

Ötlető: SM TERVEZŐ VÁLL.

Ötletés ideje: 1973.

TART: SZENNA, ÁRPAÓ U. 38. NZ. HÁZ  
FELMÉRÉSI DOKUMENTÁCIÓJA

5 lap, rajz, 8 foto

FÖLDRAJZI MUTATÓ: SZENNA

STATISZTIKAI MUTATÓ: XXXIV

PAPÍRIPARI VÁLLALAT

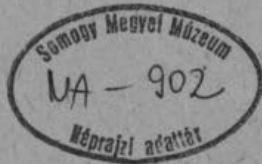


KISKUNHALASI GYÁRA

LELTÁRKÖZLÉS

ÁTVEZETVE AZ ÉRTÉKES LTK. 2405-ös TETELÉRE ANŐL

IV/64/45-58



2405

Szenna

Árpád u. 38. sz. népi  
müemlék.

MŰEMLÉKFELMÉRÉSI DOKUMENTÁCIÓ SZENNA ÁRPÁD U.38.SZ.NÉPI MŰEMLÉK.  
Somogy megyei Tanácsai Tervező Vállalat Kaposvár, Rákóczi tér 12/a.

2405

IV/64/54



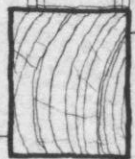
SOMOGY MEGYEI TÁRSAS TUDOMÁNYOS INTÉZMÉNY		Eg	
NEPI JELLEGŰ LAKÓHÁZ	MJ		
SZENNA, ÁRPÁD. U. 38.	0,20 m <sup>2</sup>	1-10	
RÉSZLETRAJZOK	10021		
	MF		1973. VI.
Sasi János	L. Szabó T.	Kampis M.	Moring E. Szigetvári Gy.





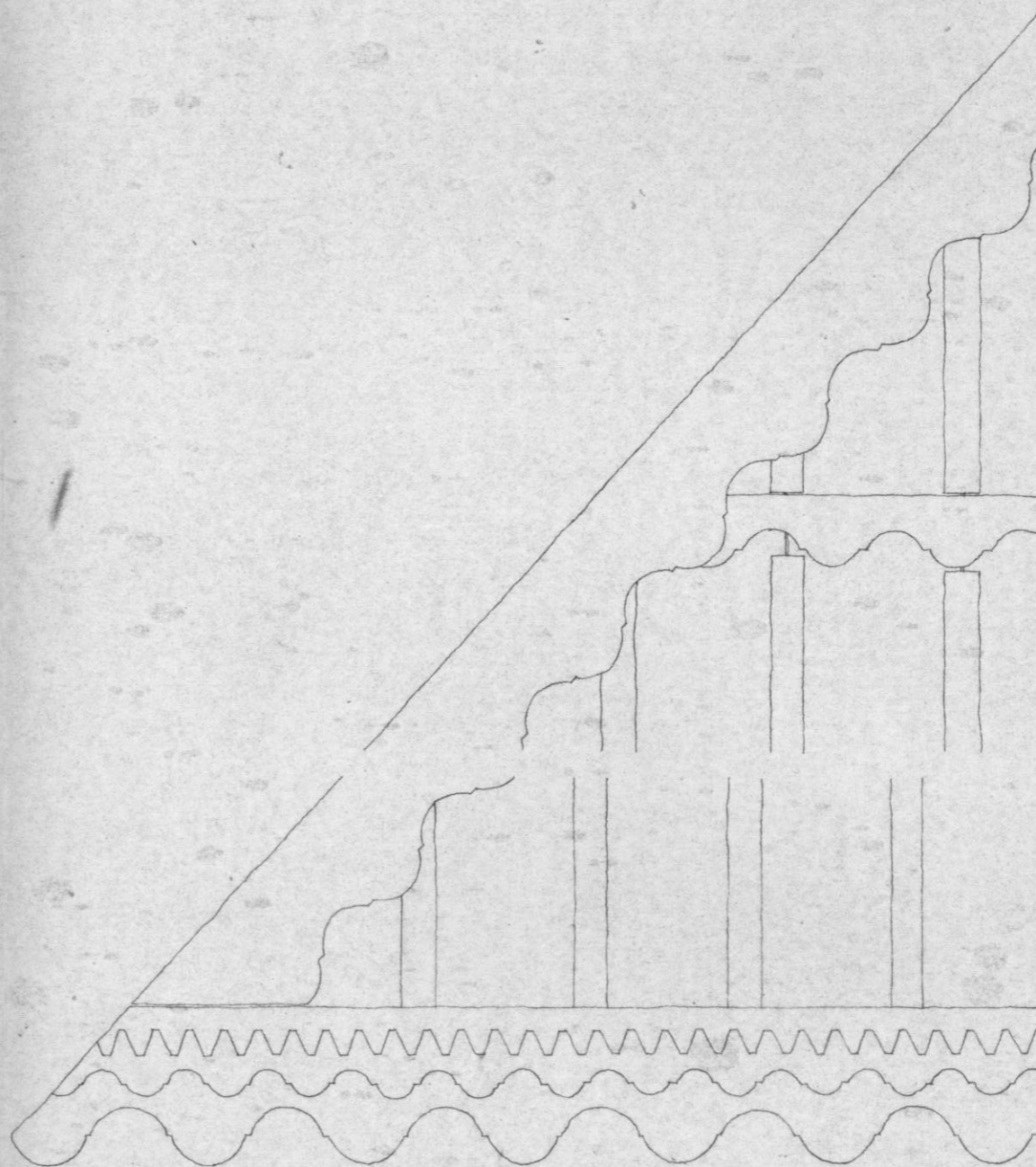
PITAR-OSZLOP

M=1:10



OROMFAL-RÉSZLETEK

M=1:10



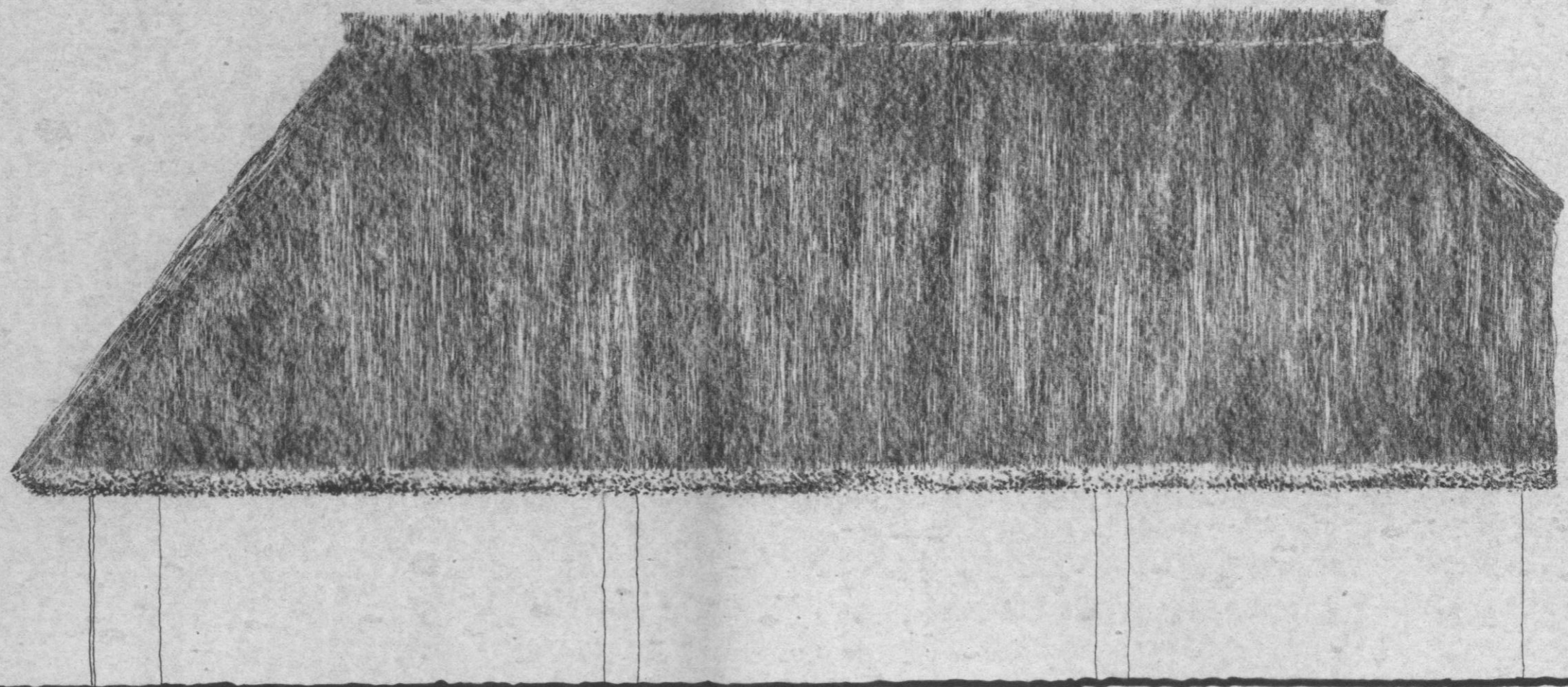


IV/64/53



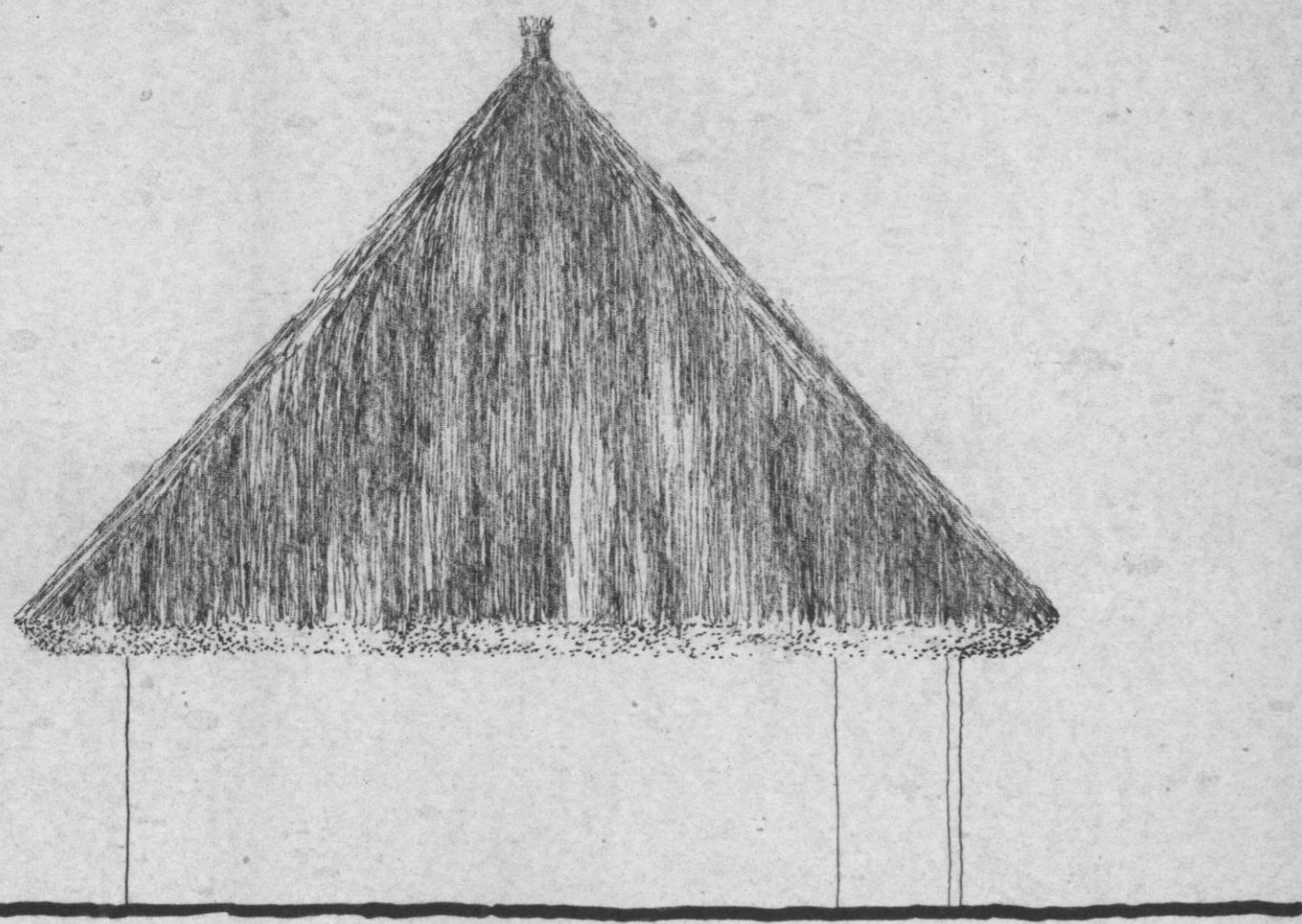
SOMOGY MEGYEI TANÁRSági TERVEZŐ VÁLLALAT		KAPCSOLAT		E7	
NÉPI JELLEGŰ LAKÓHÁZ		MJ			
SZENNA, ÁRPÁD U. 38.		0,25m		1:50	
ÉSZAKI HOMLOKZAT		10021			
		MF		1973.VI.	
Sási János		Z. Szabó T.		Kampis M.	
		Moring E. L.		Szigetvári Gy. L.	







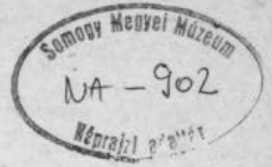
Somogy Megyei Múzeum  
 NA-902  
 Képzési a' 2' 11'



SOMOGY MEGYEI MÚZEUM		E6	
NÉPI JELLEGŰ LAKÓHÁZ		MJ	
SZENNA, ÁRPÁD U. 38.		0,15m <sup>2</sup>	1:50
KELETI HOMLOKZAT		10021	
		MF	1973.VI.
Sási János	L. Szabó I.	Kampis M.	Moring E.L. Szigetvári Gy.



IV/64/51



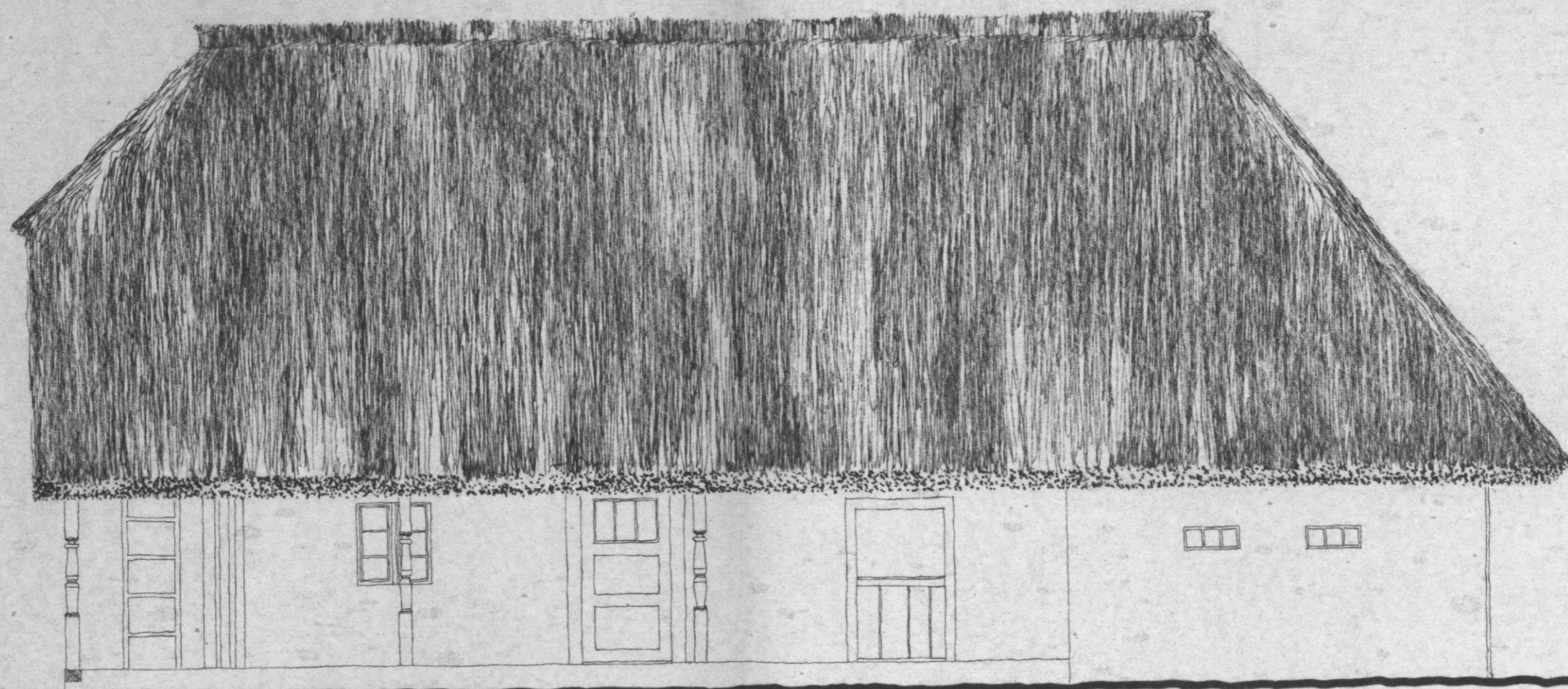
SOMOGY MEGYEI TÁRSASÁGI TÁRSASÁG VÁLLALAT		KÖZTISZTSÉGVISELŐ	
NÉPI JELLEGŰ LAKÓHÁZ		MJ	E5
SZENNA ÁRPÁD U 38		0,25m <sup>2</sup>	1:50
DÉLI HOMLOKZAT		10021	
		MF	1973.VI.

Sási János

L. Szabó T. Kámpis M.

Möring E. Szigetvári Gy.



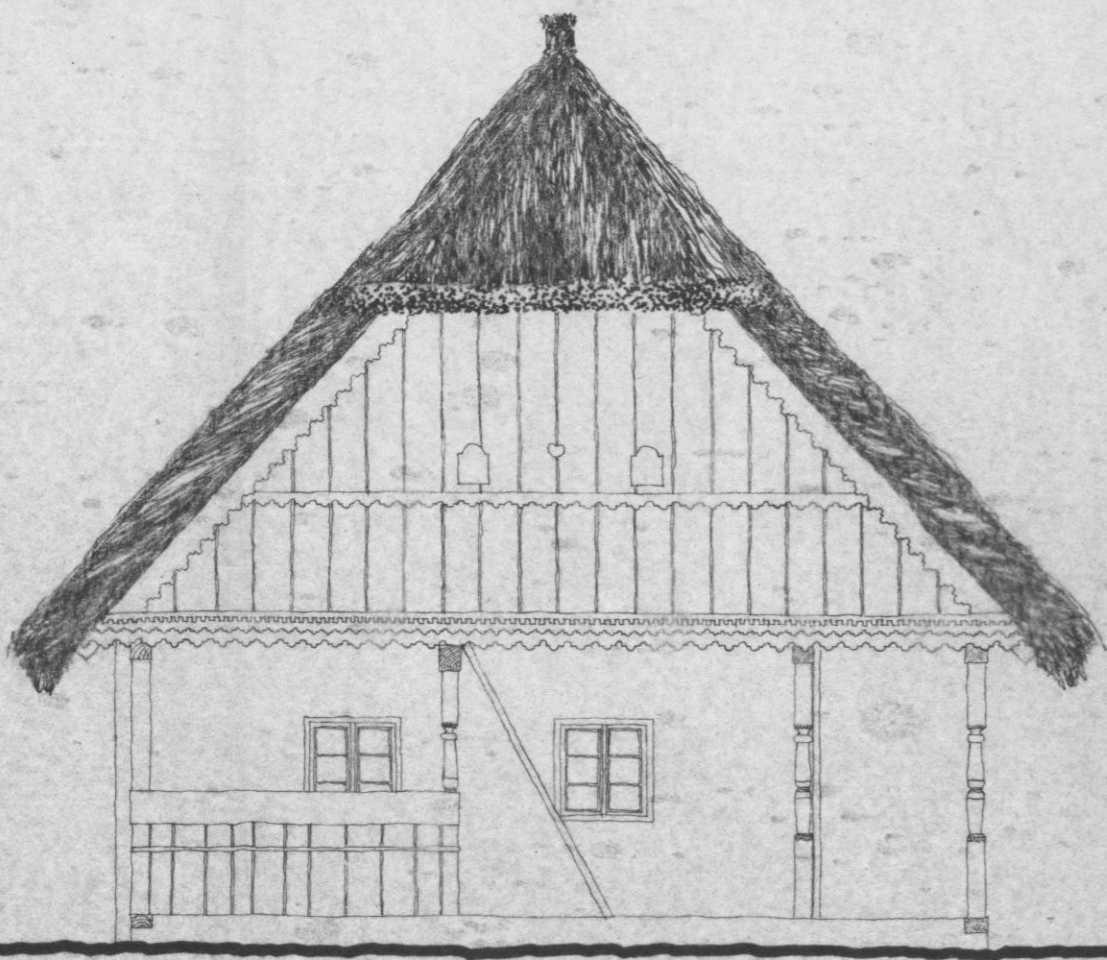




2405

14/64/50

Somogy Megyei Múzeum  
 NA-902  
 Képzési anyag

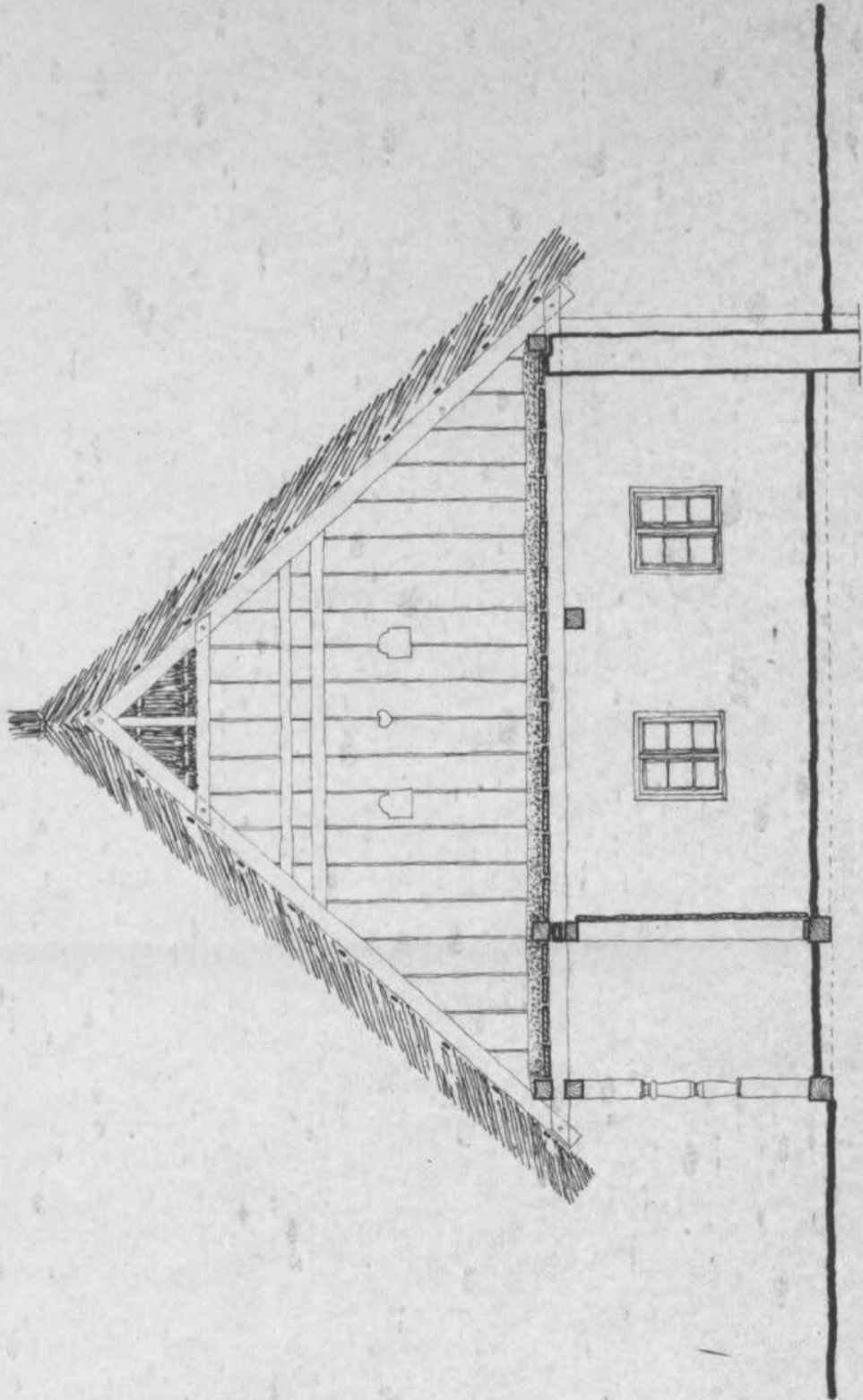


SOMOGY MEGYEI TÁRSAS TERVEZŐ ILL. ALAT			NYUGATI
KAPOR... ..			E4
ELNEVELTE	NÉPI JELLEGŰ LAKÓHÁZ	[MJ]	
ELNEVELTE	SZENNA ÁRPÁD U. 38.	0,15m <sup>2</sup>	1-50
ELNEVELTE		10021	
ELNEVELTE	NYUGATI HOMLOKZAT	MF	1973.VI.
ELNEVELTE	Sasi János	L. Szabó T.	Kampis M.
ELNEVELTE		Moring E.	Szigetvári Gy.



2403

IV/64449  
 Magyar Múzeum  
 NA - 902  
 Régészeti és Emlékező



SOMORVÉCSEI JÁNOSI HÁZ  
 SZENNA

E3

NÉPI JELLEGŰ LAKÓHÁZ [MJ]

SZENNA ÁRPÁD U. 38.

0,15 m<sup>2</sup>

1:50

METSZET A SZOBÁN  
 KERESZTŰL

10021

1973. VI.

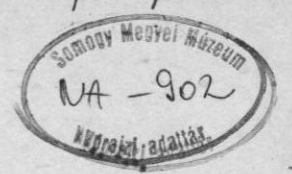
MF

Sági János  
 L. Szabó  
 Kámpis M.  
 Moring E. L. Szigetvári Gy.



SOMOGY MEGYEI MÚZEUM KÉPRAJZI OSZÁLY			E0
NÉPI JELLEGŰ LAKÓHÁZ [MJ]			
SZENNA, ÁRPÁD U. 38.		0,70 m <sup>2</sup>	1:2000
ÁTNEZETI HELYSZINRAJZ		10021	
		MF	1973. VI.
Sási János	L. Szabó T.	Kampis M.	Moring E. Szigetvári Gy.





ÁRPÁD UTCA

járda

árok

40.

38.

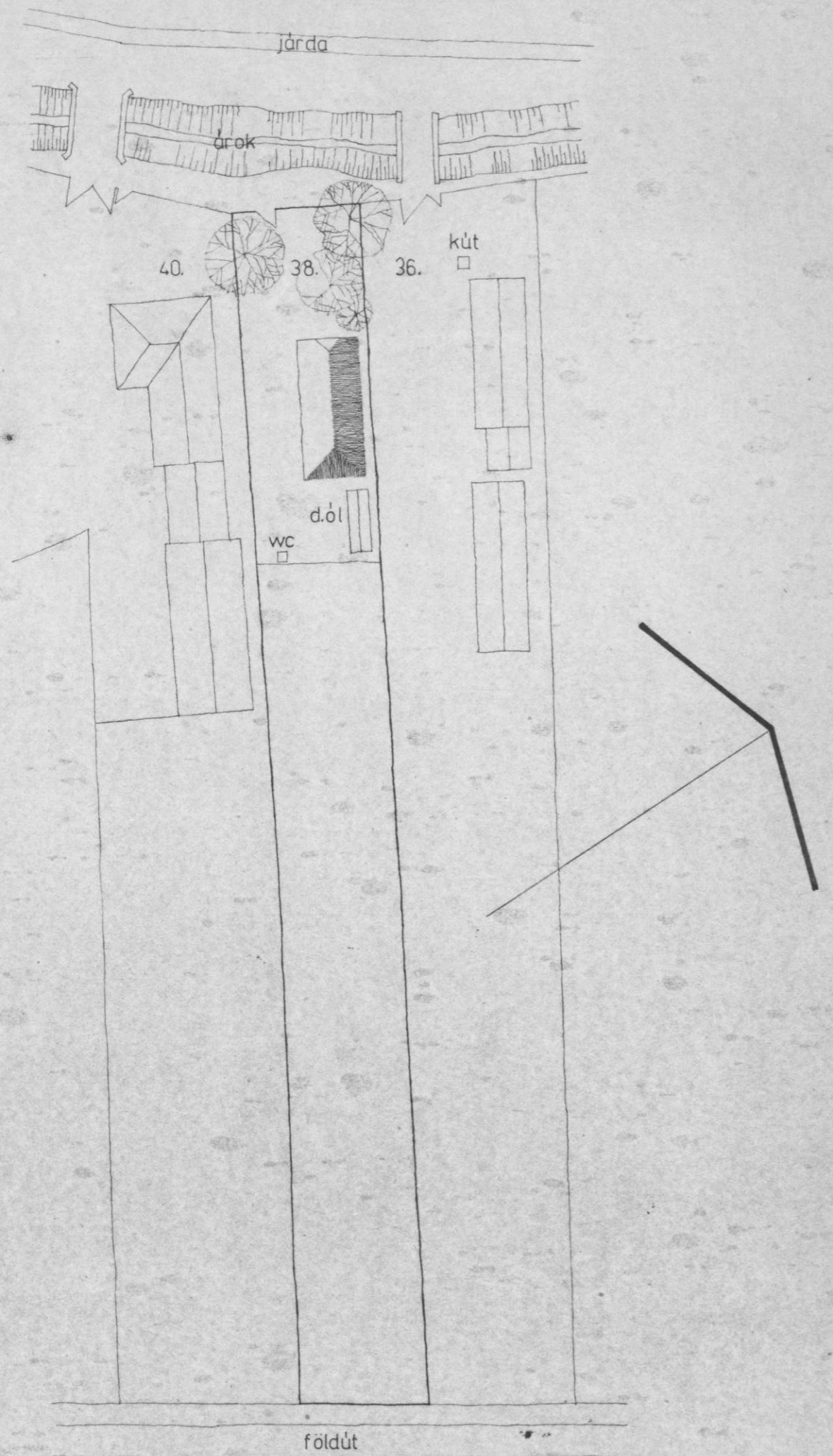
36.

kút

d.ól

wc

földút



SOMOGY MEGYEI TANÁCSI TERVEZŐ VÁLLALAT			PLANNING
KAPOSVÁR, P. KÖZ. UTCA 11. 121			E1
NÉV	NÉPI JELLEGŰ LAKÓHÁZ	[MJ]	
CÍM	SZENNA, ÁRPÁD U. 38.	0,15 m <sup>2</sup>	1:500
KÖZLÉSI SZÁM		10021	
HELYSÍNEZÉS	HELYSZINRAJZ	MF	1973.VI.
Tervező	Sási János	L.Szabó T.	Kampis M.
Ellátó	Moring E.	Szigetvári Gy.	

2405

RIPPL-RÓNAI MÚZEUM KAPUOVÁR

14/64/48



NÉPI JELLEGŰ LAKÓHÁZ |MJ|

E2

SZENNA, ÁRPÁD U. 38.

0,20 m<sup>2</sup>

1:50

ALAPRAJZ

10021

MF

1973.VI.

Sási János

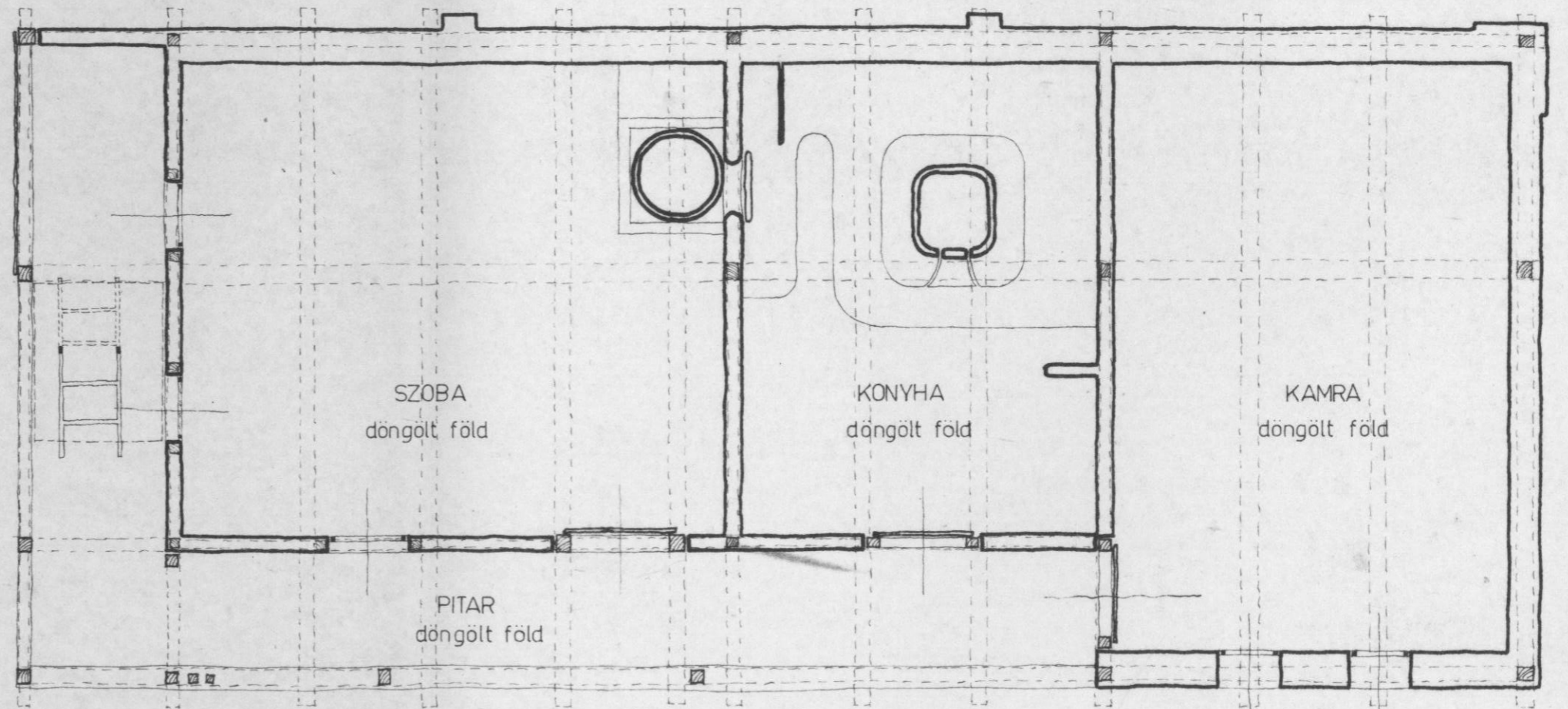
L. Szabó T.

Kampis M.

Moring E. b.

Szigetvári Gy.

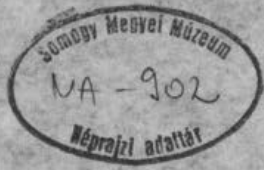






IV/64/45

2405



Somogy megyei Tanácsai Tervező Vállalat  
Kaposvár, Rákóczi tér 12/a.  
Telefon: 14-120.

Jelzőszám: 10021

K Ö L Z E T L A P

A Szenna, Árpád u. 38. sz. alatti műemlékjellegű népi lakóépület felmérési dokumentációjához.

Felmérők:

L. SZABÓ TÜNDE  
/: L. Szabó Tünde :/

SÁSI JÁNOS  
/: Sási János :/

HAGYAR GABRIELLA  
/: Magyar Gabriella :/

Irodavezető:

KAMPIS MIKLÓS  
/: Kampis Miklós :/

Főmérnök:

MÓRING EDE  
/: Moring Ede :/

Igazgató:

SZIGETVÁRI GYÖRGY  
/: Szigetvári György :/

A dokumentáció lapszáma: 5 db gépelt lap.  
8 db fénymásolt lap.  
összesen: 13 db lap.

Kaposvár, 1973. VIII. 15.





Somogy megyei Tanácsai Tervező Vállalat  
Kaposvár, Rákóczi tér 12/a.  
Telefon: 14-120.

Jelzőszám: 10021

### TARTALOMJEGYZÉK

A Szenna, Árpád u.38.sz.alatti műemlékjellegű népi lakóépület  
felmérési tervdokumentációjához.

- 1./ Külszetlap
- 2./ Tartalomjegyzék
- 3./ Műszaki leírás
- 4./ Fényképjegyzék
- 5./ Mellékletek

É - 0	Atnézeti helyszínrajz	1:2000
É - 1	Helyszínrajz	1:500
É - 2	Alaprajz	1:50
É - 3	Metszet	1:50
É - 4	Nyugati homlokzat	1:50
É - 5	Déli	1:50
É - 6	Keleti	1:50
É - 7	Északi	1:50
É - 8	Részletek	1:10

Fényképfelvételek



Szendgy megyei Tanácsai Tervező Vállalat  
Kaposvár, Rákóczi tér 12/a.  
Telefon: 14-1201.

Jelzőszám: 10021

### MŰSZAKI LEÍRÁS

A Szenna, Árpád u. 33. sz. alatti műemlékjellegű népi lakóépület  
felmérései tervdokumentációjához.

#### 1./ Története:

A lakóépület a múlt századi népi építészet legszebb szennai példája. Teljes egészében, belső berendezésével együtt eredeti formájában áll és üzemel ma is. Körülbelül 150 éves épület, három helyiségből áll: szoba, fűtőkonyha és kamra. Az ORSZÁGOS MŰEMLEKI FELÜGYELOSÉG 1972-ben az épületet MŰEMLEKJELLEGŰVÉ nyilvánította.

Tulajdonosa: ZÓKA PETI LIDIA, HRSZ: 191

Távlati terv szerint helyszínen, in situ megőrzése különösen fontos, mint a múlt század népi építészetének legszebb és legépebben megmaradt szennai példája.

#### 2./ Az épület leírása:

Favázás talpasház, paticsa kitöltőfalazattal. Fafödés kézzel bárdolt gerendákkal.

Elő és oldaltornácos, szép faragott faoszlopokkal.

Egyetlen változás, illetve átépítés történt az épületen, kb. 50 évvel ezelőtt: a keleti oldalfalat téglafallal cserélték ki. /erősítették meg/.

Tűzelő berendezése épen megmaradt, a fűtőkonyha ma is üzemel. A szobában a szép szemekályha Szennában ma már egyedülálló darab.





Tetőszerkezete: elől csonkakentyes, udvar felől kontyolt nyeregtető zsupfedéssel.

Oronzata fűrészelt deszkával készült, díszes kiképzésű.

Padióburkolat: dőngölt föld.

Nyílászárók: a szobaajtó kivételével eredetiek.

### 3./ Az épület állapota:

Kielégítő állapotban van, csak a zsupfedés szorult komolyabb javításra. Évente moszlik, tapasztják.

### 4./ Selső berendezése:

Belső berendezése majdnem teljes egészében eredeti.

Szobában: szép szemeskályha, ácsolt asztal, székek, fogas, tálas.

A konyhában körkemence, ma is üzemel.

A kamra ma is tárolásra szolgál, régi edények, kosarak, szerszámok, buccérok.

### 5./ Környezete:

Az épület az Árpád utca keleti oldalán épült, előkerttel, ugyanevezett ezalagtelken.

Gazdasági épületek körül ma már csak a dísznőél található.

### 6./ A felmérés körülményei:

A felmérést három személy végezte, napos, meleg időben.

Mérési eszközök: 50 m-es acél mérőszalag, 2 m-es összehajtható mérőléc és az épületről készült fényképfelvételiek.-



Somogy megyei Tanácsai Tervező Vállalat  
Kaposvár, Rákóczi tér 12/a.  
Telefon: 14-120.

Jelzőszám: loo21

FÉNYKÉPJEGYZÉK

A Szenna, Árpád u.38.sz.ax.alatti műemlékjellegű népi lakóépület  
felmérési dokumentációjához.

- 1./ Nyugati homlokzat /utcai/
- 2./ Oldaltornác
- 3./ Oldaltornác
- 4./ Távlati kép a kert felől
- 5./ Tornác részlet
- 6./ Kemence
- 7./ Füstökonyha részlet
- 8./ Füstökonyha részlet











