

Összeállító: SM TERVEZŐ VÁLL.

Összeállítás ideje: 1972.

TART.: NÉPI KÜEMLÉKTELMÉRÉSI DOKUMENTÁCIÓ  
(ISTVÁNDI, ZRÍNTI u. 3.)

5 lap, 7 rajz, 3 félt

Földrajzi mutató: ISTVÁNDI

Szakmutató: X  
XXXIII, 3

PAPÍRIPARI VÁLLALAT

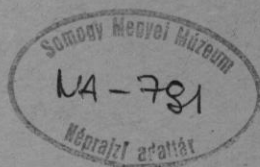


KISKUNHALASI GYÁRA

LELTÁKONÁS

ÁTVEZETVE AZ EGYSÉGES LTK. 2103 -as TÉTELE ALÓL

VII/12/3-12.



2103

RITTL-RÓNNI MŰZSEUM KAPOSVÁR

Istvándi

Zrínyi u. 3. sz. ház  
népi műemléki felmérése

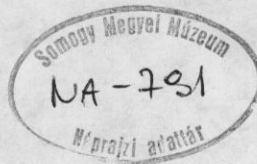
1972. VIII. 25

MŰEMLEKFELEMÉRÉSI DOKUMENTÁCIÓ.

ISTVÁNDI ZRINYI UTCA 3. NÉPI MŰEMLEK.

Somogy megyei Tanácsí Tervező Vállalat Kaposvár, Rákóczi-tér 12/a.

JELZÓSZÁM: 9040.



Somogy megyei Tanácsai Tervező Vállalat  
Kaposvár, Rákóczi-tér 12/a.  
Telefon: 14-120.

Jelzőszám: 9040.

K Ü L Z E T L A P .

Az Istvándi Zrínyi utca 3.sz. alatti népi lakóépület műemlék-felmérési tervdokumentációjához.

Felmérte:

SZABÓ TÜNDE  
Szabó Tünde.

Magyar Gabriella  
Magyar Gabriella.

Egyed Zoltánné  
Egyed Zoltánné.

Irodavezető:

KAMPIS  
Kampis Miklós.

Főmérnök:

MÓRING EDE  
Móring Ede.

Igazgató:

Szigetvári György.

A dokumentáció lépszáma: 6 db. gépelt lap.  
6 db. fénymásolt lap.

összesen: 12 db. lap.

Kaposvár, 1972. VIII.25.



Somogy megyei Tanácsai Tervező Vállalat  
Kaposvár, Rákóczi-tér 12/a.-  
Telefon: 14-120.

T A R T A L O M J E G Y Z É K .

Az Istvándi Zrinyi utca 3 szám alatti népi lakóház felmérési  
tervdokumentációjához.

- 1./ Külzetlap.
- 2./ Tartalomjegyzék.
- 3./ Műszaki leírás.
- 4./ Fényképjegyzék.
- 5./ Mellékletek.

É1. Helyszínrajz	1:500
É2. Alaprajz	1:50.
É3. Metszet	1:50
É4. ÉNy.-i homl:	1:50
É5. DNy.-i " :	1:50
É6. ÉK.-i " :	

Fényképfelvételek.



Somogy megyei Tanácsai Tervező Vállalat  
Kaposvár, Rákóczi-tér 12/a.  
Telefon: 14-120.

## M Ū S Z A K I   L E I R Á S .

Az Istvándi Zrinyi utca 3 szám alatti népi lakóépület műemlék-felmérési tervdokumentációjához.

### 1./ Története:

A lakóépület jelenlegi tulajdonosa MÁTÉ SÁNDORNÉ, SAJTOS LIDI. Építési ideje a tulajdonos és a hivatalos Műemlékjegyzék szerint 1884. A füstökonyha eredeti állapotában maradt fenn; szögletes kemencével és rakott tűzhellyel.

Az épület a Somogy megyei Műemlékjegyzék szerint védett, MŰEMLÉKJELLEGŰ lakóház.

### 2./ Az épület leírása:

Az épület átalakítás nélkül, eredeti állapotában maradt fenn. Hármasszobás elrendezésű, szoba, füstökonyha és kamra. Mindhárom helyiség a tornácra nyílik. Az épület sima oszlopokkal kísért elő és oldaltornácos. A füstökonyha eredeti berendezésével ma is üzemel még. Szögletes kemencéje és



katlanhelye eredeti állapotában maradt fenn.

Az épület hossz tengelye északkelet - délnyugat irányú.

Falszerkezete: favázás, talpgerendás alapzatú, sárral tapasztott, sövényfonásos falazattal.

Tető szerkezete: kétoldalt kontyolt, nyeregtetős kötőgerendás fa nyeregtető, zsupszalma fedéssel.

Padlóburkolat: döngölt föld, agyagtapasztással.

Födém: mestergerendás pörfödém.

Nyílászárók: eredetiek, fából készültek.

3./ Az épület állapota: jó karban tartott épület, rendszeresen meszelik, tapasztják. A zsupfedés több helyen beázik, javításra szorul.

4./ Belső berendezése:

Tűzelő berendezése eredeti állapotban maradt fenn, a füstöskonyhában szögletes kemence és katlanhely. A szobában sajnos a szemeskályha lebontásra került.

A tornácra a templomból származó eredeti régi pad található. A szobában fogas, snép, faragott tálas.

A mestergerendán kanál és késtartó; függönytartó eredeti az ablakok felett, díszesen kiképezve. A tulajdonos elbeszélése szerint a belső berendezés egyidős az épülettel.



5./ Környezete:

Bár Istvándiban még 4-5 db. régi talpasház áll, közülük a legértékesebb a SAJTOS LIDI háza. Az épület a Zrinyi-utca D.-i oldalán áll, előkerttel. Előtte szép fenyőfák állnak.

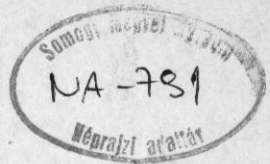
A ház mögött disznóól, istálló, a melléképületek népi építészeti szempontjából nem jelentősek.

6./ A felmérés körülményei:

A felmérést három személy végezte napos időben.

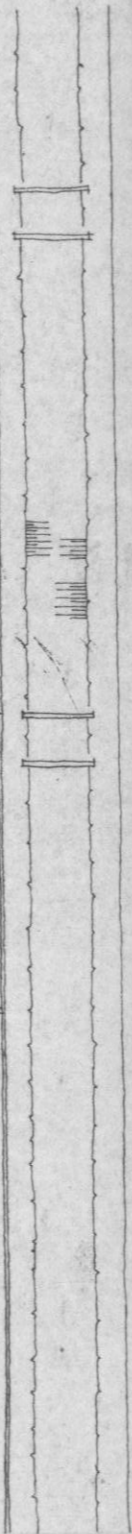
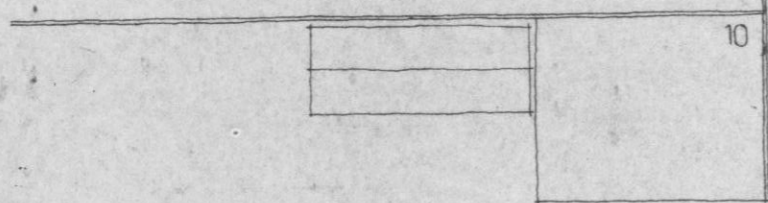
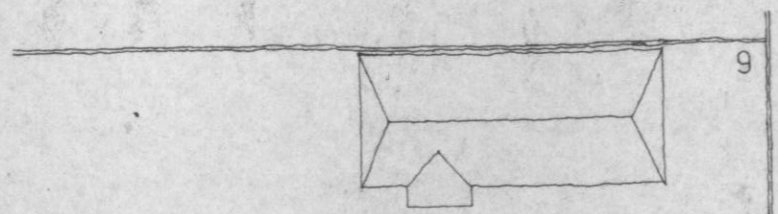
Mérési eszközök: 30 m-es acél mérőszalag, 2 m-es összecsuksukható mérőléc és az épületről készült fénykép felvételek.



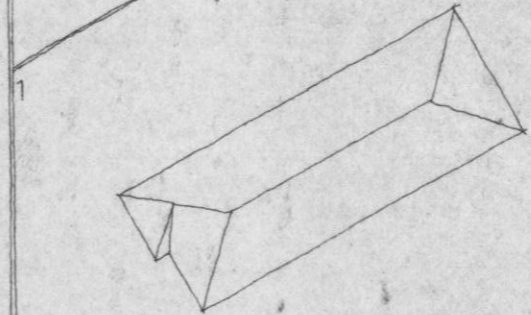
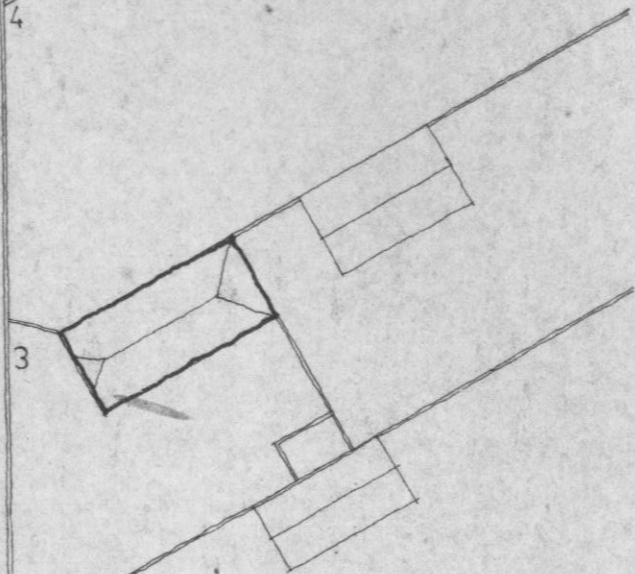
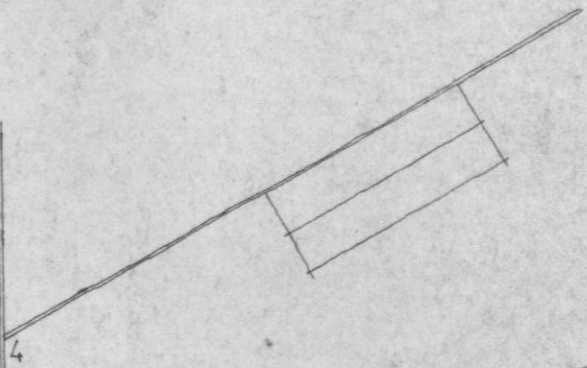
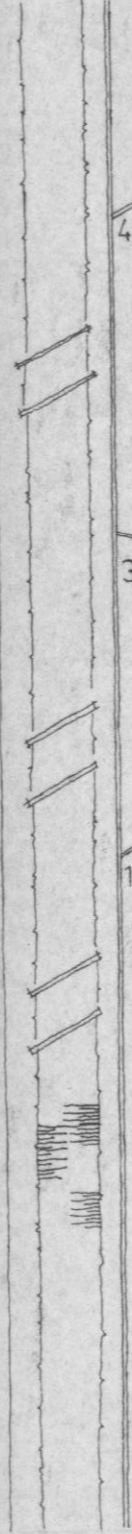


SONOGYI MEGYEI TŰVÉSI TERVEZŐ VÁLLALAT		E-1	
NÉPI MŰEMLÉK FELMÉRÉS			
ISTVÁNDI ZRINYI U.3.	030m <sup>2</sup>	1:500	
HELYSZINRAJZ	9040		
		MF	1972 VIII.
Egyed új EGYED Z-NE	MAGYAR G MAGYAR G	SZABÓ I.	KAMPIS M
		MÓRING	E SZIGETVÁRI



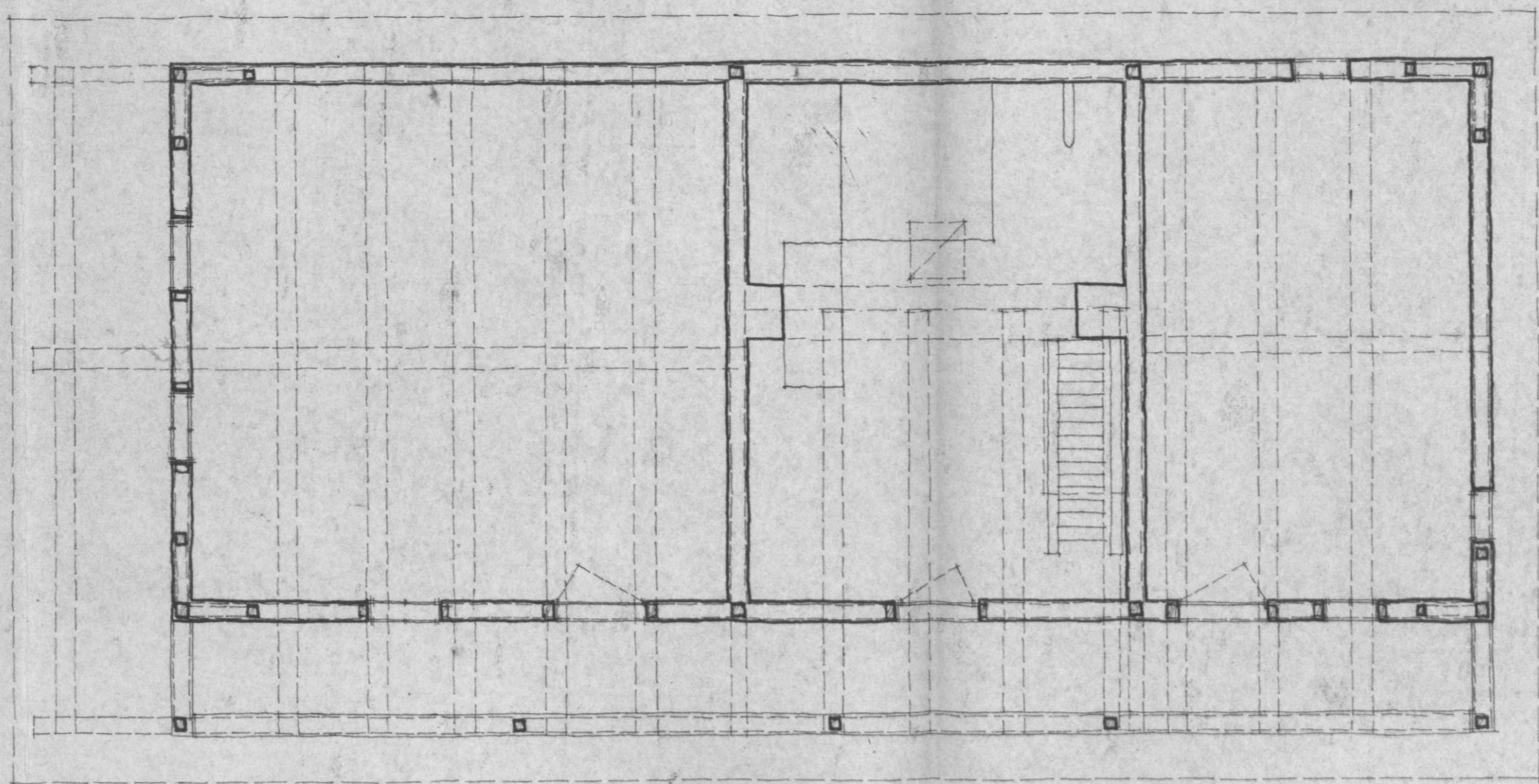


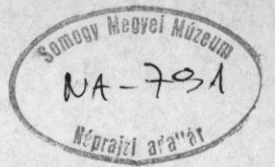
ZRINYI UT



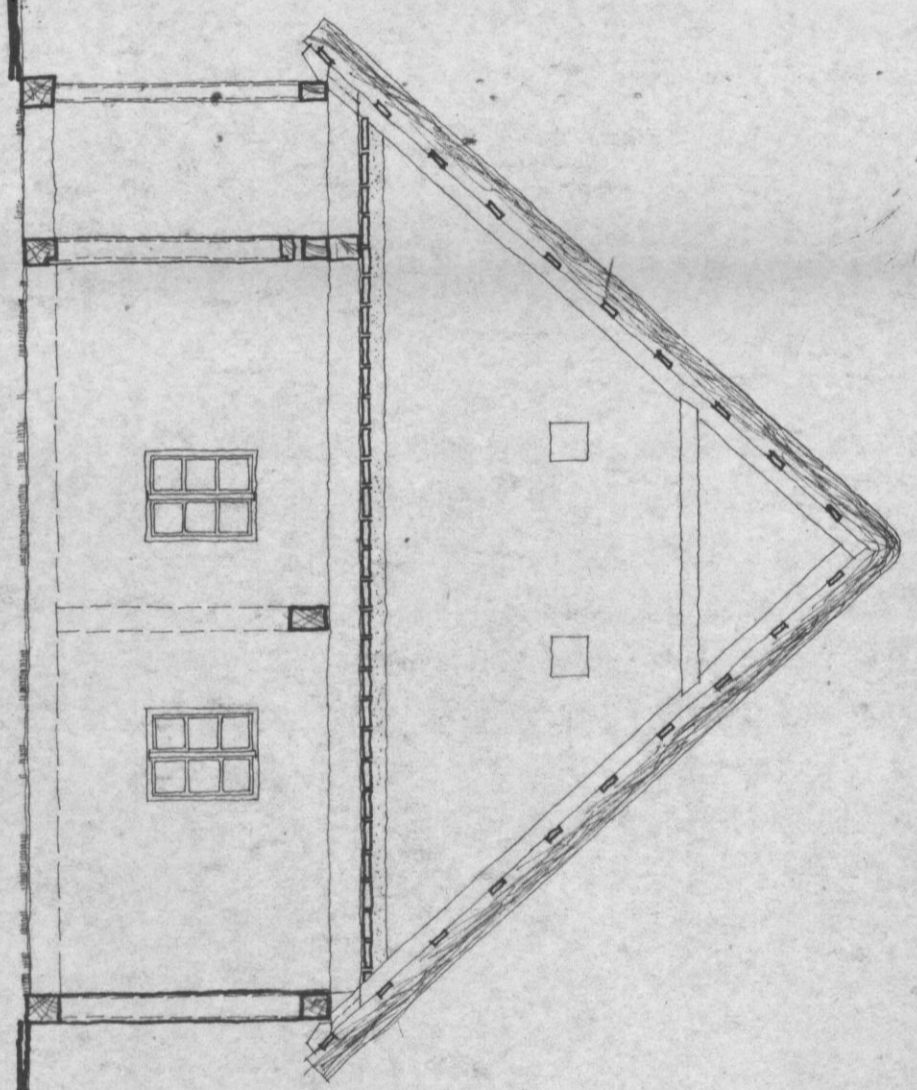
Somogy Megyei Múzeum  
 NA-781  
 Néprajzi osztály

SOMOGY MEGYEI TÁRSASÁG ÉS JEJÜ VÁLLALAT			
KÖZVETLEN ÉRTÉKESÍTŐ ÉS ÉRTÉKESÍTŐI KÖZÖSSÉG			
			E-2
NÉPI MŰEMLEK FELMÉRÉS			
ISTVÁNDI ZRINYI U.3		0,30 m <sup>2</sup>	1:50
ALAPRAJZ		9040	
		MF	1972 VIII.
EGYED Z/NE MAGYAR G SZABÓ I KAMPIS M		MÖRING E SZIGETVÁRI	

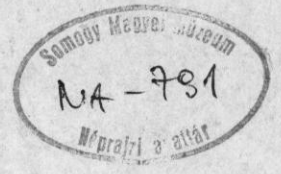




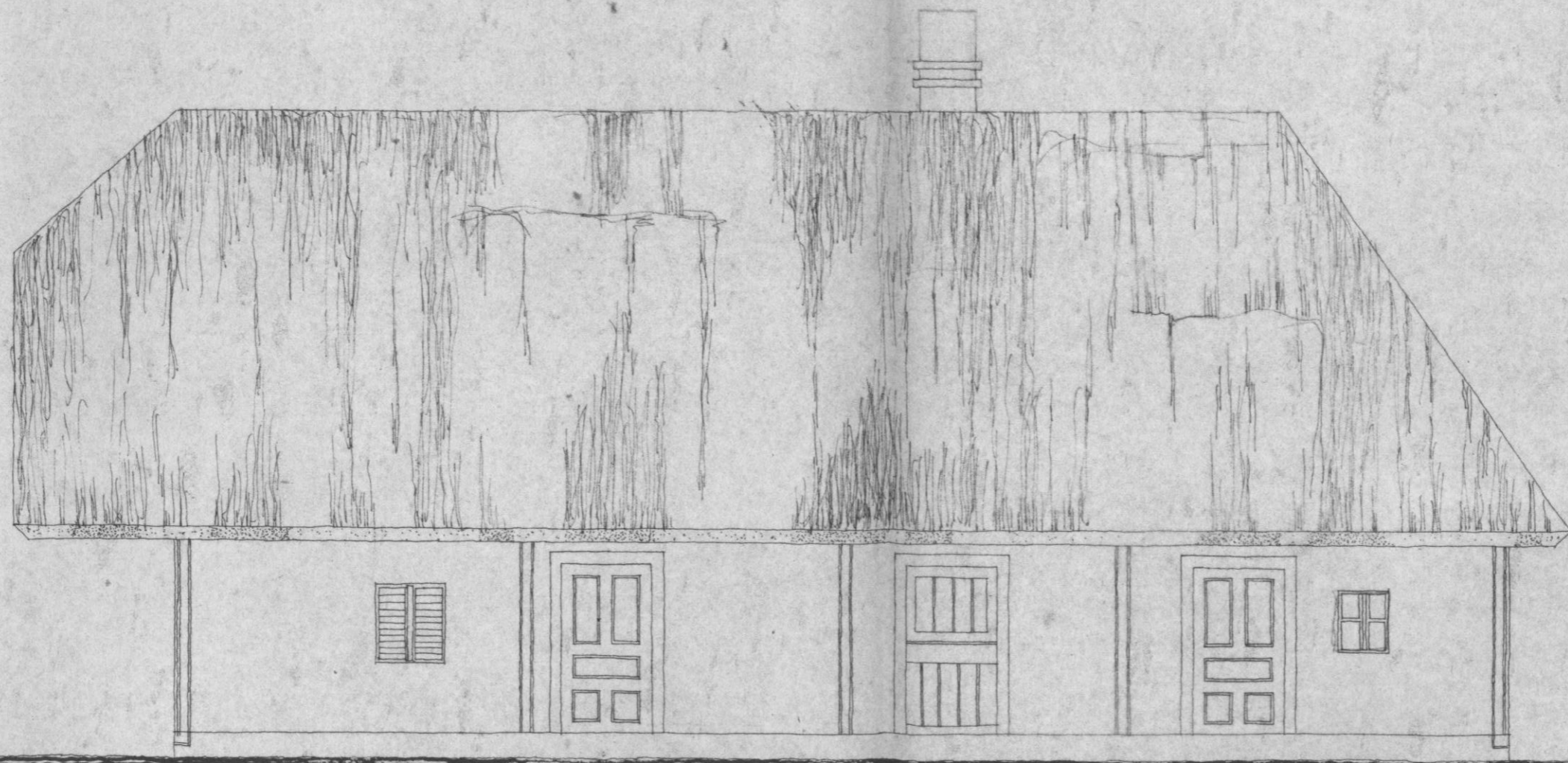
SOMOGY MEGYEI TUDOMÁNYOS ÉS MŰVELTSÉGI KÖZPONT		E-4	
NÉPI MŰEMLEK FELMÉRÉS			
ISTVÁNDI ZRINYI U.3.	0,30 m <sup>2</sup>	1:50	
ÉSZAK-NYUGATI HOMLOKZAT	9040		
	MF	1972 VIII.	
Egyed Aud. EGYED Z-NE	MAGYAR G. SZABÓ T.	KAMPIS M.	MÖRING E SZIGETVARI



VII/12/8.



SOMOGY MEGYEI T. VÁRSZÉP- ÉS TARTÓÉPÍTÉSI VÁLLALAT			E-5
KÖZMŰVELÉSI ÉS TARTÓÉPÍTÉSI KIVÁLTÓ			
NÉPI MŰEMLÉK FELMÉRÉS			
ISTVÁNDI ZRINYI U.3.		0,30 m <sup>2</sup>	1:50
DÉL-NYUGATI HOMLOKZAT		9040	
		MF	1972 VIII.
Egyed End	MAGYAR G. SZABÓ I.	KAMPIS M.	MÓRING E SZIGETVÁRI

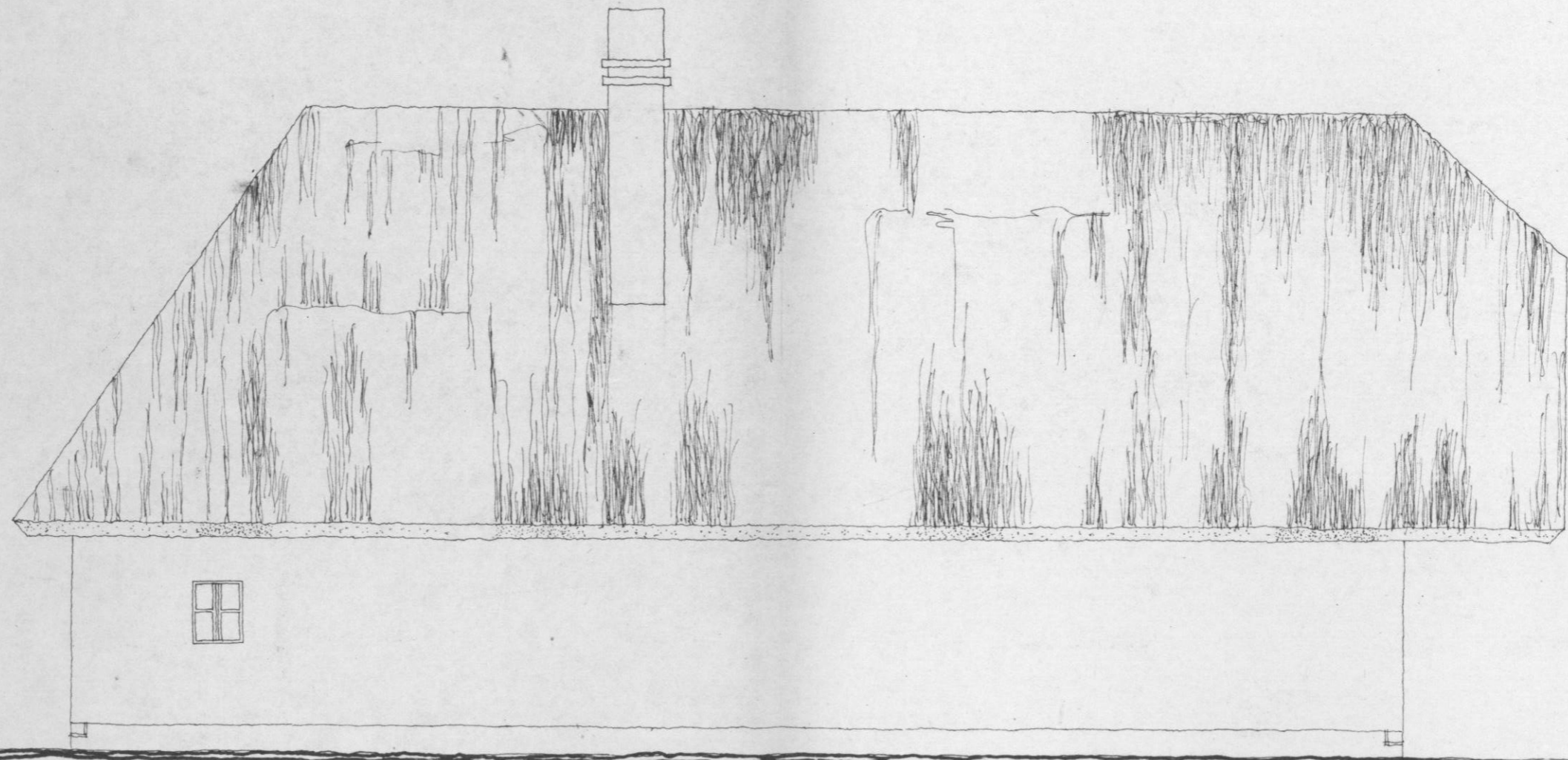


VI/12/9

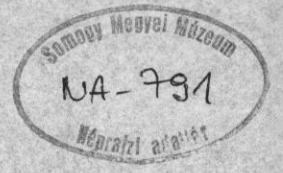


SOMOGY MEGYEI TANÁCSI TERVEZŐ VÁLLALAT KAPCSVÁR KÁROLYTÉR 47/2. TELEFON 4-10 11-124			RENDSZÁM
NÉPI MŰEMLÉK FELMÉRÉS			E-6
ALVÁNY	ISTVÁNDI ZRINYI U. 3.	0,30 m <sup>2</sup>	1 50
ALVÁNY	ÉSZAK-KELETI HOMLOKZAT	9040	
ALVÁNY		MF	1972 VIII
EGYED	EGYED Z-NE	MAGYAR G SZABÓ I KAMPIS L M	MÓRING E SZIGETVÁRI





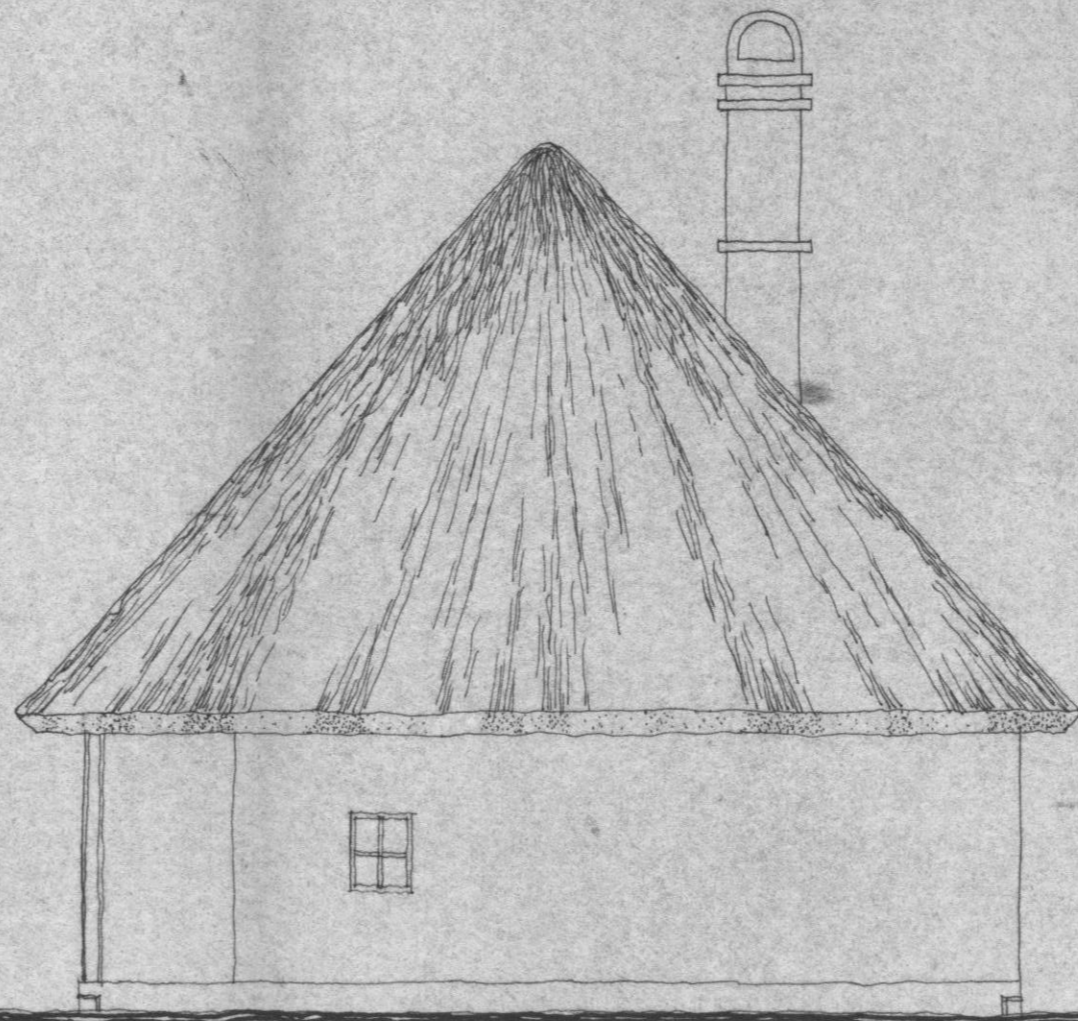
VI/12/10.



SOMOGY MEGYEI TÁRSASÍ TERVEZŐ VÁLLALAT  
KAPOSVÁR, T. VASÚTI TÉR 10/a TEL: 06-77 44-20 14-121

NUMERUS  
E-7

REKVISZITUM	NÉPI MŰEMLÉK FELMÉRÉS		
ALAPADATOK	ISTVÁNDI ZRÍNYI U. 3.	0,30 m <sup>2</sup>	1:50
REKVISZITUM	DÉL-KELETI HOMLOKZAT	9040	
REKVISZITUM		MF	1972 VIII.
ELMÉLTAT ÉGYED	MEGTERVEZŐ Z-NE	MAGYAR G	SZABÓ I. KAMPIS M MÓRING E SZIGETVÁRI







Somogy megyei Tanácsai Tervező Vállalat  
Kaposvár, Rákóczi-tér 12/e.  
Telefon: 14-120.

Jelzészám: 9040.

FELMÉRÉSI JEGYZÉK.

Az Istváni Zrínyi-utca 3.szám előtti népi lakóépület műemlék-  
felmérési tervdokumentációjához.

- 1./ Utcai homlokzat / északi /
- 2./ Udvari homlokzat /nyugati /
- 3./ Tarnác részlet.