

tervező: SM TERVEZŐ VÁLL.

gyűjtés kezdete: 1972.

TART.: NÉPI MÉMLEKTELMEZÉSI DOCUMENTÁCIÓ
(CSÖKÖLT, DÓZSA Gy. u. Gy.)

5 lap, 6 rajz

Földrajzi mutató: CSÖKÖLT

Szakmutató: X

XXXIII, 3

PAPÍRIPARI VÁLLALAT

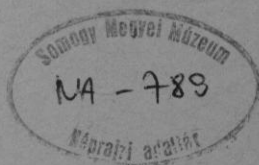


KISKUNHALASI GYÁRA

LELTÁRKÖRÖS

ÁTVETETVE AZ EGYSÉGES LTK. 200-OS TÉTELE ALÓL

IV/10/604-610



2100

CSÜFL-ÉRTÉKELÉSI MŰHELY

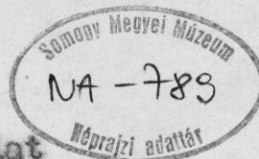
Csököly

Dózsa Gy. u. 64. sz. ház
népi műemléki felmérési
dokumentációja

- 1972 -

MŰEMLEKFELEMÉRÉSI DOKUMENTÁCIÓ.
CSÖKÖLY DÓZSA GYÖRGY UTCA 64. NÉPI MŰEMLEK.
Somogy megyei Tanácsai Tervező Vállalat Kaposvár

JELZŐSZÁM: 9040.
Rákóczi tér 12/a.



Somogy megyei Tanácsai Tervező Vállalat
Kaposvár, Rákóczi tér 12/a.
Telefon: 14-120.

Jelzőszám: 9040.

K Ü L Z E T L A P

A Csökölly Dózsa György ut 64 szám alatti népi lakóépület
felmérési tervdokumentációjához.

Felmérte :

SZABÓ TÜNDE
Szabó Tünde

MAGYAR GABRIELLA
Magyar Gabriella

Egyed Zoltáné
Egyed Zoltáné

Irodavezető :

KAMPIS MIKLÓS
Kampis Miklós

Főmérnök :

HÓRING LEO
Hóring LEO

Igazgató :

Szigetvári György

A dokumentáció lapozsám: . . . 6 . . db gépelt lap
. . . 6 . . db fénymásolt lap
Összesen: . . . 12 . . db lap

Kaposvár, 1972. VIII.25.



Somogy megyei Tanácsai Tervező Vállalat
Kaposvár, Rákóczi tér 12/a.
Telefon: 14-120.

TARTALOMJEGYZÉK

A Csököly Dózsa György u. 64.sz. alatti népi lakóépület
felmérési tervdokumentációjához.

- 1./ Külsőlap
- 2./ Tartalomjegyzék
- 3./ Műszaki leírás
- 4./ Fényképfelvételek
- 5./ Mellékletek:

É - 1	Helyszínrajz	1:500
É - 2	Alaprajz	1:50
É - 3	Metszet	1:50
É - 4	Keleti homlokzat	1:50
É - 5	Déli homlokzat	1:50
É - 6	Északi homlokzat	1:50

Fényképfelvételek



Somogy megyei Tanácsai Tervező Vállalat
Kaposvár, Rákóczi-tér 12/a.
Telefon: 14-120.

M Ű S Z A K I L E Í R Á S .

A Csőköly Dózsa György-u.64.sz. alatti népi lakóépület
mémlelőkifelemérési tervdokumentációjához.

1. / Története:

A lakóépület jelenlegi tulajdonosa úv. ZSOBRÁK LAJOSNÉ.
Építési idejét a szoba mestergerendájára írt dátum jelzi:
1843. május 10. A füstökonyha átépítésre került, a kemen-
cét elbontották.

AZ ORSZÁGOS MŰEMLEKI FELÜGYELŐSÉG az épületet 1972. juli-
usában védetté, MŰEMLEKJELLEGŰVÉ nyilvánította.

Az épület távlatban a somogyi SZENNA községben létesítendő
FALMŰZEUMBA lesz áttelepítve.

2. / Az épület leírása:

Az épület nagyméretű lakóház, úgynevezett "nagygazda" tel-
ken, nagy családi munkaszervezetnek megfelelő szobával,
konyhával.

A füstökonyhából évekkel ezelőtt leválasztottak egy füs-
tőlőt, amely ma is üzemel még.



Négy helyiségből áll; szoba, konyha, füstülő és kamra. Az épület hossz tengelye Kelet és Nyugat irányú, elő és oldaltornácos, a csökölyi, régi lakóházak közül a legszébb. Szép faragott tornácsolopai közül sajnos egy hiányzik.

Falszerkezete: favázas, talpgerenda alapzatú "karóvázas", sárral tapasztott falszattal.

Tetőszerkezete: kétoldalt kontyolt, nyeregtetős, szelencés fa fedélszék, zsupszalma fedéssel.

Padlóburkolat: döngölt agyag.

Födém: mestergerendás pórfödém.

Nyílászárók: eredetiek, fából készültek, a szobaajtó különösen díszes kiképzésű. - A kamra és füstülő ajtója valószínűleg később, de faszárral működnek.

3./ Az épület állapota:

A lakóház kielégitően karbantartott, évente meszelik és tapasztják; a zsupszfedés javításra szorul. Áttelepítése megoldható.

4./ Belső berendezése:

Sajnos kemencéjét és a szobában a szemeskályhát elbontották. A szobában a kályha mellett "vaklik" van a falban mécses számára.

Mestergerendán kenáltartó.

Különösen érdekes a füstülőben a falba mélyítve kiképzett gyufatartó kialakítása.



5./ Környezete:

Az épület a Dózse György utca nyugati oldalán helyezkedik el, előkert nélkül, közvetlenül az utcavonalon.

Ebben az utcában még áll 4-5 db. hasonló lakóépület.

A telken az épület mellett melléképület helyezkedik el, amelyet ma konyhának használnak.

A telek hátsó végében nagyméretű istálló, későbbi időpontban épült téglából.

A melléképületek népi építészeti szempontjából nem jelentősek.

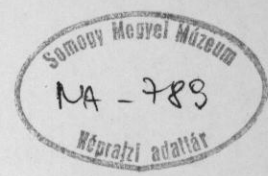
6./A felmérés körülményei:

A felmérést három személy végezte, napos időben.

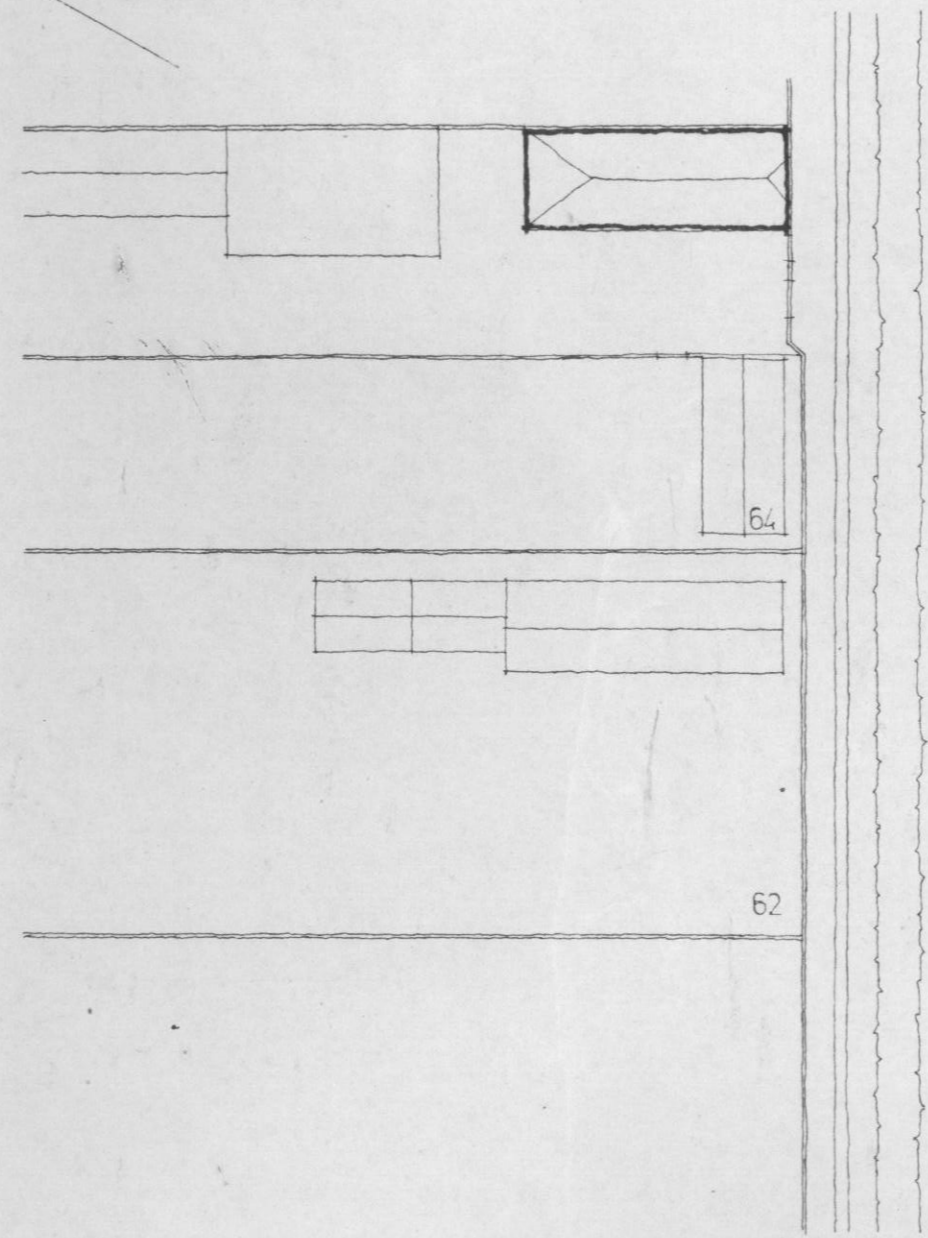
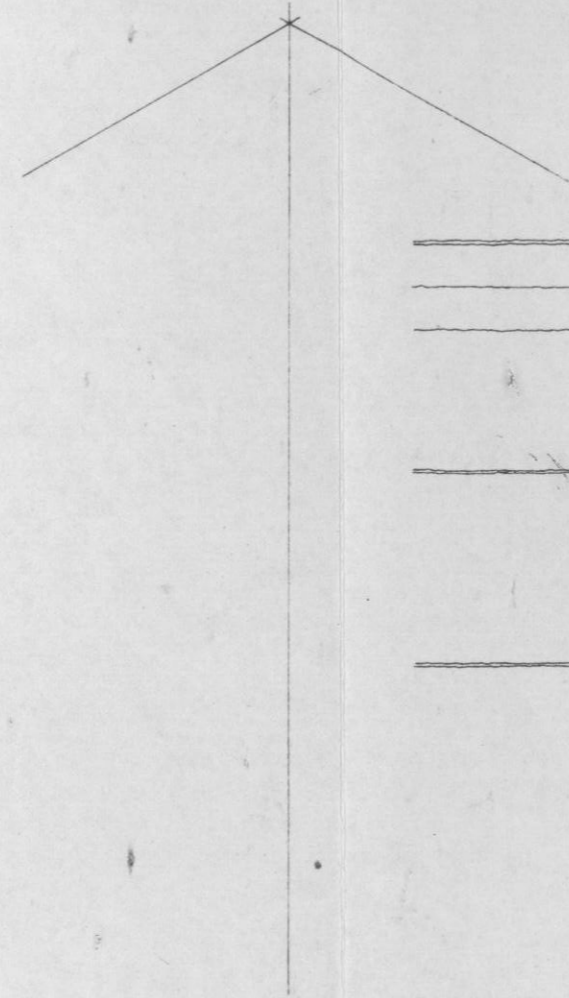
Mérési eszközök: 50 m-es acél mérőszalag, 2 m-es összehajtható mérőléce és az épületről készült fényképfelvételek.



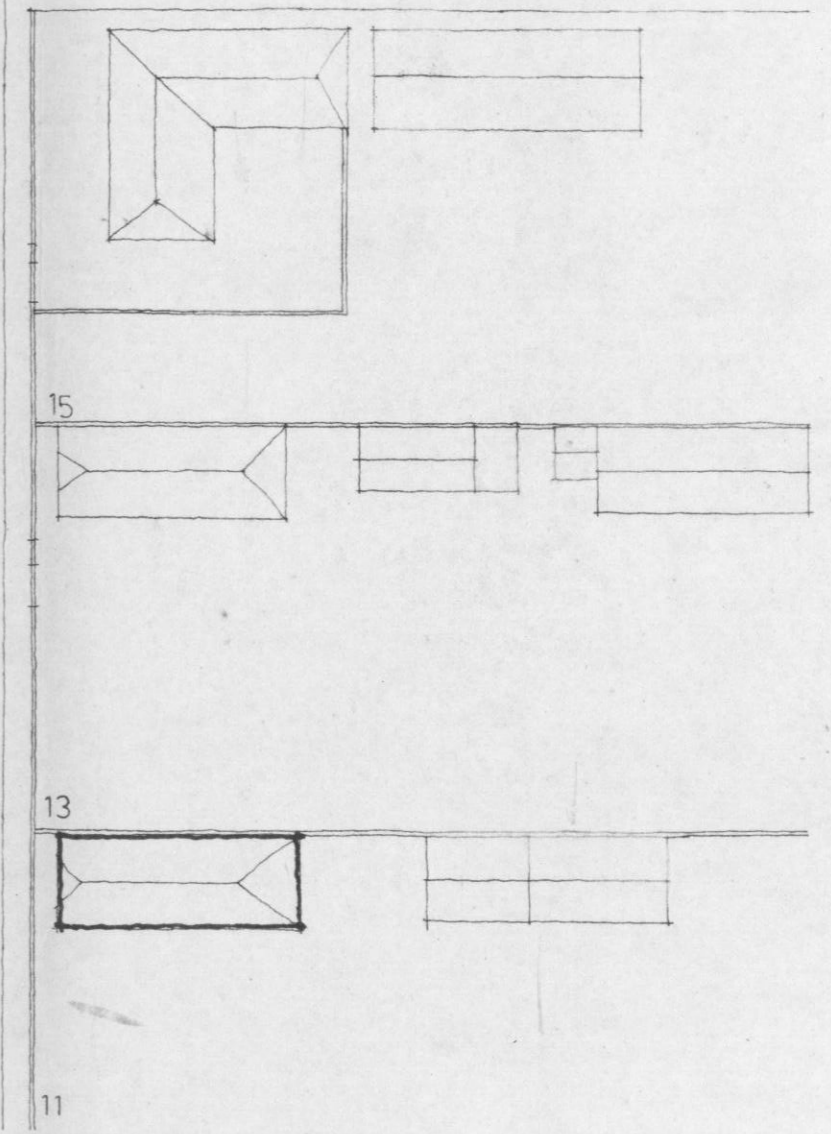
IV/10/605



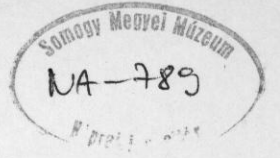
SOMOGY MEGYEI MÚZEUM		E-1	
• NÉPI MŰEMLÉK FELMÉRÉS			
CSÖKÖLY DÓZSA	GY U 13-64	Q30m ²	1 500
HELYSZINRAJZ		9040	
		1972 VIII	
Egyed Meg	MAGYAR G.	SZABÓ I	KAMPIS M
EGYED Z-NE			MÓRING E. SZIGETVARI



DÓZSA GYÖRGY U



IV/10/606



NÉPI MŰEMLÉK FELMÉRÉS

E-2

CSÖKÖLY DÓZSA GY. U. 64.

0,30 m²

1,50

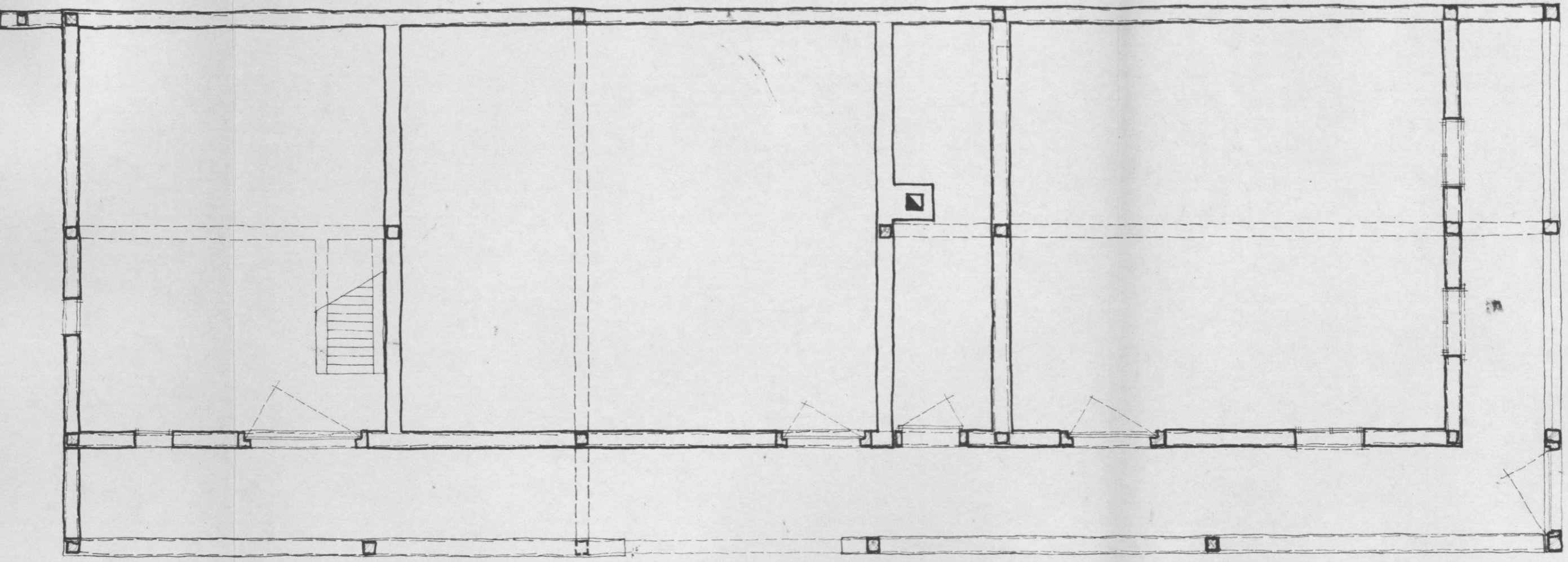
ALAPRAJZ

9040

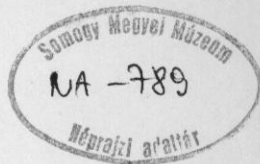
MF

1972 VIII

Egyed ué, **MAGYAR G.** SZABÓ I. KAMPIS M. MÓRING E. SZISZTVÁRI



IV/10/607



E-3

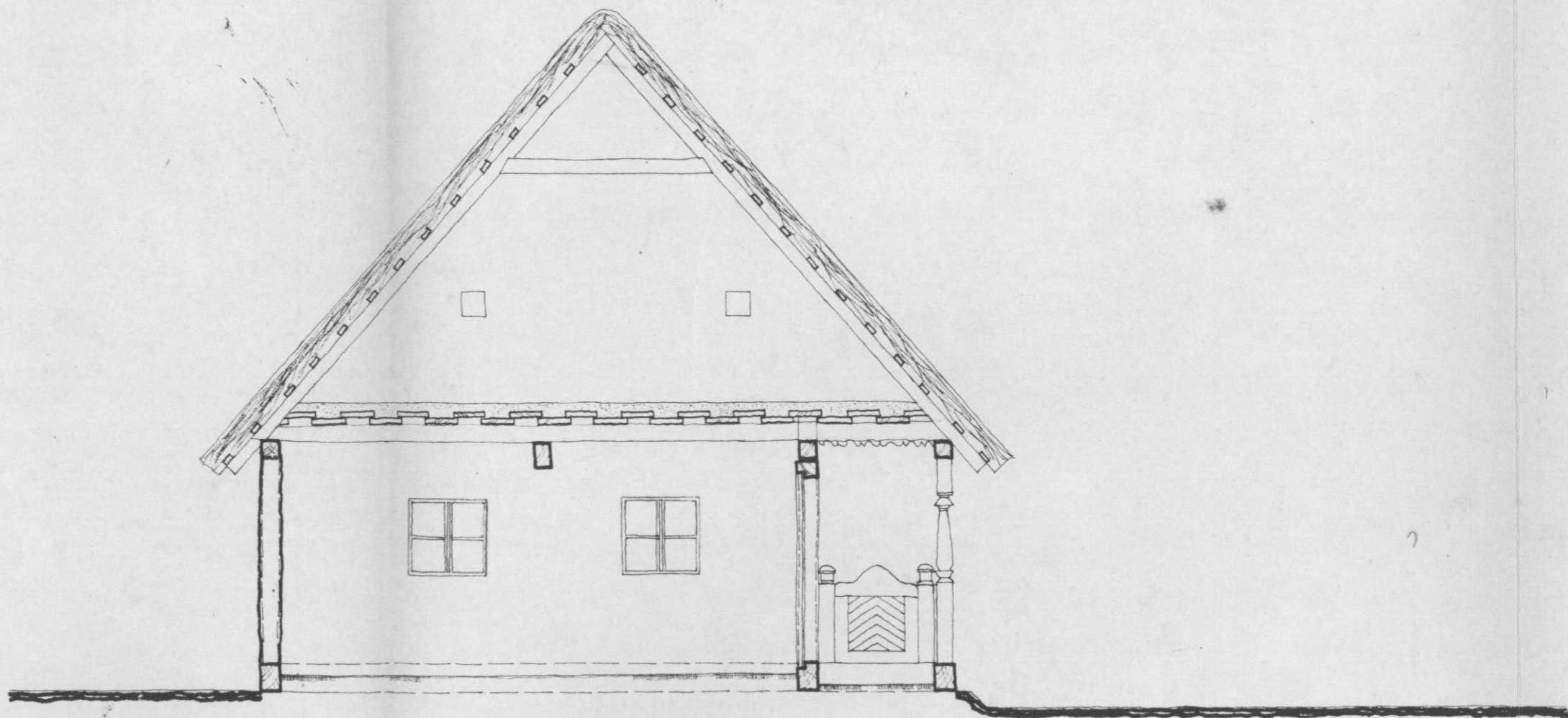
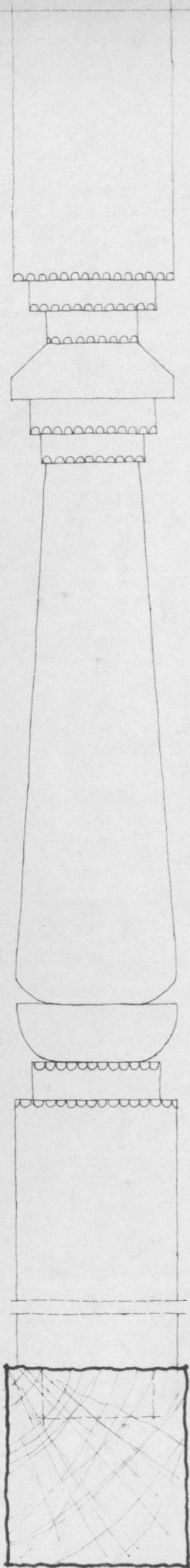
NÉPI MŰEMLEK FELMÉRÉS

CSÖKÖLY DÓZSA GY. U. 64. 0,30 m² 1,50

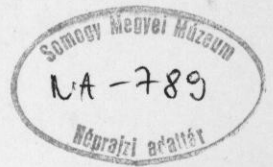
METSZET

9040 MF 1972 VIII.

Egyed Z-NE Magyar G. Szabo I. Kampis M. Moring E. Serevári



IV/10/608



SOMOGY MEGYEI MŰEMLEK FELMÉRŐ VÁLLALAT

1972. évi felmérés a Somogy Megyei Múzeum területén

E-4

NÉPI MŰEMLEK FELMÉRÉS

CSÖKÖLY DÓZSA Gy. U. 64.

0,30m²

1:50

KELETI HOMLOKZAT

9040

MF

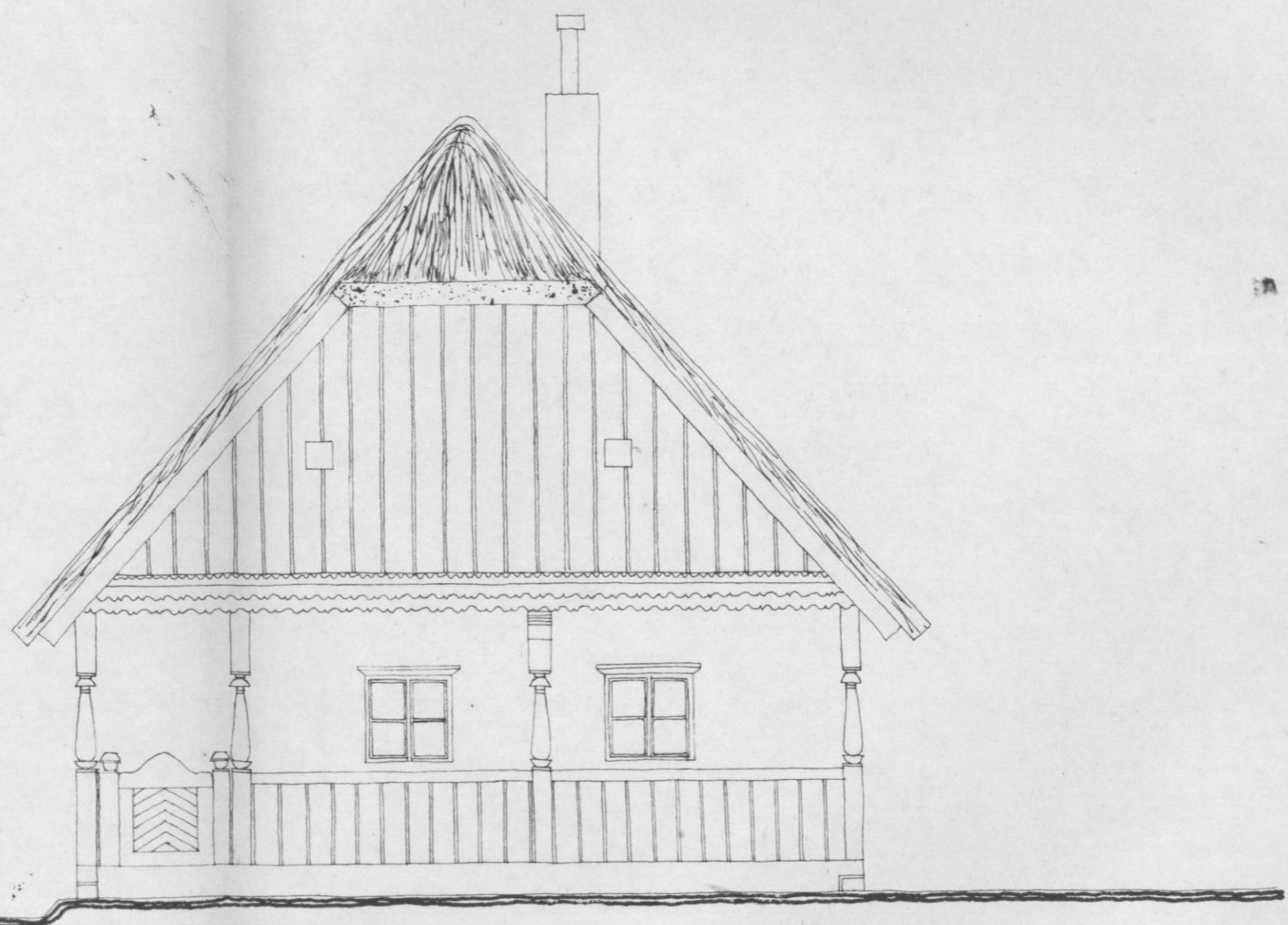
1972 VIII

Egyed Z-NE

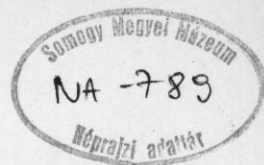
MAGYAR G SZABÓ J

KAMPIS M.

MÖRING E SZIGETVÁRI



IV/10/609



E-5

NÉPI MŰEMLEK FELMÉRÉS

CSÖKÖLY DÓZSA GY. U. 64.

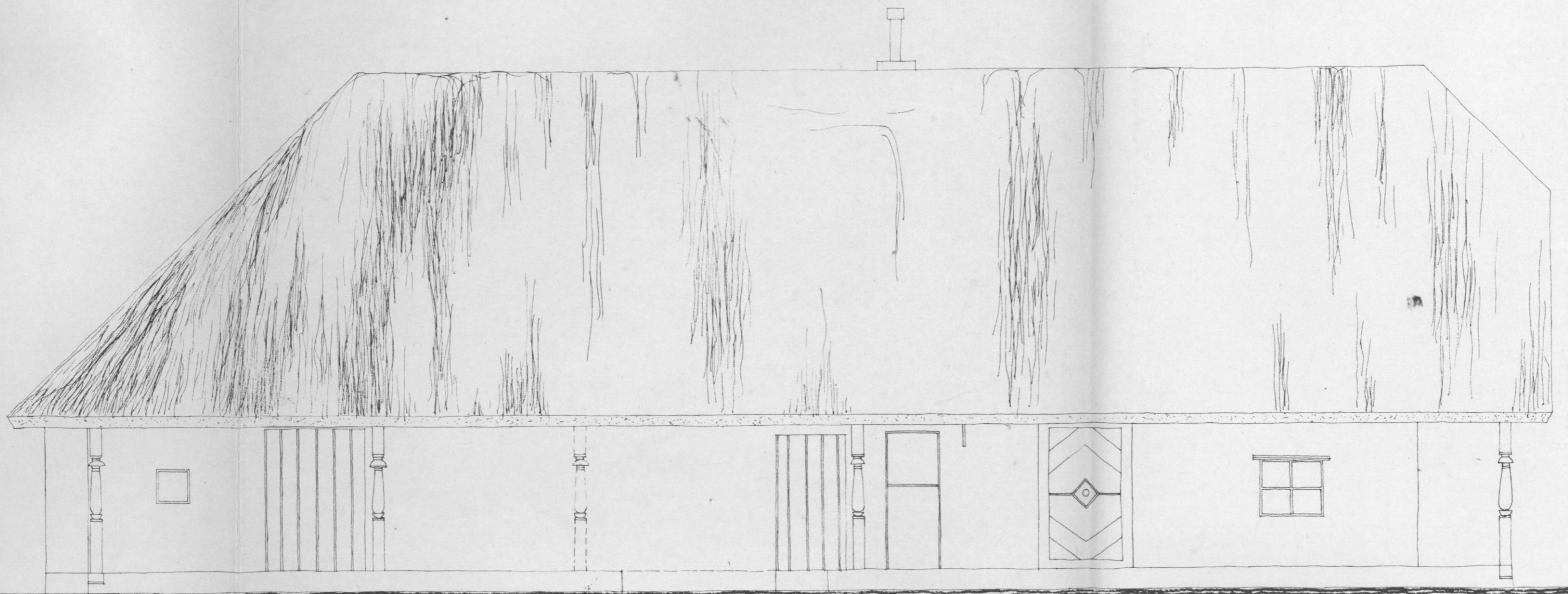
0,30 m² 1:50

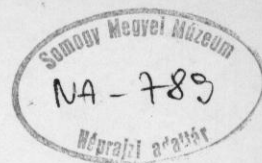
DÉLI HOMLOKZAT

9040

MF 1972 VIII.

Egyed *Ével* *MORRÉ GÁTI* *EGYED* *Z-NE* MAGYAR G SZABÓ T KAMPIS M MÓRING E SZIGETVÁR





E-6

NÉPI MŰEMLEK FELMÉRÉS

CSÖKÖLY DÓZSA GY. U. 64.

0,30 m²

1:50

ÉSZAKI HOMLOKZAT

9040

MF

1972 VII.

Egyed László
EGYED Z-NE

Magyar G
MAGYAR G

Szabó T
SZABÓ T

Kampis M
KAMPIS M

Möring E Szigetvári
MÖRING E SZIGETVÁRI

