

Összeállító: SOMOGY MEGYEI TERVEZŐ VÁLL.

Összeállítás ideje: 1972.

TART.: MŰEMLEKFELEMLÉSESI DOKUMENTÁCIÓ  
(CSÖKÖLY, DÓZSA Gy. u. 13)

---

5 lap, 6 rajz

Földrajzi mutató: CSÖKÖLY

Szákmutató:  $\frac{X}{XXXIII, 3}$

PAPÍRIPARI VÁLLALAT



KISKUNHALASI GYÁRA

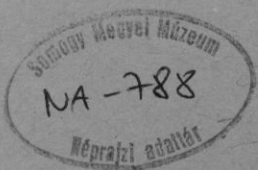
LELTÁRRA'S

ÁTVÉZETVE AZ EGTSÉGES LTK. 2098-as TÉTELE ALÁL

2098

KITTELŐZÉS

IV/10/ 597-603



-1972-

MŰEMLÉKFELMÉRÉSI DOKUMENTÁCIÓ.

CSÖKÖLY DÓZSA GYÖRGY UTCA 13. NÉPI MŰEMLÉK.

Somogy megyei Tanácsai Tervező Vállalat Kaposvár, Rákóczi-tér 12/

JELZŐSZÁM: 9040.

2098

KIVTEL-ÉRTÉKELŐ MŰVEK KAPOSVÁR

IV/10/597



Somogy megyei Tanácsai Tervező Vállalat  
Kaposvár, Rákóczi tér 12/a.  
Telefon: 14-120.

Jelzőszám: 9040

K Ü L Z E T L A P

A Csüköly Dózsa György utca 13.szám alatti népi lakóépület  
felmérési torvdokumentációjához.

Felmérte :

SZABÓ TÜNDE  
Szabó Tünde

MAGYAR GABRIELLA  
Magyar Gabriella

EGYED ZOLTÁNNÉ  
Egyed Zoltánné

Irodavezető :

KAMPIS MIKLÓS  
Kampis Miklós

Főmérnök :

MÓRING PÉTER  
Móring Péter

Igazgató :

SZIGETVÁRI GYÖRGY  
Szigetvári György

A dokumentáció lapszáma: . . . 6 . . . db gépelt lap  
 . . . 6 . . . db fénymásolt lap  
 Összesen: . . . 12 . . . db lap

Kaposvár, 1972. VIII. 25.

Somogy megyei Tanácsai Tervező Vállalat  
Kaposvár, Rákóczi tér 12/a.  
Telefon: 14-120.

TARTALOMJEGYZÉK

A Cséksöly Dózsa György utca 13.szám alatti népi lakóépület  
felújítási tervdokumentációjához.

- 1./ Külsőterv
- 2./ Tartalomjegyzék
- 3./ Műszaki leírás
- 4./ Fényképjegyzék
- 5./ Mellékletek

É - 1	Helyszínrajz	1:500
É - 2	Aloprajz	1:50
É - 3	Metszet	1:50
É - 4	Nyugati homlokzat	1:50
É - 5	Déli homlokzat	1:50
É - 6	Keleti homlokzat	1:50

Fényképfelvételek



Somogy megyei Tanácsai Tervező Vállalat  
Kaposvár, Rákóczi tér 12/a.  
Telefon: 14-120.

### MŰSZAKI LEÍRÁS

A Csököly Dózsa György u. 13.sz. alatti népi lakóépület  
műemlékfelmérési tervdokumentációjához.

#### 1./ Története :

A lakóépület, jelenlegi tulajdonosa NAGY JÁNOS.

Építési ideje a lakó elbeszélése alapján 1843 év körüli.  
Füstöskonyhája is eredeti állapotában maradt fenn, szög -  
letes kemencével.

Az ORSZÁGOS MŰEMLEKI FELÜGYELŐSÉG az épületet 1972. júli-  
usában védetté, MŰEMLEKJELLEGŰVÉ nyilvánította.

Az épület távlatban a somogyi SZENNA községben létesíten-  
dő FAHÁZMUSEUMBAN tartalékoként szerepel a Csököly Dózsa  
György u. 64.szám alatti / Szv. ZSOBRÁK LAJOSNÉ/lakóépü -  
letnek.

#### 2./ Az épület leírása:

Az épület nagyméretű lakóház, nagygazda telken.

Alaprajzi elrendezése hármass tagolást mutat, szoba, konyha  
és kamra.



A kamrát ma lakószobának használják.-

Az épület kelet-nyugat irányu hossz tengelyű; elő és oldal-  
tornácos.

Szép, faragott tornácosalópai vannak. A kamra az épület vé-  
gön helyezkedik el, teljes épület szélességben, a tornác itt  
beépített.

Fal szerkezete : favázas, talpgerenda alapzatu, sórral ta-  
pasztott koróvázas falazattal.

Tető szerkezete: kétoldalt koryolt, nyeregtetés, kötőgerends  
fa fedőlapok.

Tetőhéjazat : zeupszalma fedés.

Falóburkolat: döngölt föld, agyagtapasztással.

Földm : mestergerends porföldm, agyagtapasztással.

Nyílászárók: eredetiek, fából készültek.

### 3./Az épület állapota:

Az épület kielégítően karbantartott, de az utcai helyiség  
erősen beázik és falai penészesek. A zeupfedés több helyen  
javítást igényel.

### 4./Belső berendezése:

Szögletes kemencéje a füstöskonyhában eredeti állapotában  
maradt fenn. Belső berendezéséből a különösen szép fes-  
tett menyasszonyi lába érdemel említést, rajta az 1843-as  
évszámmal. Sajnos a tulajdonos nem becsülte meg, felméré-  
sünk idején már szétapritott állapotban találtuk.



5./ Környezete :

Az épület a Dózsa György utca keleti oldalán helyezkedik el, majdnem szemközt a 64-es számú ZSOBRÁK LAJOSNÉ féle M. lakóházzal. Az épület közvetlen az utcavonalon és az északi telekhatáron áll.

Ebben az utcában még 4-5 db hasonló típusú lakóház található, nagyon elhanyagolt állapotban.

A telken, az épület után különálló, kéthelyiséggel rendelkező kamra épület áll. A tulajdonos elbeszélése szerint egy másik telekről telepítette ide ő maga, favázas szerkezetű, téglá kitöltés falazattal.

A többi melléképület népi építészeti szempontból nem jelentős.

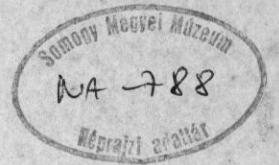
6./ A felmérés körülményei:

A felmérést három személy végezte, napos időben.

Mérési eszközök : 50 m-es acél mérőszalag, 2 m-es összehajtható mérőléc és az épületről készült fényképfelvételek.

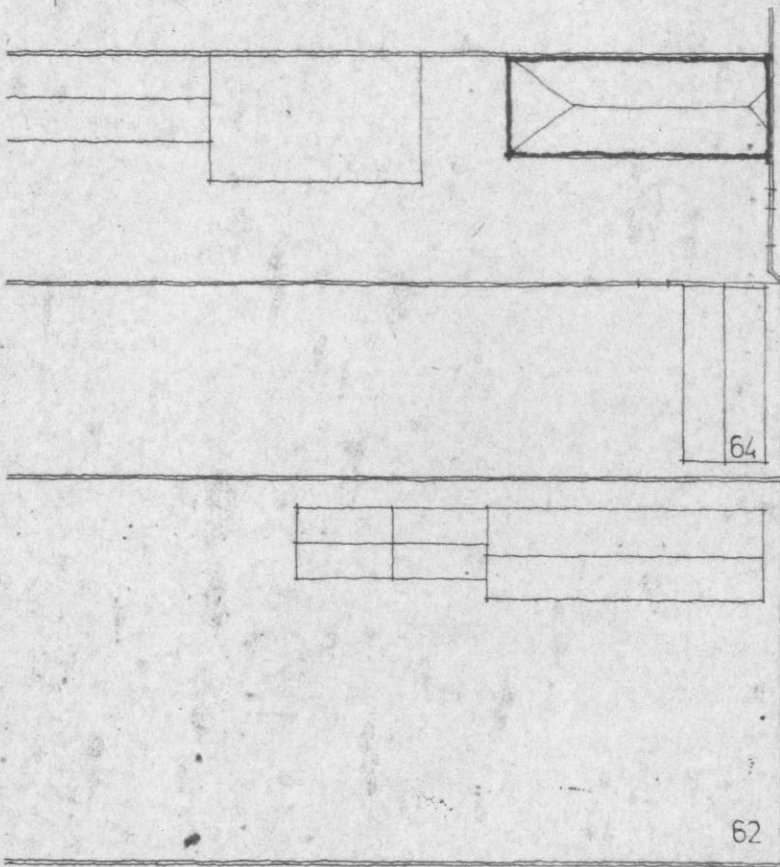


IV/10/598

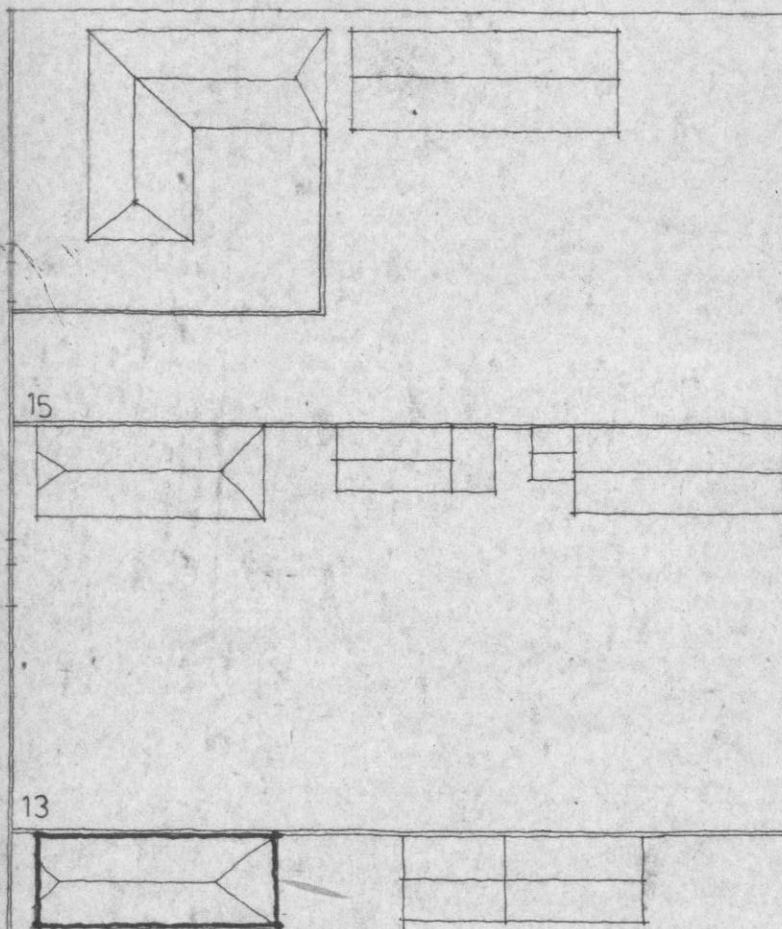


SOMOGY MEGYEI TANÁRSI TERVEZŐ VÁLLALAT			TELEFON 14-20 14-14
NÉPI MŰEMLEK FELMÉRÉS			E-1
CSÖKÖLY DÓZSA	GY. U. 13-64	0,30 m <sup>2</sup>	1: 500
HELYSZINRAJZ		9040	
			1972 VIII.
Egyed Z-NE	MAGYAR G.	SZABÓ T.	KAMPIS M. MÓRING E. SZIGETVÁRI

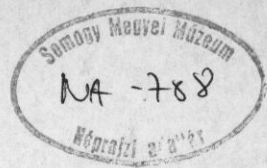




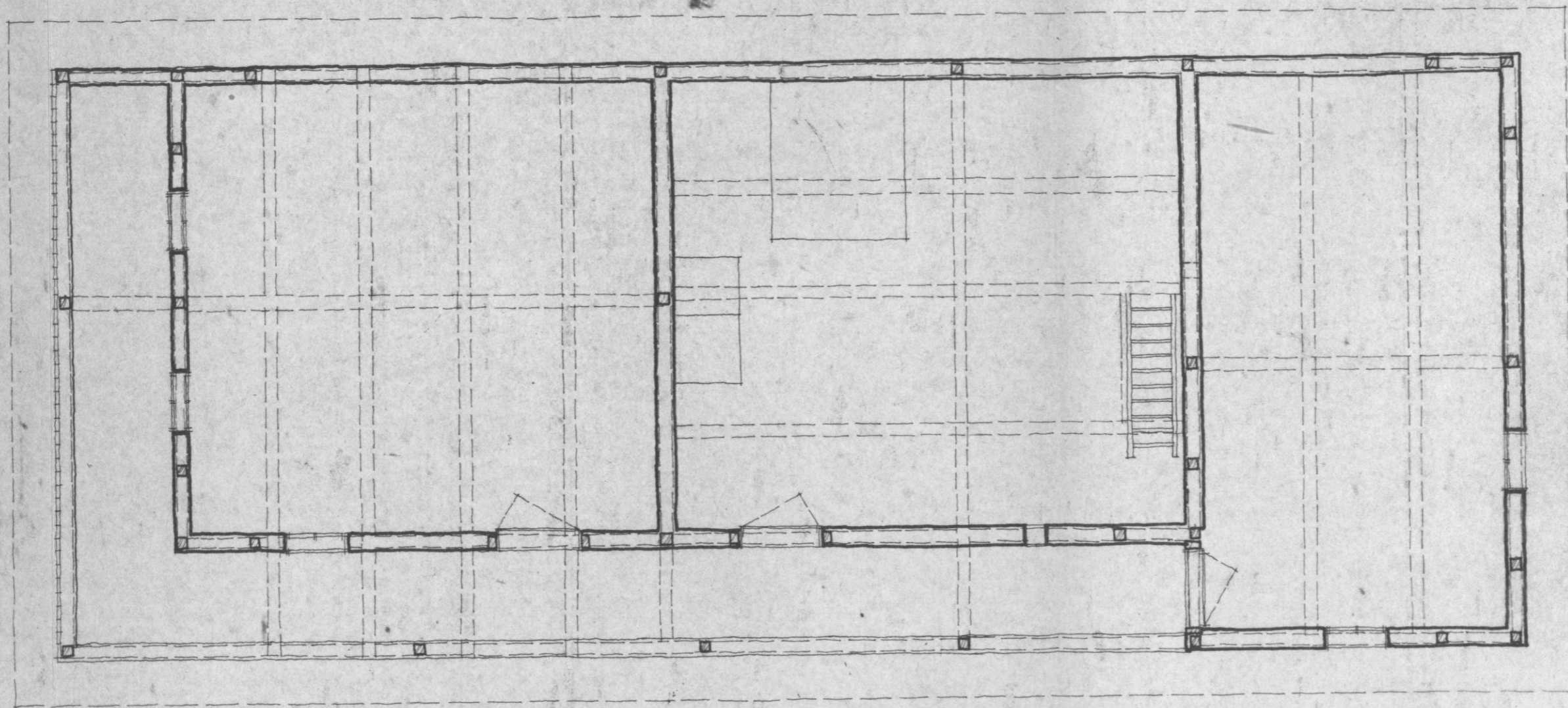
DÓZSA GYÖRGY U



IV/10/599



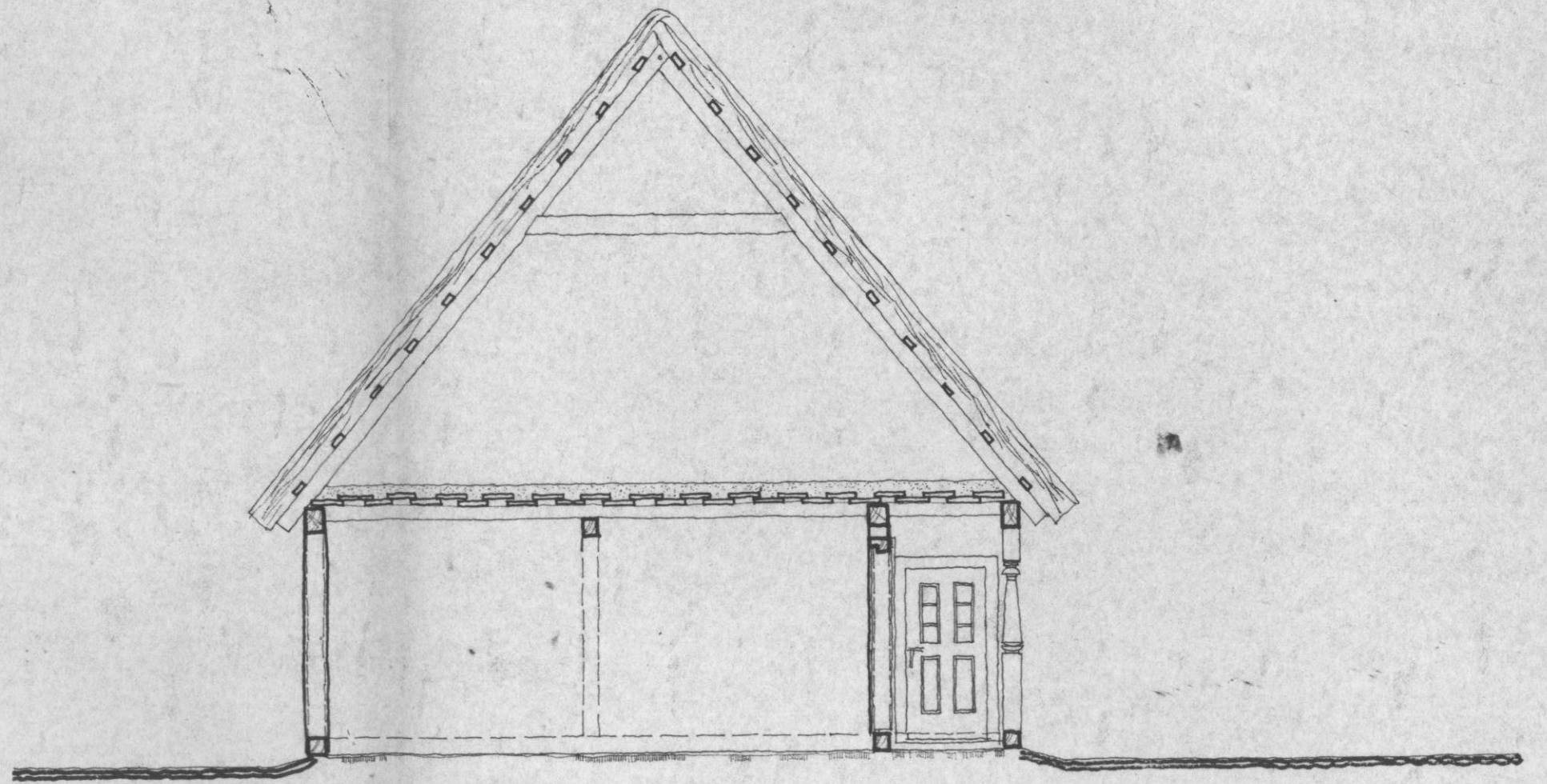
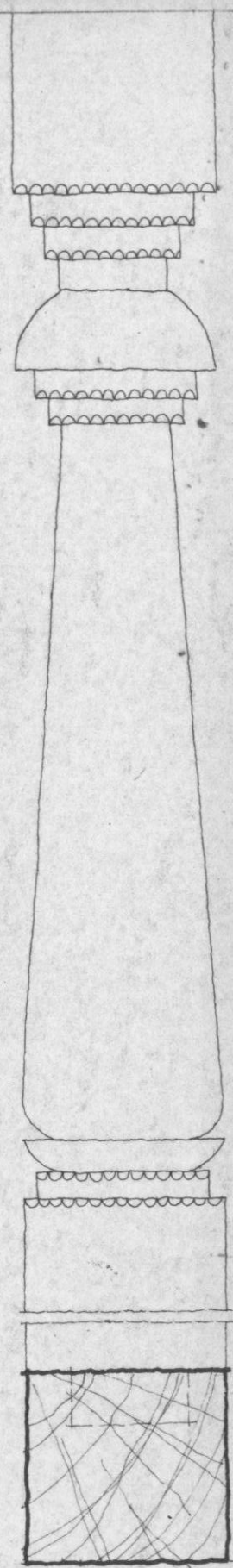
SOMOGY MEGYEI TÁRSASÁGOK ÉS VÁLLALAT KAPCSOLÓDÓ SZERVEZETEK ÉS TISZTELVISEI			E-2
NÉPI MŰEMLEK FELMÉRÉS			
CSÖKÖLY DÓZSA GY. U.13.		0,30m <sup>2</sup>	1:50
ALAPRAJZ		9040	
		MF	1972 VIII.
Egyed Z-NE	MAGYAR G. SZABÓ I.	KAMPIS M.	MÓRING E SZIGETVÁRI



IV/10/600

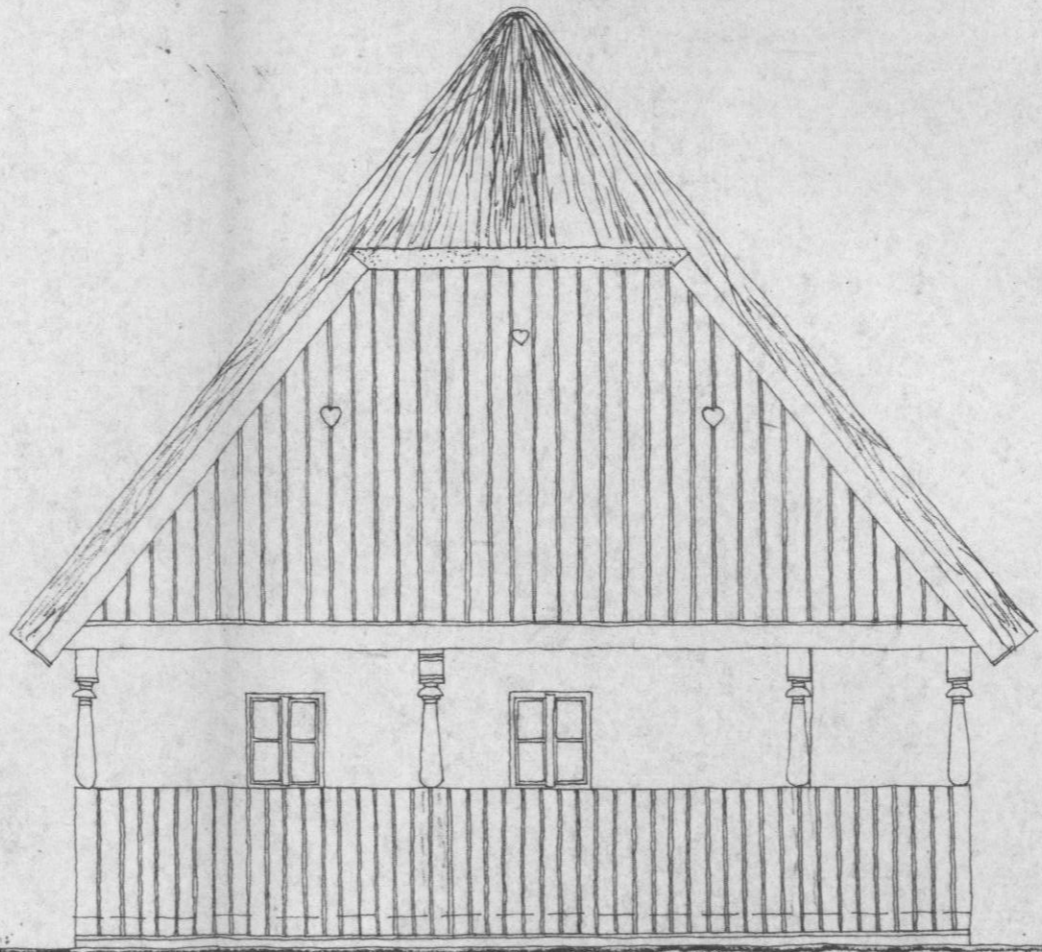
Somogy Megyei Múzeum  
LA-788  
Néprajzi osztály

SCHÖNBERGER KART		E-3	
NÉPI MŰEMLÉK FELMÉRÉS			
CSÖKÖLY DÓZSA GY. U.13.		0,30 m <sup>2</sup>	1:50
METSZET		9040	
		MF	1972 VIII
Egyed Avel EÖVED Z-NE	MAGYAR G	SZABÓ T.	KAMPIS M
			MÓRING E SZIGETVÁRI

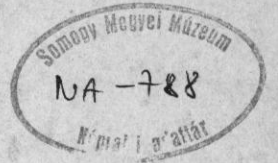


IV/10/601  
 Somogy Megyei Múzeum  
 NA-788  
 Néprajzi osztály

SOMOGY MEGYEI TÁRSASÁGI TERVEZŐ VÁLLALAT			PROJEKT
KÖZT. T. 11-10 14-121			E-4
NÉPI MŰEMLÉK FELMÉRÉS			
CSÖKÖLY DÓZSA GY. U. 13.		0,30 m <sup>2</sup>	1:50
NYUGATI HOMLOKZAT		9040	
		MF	1972 VIII.
Egyed Z NE	MAGYAR G. SZABÓ I.	KAMPIS M.	MÓRING E SZIGETVÁRI



IV/10/602

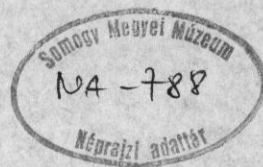


SOMOGY MEGYEI TŰZVÉDELMI ÉS TŰZVÉDELMI KÖZVÉDELMI KÖZPONT			E-5
NÉPI MŰEMLEK FELMÉRÉS			
CSÖKÖLY DÓZSA GY. U. 13.		0,30m <sup>2</sup>	1:50
DÉLI HOMLOKZAT		9040	
		MF	1972 VIII.
Egyed Z-NE	MAGYAR G. SZABÓ T. KAMPIS M.	MÓRING E SZIGETVÁRI	





IV/10/603



SOMOGY MEGYEI MÚZEUM ÉRTÉKELŐ VÁLTOZAT			
KAPCSOLÓTÁRSASÁG		1972. VIII. 16.	
NÉPI MŰEMLÉK FELMÉRÉS			E-6
CSÖKÖLY DÓZSA GY. U.13		0,30m <sup>2</sup>	1:50
KELETI HOMLOKZAT		9040	
		MF	1972 VIII.
Egyed l.ú	MAGYAR G	SZABÓ T.	KAMPIS M.
EGYED Z-NE	MAGYAR G	SZABÓ T.	KAMPIS M.
			MÓRING E SZIGETVÁRI

