

Ötújró: STABÓ László

Ötújrés IDEJE: 1965.

TART.: SONOGYTARNÓCA NEPI MŰEMLEKEI

2 lap, 2 pte, 1 rajz

FŐLORDASZ MUTATÓ: SONOGYTARNÓCA

STAKMUTATÓ:  $\frac{X_1}{XXXIII, 3}$

PAPÍRIPARI VÁLLALAT



KISKUNHALASI GYÁRA

LELTÁRONS

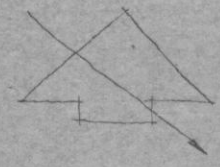
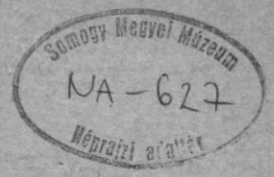
ATUEVETVE AZ EGYSEGES LTK. ~~1880~~ 1890-<sup>1</sup> TIETELE ALÓL

V/24/1

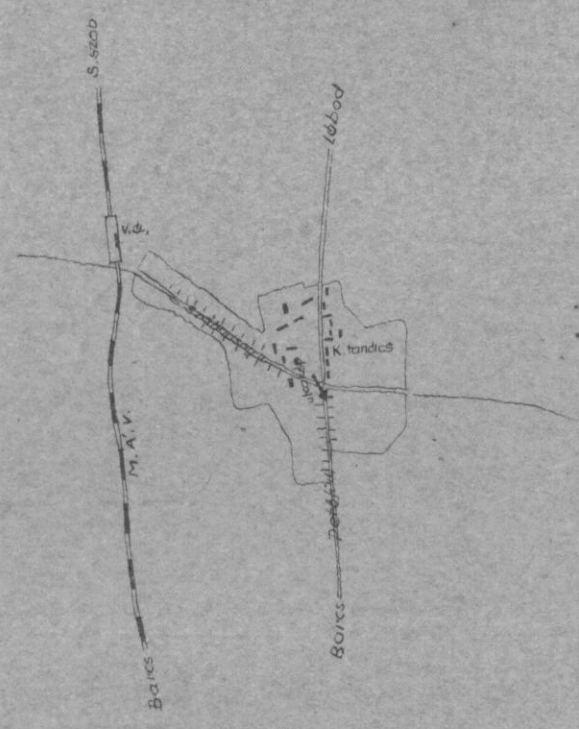
RIPPENŐHAI MŰZEUM KAPCSVÁR

1890

HELYI ZINRAJZ  
SOMOGYTARNOCSA



1:50 000



RIPPL-RÓNAI MÚZEUM KAPOSVÁR

1890

Összefoglaló műleírás

Somogytarnóca község népi műemlék kutatásához.

Somogytarnóca Barcstól É-ra fekszik 5 km távolságra.

Domborzata sík, a szintkülönbség a településen belül nem haladja meg a 3 m-t. A községet vonattal Somogyszob, Barcs vonalon lehet megközelíteni. Az állomás és faluközép távolsága 1,5 km. A településen áthalad a 646-os számú közlekedési út.

A település Széchenyiek birtokában volt, mely kastélyból és a körülötte elhelyezkedő cselédházak, valamint gazdasági épületekből állt.

Az épületek elhelyezkedése köralakban történt, az egymásra látás biztosítva volt, halmoz település benyomását keltette.

A fölszabadulás után épült faluvá, így kialakult két utcája.

Az egyik az állomás felé vezető ut mentén, a másik Barcs felé vezető ut mentén. Az utcák rendezettek kellemes falusi utcakép jelentkezik.

A beépítés féldombos, vegyes de domináló a fésűs beépítés. Jellemző vonás a T, alaprajzu épület, mely az épület közepére épített előtérrel alakul ki.

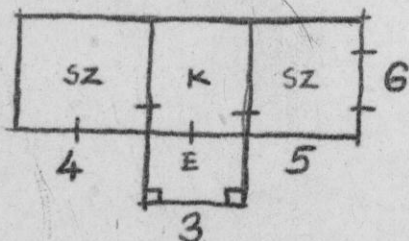
A település lakosság száma 903 fő. A községben műemlék jellegű épületet nem találtunk. Innét származik egy népdal, melyet eredeti szövegben közlünk:

Beszegődtem Tarnóczára bojtárnak  
Jó fizetése van ott a birkásnak,  
Fizetésem tiz forint, 20 karajcár  
Megél abból egy bojtár.

A gazdammal leszek majd egy kenyéren,  
Szent György napkor jönnek értem szekéren  
Felteszik a tulipántos ládámat,  
Furulyámat subámat.

Kaposvár. 1965. július.

*Szabó László*  
Szabó László



jellemző alaprajz

Somogy

Barcs

I. Település:

MEGYE

JÁRÁS.

## Somogytarnóca

A település neve:

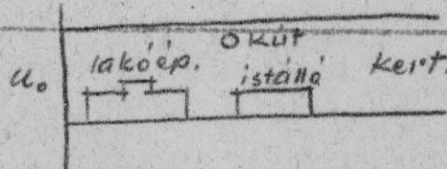
A település szerkezet leírása /pl. utcás, hadas, halmaz, szeres, kertés, két-beikertes, stb./

halmaz volt

A település, településrész, utca melyik része védendő.

A település függelékében /szőlőhegy, gesztenyes stb./ vagy határában, értékes népi építészeti emlék védendő-e /pince, présház, utszéli esárcs, tanya, hid, stb./

A település jellemző telekfelrendezési vázlatrajza; az udvartípus rövid jellemzése és elnevezése.



Milyen helyi építési anyag található? Felhasználásuk, megmunkálásuk.

A helyi építési anyagból milyen szerkezeteket állítanak elő? Anyagok helyi elnevezése.

Települések besorolása:

nem

- a./ etnográfiai egységben belül jellegzetes
- b./ táji jelleg, üdülés, idegenforg.
- c./ regionális fejlesztés
- d./ megyei fejlesztés, helyi igény
- e./ átlagos, jellegtelen

nincs  
Barcs falukörzet központhoz mint mel-  
lék falu.  
jellegtelen

Felvétel ideje, kútató aláírása:

1965. július.

Szabó László

Megjegyzés:

