

GYŰJTŐ: STABÓ LÁSZLÓ

GYŰJTÉS IDEJE: 1965

TART.: POTONY MÉDI EMLÉKEI

8 lap, 4 félt, 1 rajz

FŐFORRÁS MUTATÓ: POTONY

SZÁM MUTATÓ: $\frac{x}{xxxiii}$, 3

PAPÍRPARI VÁLLALAT



KISKUNHALASI GYÁRA

LELTÁRRAJZ

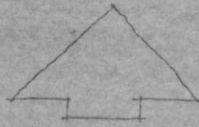
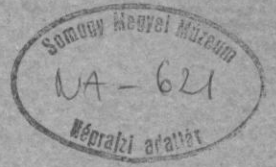
ÁTVÉVETVE AZ EGYSEGES MK. 1884-es TETELE ALÓL

VII/20/1.

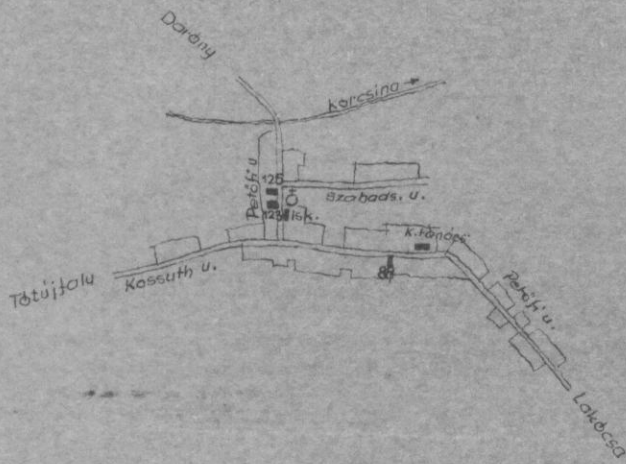
RIPPL-RÓNAI MÚZEUM KARTOSYÁR

1884

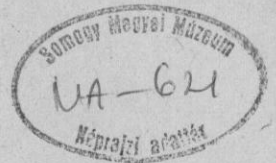
HELYI ZINBARIZ
DOTO NY



1:50 000



1884

Összefoglaló műleírás

Potony község népi műemlék kutatásához.

A település az 595 sz. ut mentén fekszik, vasutállomása nincs. Domborzata sík, az Ormányság Ny-i része.

Tengerszint-fölötti magassága A.f. 107.00 m. A települést horvát ajku lakosság lakja. A horvát települések között Potlánji = szélsőt jelent.

A XIV. sz.-ban már Poton néven ismeretes, a darányi Poton család birtoka volt. 1536-ban már Potony. A régi település D-Ny-ra kb. 1 km. távolságra volt, ma Pusztare = puszta.

A terület a Dráva árterülete volt fennmaradt dülőnevek tanuskodnak: Kraka = holtág; razléva = kiönt; Korcsina alja = dráva medre; Turzokovcze séték = török janicsárok legeltették lovaikat.

A település zömében fésűs gazdaportás beépítés. Építőanyaguk téglá, vályog és talpasház boronafalas. Kevés emlék maradt fenn, említésre méltó a Petőfi u. 125 sz. épület.

A község lélekszáma 650 fő horvát ajku róm. katolikus.

Kaposvár, 1965. augusztus 13.

Szabó László
Szabó László

I. Település:

Somogy

MEGYE

Barcs Járás

A település neve:

Potony

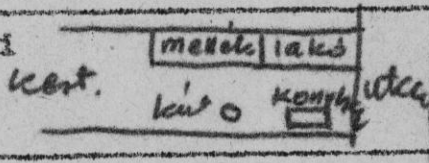
A településszerkezet leírása /pl. utcás, hadas, halmaz, szeres, kertés, két-belkertes, stb./

utcás

A település, településrész, utca melyik része védendő.

A település függelékében / szőlőhegy, gesztenyés stb./ vagy határában értékes népi építészeti emlék védendő-e /pince, présház, utszéli csárda, tanya, híd, stb./

A település jellemző telekelrendezési vázlatrajza, az udvartípus rövid jellemzése és elnevezése.



Milyen helyi építési anyag található? Felhasználásuk, megmunkálásuk.

agyag, homok

A helyi építési anyagból milyen szerkezeteket állítanak elő? Anyagok helyi elnevezése.

mamárcsak homokot használják föl.

Települések besorolása:

- a./ etnográfiai egységen belül nem
 jellegetes
- b./ táji jelleg, üdülés, idegenforg. nincs
- c./ regionális fejlesztés Lakócsa falukörzet központhoz mint mellék
- d./ megyei fejlesztés, helyi igény falu
 átlagos, jellegetelen. jellegetelen

Felvétel ideje, kutató aláírása:

1965. augusztus 13.

Szabó László
 Szabó László

Megjegyzés:

II. Épület

Somogy

MEGYE

Barcs

JÁRÁS

A település neve:

Potony

Utcanev, házszám:

/rég. utcanév: dülönév

Petőfi S.u.88.

Tulajdonos neve: lakása

Petrilovics József

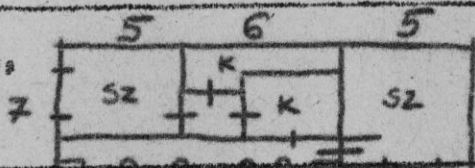
Építmény jellege:

lakóépület

Építés ideje:

/brómfal, mestergerenda/ 1884 mestergerendás

Alaprajz vázlata, rövid leírása,
helységek nevei, főbb méretek.



Homlokzatok részlete és leírása :

/utcai udvari színei.

sárga homlokzaton övpárkány

Épületszerkezetek: Téglalapra vályog, mestergerendás borított gerenda-
födém, cserépfedés

Tűzelőberendezés vázlata,
leírása, elnevezése:

jellegtelen

Butor, prés, kut és jellemző berende-
zési, felszerelési tárgyak elnevezése,
leírása:

Felvétel ideje; kutató aláírása

1965. augusztus 13.

Szabó László
Szabó László

Megjegyzés:

Fotó:

homlokzatok

04445.

ORSZÁGOS MŰEMLÉKI FELÜGYELŐSÉG.

1. Leltári szám.	2. Megye Somogy Járás Barcs Potony	3. település Fénykép tárgya: homlokzatok
4. Méret szám. 6x9	5. Felvétel ideje 1965. augusztus 13.	6. Kutató aláírása. Szabó László. <i>Szabó László</i>



II. Épület

Somogy

MEGYE

Barcs

JÁRÁS

A település neve:

Potony

Utcánév, házszám:

/rég. utcánév: dülönév Petőfi S.u.123.

Tulajdonos neve: lakása

Gorjanec Pálné

Építmény jellege:

lakóépület

Építés ideje:

/bramfal, mestergerenda/ 1871

Alaprajz vázlata, rövid leírása,
helységek nevei, főbb méretek.



Homlokzatok részlete és leírása :

/utcai udvari színei, fehér

Épületszerkezetek: téglakétoldalt borított gerendafödém cseréptető

Tűzelőberendezés vázlata,
leírása, elnevezése:

szabadkémény volt 1942.-ben átalakították

Butor, prés, kut és jellemző berende-
zési, felszerelési tárgyak elnevezése,
leírása:

Felvétel ideje; kutató aláírása:

1965. augusztus 13.

Szabó László

Megjegyzés:
Fotó:

homlokzat

04445.

ORSZÁGOS MŰEMLEKI FELÜGYELŐSÉG.

1. Leltári szám.	2. Megye Járás Potony	Somogy Barcs	3. település Fénykép tárgyat homlokzat
4. Méret 6x9 szám.	5. Felvétel ideje 1965. augusztus 13.	6. Kutató aláírása. Szabó László <i>László Szabó</i>	



II. Épület

Somogy

MEGYE

Barcs

JÁRÁS

A település neve:

Potony

Utcanev, házszám:

/rég. utcanev: dülönév Petőfi S.u.125.

Tulajdonos neve: lakása

Greges Mátyásné
Felsőszentmárton

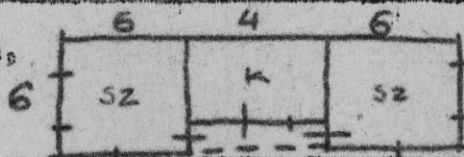
Építmény jellege:

lakóépület

Építés ideje:

/bronfal, mestergerenda/ 1860 körül
mestergerendás

Alaprajz vázlata, rövid leírása,
helységek nevei, főbb méretek.



Homlokzatok részlete és leírása :

/utcai udvari színei. fehér

Épületszerkezetek: talpas ház, mestergerendás, borított gerendafödém
cseréptető

Tűzelőberendezés vázlata,
leírása, elnevezése:

jellegtelen

Butor, prós, kut és jellemző berende-
zési, felszerelési tárgyak elnevezése,
leírása:

Felvétel ideje; kutató aláírása:

1965. augusztus 13.

Szabó László
Szabó László

Megjegyzés:

Fotó:

homlokzat

04445.

ORSZÁGOS MŰEMLEKI FELÜGYELŐSÉG.

1. Leltári szám.	2. Megye Somogy Járás Barcs Potony	3. település Fénykép tárgyat homlokzat
4. Méret 6x9	5. Felvétel ideje 1965. augusztus 13.	6. Kutató aláírása. Szabó László <i>Szabó László</i>

