

gyűjtő: STABÓ LÁSZLÓ

gyűjtés ideje: 1965

TART.: SZENTBORBÁS NEPI MÉMLÉKEI

4 lap, 1 plé, 1 nyírt

FOLYORAGY SÚTARÓ: SZENTBORBÁS

SÁK SÚTARÓ: \bar{x}
XXXIII, 3

PAPÍRIPARI VÁLLALAT



KISKUNHALASI GYÁRA

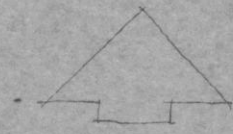
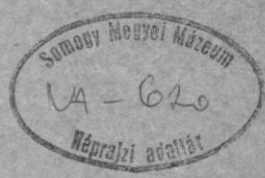
LELTÁRONÁS

ÁTVÉVETVE AZ EGYPÉCSÉS LTK. 1883-as TETELÉ ALÓL

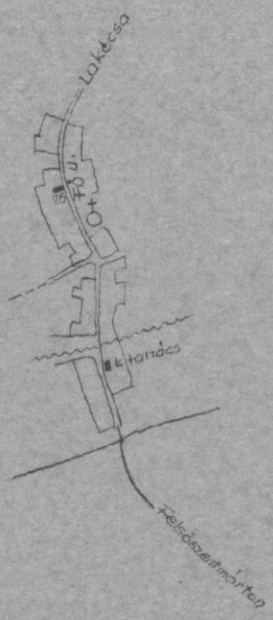
PÉCSI-ÉS VÁSÁRHELYI MŰZEUM KAPUSVÁR

1883

HELYSZINRAJZ
SZENTBORBÁS



1:25 000



1883

Összefoglaló műleírás.

Szentborbás község népi műemlék kutatásához.

A település az 595.sz. utról közelíthető meg Lakócsától 3 km. távolságra. Közvetlen a Dráva-partjára települt község.

Domborzata sík, csak a falu emelkedik ki egy kis halmon, relatív magasság kb. 3-4 m.

A települést az áradástól gát védi. A Dráva szintje A.f. 105.00, szabályozása 1903-ban történt.

A község tipikus egyutcás település, fésűs beépítés.

IX.Gergely pápa 1232 évi oklevelében Szent Barnabás kápolnát építtetett. A török időkben elpusztult faluval együtt, csak a XVIII.század második felében épült újra. 1881. jul.20.-án az egész falu leégett. Tehát kimondott népi emlék nem maradt, ami azután épült íves tornácos épület, megtalálható a szomszédos településekben is, mely erre a vidékre jellegzetes.

Kaposvár, 1965. augusztus 15.

Szabó László
/ Szabó László /

I. Település:

Somogy

MEGYE

Barcs

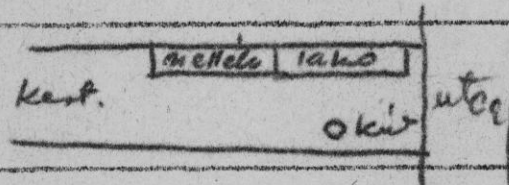
Járás

A település neve: **Szentborbás**A település szerkezet leírása /pl. utca, hader, halmas, szeres, kertec, két-belkertes, stb./ **egyutcás**

A település, településrész, utca melyik része védendő. -

A település függelékében / szőlőhegy, gesztenyés stb./ vagy határában értékes népi építészeti emlék védendő-e /pince, présház, utszéi csárda, tanya, hid, stb./ -


A település jellemző telekelrendezési vázlatrajza, az udvartípus rövid jellemzése és elnevezése.

Milyen helyi építési anyag található? Felhasználásuk, megmunkálásuk. **homok**

A helyi építési anyagból milyen szerkezeteket állítanak elő? Anyagok helyi elnevezése. -

Települések besorolása:

- a./ etnográfiai egységen belül **nem** jellegzetes
- b./ táji jelleg, üdülés, idegenforg. **nincs**
- c./ regionális fejlesztés **Lakócsa falukörzet központhoz mint mellék-**
falu
- d./ megyei fejlesztés, helyi igény **átlagos, jellegtelen, jellegtelen**

Felvétel ideje, kutató aláírása:
1965. augusztus 15.

Szabó László

Megjegyzés:

Somogy

Barcs

A település neve:

Utcanev, házszám:

/régi utcanev: Júlónév
Szentborbás

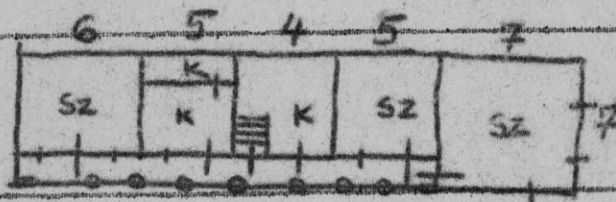
Tulajdonos neve: lakósa

Fő utca 75.

Építmény jellege:

Pavlekovics András

Építési ideje:

/bronzfal, mestergerends/
lakóépületAlaprajz vázlata, rövid leírása,
helységek nevei, főbb méretek.Homlokzatok részlete és leírása :
/utcai udvari színei.

Épületeszerkezetek: szürke

Tűzelőberendezés vázlata,
leírása, elnevezése: tegla, kétoldalt borított gerendafödém, cserépfedésButor, prés, kut és jellemző berendezés,
felszerelési szabványvezetés,
leírása: szabvány

Felvétel ideje; kutató aláírása:

gémiskut

Megjegyzés:

Fotó:

1965. augusztus 15.

Szabó László

homlokzat

0445.

ORSZÁGOS MŰEMLEKI FELÜGYELŐSÉG.

1. Leltári szám.	2. Megye Somogy Járás Barcs Szentborbás	3. település Fénykép tárgya: homlokzat
4. Méret 6x9	5. Felvétel ideje 1965. augusztus 15.	6. Kutató aláírása. Szabó László <i>Szabó László</i>

