

Ötúró: SÁBÓ LÁSZLÓ

ÖTÚRÓK VEJE: 1965.

TART: TÖTÜSTALY NEPI TÜEMLEKEI

Slop, híjto, Anojz

FŐLORASZ MŰTARÓ: TÖTÜSTALY

SÁKONUTARÓ: $\frac{X}{XXXIII, 3}$

PAPÍRIPARI VÁLLALAT



KISKUNHALASI GYÁRA

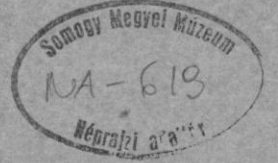
LELTÁRONS

ATVEZETVE AZ EGYSÉGES LTK 1882-OS TETELE ALÓL

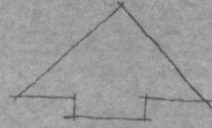
VI/27/6

PIPPI-RÓHAI MÚZEUM KARTOSVÁR

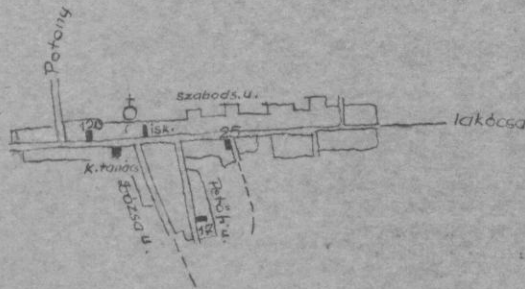
1882



HELYSZÍNTVÉZ
TÓTUIFALU



1:25 000



1882

Összefoglaló műleírás

Tótujfalu község népi műemléki kutatásához.

A település az 595-ös sz. utról közelíthető meg, Potonytól 3 km. távolságra, vasutállomása nincs.

Domborzata sík, az Ormányság szélén helyezkedik el. Horvát ajku lakosság lakja. A település lélekszáma 568 fő katolikus vallású. Évszázadokon keresztül megőrizte eredeti szokásait, népviseletét, népi-táncait. A szomszédos magyar ajku lakossággal nem keveredett, részben vallási okokból és részben nemzetiségi okokból.

Sajátos népi viseletük van, a szoknyát - melyet közvetlen mell alatt kötnek meg - bikla- nak nevezik. Gazdagon díszített a fejdísz u.n. puculica.

A település 3 utcából áll, jellemző a fésűs gazdaportás beépítés előkerttel. Nagy gazdasági udvarral rendelkeznek.

Építőanyaguk: a fa és az agyag, igen szép emlék található a Petőfi u. 17. sz. alatt, mely talpas boronafalás, mestergerendás, borított gerendafödém füstös konyha volt, 1963-ban átalakították, új épületeiket téglából építik.

Kaposvár, 1965. augusztus 15.

Szabó László
Szabó László

I. Település:

MEGYE

Járás

Somogy

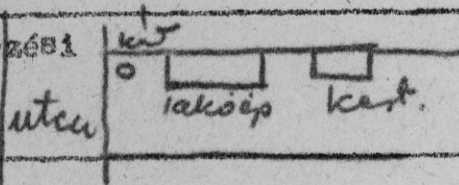
Barcs

A település neve:

Tóti, ifalu

A településszerkezet leírása /pl.
utcás, hadas, halmasz, szeres, kertés,
két-belkertes, stb./

utcás

A település, településrész, utca
melyik része védendő.A település függelékében / szőlőhegy,
gesztenyés stb./ vagy határában érté-
kes népi építészeti emlék védendő-e
/pince, présház, utszéli csárda,
tanya, hid, stb./A település jellemző telekelrendezési
vázlatrajza, az udvartípus rövid
jellemezése és elnevezése.Milyen helyi építési anyag található?
Felhasználásuk, megmunkálásuk.

homok

A helyi építési anyagból milyen
szerkezeteket állítanak elő?
Anyagok helyi elnevezése.

Települések besorolása:

- a./ etnográfiai egységen belül, jellegzetes nem
- b./ táji jelleg, üdülés, idegenforg. nincs
- c./ regionális fejlesztés Lakócsa falukörzet központhoz mint mellék-
- d./ megyei fejlesztés, helyi igény falu
- átlagos, jellegtelen. jellegtelen

Felvétel ideje, kutató aláírása:

Fr. is nyel
Szabó László

Megjegyzés:

1965. augusztus 19.

II. Épület

Somogy

MEGYE

Barcs JÁRÁS

A település neve: Tótujfalu

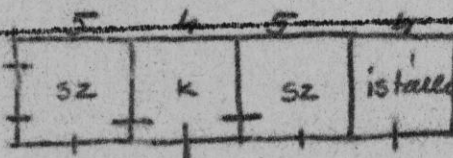
Utcanev, házszám: Szabadság ut.25.
/rég. utcanév: dülönév

Tulajdonos neve: lakása Lelősi Ferenc

Építmény jellege: lakóépület

Építés ideje: 1890 körül
/brómfal, mestergerenda/ mestergerendás

Alaprajz vázlata, rövid leírása, helységek nevei, főbb méretek.



Homlokzatok részlete és leírása: utcai homlokzaton övpárkány cseréppel fedve
/utcai udvari színei: fehér

Épületszerkezetek: talpasház, mestergerendás, borított gerendafödém cseréptető

Tűzelőberendezés vázlata, leírása, elnevezése: jellegtelen

Butor, prás, kut és jellemző berendezési, felszerelési tárgyak elnevezése, leírása:

Felvétel ideje; kutató aláírás: 1965. augusztus 15.

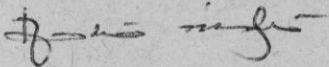
Szabó László

Megjegyzés:

Fotó: homlokzat

04445.

ORSZÁGOS MŰEMLEKI FELÜGYELŐSÉG.

1. Leltári szám.	2. Megye Somogy Járás Barcs Tótujfalu	3. település Fénykép tárgya: homlokzat
4. Méret szám. 6x9	5. Felvétel ideje 1965. augusztus 15.	6. Kutató aláírása. Szabó László 



II. Épület

Somogy

MEGYE

Barcs

JÁRÁS

A település neve:

Tótujfalu

Utcánév, házszám:
/régi utcánév: dulónév

Petőfi S.u.17.

Tulajdonos neve: lakása

Erdei László

Építmény jellege:

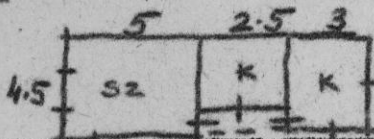
lakóépület

Építés ideje:

/oromfal, mestergerenda/ 1850 körül

lécezett oromfal, homlokzaton tulnyuló mestergerenda

Alaprajz vázlata, rövid leírása,
helységek nevei, főbb méretek.



Homlokzatok részlete és leírása :

/utcai udvari színei

fehér

Épületszerkezetek:

talpusház, mestergerendás, borított gerendafödém,
szalmafedés

Tűzelőberendezés vázlata,
leírása, elnevezése:

füstökonyha volt 1963.-ban átalakították.

Butor, prás, kut és jellemző berende-
zési, felszerelési tárgyak elnevezése,
leírása:

Felvétel ideje; kutató aláírása

1965. augusztus 15.

Szabó László

Megjegyzés és:

Fotó:

homlokzat

ORSZÁGOS MŰEMLÉKI FELÜGYELŐSÉG.

1. Leltári szám.	2. Megye Somogy Járás Barcs Tótujfalu	3. település Fénykép tárgya: homlokzat
4. Méret szám. 6x9	5. Felvétel ideje 1965. augusztus 15.	6. Kutató aláírása. Szabó László <i>László Szabó</i>



II. Épület

Somogy

MEGYE

Barcs

JÁRÁS

A település neve:

Tótujfalu

Utcanev, házszám:

Szabadság u.120.

/régi utcanev: dülönév

Tulajdonos neve: lakása

Ilijásics Jánosné

Építmény jellege:

lakóépület

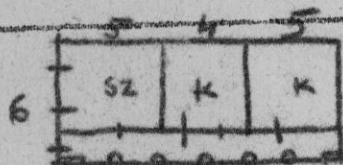
Építés ideje:

1938

/oromfal, nestergerenda/

oromfal csipkézett díszítéssel

Alaprajz vázlata, rövid leírása,
helységek nevei, főbb méretek.



Homlokzatok részlete és leírása :

/utcai udvari színei: sárga udvari homlokzaton 5 db kör alakú oszlopíves tornác kiképzéssel.

Épületszerkezetek:

tégla fal kétoldalt borított gerendafödém, cserépfedés

Tűzelőberendezés vázlata,

leírása, elnevezése: jellegtelen

Butor, prás, kut és jellemző berendezési, felszerelési tárgyak elnevezése, leírása:

Felvétel ideje; kutató aláírása

1965. augusztus 15.

Szabó László
Szabó László

Megjegyzés:

Fotó: homlokzatok

04445.

ORSZÁGOS MŰEMLÉKI FELÜGYELŐSÉG.

1. Leltári szám.	2. Megye Somogy Járás Barcs Tótujfalu	3. település Fénykép tárgya: homlokzatok
4. Méret szám. 6x9	5. Felvétel ideje 1965. augusztus 15.	6. Kutató aláírása. Szabó László 