

GYŰJTŐ: STABÓ LÁSZLÓ

GYŰJTÉS IDEJE: 1965.

TART.: DRÁVATAMÁSI NÉPI MŰEMLEKEI

6 lap, 4 pte, 1 népt.

FŐLORASZ MUTATÓ: DRÁVATAMÁSI

SAK MUTATÓ: $\frac{X}{XXXIII, 3}$

PAPÍRIPARI VÁLLALAT



KISKUNHALASI GYÁRA

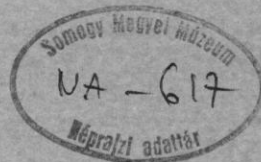
LELTÁRKÖZS

ÁTVÉLTETVE AZ EGYSÉGES ITK. 1880-os TÉTELE ALÓL

ΕΠΙΣΤΗΜΟΝΙΚΟ ΜΟΥΣΕΙΟ ΚΑΡΔΕΣΣΗΣ

1880

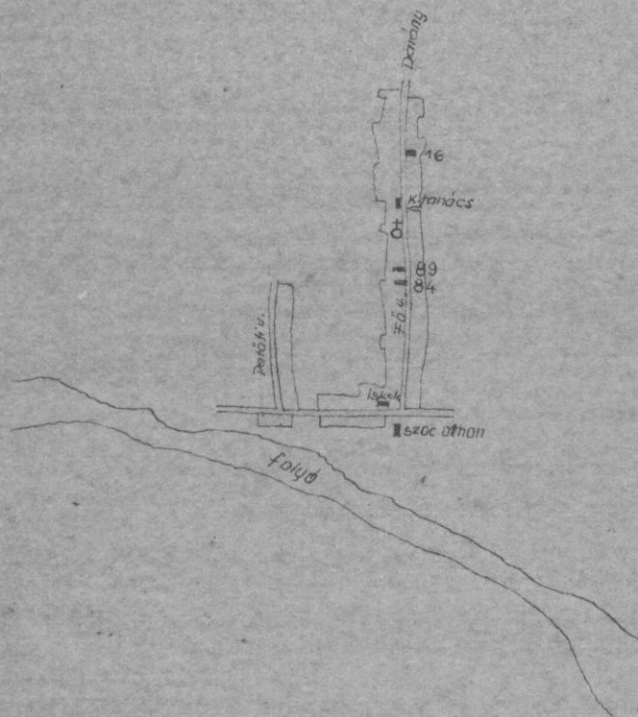
VI/9/1.



ΛΙΣΤΙΣΤΙΝΔΑΙΣ
ΒΡΑΝΑΤΑΜΑΪ



1:50 000



1880

Összefoglaló műleírás

Drávatamási község népi műemlék kutatásához.

Drávatamási Barcstól DK.-re fekszik, közvetlen a Dráva folyó partján. A települést közuton lehet megközelíteni az 595-ös számú utról leágazva 3 km. távolságra.

A község tipikus egyutcás település. A térképen látható Petőfi utca az 1945/600-as kiosztás után épült ki.

A beépítés zömében fésűs beépítés az új utcában is. A telkek nagyméretű ugynevezett gazdaportás telkek. Az istállók mindig a lakóépület mögött kisebb-nagyobb közökkel épültek. A településben található egy szociálisotthon, mely a község lélekszámát 517 főre emeli, lakossága magyar református vallásúak.

1945 előtt a Dráva fürdési üdülési lehetőséget nyújtott távolabbi vidékekről is fölkeresték. A megmaradt építészeti emlékek arról tanuskodnak, hogy építési anyaguk a vályog és a vertfal volt, szalmafedéssel.

Kaposvár.1965.augusztus 12.

Szabó László
Szabó László.

I. Település:

Somogy

MEGYE

Barcs

Járás

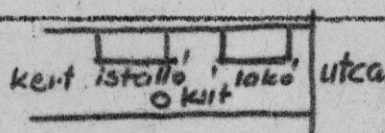
A település neve: Drávatamási

A településszerkezet leírása /pl. utcás, hadas, halmaz, szeres, kertés, két-belkertes, stb./ egyutcás

A település, településrész, utca melyik része védendő. -

A település függelékében / szőlőhegy, gesztenyés stb./ vagy határában értékes népi építészeti emlékek védendő-e /pince, présház, utazóház, csárda, tanya, hid, stb./ -

A település jellemző telekelrendezési vázlatrajza, az udvartípus rövid jellemzése és elnevezése.



Milyen helyi építési anyag található? Felhasználásuk, megmunkálásuk.

homok

A helyi építési anyagból milyen szerkezeteket állítanak elő? Anyagok helyi elnevezése. -

Települések besorolása:

- a./ etnográfiai egységen belül jellemzőes nem
- b./ táji jelleg, üdülés, idegenforg. nincs
- c./ regionális fejlesztés Darány falukörzet központhoz mint mel-
- d./ megyei fejlesztés, helyi igénylők falu. átlagos, jellegtelen. jellegtelen

Felvétel ideje, kutató aláírása:

1965. augusztus 12.

Szabó László

Megjegyzés:

II. Épület

Somogy

MÉGYE

Barcs

JÁRÁS

A település neve: Drávatamási

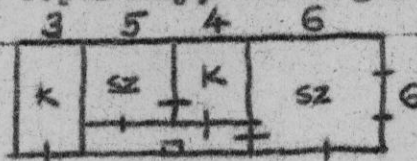
Utcanev, házszám: Fő utca 84.
/régi utcanev: dülönév

Tulajdonos neve: lakása Palkó Józsefné

Építmény jellege: lakóépület

Építés ideje: 1869
/orrfal, mestergerendség, óromfalon övpárkány, mestergerendség

Alaprajz vázlata, rövid leírása,
helységek nevei, főbb méretek.



Homlokzatok részlete és leírása: fehér
/utcai udvari színei.

Épületszerkezetek: szalmafedés, vályog, mestergerendség, borított gerendafödém,

Tűzelőberendezés vázlata, jellegtelen
leírása, elnevezése:

Butor, prés, kut és jellemző berendezési,
felszerelési tárgyak elnevezése,
leírása:

Felvétel ideje, kutató aláírása:
1965. augusztus 12.

Szabó László

Megjegyzés:
Fotó: homlokzatok

04445.

ORSZÁGOS MŰEMLEKI FELÜGYELŐSÉG.

1. Leltári szám.	2. Megye Somogy Járás Barcs Drávatamási	3. település Pénykép tárgya: homlokzatok
4. Méret szám. 6x9	5. Felvétel ideje 1965. augusztus 12.	6. Kutató aláírása. <i>Szabó László</i> Szabó László.



II. Épület

Sonogy

MEGYE

Barcs

JÁRÁS

A település neve:

Drávatamási

Utcanev, házszám:

/rég. utcanev: dülönév Fő utca 89.

Tulajdonos neve: Lakása

Móré János

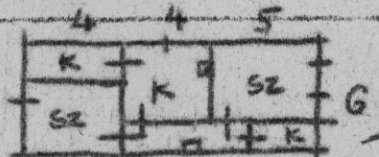
Építmény jellege:

lakóépület

Építés ideje:

/oromfal, mestertengerenda/ 1860
oromfalon övpárkány

Alaprajz vázlata, rövid leírása,
helységek nevei, főbb méretek.



Homlokzatok részlete és leírása:

/utcai udvari színei. fehér

Épületszerkezetek: vályog, szalmafedés

Tűzelőberendezés vázlata,
leírása, elnevezése:

mászókémény

Butor, prés, kut és jellemző berende-
zési, felszerelési tárgyak elnevezése,
leírása:

Felvétel ideje; kutató aláírása:

1965. augusztus 12.

Szabó László
Szabó László

Megjegyzés:

Fotó: homlokzat

e4445.

ORSZÁGOS MŰEMLEKI FELÜGYELŐSÉG.

1. Leltári szám.	2. Hegye Somogy Járás Barcs Drávatamási	3. település Fénykép tárgya: homlokzat
4. Méret szám. 6x9	5. Felvétel ideje 1965. augusztus 12.	6. Kutató aláírása. Szabó László <i>Szabó László</i>



A település neve: **Drávatamási**

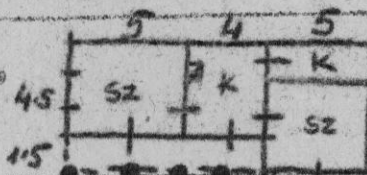
Utcanév, házszám:
/régi utcanév: gúlnév **Fő utca 16.**

Tulajdonos neve: lakása **Varga Győző**

Építmény jellege: **lakóépület**

Építés ideje:
/brómfal, mestergerenda/ **1850 körül**
mestergerendás

Alaprajz vázlata, rövid leírása,
helységek nevei, főbb méretek.



Homlokzatok részlete és leírása :
/utcai udvari színei. **fehér**

Épületszerkezetek: **vertfal, mestergerendás, borított gerendafödém,**
szalmafedés

Tűzelőberendezés vázlata,
leírása, elnevezése: **nászókémény**

Butor, prés, kut és jellenző berende-
zési, felszerelési tárgyak elnevezése,
leírása:

Felvétel ideje; kutató aláírása:
1965. augusztus 12.

Szabó László
Szabó László

Megjegyzés:
Fohomlokzat

ORSZÁGOS MŰEMLEKI FELÜGYELŐSÉG.

1. Ieltári szám.	2. Megye Somogy Járás Barcs Drávatamási	3. település Fénykép tárgyas homlokzat
4. Méret szám. 6x9	5. Felvétel ideje, 1965. augusztus 12.	6. Kutató aláírása, Szabó László <i>László Szabó</i>

