



Geológus: SZABÓ László

Geológus Munkája: 1965.

TART.: DARÁNT NÉDI TÜEMLEKET

\_\_\_\_\_

8 lap, 6 plé, 1 rajt

Földrajzi mutató: DARÁNT

Szakmutató:  $\frac{X}{1}$   
XXXIII 3

PAPÍRIPARI VÁLLALAT



KISKUNHALASI GYÁRA

LELTÁRŰZ

ATUEVETLE AZ EGYESÉGES LTK. 1879 -os YETELE ALÓL

VI/6/A

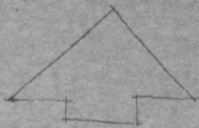
RIPP LÉONAI MÚZEUM KAPDSVÁR

1879

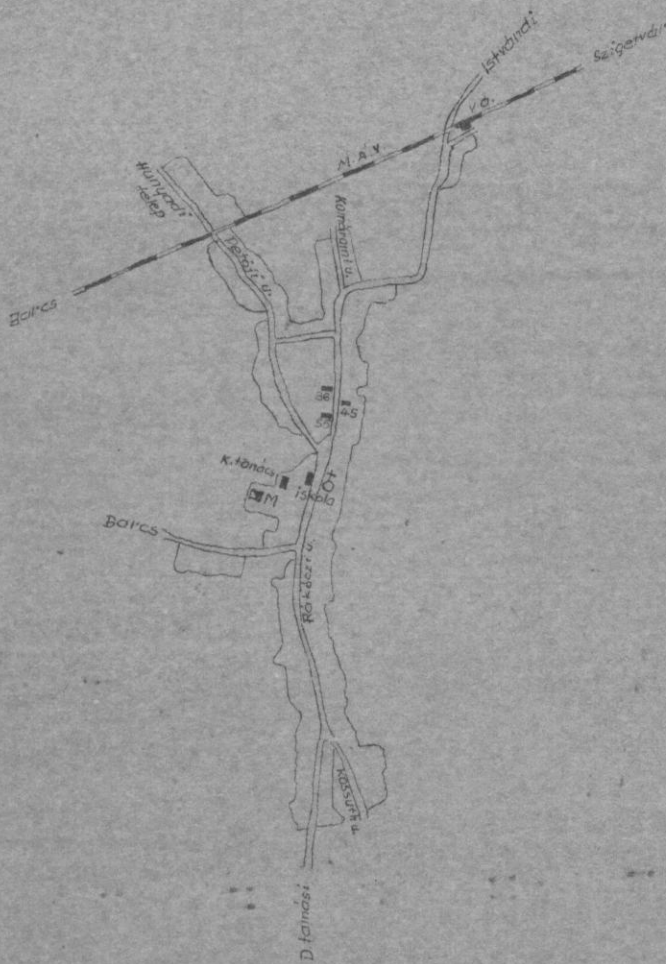
Somogyi Kései Múzeum  
NA-616  
Méprakti ábrák

HELYSZINRAJZ

DARÁNY



1:50 000





Összefoglaló műleírás.

## Darány község népi műemlék kutatásához.

Darány község a Pécs Nagykanizsa vasutvonal mentén fekszik, attól D.-re 1 km távolságra. A településen átvezet a 6-os számú főközlekedési út. Domborzata sík. A településre jellemző a fésűs beépítés új épületeiket azonban L alakban építik. A Rákóczi ut 45 szám alatt található egy kémény nélküli lakóépület. Konyhája füstös, melyben köralakú kemence van, teteje szintén köralakú, csonkakuphoz hasonlít. Az épület talpas borona falas. Jelenleg igen rossz állapotban van, a lakók egy hete költöztek ki. A gazdasági épületek általában külön épültek többnyire boronafalás építmények. Boronafalás épület szép példánya áll még a Rákóczi ut 36 szám alatt is, azonban tüzelő berendezésük jellegtelen, átépítették jelenleg boltozatos szabadkémény van. A tetők fedése szalmával történt /zsúpp/. A község lélekszáma 1330 fő. Elbeszélés szerint a törökök idejében már település volt.

Kaposvár. 1965. augusztus 12.

*Szabó László*  
Szabó László.

I. Település:

MEGYE

Járás

A település neve:

Darány

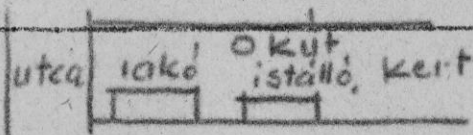
A településszerkezet leírása /pl. utcás  
 utcás, hadas, halnáz, szeres, kertes,  
 két-belkertes, stb./

utcás

A település, településrész, utca  
 melyik része védendő.

A település függelékében / szőlőhegy,  
 gesztenyés stb./ vagy határában érté-  
 kes népi építészeti emlékek védendő-e  
 /pince, présház, utazási csárda,  
 tanya, hid, stb./

A település jellemző telekelrendezési  
 vázlatrajza, az udvartípus rövid  
 jellemzése és elnevezése.



Milyen helyi építési anyag található?  
 Felhasználásuk, megmunkálásuk.

agyag homok

A helyi építési anyagból milyen  
 szerkezeteket állítanak elő?  
 Anyagok helyi elnevezése.

Települések besorolása:

a./ etnográfiai egységen belül  
 jellegzetes

nem

b./ táji jelleg, üdülés, idegenforg.

nincs

c./ regionális fejlesztés

Pécsi régióhoz, mint falukörzeti központ

d./ megyei fejlesztés, helyi igény

jellegtelen

átlagos, jellegtelen.

Felvétel ideje, kutató 1967. augusztus 12.

Szabó László

Megjegyzés:



A település neve:

Darány

Utcanév, házszám:

/rég. utcanév: dülönév Rákóczi ut. 45.

Tulajdonos neve: lakása

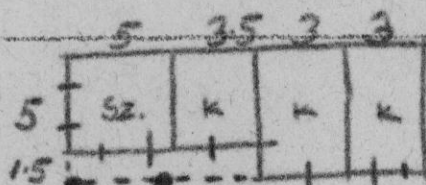
Szabó István

Építvány jellege:

lakóépület

Építés ideje:

/eromfal, mestergerecsda/ 1800 körül oromzat deszka, mestergerecsda

Alaprajz vázlat, rövid leírás,  
helységek nevei, főbb méretek.

Homlokzatok részlete és leírása:

/utcai udvari színei.

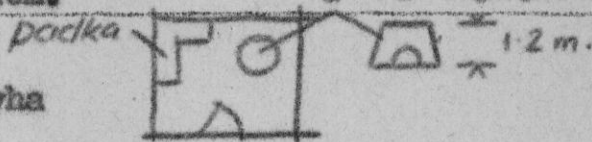
fehér tornácos faragott faoszlopokon

Épületszerkezetek: talpas, boronafal, mestergerecsda, szalmafedés,  
borított gerecsdafűdém.

d=1.5 kemence

Tűzelőberendezés vázlat,  
leírás, elnevezése:

fűstös konyha

Butor, prés, kut és jellemző berendezési,  
felszerelési tárgyak elnevezése,  
leírása:

Felvétel ideje; kutató aláírása:

1965. augusztus 12.

Szabó László.

Megjegyzés:  
Fotó:

homlokzatok

## ORSZÁGOS MŰHELYI FELÜGYELŐSÉG.

1. Teltári szám.	2. Megye <b>Somogy</b> Járás <b>Barcs</b> <b>Darány</b>	3. telepítés Fénykép tárgyat <b>homlokzatok</b>
4. Méret szám. <b>6x9</b>	5. Felvétel ideje <b>1965. augusztus 12.</b>	6. Kutató aláírása. <b>Szabó László</b> <i>Szabó László</i>





A település neve: **Darány**

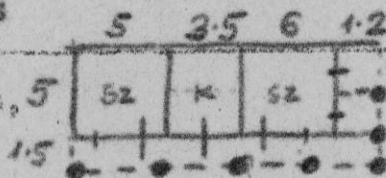
Utcanév, házszáma: **Rákóczi ut 36.**  
/régi utcanév: dülönév

Tulajdonos neve: lakása **Potonyi Sándor Árpád utca**

Építmény jellege: **lakóépület**

Építés ideje: **1800 körül oronfal deszka csipkézve, mesterge-**  
/oronfal, mestergerenda/ **rendás**

Alaprajz vázlat, rövid leírás, **5**  
helységek nevei, főbb méretek. **1.5**



Homlokzatok részlete és leírás: **utcai homlokzaton kinyuló mesterge-**  
/utcai udvari színei. **faragott oszloppal alátámasztva fehér**

Épületszerkezetek: **talpas mestergerendás borított gerendafödém**  
**szalmafedés**

Tűrelőberendezés vázlat, **szabad kémény**  
leírása, elnevezése:

Butor, prés, kut és jellemző berende-  
zési, felszerelési tárgyak elnevezése, -  
leírása:

Felvétel ideje; kutató aláírása:  
**1965. augusztus 12.**

*Szabó László*  
**Szabó László**

Megjegyzés:  
Fotó: **homlokzat**

04445.

ORSZÁGOS MŰEMLEKI FELÜGYELOSÉG.

1. Leltári szám.	2. Hegye <b>Somogy</b> Járás <b>Barcs</b> <b>Darány</b>	3. település Fénykép tárgya: <b>homlokzatok</b>
4. Méret <b>6x9</b> szám.	5. Felvétel ideje <b>1965. augusztus 12.</b>	6. Kötés aláírása, <b>Szabó László</b> <i>Szabó László</i>





II. Épület

Somogy

MÉGYE

Barcs

JÁRÁS

A település neve: **Darány**

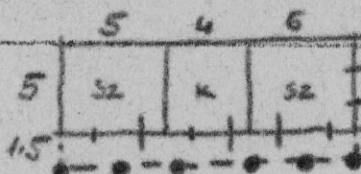
Utcanév, házszám: **Rákóczi ut 55.**  
/régi utcanév: dűlőnév

Tulajdonos neve: lakása **András János**

Építmény jellege: **lakóépület**

Építés ideje: **1800 körül**  
/oromfal, mestergerenda/ **deszka oromsat mestergerendás**

Alaprajz vázlata, rövid leírása,  
helységek nevei, főbb méretek.



Homlokzatok részlete és leírás: **fehér**  
/ürcsi udvari színei.

Épületszerkezetek: **talpas ház mestergerendás borított gerendafödém  
szalmafedés**

Tűzelőberendezés vázlata, **1923.-ban átalakították mászókérmény**  
leírása, elnevezése:

Butor, prás, kut és jellemző berende-  
zési, felszerelési tárgyak elnevezése,  
leírása:

Felvétel ideje; kutató aláírása:  
**1965. augusztus 12.**

**Szabó László**

Megjegyzés:  
Fotó: **homlokzatok**

## ORSZÁGOS MŰEMELÉKI FELÜGYEMLŐSÉG.

1. Leltári szám.	2. Hegye <b>Sonogy</b> Járás <b>Barcs</b> <b>Tarány</b>	3. település Fénykép tárgyas <b>homlokzatok</b>
4. Méret szám. <b>6x9</b>	5. Felvétel ideje <b>1965. augusztus 12.</b>	6. Mutató aláírása. <i>Szabó László</i> <b>Szabó László</b>

