

Összeállító: SZABÓ LÁSZLÓ

Összeállítás ideje: 1966.

TART.: SOMOGYARACS NÉPI ÖNEMLEKEI

10 lap, 1 lejt, 10 pló

Földrajzi mutató: SOMOGYARACS

Számmutató: $\frac{X}{XXXIII 5}$

PAPÍRIPARI VÁLLALAT



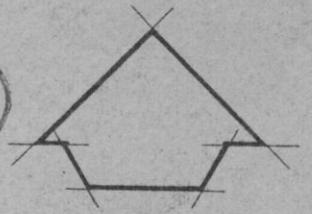
KISKUNHALASI GYÁRA

LELTÁRKÖZVÉS

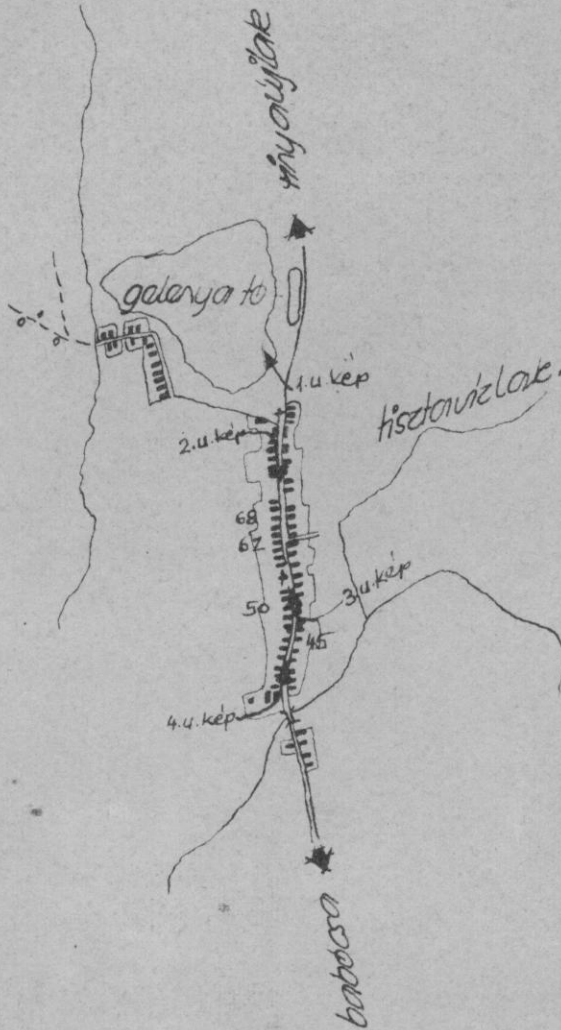
ÁTVETVE AZ EGTSEGES LTK. 1877-es TETELE ALÓL

SOMOGYAIKAS

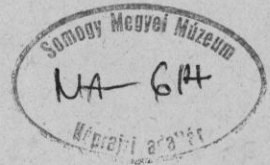
1877



ECOI - 1 : 25 000



1877

Összefoglaló műleírás

Somogyaracs község Babócsától É-K-re fekszik. Megközelítése közúton lehetséges. Domborzata sík.

Korábban csak Aracs néven volt ismeretes. 128 ház van lélekszáma 450 fő rom.kat. Posta és táviró Babócsán van.

1269-ben Arach néven ismeretes 1397-ben Aracha volt. 1554-ben három házat számláltak. 1726-1733-ban puszta volt. 1848-ban Gróf Somsich család birtoka. 1877-ben a falu fele leégett, egy utcás település.

Voltak szép emlékek melyeket részben vagy egészen lebontottak. Vertfalu épületeik a tájra jellemző megoldásban épültek.

Előszoba szemben konyha, és kétoldalt a szobák. Igen gyakori, hogy két család lakik egy épületben, így fordult elő, hogy a módosabb gazda a saját épületrészét már lebontotta, és újat épített helyébe. Új épületeket téglából cserép vagy palafedéssel építik. A beépítés fésűs, melyet mindjobban megbont a kisvárost utánozó családi lakóházak tömege.

Kaposvár, 1966. augusztus.

Szabó László

I. Település:

Somogyaracs

Megye

Somogy

Járás

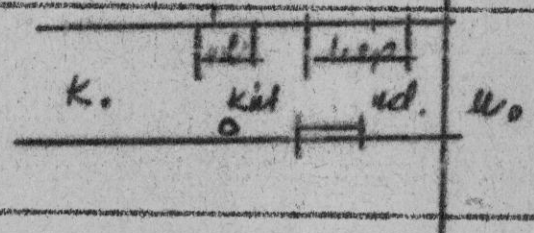
Barcsi

A település neve:

Somogyaracs

A településszerkezet leírása/pl.
utcás, hadas, balmaz, szeres, kertes,
két-belkerítés, stb./

egy utcás

A település, településrész, utca
melyik része védendő.A település függelékében /Szőlőhegy,
gesztenyes stb./ vagy határában érté-
kes népi építészeti emlékek védendő-e
/pince, présház, utszóli csárda,
tanya, híd stb./A település jellemző telekelrendezési
vázlatrajza, az udvartípus rövid
jellemezése és elnevezése.Milyen helyi építési anyag található?
Felhasználásuk, megmunkálásuk.

homok

A helyi építési anyagból milyen
szerkezeteket állítanak elő?
Anyagok helyi elvezése.

Települések besorolása:

a./ etnográfiai egységben belül
jellegzetesb./ táji jelleg, üdülés, idegenforg.^{nem}

c./ regionális fejlesztés

d./ megyei fejlesztés, helyi igény

e./ átlagos, jellegtelen

nincs

Babócsához tartozik mint
mellékfal.

átlagos

Felvétel ideje, kutató aláírása

1966. aug. Szabó László

Megjegyzés:

Utcaképek

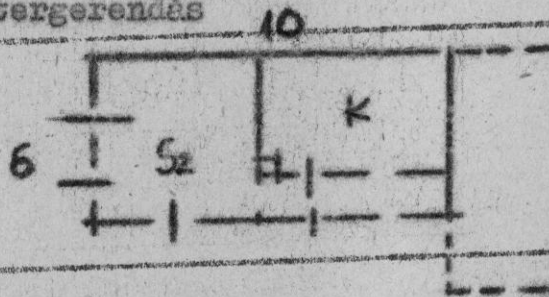
A település neve:

Somogyaracs

Utcanév, házszám: Fő utca 68.
/rég. utcanév, dűlőnév/

Tulajdonos neve, lakósa: Nemes József

Építmény jellege: lakóépület

Építés ideje: 1857 mestergerendás
/oromfal, mestergerenda/Aloprajz vázlata, rövid leírása,
helységek nevei, főbb méretek:Homlokzatok részlete és leírása: fehér, zsúppfedés
/utcai, udvari/ színei:

Épületszerkezetek: vertfal, mestergerendás, pórfödém

Tűzjelzőberendezés vázlata,
leírása, elnevezése: mászóképményButor, prés, kut és jellemző berendezési,
felszerelési tárgyak elnevezése,
leírása.

Felvétel ideje, kutató aláírása:

1966. aug. Szabó László

Megjegyzés:

Fotó: homlokzat

64445.

ORSZÁGOS MŰEMLÉKI FELÜGYELŐSÉG.

1. Leltári szám.	2. Megye Somogy Járás Bacs	3. Település Fénykép tárgya: homlokzat
4. Méret szám. negatív 6 x 9 pozitív	5. Felvétel ideje 1966. aug.	6. Kutató aláírása. Szabó László



2

II. Épület

Somogy

Megye Barcs

Járás

A település neve: Somogyaracs

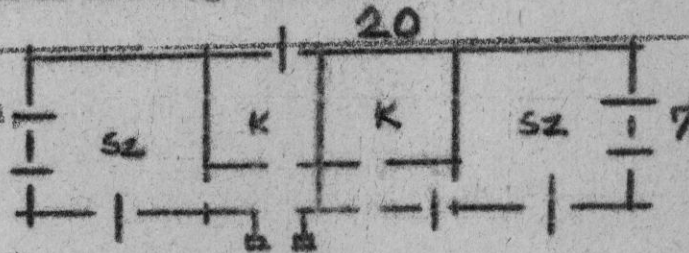
Utcánév, házszám: Fő utca 62.
/régi utcánév, sülónév/

Tulajdonos neve, lakása: Zsbán Imre

Építmény jellege: lakóépület

Építés ideje: 1880 körül mestergereadás
/orrfal, mestergereadás/

Alaprajz vázlata, rövid leírása
helységek nevei, főbb méretek:



Homlokzatok részlete és leírásafehér
/utcai, udvari/ színei:

Épületszerkezetek: vertfalú épület pórfödém, zsufffedés.

Tűzelőberendezés vázlataszabadkémény, kemence
leírása, elnevezése:

Butor, prés, kut és jellemző berende-
zési, felszerelési tárgyak elnevezése,
leírása.

Felvétel ideje, kutató aláírása: 1966. aug. Szabó László

Regisztráció:

Fotó homlokzatok

04445.

ORSZÁGOS MŰEMLEKI FELÜGYELŐSÉG.

1. Ieltári szám.	2. Megye Járás	Somogy Barcsi	3. Település Fénykép tárgya: hőmlékzet
4. Méret negatív pozitív	szám. 6 x 9	5. Felvétel ideje 1966. aug.	6. Kutató, aláírás. Szabó László



II. Épület

Somogy ~~Megye~~

Barcs

Járás

A település neve: Somogyaracs

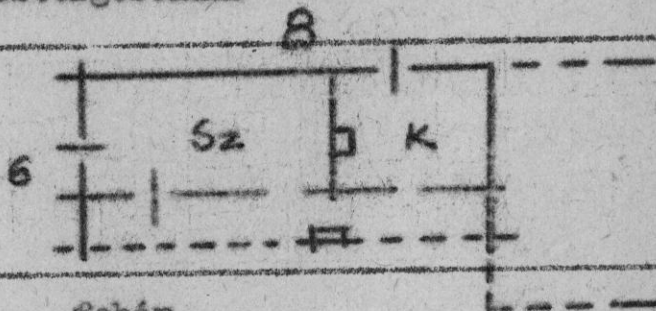
Utcánév, házszám: Fő u. 50.
/rég. utcánév, dűlőnév/

Tulajdonos neve, lakása: Herbai János

Építmény jellege: lakóépület

Építés ideje: 1864 mestergerendás
/orconfal, mestergerenda/

Alaprajz vázlata, rövid leírása,
helységek nevei, főbb méretek:



Homlokzatok részlete és leírása: fehér
/utcai, udvari/ színei:

Épületszerkezetek: vertfal, zsuppfedés, mestergerendás
pórfödém

Tűzelőberendezés vázlata,
leírása, elnevezése: mászókérmény

Butor, prás, kut és jellemző berende-
zési, felszerelési tárgyak elnevezése,
leírása.

Felvétel ideje, kutató aláírása: 1966. aug. Szabó László

Megjegyzés:

Fotó: homlokzat

ORSZÁGOS MŰEMLEKI FELÜGYELOSÉG.

1. Leltári szám.	2. Megye Somogy Járás Barcsi	3. Település Fénykép tárgya: homlokzat
4. Méret szám. negatív 6 x 9 pozitív	5. Felvétel ideje 1966. aug.	6. Kutató aláírása. Szabó László



II. Épület

Somogy

Megye

Barcsi Járás

A település neve:

Somogyaracs

Utcanév, házszám:

/rég. utcanév, dűlőnév/

Fő utca 45.

Tulajdonos neve, lakása:

Óreg Nemes József

Építmény jellege:

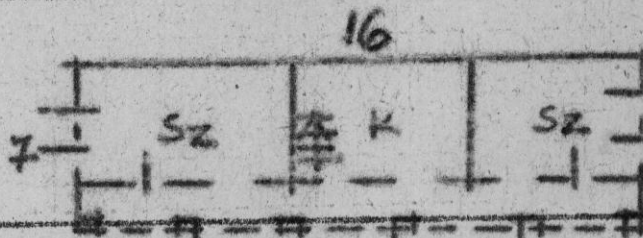
lakóépület

Építés ideje:

/oromfal, mestergerenda/

1863 mestergerenda

Alaprajz vázlata, rövid leírása,
helységek nevei, főbb méretek:



Homlokzatok részlete és leírása:
/utcai, udvari/ színei:

fehér

Épületszerkezetek:

vertfal, eserépfető, mestergerenda, pórfödém.

Tűzoltóberendezés vázlata,
leírása, elnevezése:

szabadkémény + mászókérmény, nagy
kemence padka is volt átalakított

Butor, prés, kut és jellemző berende-
zési, felszerelési tárgyak elnevezése,
leírása.

Felvétel ideje, kutató aláírása:

1966. aug. Szabó László

Megjegyzés:

Fotó:

homlokzatok,

ORSZÁGOS MŰEMLEKI FELÜGYELŐSÉG.

1. Leltári szám.	2. Megye Somogy Járás Barcsi	3. Település Fénykép tárgya: homlokzatok	
4. Méret negatív pozitív 6 x 9	szám. 5. Felvétel ideje 1966. aug.	6. Kutató aláírása. Szabó László	

