



Gyűjtő: STABÓ LÁSZLÓ

Gyűjtés ideje: 1964.

TART.: SOMOGYSZENTPÁL NÉPI MŰEMLEKEI

11 lap, 2 rajz, 9 foto

Földrajzi mutató: SOMOGYSZENTPÁL

Chalkmutató: $\frac{X}{XX XIII B}$

Iratgyűjtő

MSZ 5617
PAPIRIPARI VÁLLALAT



KISKUNHALASI GYÁRA

FELTÁRÁS

ÁTVETVE AZ EGYSÉGES DTK. 1967-es TETELE ALÓL

1867



04447.

I. Település:

Somogy

MEGYE

Mórcai

JÁRÁS.

A település neve:

Somogyutpál

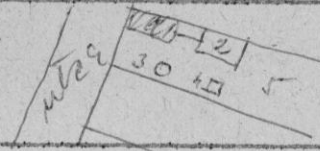
A településszerkezet leírása /pl. utcás, badás, halmas, szeres, kertés, két-belkertes, stb./

pábluzanos utas település

A település, településrész, utca melyik része védendő.

A település függelékében /szőlőhegy, gesztenyés stb./ vagy határában értékes népi építészeti emlék védendő-e /pince, présház, utazási esárda, tanya, hid, stb./

A település jellemző telekelrendezési vázlatrajza; az udvartípus rövid jellemzése és elnevezése.



- 1, halászpályát
- 2, istálló
- 3, kút
- 4, trógya
- 5, nyáskert

Milyen helyi építési anyag található? Felhasználásuk, megmunkálásuk.

A helyi építési anyagból milyen szerkezeteket állítanak elő? Anyagok helyi alnevezése.

Települések besorolása:

- a./ etnográfiai egységen belül jellegzetes
- b./ táji jelleg, üdülés, idegenforg.
- c./ regionális fejlesztés. mellékfalu /Kéthely, faluközpont/
- d./ megyei fejlesztés, helyi igény
- e./ átlagos, jellegtelen

Felvétel ideje, kutató aláírása:

1964. aug.

Jakó István

Megjegyzés:

II. Épület:

Somogy

MEGYE

komáromi JÁRÁS

A település neve:

Somogyzentpál

Utcánév, házszám:

Foly E. n. 52

/régi utcánév: dülönév

Varjakés 1929-ben egyesült Tétzentpál községgel.

Tulajdonos neve, lakása:

Farkas Vincené

Építmény jellege:

lakóépület

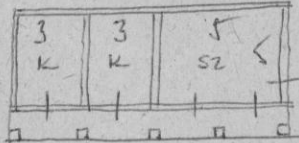
Építés ideje:

kb. 1840

/oromfal, mestergerenda/

deyka oromzat - mestergeszeles

Alaprajz vázlata, rövid leírása,
helységek nevei, főbb méretek:



Hemlokzatok részlete és leírása:
/utcai, udvari/színei:

falvívű fehéres - asztképzett deyka oromzat
a pitvas oszlopsoros - mestergeszeles

Épületszerkezetek:

oszlopsoros mestergeszeles - restfalu - földalatti kőzet
gerenda földén - másol pöcs

Tüzelőberendezés vázlata,
leírása, elnevezése:

teljesen

Bútor, prés, kut és jellemző berende-
zési, felszerelési tárgyak elnevezése,
leírása:

Felvétel ideje, kutató aláírása:

1964. aug.

Holt ingy

Megjegyzés:
Fotó:

2 db. fotó

04445.

ORSZÁGOS MŰEMLÉKI FELÜGYELŐSÉG.

1. Leltári szám.	2. Megye <i>Somogy</i> Járás <i>Marcali</i>	3. település <i>Sárvízgyutpál</i> Fénykép tárgya: <i>2 db. kőoszlopok</i> <i>zat</i>
4. Méret <i>6x9</i> szám: negatív pozitív	5. Felvétel ideje <i>1964 VIII.</i>	6. Kutató aláírása.



II. Épület:

Somogy

MEGYE

Ménfali JÁRÁS

A település neve:

Somogy város

Utcanev, házzám:

Kossuth S. u. 70

/régi utcanév: dülönév

Tulajdonos neve, lakása:

Jelenes Lajos

Építmény jellege:

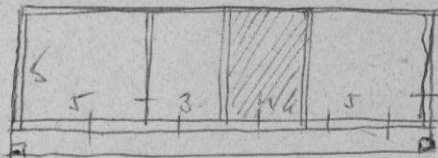
nehézsúlyú yabakémiényes kőnyla

Építés ideje:

kb. 1820

/oromfal, mestergerenda/

Alaprajz vázlata, rövid leírása, helységek nevei, főbb méretek:



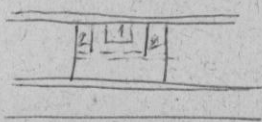
Homlokzatok részlete és leírása:
/utcai, udvari/azinei:

falcs

Épületszerkezetek:

törés /vétel/ döntött gescuola frókia - mestergescuola, yabakémiényes kőnyla - oromfal - nyílt fal

Tüzelőberendezés vázlata, leírása, elnevezése:



Használaton kívüli yabakémiényes kőnyla - dobozabaltózat köpönyök
1. kemence
2. padló /Kunjeska/ áttörés

Butor, prés, kut és jellemző berendezési, felszerelési tárgyak elnevezése, leírása:

Felvétel ideje, kutató aláírása:

1964. aug.

Jelen Lajos

Megjegyzés:

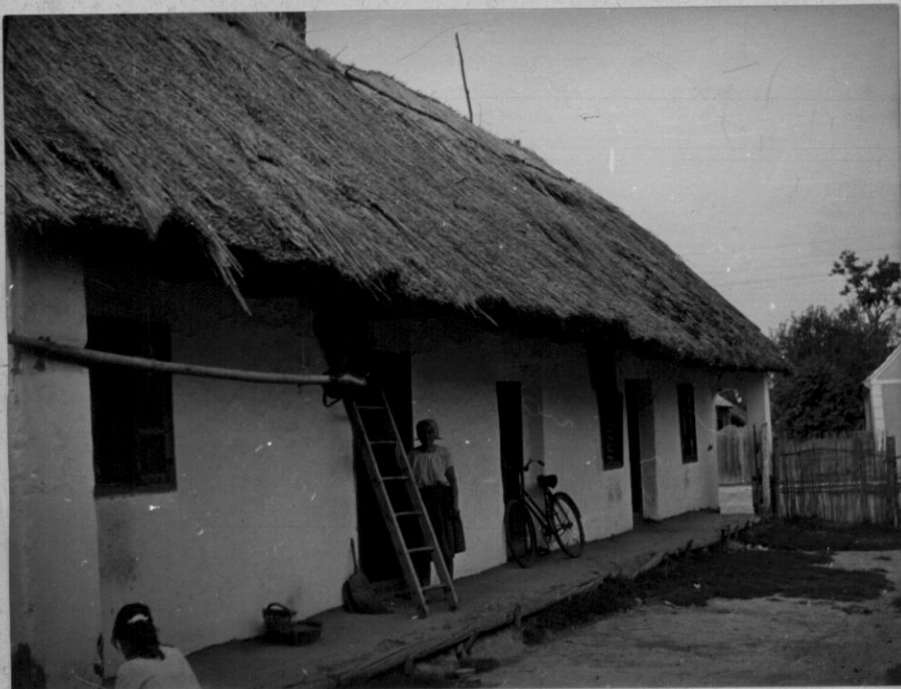
Fotó:

koronai kőnylakozat

04445.

ORSZÁGOS MŰEMLÉKI FELÜGYELŐSÉG.

1. Leltári szám.	2. Megye <i>Somogy</i> Járás <i>Munkács</i>	3. település <i>Sauszgyutpál</i> Fénykép tárgya: <i>molvéri</i> <i>szőlőtelek</i>
4. Méret 6x9 szám. negatív <i>9x12</i> pozitív	5. Felvétel ideje <i>1964 VIII</i>	6. Kutató aláírása.



II. Épület:

Sármány

MEGYE

Magyarországi JÁRÁS

A település neve:

Sármány yentpál

Utcanév, házszám:

/régi utcanév: dülönév/

Kossuth L. u. 81

Tulajdonos neve, lakása:

Leopoldóts^o Hótróme

Építmény jellege:

lakóépület

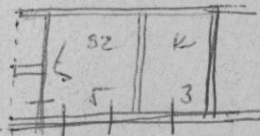
Építés ideje:

kb. 1800

/oromfal, mestergerenda/

1 m. - + előrenyúló deszkatorony - mesterger.

Alaprajz vázlata, rövid leírása,
helységek nevei, főbb méretek:



Homlokzatok részlete és leírása:
/utcai, udvari/színei:

deszkatorony - jellegűm felső

Épületszerkezetek:

tömés vastag ép. mestergerendák, felül lovast
gyeplő fölé, arakorkoronyos női jelölés

Tűzelőberendezés vázlata,
leírása, elnevezése:

Füstöknyílás volt, de átalakították,
jelölés gyökörű

Butor, prés, kut és jellemző berende-
zési, felszerelési tárgyak elnevezése,
leírása:

Felvétel ideje, kutató aláírása:

1964. aug.

Hótróme

Megjegyzés:

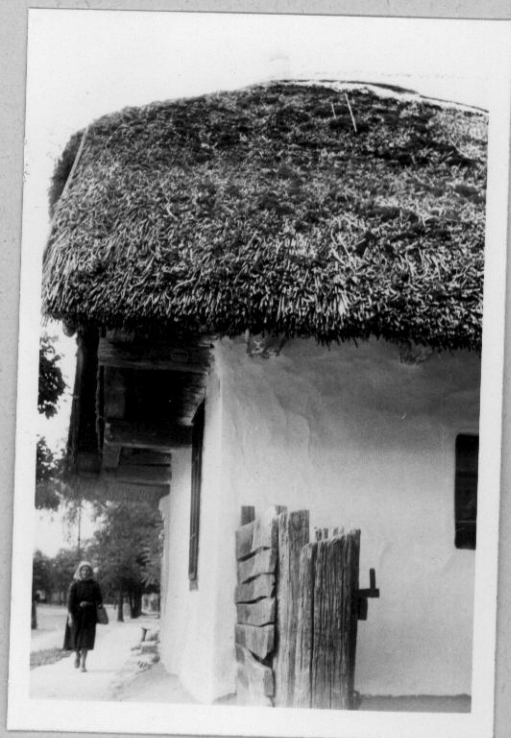
Fotó:

2 db. fotó

04445.

ORSZÁGOS MŰEMLÉKI FELÜGYELŐSÉG.

1. Leltári szám.	2. Megye <i>Souway</i> Járás <i>Monsali</i>	3. település <i>Souway yest pail</i> Fénykép tárgya: <i>2 db. hovátek- vet</i>
4. Méret <i>6x9</i> szám. negatív - pozitív	5. Felvétel ideje <i>1964 VIII.</i>	6. Kutató aláírása.



II. Épület:

Somogy

MEGYE

komáromi

JÁRÁS

A település neve:

Somogyútpál

Utcanév, házszám:

Folyó E. u. 54

/rég. utcanév: dülönév/

Tulajdonos neve, lakása:

Leugyeltóti Pálné

Építmény jellege:

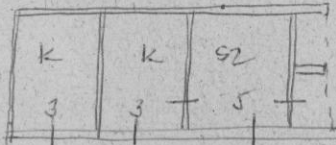
lakóépület

Építés ideje:

kb. 1820

/oromfal, mestergerenda/

Alaprajz vázlata, rövid leírása,
helységek nevei, főbb méretek:



Hemlokzatok részlete és leírása:
/utcai, udvari/szinei:

hemlokzat ym. felés, deyka oromfal
(csiszképet)

Épületszerkezetek:

rest falu ép, mestergerenda - falúil korított
garnitúra földem - előcsugró oromfal - esouka
konjty - márv. polcs

Tűzelőberendezés vázlata,
leírása, elnevezése:

jellegtelen

Butor, prés, kut és jellemző berende-
zési, felszerelési tárgyak elnevezése,
leírása:

Felvétel ideje, kutató aláírása:

1964. aug.

J. B. Nagy

Megjegyzés:

Fotó:

2 db. foto

04445.

ORSZÁGOS MŰEMLÉKI FELÜGYELŐSÉG.

1. Leltári szám.	2. Megye <i>Somogy</i> Járás <i>Ménfai</i>	3. település <i>Somogygyentpál</i> Fénykép tárgya: <i>2. dk. hom-</i> <i>lokzat</i>
4. Méret <i>6x9</i> szám. negatív pozitív	5. Felvétel ideje <i>1964 VIII.</i>	6. Kutató aláírása.



II. Épület:

Sáncos

MEGYE

Monori JÁRÁS

A település neve:

Sáncos utcsal

Utcánév, házszám:

/rég. utcánév: dülönév/

Foly E. n. 13

Tulajdonos neve, lakása:

Gyöngy Károly

Építmény jellege:

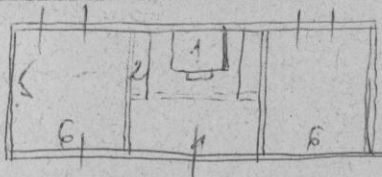
lakóépület

Építés ideje:

kb. 1840

/oromfal, mestergerenda/

Alaprajz vázlata, rövid leírása,
helységek nevei, főbb méretei



1, konyha
2, padló

Hemlokzatok részlete és leírása:
/utcai, udvari/színei:

homlokzat íves jelés - geometrikusan
elhegyezett 2-2 ablak

Épületszerkezetek:

restfalu épület - mestergerenda - jól illesz-
tett gresnoba földem - kővellet márv fedés

Tűzelőberendezés vázlata,
leírása, elnevezése:

gyaladkeményes kővellet - dongablatot
altósve. Kővellet konyha; kétoldalt pad-
ló

Butor, prés, kut és jellemző berende-
zési, felszerelési tárgyak elnevezése,
leírása:

Felvétel ideje, kutató aláírása:

1964. aug.

János János

Megjegyzés:

Fotó:

2 db. foto

04445.

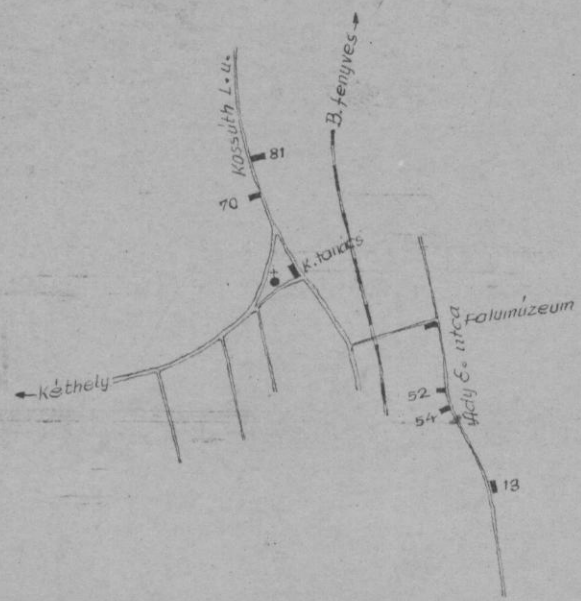
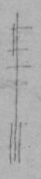
ORSZÁGOS MŰEMLÉKI FELÜGYELŐSÉG.

1. Leltári szám.	2. Megye <i>Somogy</i> Járás <i>Marcali</i>	3. település <i>Somogyzentpál</i> Fénykép tárgya: <i>2 db. kőmulok- ját</i>
4. Méret <i>6x9</i> száma. negatív pozitív	5. Felvétel ideje <i>1964. VIII.</i>	6. Kutató aláírása.



SOMOGYSZENTPÁL
ÁRTÉZETI VÁZRAJZA
1:25 000

Somogy Megyei Múzeum
NA-606
Képzelt ábrák



1867



MARCALI JÁRÁS ÁTNÉZETI VÁZLATA

