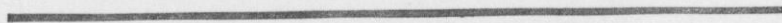


írta: SZABÓ LÁSZLÓ

kiadás ideje: 1966.

TART.: SÁVOLY NÉPI MÍEMLEKEI



6 lap, 1 ny. 7, 8 pld.

FOLDRAJZI MUTATÓ: SÁVOLY

SÁVOLY MUTATÓ: $\frac{X}{XXXIII, 3}$

PAPÍRIPARI VÁLLALAT



KISKUNHALASI GYÁRA

LEKTORÁLÁS

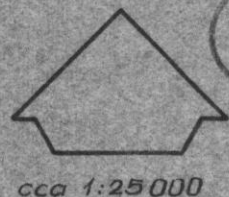
ÁTVEVETVE AZ EGYSÉGES ISK. 1863-as TETELÉK HÁL

NYITVA-TARTÓ MŰVEK MEGJELENÉSÉNEK

1863

Sároly

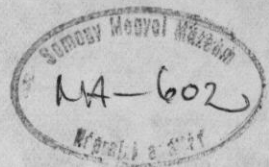
Sárolyi Mélyvíz Műzodan
UA-602
Képrajzi a'attár



cca 1:25 000



1863

Összefoglaló műleírás.

Sávoly község Somogy megye Nyugati szélén fekszik Zala megyével határos. Domborzata sík. Megközelítése vasuton lehetséges, állomása van. Közuton a 7 sz.ut mellett fekszik. A településen átvezet a Marcali felé összekötő közl.ut.

Lakosság száma 1089 fő, róm.katholikus. 1397.-ben Sauol néven ismeretes.

1573-74 török kincstári adólajtsrom szerint két Sávolyt találunk, az egyik Török Jánosé és az Orros családé, a másik Szerdahelyi Imre tulajdona, később a Festetich család birtoka.

Zömében földreformos település, előtte igen kicsi falu volt. Ebből következik, hogy épületeik javarészt 30-40 évesek. Kialakult egy helyi típus, mely a szomszédos Somogyzsitfára is jellemző volt. 2-4 oszloptornácos kis épület, általában vertfalúak, cseréptetősek. A tornácról egy előtérbe lépünk, szemben a konyha és kétoldalt találjuk a szobákat. Elöl a "tisza" v. "első" szobát, melyet nem használnak, és hátul a lakószobát, ill. lakókonyhát.

Épületeik takarosak, rendesek, aránylag gazdag község benyomását keltik.

A Rákóczi-ut 5.sz. alatt igen szép íves tornácos épület áll, a maganemében egyedülálló a faluban. Korábban voltak szép épületek, azonban lebontották és helyükre új épületek kerültek. Ugyanezen épület udvarában jóarányu istálló pajta, azonban mégis tiszta fehérre meszelt épület áll, kontyolt zsuppfedővel. Célszerű lenne a lakóépületet megmenteni, mert tájékoztatás szerint ezt is hamarosan lebontják.

Kaposvár, 1966. július

Szabó Iászló

I. Település: Somogy Nagyve Marcali Járás

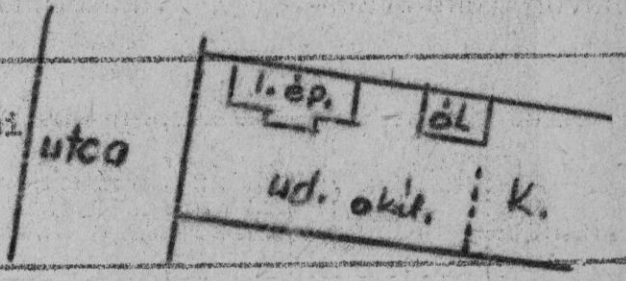
A település neve: Sávoly

A településszerkezet leírása/pl. utcás, hadas, halmaz, szeres, kertes, két-belkerítés, stb./ egyutcás

A település, településrész, utca melyik része védendő.

A település függelékében /Szőlőhegy, gasztyenyés stb./ vagy határában értékes népi építészeti emlékek védendő-e /pince, présház, utszéli csárda, tanya, hid stb./

A település jellemző telekelrendezési vázlatrajza, az udvartípus rövid jellemzése és elnevezése.



Milyen helyi építési anyag található? Felhasználásuk, megmunkálásuk. homok

A helyi építési anyagból milyen szerkezeteket állítanak elő? Anyagok helyi elnevezése. vertfalú épület

Települések besorolása:

- a./ etnográfiai egységben belül jellegzetes nem
- b./ táji jelleg, üdülés, idegenforg. nincs
- c./ regionális fejlesztés Marcali alregió Somogysámsón főfaluhoz tartozik, mint mellékfalú.
- d./ megyei fejlesztés, helyi igény jellegtelen.
- e./ átlagos, jellegtelen

Felvétel ideje, kutató aláírása 1966. július Szabó László

Megjegyzés:
utcakép.

II. Épület

Somogy

Mogy

Marcali

Járás

A település neve: Sávoly

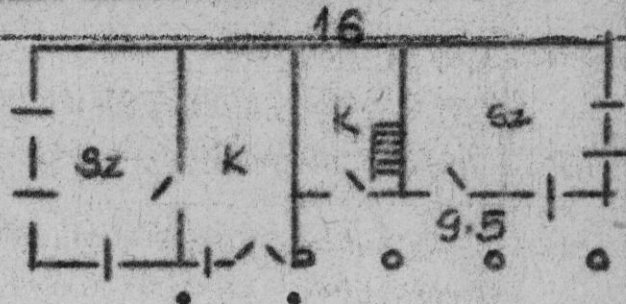
Utcanev, házszám:
/régi utcanév, dűlőnév/ Rákóczi-u.5. /Felső-utca./

Tulajdonos neve, lakása: Simon Lajos Sávoly Rákóczi-u.5.

Építmény jellege: lakóház

Építés ideje: 1860.
/oromfal, mestergerecsé/ fehérre meszelt falazott oromfal

Alaprajz vázlata, rövid leírása,
helységek nevei, főbb méretek:



Homlokzatok részlete és leírása:
/utcai, udvari/szinei: fehér meszelt
nyitott íves tornác

Épületszerkezetek: vegyes falazat /tégla-vályog/
pórfödém.

Tűzelőberendezés vázlata,
leírása, elnevezése: jellegtelen.

Butor, prés, kut és jellemző berende-
zési, felszerelési tárgyak elnevezése,
leírása.

Felvétel ideje, kutató aláírása: 1966. július Szabó László

Megjegyzés:

Fotó: homlokzatok.

ORSZÁGOS MŰEMLEKI FELÜGYELŐSÉG.

1. Leltári szám.	2. Megye Járás Somogy Marcali	3. Település Fénykép tárgya: Sávoly homlokzatok.
4. Méret negatív pozitív szám. 6 x 9	5. Felvétel ideje 1966. július	6. Kutató aláírása Szabó László



jellegetes épület



A település neve:

Sávoly

Utcanev, házszám:
/ régi utcanév, üllőnév/

Rákóczi-u.6. /Felső-utca./

Tulajdonos neve, lakása:

Béres Agoston Sávoly Rákóczi-u.6.

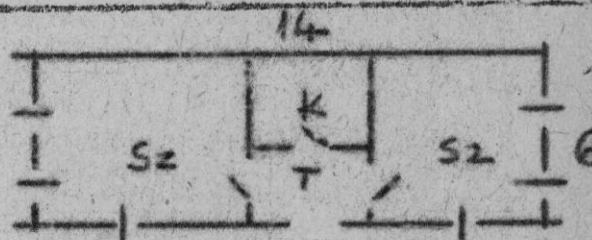
Építmény jellege:

lakóépület

Építés ideje:
/oromfal, mestergerenda/

1890.

falazott fehér oromfal, mestergerenda

Alaprajz vázlata, rövid leírása,
helységek nevei, főbb méretek:Homlokzatok részlete és leírása:
/utcai, udvari/színei:

fehér meszelt udvaron tornáccal

Épületszerkezetek:

vegyes falazatu fal, /tégla,
vályog/ mestergerendás pórfödém.Tűzelőberendezés vázlata,
leírása, elnevezése:

szabad kémény donga boltozattal.

Butor, prós, kut és jellemző berende-
zési, felszerelési tárgyak elnevezése,
leírása.

Felvétel ideje, kutató aláírása: 1966. július Szabó László

Megjegyzés:

Fotó: homlokzat.

04445.

ORSZÁGOS MŰEMLEKI FELÜGYELŐSÉG

1. Leltári szám.	2. Megye Járás Somogy Marcali	3. Település Fénykép tárgya: Sávoly homlokzat
4. Méret negatív pozitív szám. 6 x 9	5. Felvétel ideje 1966. július	6. Kutató aláírása Szabó László

1.



2.

