

gyűjtő: SZABÓ László

gyűjtés ideje: 1966.

TART.: CSAKÁNYI NÉPI MŰEMLEKEL

7 lap, 1 rajz, 40 félt

FOLYASZATI MUTATÓ: CSAKÁNYI

STAMP MUTATÓ:  $\frac{X}{XXXIII 3}$

PAPÍRIPARI VÁLLALAT



KISKUNHALASI GYÁRA

LELTÁRRAJZ

ÁTVETVE AZ EGYSEGES LTK. 1862-es TETELÉ ALÓL

NYITZ-ÉSŐRI MŰZSEMI KATÓVÁR

1862

Somogyi Képzőművészeti Műhely  
MA-601  
Képzési anyag

csőkevény



000 1: 25 000



1862



Összefoglaló műleírás.

Csákány község Somogy megye Nyugati határán fekszik, Marcali járáshoz tartozik, Somogysámson főfaluhoz, mint mellékfalu.

Megközelítése a 7.sz. főútvonalon lehetséges, Szőkedencs településnél leágazó Marcali felé vezető közlekedési út mentén.

Domborzata síknak mondható, enyhe emelkedőkkel és széles völgyekkel, melyek a Kis-Balaton nyulvágait képezik.

A település lélekszáma 750 fő, mely elvándorlás folytán fogy.

1394-ben már település volt, a Marcali család birtokában.

1580-ban csak 3 házat számláltak. A templom műemlék jellegű,

1815-ben épült, helyén Pálos kolostor volt. A község jelenlegi helyétől Nyugatra volt a temető helyén. A község Déli része

földreformos kiosztás után épült ki. Általában vert falu épületek-

kel, jellegtelenül és igénytelenül, az épületek zömében vakolat-

lanok. A település középső része a Fő-utca vegyes beépítésű, erősen érződik és látszik a nagybirtok nyoma, átalakított cseléd-házak és gazdasági épületek találhatóak. Erről a részről mutatunk be két utcaképi felvételt.

Építészeti emlék szinte nincs. A Fő-utca 59.sz. épületet mutatjuk be közelebbről, csüngő ereszével, utcára néző két ablakával és szokatlanul érdekes arányaival. Az épület alapincézett, magas padlóvonala van, tüzelő berendezése jellegtelen.

A Fő-utca 6-os sz.épület utolsó óráira értünk. Az épület eleje összedőlt, hátsó része még támogatva áll. Megemlítendő a füstös konyha, melynek nincs kéménye. A tüzelőberendezés eredeti állapotában van.

A kemence elég nagy építmény, mellette a padka, melyen a tűz égett és ezen főztek kőagyagkorsókban, melyet fényképen is bemutatunk.

A padka fölött a falban mélyedés van, a padlástér elválasztó fal fonott sövény, az oromfal deszkázott. Használatos még a kukorica morzsoló, fényképét mellékeljük.

Ujabb épülettípusok jellegtelenek, két egyforma épületet találni nem lehet. Az építés elenyésző, mint előbb írtuk, a lélekszám elvándorlással fogy.

Kaposvár, 1966. július

Szabó László

I. Település: Csákány

Megye Somogy

Járás Marcali

040/47.

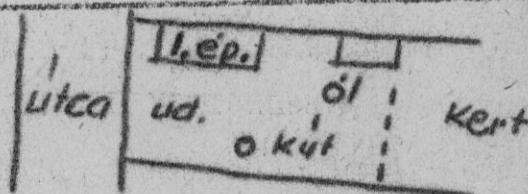
A település neve: Csákány

A településszerkezet leírása/pl. utcás, hadas, halmas, szoros, kertes, párhuzamos utcás település két-belkerítés, stb./

A település, településrész, utca melyik része védendő.

A település függelékében /Szőlőhegy, gesztenyés stb./ vagy határában értékes népi építészeti emlékek védendő-e /pince, prásház, utszéli csárda, tanya, híd stb./

A település jellemző telekfelrendezési vázlatrajz, az udvartípus rövid jellemzése és elnevezése.



Milyen helyi építési anyag található? Felhasználásuk, megmunkálásuk.

A helyi építési anyagból milyen szerkezeteket állítanak elő? Anyagok helyi elnevezése.

Települések besorolása:

a./ etnográfiai egységben belül

nem

jellegzetes

b./ táji jelleg, üdülés, idegenforg.

c./ regionális fejlesztés Marcali alregió Somogy-sámson főfaluhoz

d./ megyei fejlesztés, helyi igény mint mellékfalu.

e./ átlagos, jellegtelen

jellegtelen.

Felvétel ideje, kutató aláírása 1966. július Szabó László

Megjegyzés:

2 db. utcakép.

A település neve: Csákány

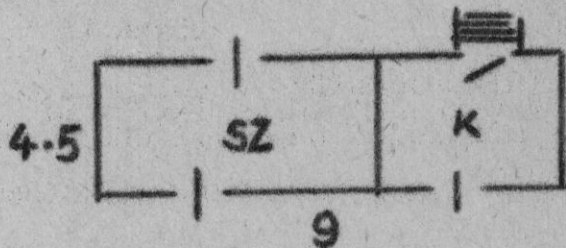
Utcánév, házszám:  
/rég. utcánév, dűlőnév/ Fő-utca 59.

Tulajdonos neve, lakása: Nagy Ferenc Csákány, Fő-utca 59.

Építmény jellege: lakóépület

Építés ideje: 1870 körül  
/oromfal, mestergaranda/ oromfal téglá

Alaprajz vázlata, rövid leírása,  
helységek nevei, főbb méretek:



Homlokzatok részlete és leírása: fehér meszelt, 2 db. ablak  
/utcai, udvari/színei:

Épületszerkezetek: alapfal téglá, felmenő fal tömés, pórfödém  
szoba alatt alapincézve.

Tűzelőborrendezés vázlata,  
leírása, elnevezése: jellegtelen.

Butor, prás, kut és jellemző berende-  
zési, felszerelési tárgyak elnevezése,  
leírása.

Felvétel ideje, kutató aláírása: 1966. július Szabó László

Megjegyzés:

Fotó: utcai homlokzat, Déli homlokzat, a pince és padlás le,  
illetve feljáróval, 2 db. udvari homlokzat.

## ORSZÁGOS MŰEMLEKI FELÜGYELŐSÉG.

1. Leltári szám.	2. Megye Somogy Járás Marcali	3. Település Csákvány Fénykép tárgya: homlokzatok
4. Méret negatív pozitív 6 x 9	5. Felvétel ideje 1966. július	6. Kutató aláírása Szabó László



A település neve: Csákány

Utcanév, házszám:  
/ régi utcanév, díjlénév/ Fő-utca 6.

Tulajdonos neve, lakása: Nagy Sándorné Csákány Fő-u. 6.

Építmény jellege: lakóépület

Építés ideje: 1780- 1800 körül  
/ oromfal, mestergerenda/ deszka oromzat, mestergerenda

Alaprajz vázlata, rövid leírása,  
helységek nevei, főbb méretek:



Homlokzatok részlete és leírása: fehér meszelt  
/ utcái, udvari/ színei:

Épületszerkezetek: vertfal, zsuptető pórfödém, mestergerendás

Tűzelőberendezés vázlata, leírása, elnevezése: füstös konyha, padka melyen tűz  
égett, a korsókat erre tették föl és főttek benne.

Butor, prés, kut és jellemző berendezési, felszerelési tárgyak elnevezése, kukorica morzsoló leírása.

Felvétel ideje, kutató aláírása: 1966. július Szabó László

Megjegyzés:

Fotó: 2 db. homlokzat, kukorica morzsoló, korsók.



## ORSZÁGOS MŰEMLEKI FELÜGYELŐSÉG

1. Inventári szám.	2. Megye Járás Somogy Marcali	3. Település Csákány Fénykép tárgya: homlokzatok, kukorica- morzsoló, korsók.
4. Méret negatív pozitív 6 x 9	5. Felvétel ideje 1966. július	6. Kutató aláírása Szabó László

