



Gyűjtő: KAPITÁLY ORSOLYA  
GALL ÉVA

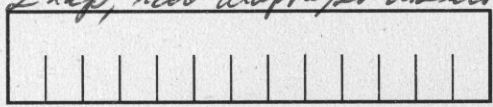
Gyűjtés ideje: 1991.

TART.:

100 SZAVOS NÉPRAJZI KIALLITÁS TÉMA - TERVEZETE

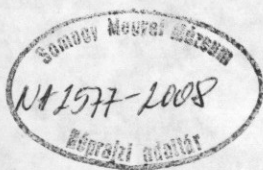
2 lap, 1 db alaprajzi vázlat

LOGIC



FOLDAJÁZI KIVETÍTŐ: KAPOSVÁR

SZAKKIVETÍTŐ: XXIX



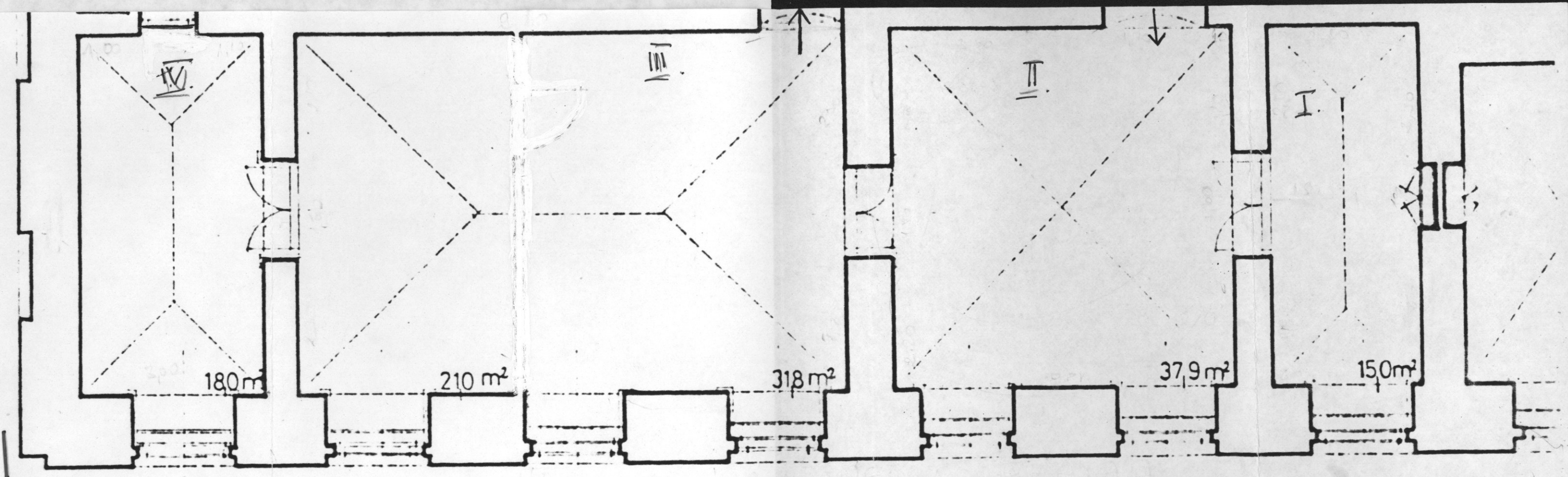
Időszakos néprajzi kiállítás téma-tervezete

A kiállítás címe: Válogatás a SMM néprajzi gyűjteményéből

A kiállítás helye: Május 1. u.10. épület földszinti része  
(volt Földhivatal területe)

A kiállítás alapterülete: 124 m<sup>2</sup>

A kiállítás alaprajzi vázlata:



A kiállítás célja:

Az 1985-ben lebontott állandó kiállítás óta a megyeszékhelyen nem volt a terület néprajzi értékeit bemutató kiállítás. Ezt a hiányt szeretnénk pótolni első lépésként ezzel a válogatással, amely egyúttal felkészülést is jelent egy későbbi állandó kiállításra.

A bemutatásra alkalmas tárgyi gyűjtemény és a közönség-igények alapján a megye értékes, sokszínű népviseletét állítjuk előtérbe. A kiemelkedő jelentőségű pásztoréletnek és pásztorművészetnek -. amelyet a korábbi kiállításokból és kiadványokból a közönség már részletesen megismerhetett - néhány jellegzetes eszközt és művesen faragott darabját emeltük ki. /I. terem/

A céhes emlékek mellett a XIX. században még virágzó 3 ruhakészítő mesterséget /szűrszabót, szűcsöt, kékfestőt/ mutatunk be. /II. terem/

A textilgyűjteményünk legnagyobb része az 1850-1920 közötti időszakból származik.

A megye különböző vidékeit: Belső-Somogyot a csurgónagymartoni, Külső-Somogyot a törökkoppányi, a Kapos mentét az attalai, Zselicet a szennai, a nemzetiségeket a lakócsai (horvát) és az ecsenyi (német) viseletegyüttes mutatja be.

A bemutatott viseletek mellett izelítőt kívánunk adni abból a mintakincsből, amely az előbb felsorolt területek textíliáit jellemezte.

Megyénk területén a zselici és belső-somogyi falvakra vonatkozó adatok, azt bizonyítják, hogy még a XX. század elején is élt a fehér gyász viselete. Ugyanakkor a megye más területein erre az időszakra a fekete, mint gyászs szín általánossá vált.

Ezt érzékelteti a Csökölyből származó fehér és a Somogyszobról származó fekete gyászuha.

A halott felravatalozásakor használt szóttések közül az egyes vidékek eltérő színű párnahéjaiból, lepedővégeiből, tükörtakaráóiból mutatunk be néhányat, valamint a református lakosság faragott sírjeleiből a díszesebb darabokat. /IV. terem/

L. Kajtán OMF

Gábor Zsolt