

A népművészettől az újavantgárdig

Somogy Megyei Múzeum
Művelődési Osztály
M-2547/2004

A Merics-jelenség

Merics Imre gyűjteményére az 1997 nyarán Székesfehérvárott, a Szent István Király Múzeumban megrendezett kiállítás hívta fel szélesebb körben a figyelmet. Nemcsak a kitűnő, érdekes kollekciónak került reflektorfénybe, de a gyűjtő – az állatorvos – személye is.

A történet minket közvetlenül érintő része a hatvanas évek derekán kezdődik. Akkor került a friss diplomás Merics Imre, a pesti tanulmányok után, Tormásra. Az előzményekről csak annyit,

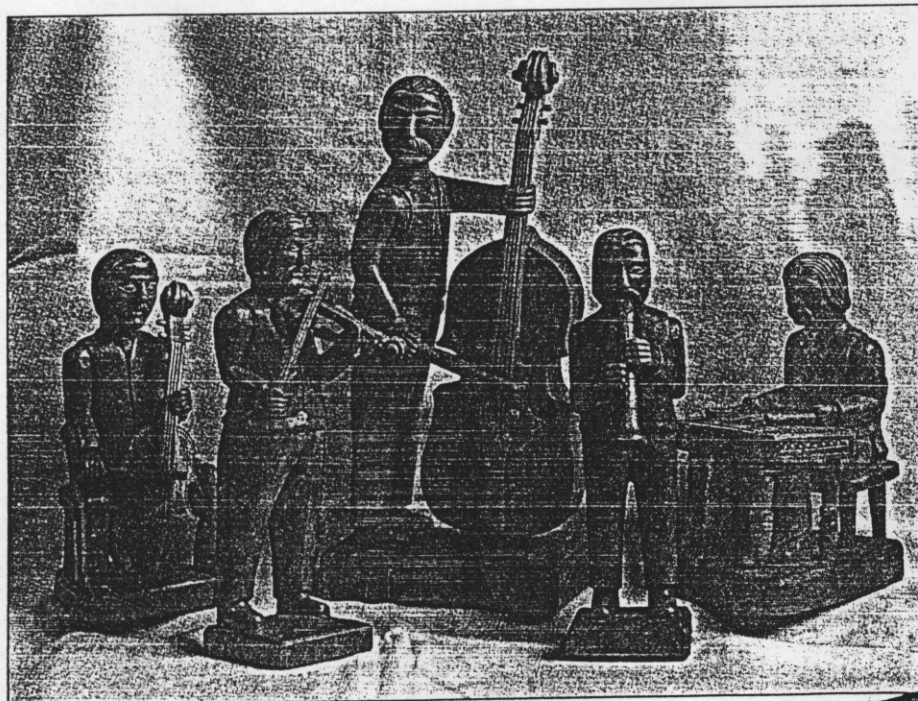
hogyan egy Sümeg környéki kis faluban született gazdálkodó családban, s a háborúban megözvegyült édesanyja vezetésével megismerte a paraszti munka minden csínját-bínját.

Könnyen be tudott tehát illeszkedni az új környezetbe és sikeresen megállta helyét előbb főállatnyésztőként, majd tanult szakmájában.

Ezzel elértük a Merics-

portré másik fontos vonásához, a környezethez. Hangsúlyozni kell itt, hogy a körzeti állatorvos változatlanul abban a faluban él, ahol pályakezdőként megtelepedett. Még a szomszédos, közeli Környére sem

volt hajlandó áttelepülni, amikor hívták, a terület gazdasági központjába, nem kis sértődéseket vállalva ezzel. Meggyökeresedett Tormáson, s ebben nyilván jelentős szerepet játszott, hogy megszerette az egész vidéket, a Zseliciséget.



Kovács József, a népművészet mestere, faszobrai
Wood sculptures by József Kovács folk artist
Somogyi szarusótartó, spanyolozott díszítéssel
A horn saltshaker from Somogy

Egy régebbi földrajzi könyv azt írja a Zselicről: „dombsággá szétvájt pontuszi tábla Sásd és Kadarkút közt.” Amit pedig saját szemünkkel látunk, az a szelíd dombos, állandóan változó arcú táj, a maga emberközeli léptéké-

vel, otthonosságával, intimitásával. Valaha a középkorban a királynő kánásza legeltették itt kondájukat a kiterjedt, se vége, se hossza tölgyesbükös erdőkben. Mára már csak foltok maradtak belőle, a régi világ elenyészett, betyárjaival egyetemben.

Helyét kultúrtáj foglalta el, megművelt földek, szőlők s kisebb-nagyobb települések. Közéjük tartozik Tormás is, éppen a fentebb említett Sásd közelében, néhány kilométerre a Kaposvárról Pécsre vezető 66-os úttól.

