

Somogy Megyei Múzeum
NA 2292-2003
Képrajz

Somogy Megyei Múzeum
NA 2292-2003
Képrajz

MŰFŐ: SÁBI JÁNOS
GYŰJTÉS IDEJE: 1982.

--	--	--	--

TART.: TERVDOKUMENTÁCIÓ A CSÖKÖLY, RÁVÓCZI U. 89. SZÁM ALATTI
NEPI JELLEGŰ HÍDAS BONTÁSI MUNKÁIHOZ

6 lap, 6 rajz, 13 jobb

--	--	--	--	--	--	--	--	--	--	--	--	--	--	--

FELDRAZSI MŰTATÓ:
SZAKMŰTATÓ: x. 2
XXXIV.

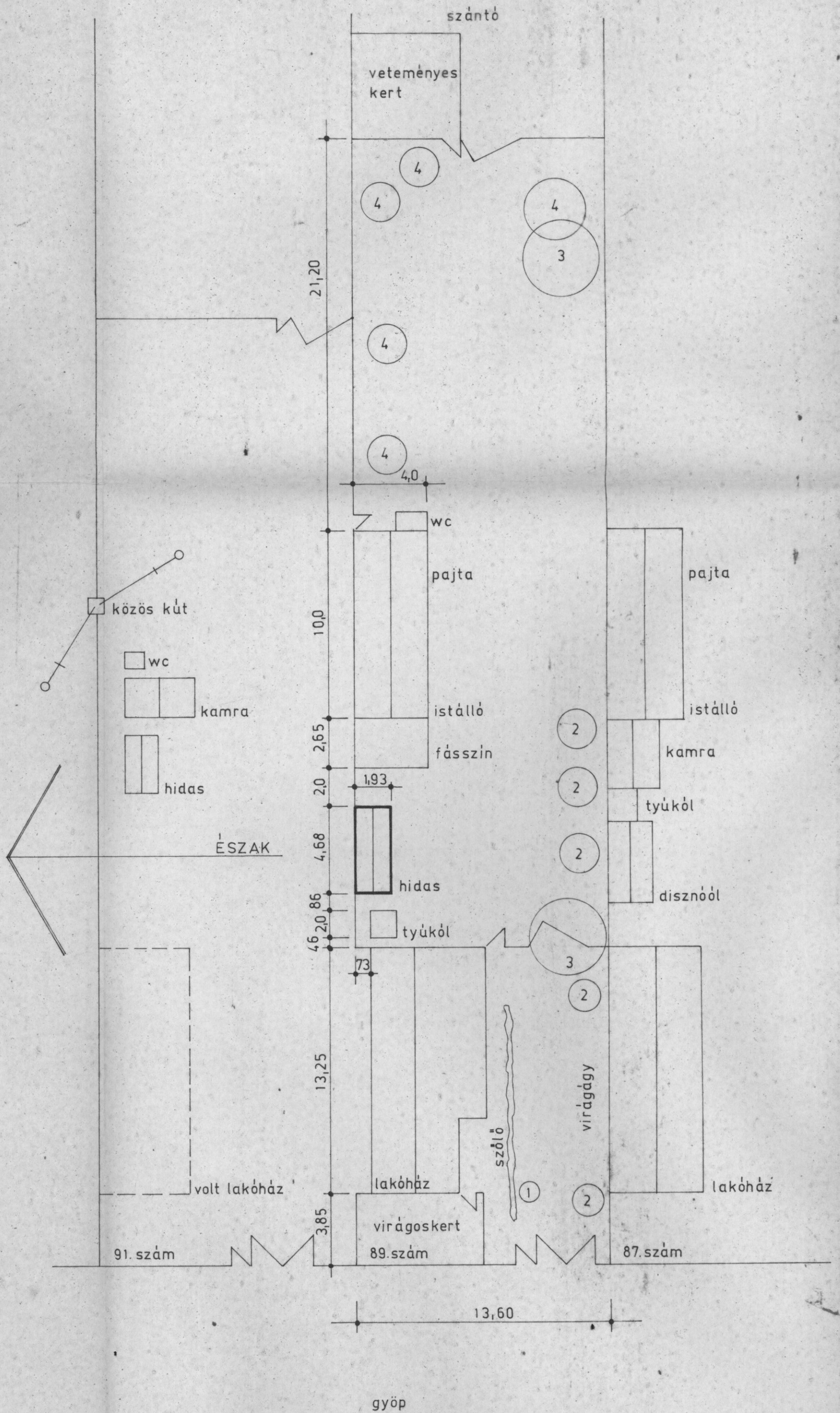


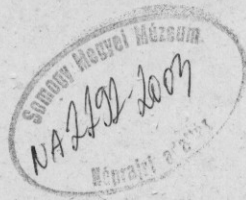
- 1 rózsza
- 2 meggyfa
- 3 diófa
- 4 szilvafa

HIDAS BONTÁSI TERVE
CSÖKÖLY, RÁKÓCZI U.89.
ÁTNÉZETI HELYSZÍNRAJZ

Sási János

Felmérő, szerkesztő, rajzoló: Sási János múzeológus 1982.





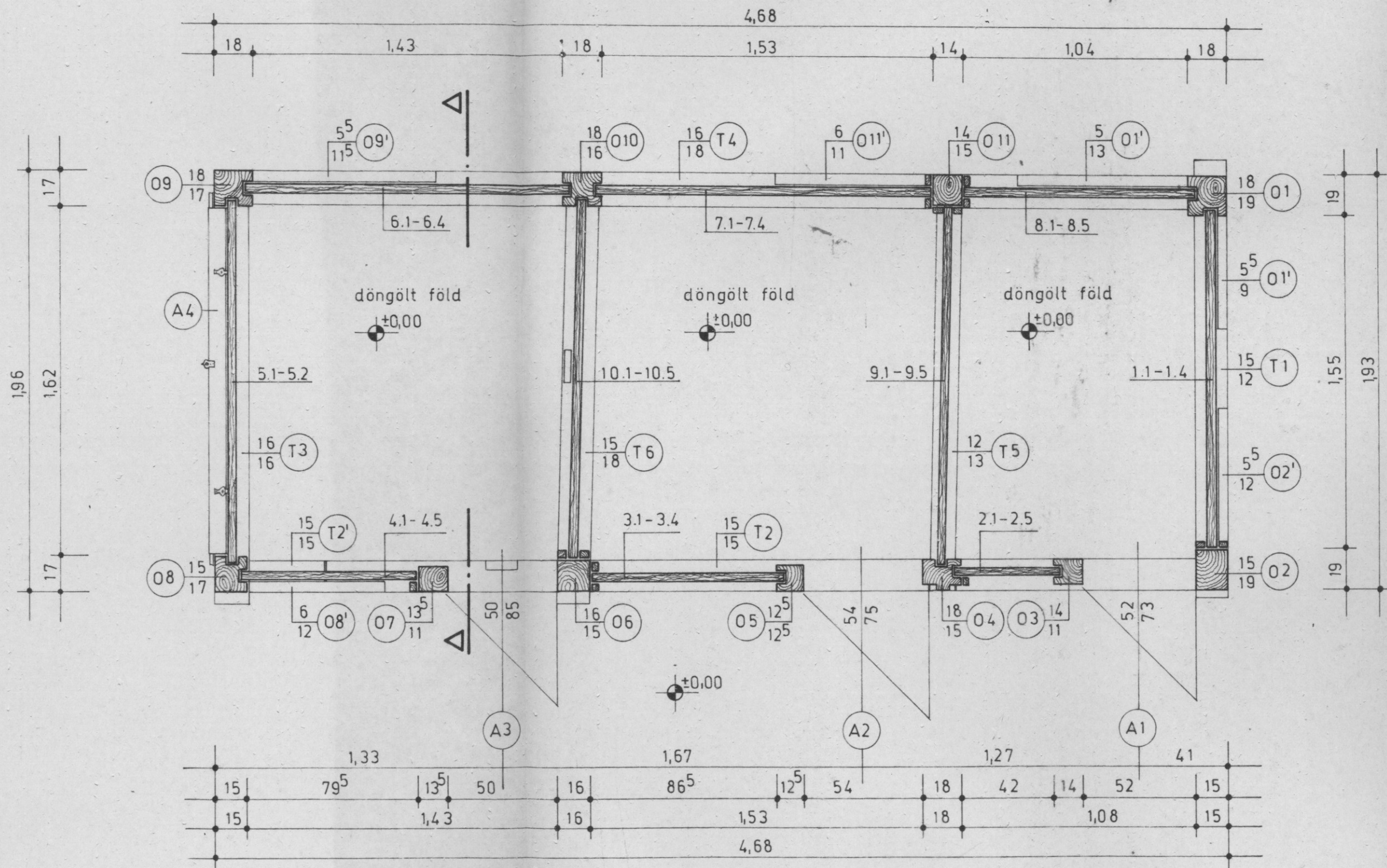
- Ⓐ AJTÓ
- 3.1 ZSILIPELT BORONAFAL ELEMEL
- 0 OSZLOP
- 0' TALPPÁNT
- Ⓙ TALPGERENDA

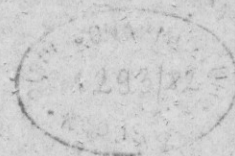
HIDAS BONTÁSI TERVE CSÖKÖLY, RÁKÓCZI U. 89.

ALAPRAJZ

M=1:20

Felmérő, szerkesztő, rajzoló: Sási János múzeológus 1982.





Ⓢ-Ⓢ' SZARUFA

Ⓚ-Ⓚ' KOSZORÚ-ÉS KÖTŐGERENDA

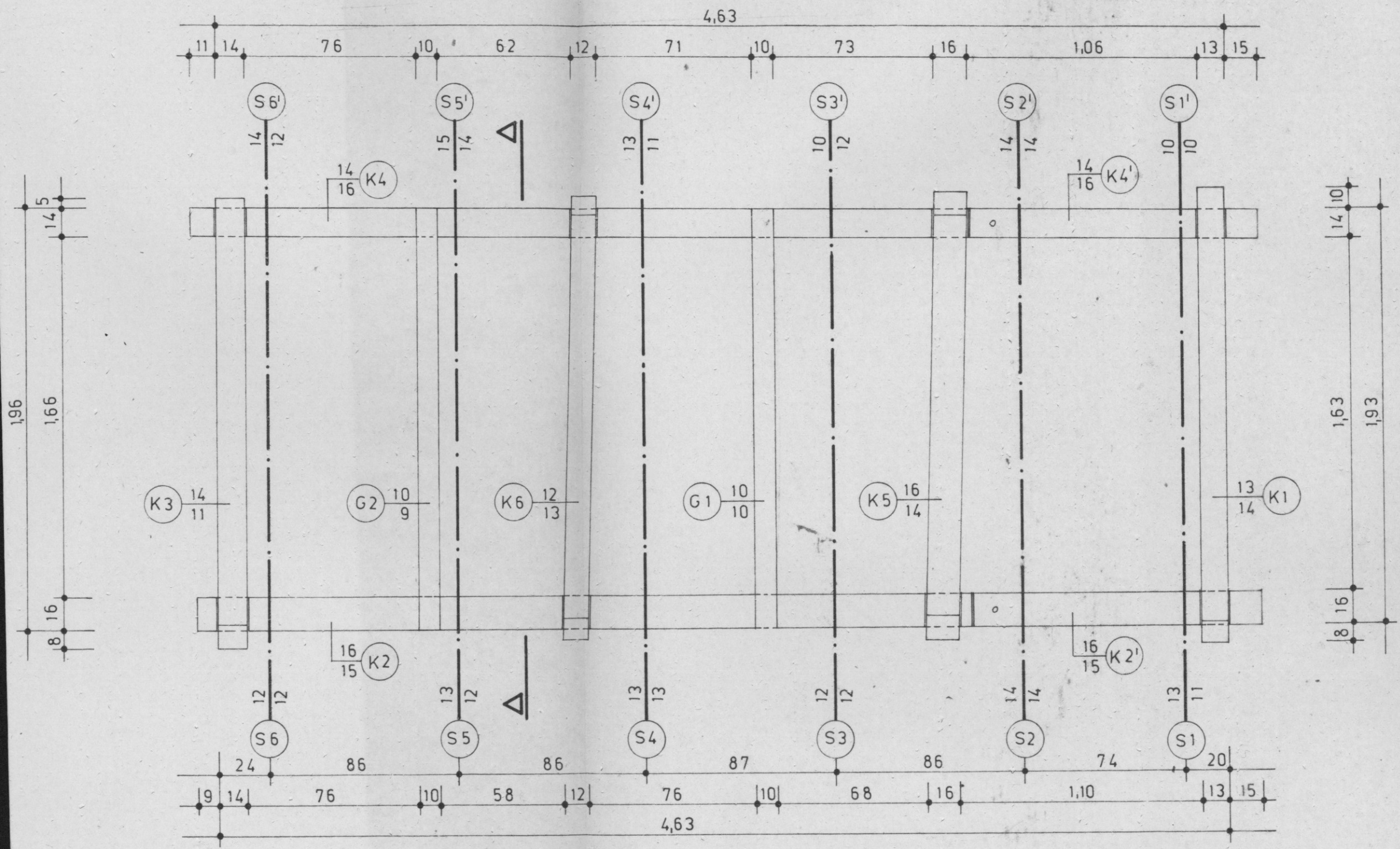
ⓐ FÖDÉMGERENDA

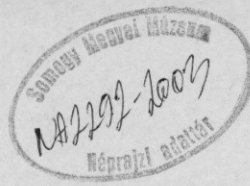
HIDAS BONTÁSI TERVE CSÖKÖLY, RÁKÓCZI U. 89.

TETŐALAPRAJZ M=1:20

Sási János

Felmérő, szerkesztő, rajzoló: Sási János múzeológus 1982.





- (S-S') SZARUFA
- (K) KOSZORÚ- ÉS KÖTŐGERENDA
- (G) FÖDÉMGERENDA
- (5.1) ZSILIPELT BORONAFAL ELEMELI
- (A) AJTÓ
- (O) OSZLOP
- (O') TALPPÁNT
- (T) TALPPÁNT

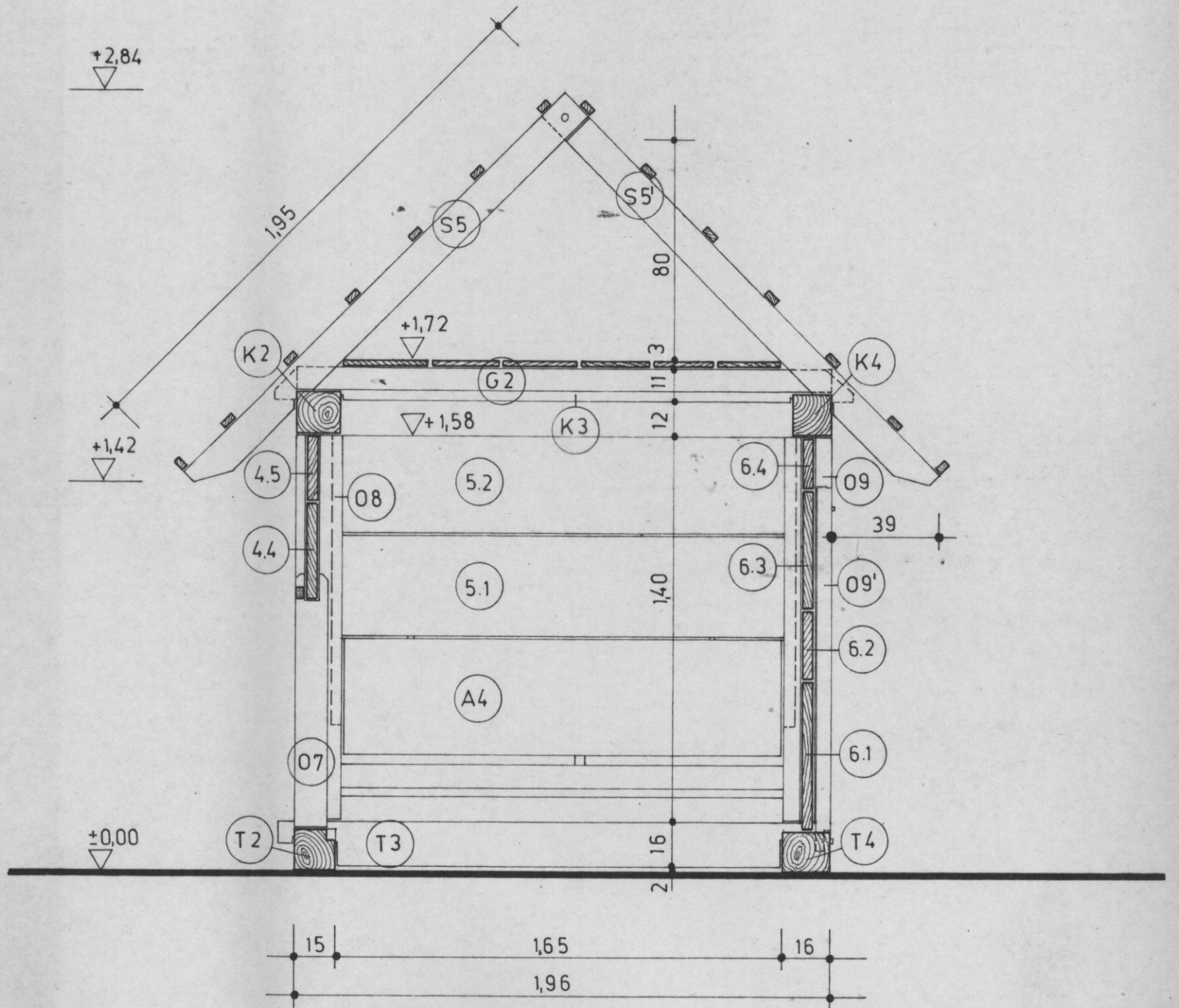
HIDAS BONTÁSI TERVE CSÖKÖLY, RÁKÓCZI U. 89.

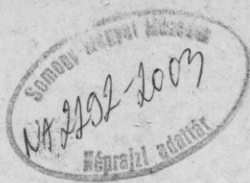
METSZET

M=1:20

Sási János

Felmérő, szerkesztő, rajzoló: Sási János múzeológus 1982





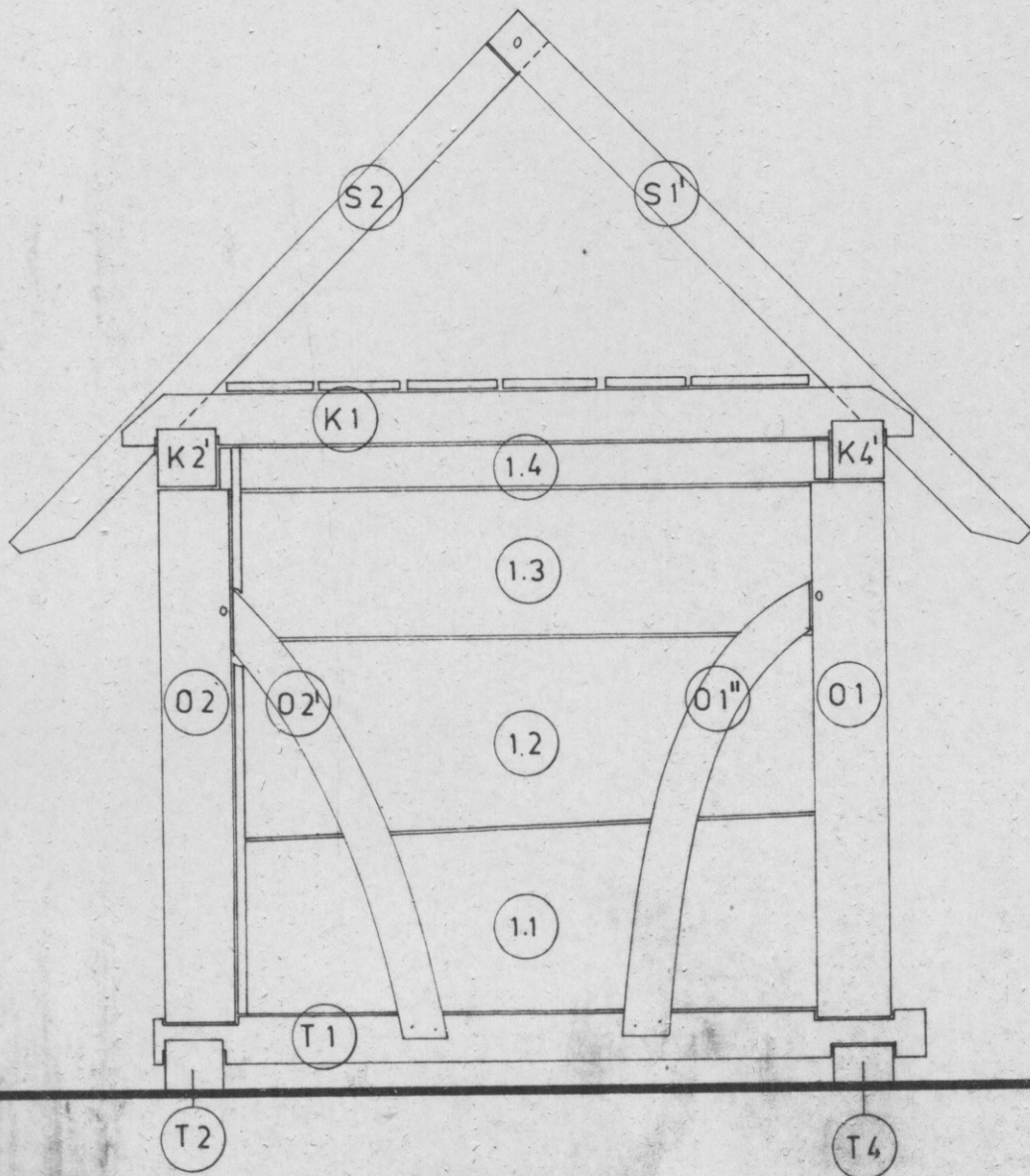
- Ⓢ-Ⓢ' SZARUFA
- ⓖ FÖDÉMGERENDA
- Ⓚ-Ⓚ' KOSZORÚ- ÉS KÖTŐGERENDA
- 1.1 ZSILIPELT BORONAFAL ELEMELI
- ⓐ AJTÓ
- ⓐ OSZLOP
- ⓐ' TALPPÁNT
- ⓐ TALPGERENDA

HIDAS BONTÁSI TERVE CSÖKÖLY, RÁKÓCZI U. 89.

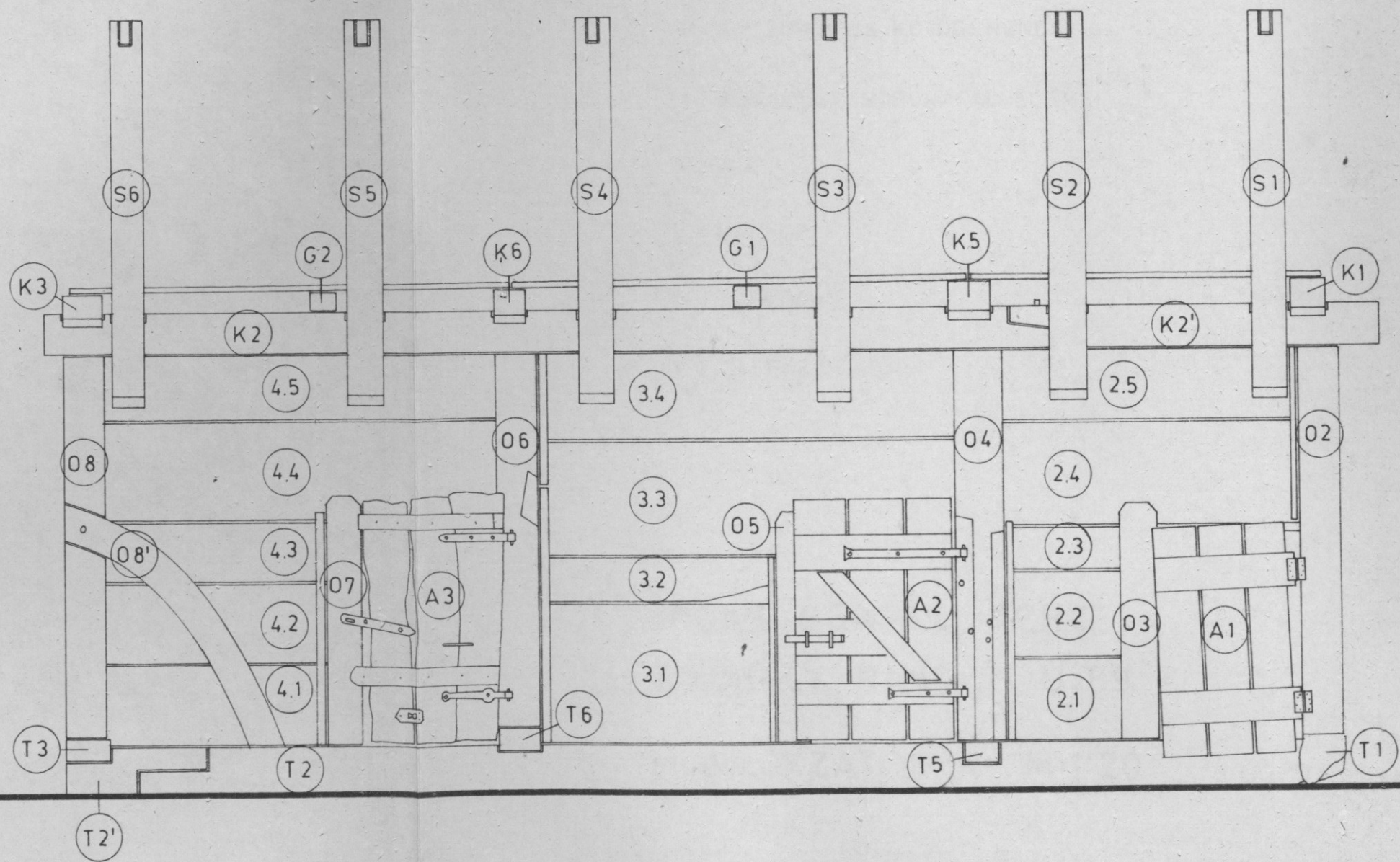
HOMLOKZATOK M=1:20

Sási János

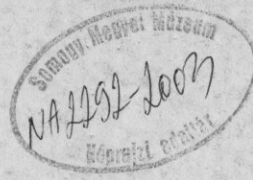
Felmérő, szerkesztő, rajzoló: Sási János múzeológus 1982.



KELETI HOMLOKZAT



DÉLI HOMLOKZAT



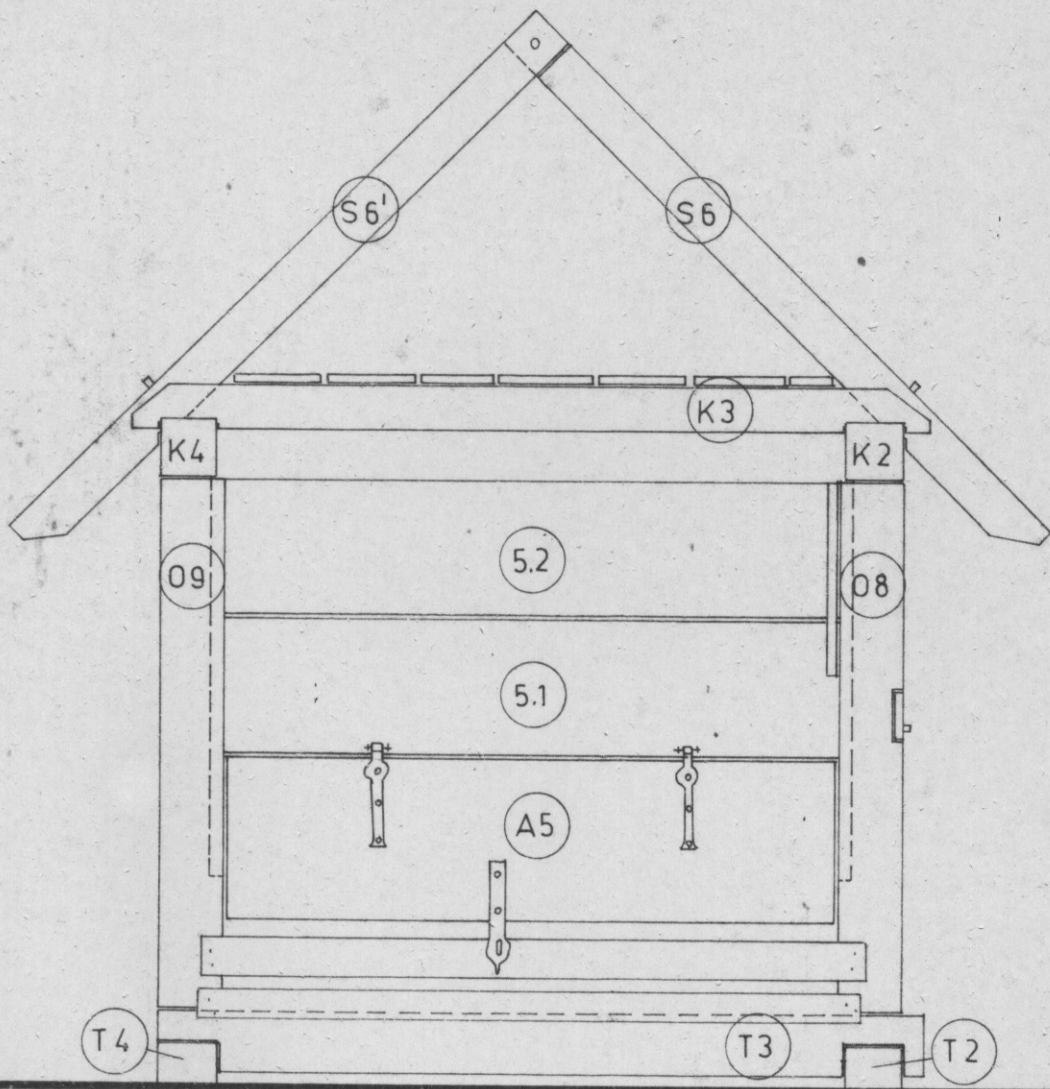
- Ⓢ-Ⓢ' SZARUFA
- Ⓚ-Ⓚ' KOSZORÚ-ÉS KÖTÖGERENDA
- ⓖ FÖDÉMGERENDA
- Ⓟ.1 ZSILIPELT BORONAFAL ELEMEL
- ⓐ AJTÓ
- Ⓞ' TALPPÁNT
- Ⓞ OSZLÓP
- Ⓣ TALPGERENDA

HIDAS BONTÁSI TERVE CSÖKÖLY, RÁKÓCZI U.89.

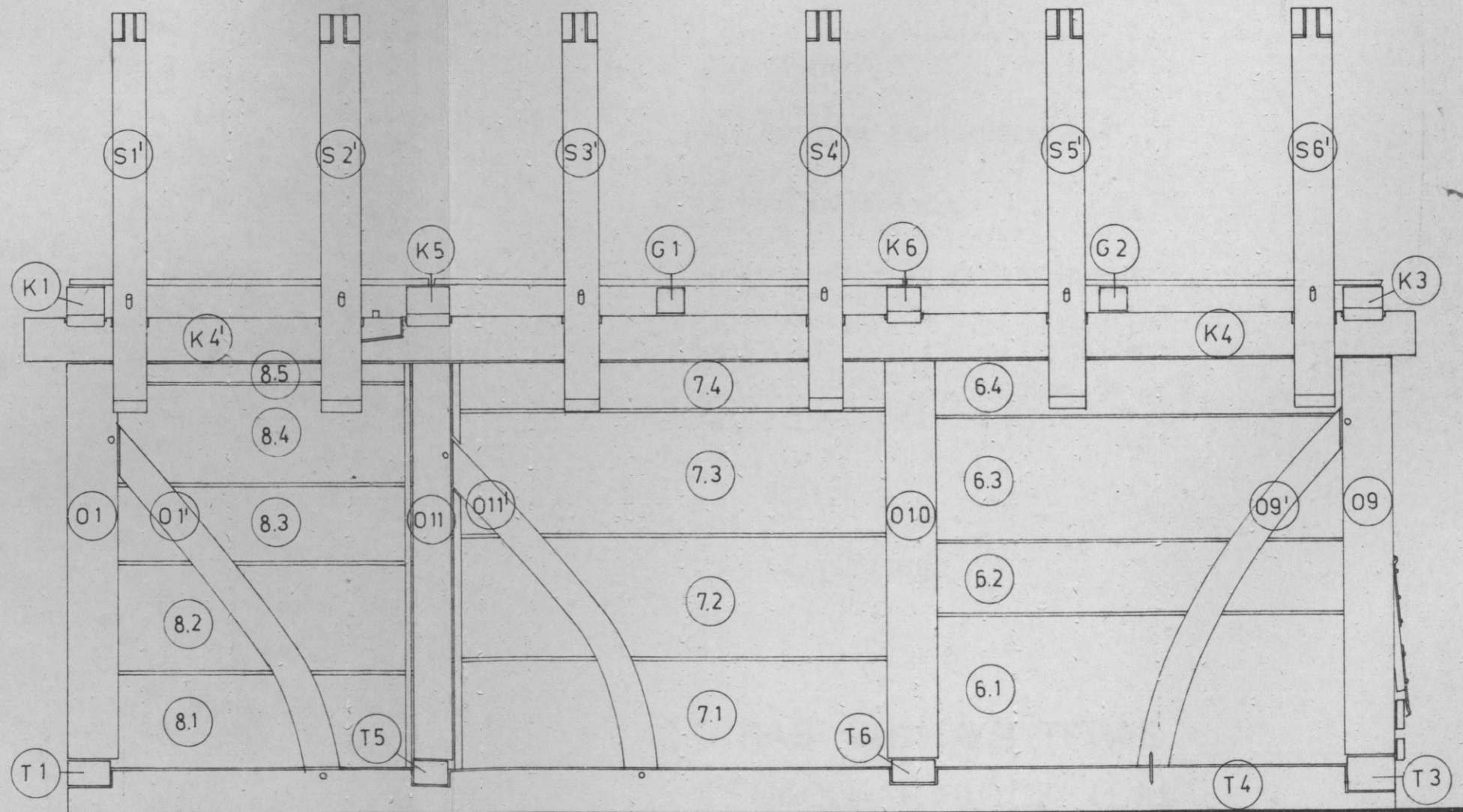
HOMLOKZATOK M=1:20

Sási János

Felmérő, szerkesztő, rajzoló: Sási János múzeológus 1982.

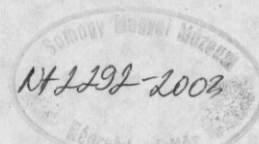


NYUGATI HOMLOKZAT



ÉSZAKI HOMLOKZAT

Somogy megyei Múzeumok Igazgatósága
Kaposvár
Rippl-Rónai tér 1.



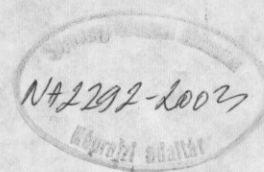
K Ü L Z E T L A P

a Csököly, Rákóczi u.89.szám alatti hidas bontási tervéhez

Felmérő: Sási János építész-muzeológus

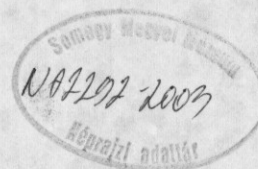
Kaposvár, 1982.április 16.

Somogy megyei Múzeumok Igazgatósága
Kaposvár
Rippl-Rónai tér 1.



TARTALOMJEGYZÉK

1. Külzetlap
2. Tartalomjegyzék
3. Műszaki leírás
 - 3.1 Előzmények
 - 3.2 Az építmény leírása
 - 3.3 A környezet leírása
 - 3.4 A bontás
4. Bontási tervanyag
 1. Átnézeti helyszínrajz
 2. Alaprajz M=1:20
 3. Tetőalaprajz M=1:20
 4. Metszet M=1:20
 5. K-i és D-i homlokzat M=1:20
 6. Ny-i és É-i homlokzat M=1:20
5. Fotodokumentáció



Somogy megyei Múzeumok Igazgatósága
Kaposvár
Rippl-Rónai tér 1.

3. MŰSZAKI LEÍRÁS

3.1 Előzmények

A Somogy megyei Múzeumok Igazgatósága 1982. február 12-én megvásárolta a Csököly, Rákóczi u. 89. szám alatti hidast a Szennai Szabadtéri Néprajzi Gyűjtemény csökölyi portájára való áttelepítés céljára. A hidas tulajdonosa özv. Horváth Józsefné volt.

A Rákóczi u. 89. számú telek Kistaj József tulajdona volt 1959-ben bekövetkezett haláláig. Horváth Józsefék 1966-ban vásárolták meg az örökösöktől. /Horváth József Kutason, Horváthné sz. Bajzik Anna pedig a Bárdudvarnok melletti Zsippón született./

A hidasban 1979-ig tartottak disznókat, utána már csak tyukokat és csirkéket.

3.2 Az építmény leírása

Az oldalán felhajtható ajtóval ("leffentő") ellátott disznóólat "hidas"-nak nevezik. Ez a hidas háromosztatu -három "sufni"-ból áll-, ajtajai a déli homlokzaton vannak.

A hidas pontos építési évét nem ismerjük. Zsobrák Imréné /sz. Tamás Erszébet/ 86 éves csökölyi (Rákóczi u. 93.) lakos emlékezete szerint a hidas mostani helyén áll, mióta az eszét tudja.

Az építmény teljes egészében tölgyfa. Bontott anyagból készült, mivel több helyen (talpgerenda, oszlop, szarufa) látható korábbi csapolások helye.

Alapozása döngölt föld, erre helyezték a talpgerendákat, melyek átlós és fecskefarku véglapolással csatlakoznak egymáshoz. A szöglábakat talppántok támasztják meg, a falak zsilipeléssel rögzített boronákból készültek.

A nyeregtető szerkezete szelemenes, kötőgerendákkal, ollós csapos szarufákkal, rajta cserépfedéssel. Hosszanti irányú deszkákkal van lepadlásolva sártapasztás nélkül, a tetőtér két vége nyitott.

Horváth néni közlése szerint a következő kiegészítéseket, illetve átalakítást végezték a hidason:

1. Az eredeti zsupfedést lebontották, a tetőt újra lécezték és cseréppel fedték.
2. Az A1 és A2 jelű ajtókat ujonnan készítették a régiek helyett.
3. A hidas elé "kerítés"-t, kifutót építettek.
4. 1969-től kívül-belül meszelték a hidast.

Megjegyzendő még, hogy a Ny-i homlokzaton egy kb 40 cm széles palló hiányzik, ezért van a "leffentő" csak dróttal felerősítve.

3.3 A környezet leírása

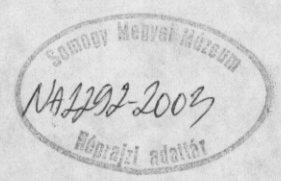
A K-Ny irányú keskeny telek az É-i oldalán fésűs beépítésű. Lakóház, tyukól, hidas, fásszin, istálló-pajta és wc épült egymás végébe. Említésre méltó a még jó állapotú istálló-pajta, ami talpgerendákra épült, favázás, nyeregtetős építmény. Az istálló fala karó közé rakott agyag, a pajtáé zsilipelte boronafal.

Kút nem található a telken. A gazdasági udvar keresztirányú kerítéssel van elzárva az utca és a telek vége felé.

A növényzet szilva, dió és meggyfák, az előkertben virágok, a lakóház előtt szőlősor található.

3.4 A bontás

A felmérést követően elvégeztem az épületelemek megjelölését, amit a rajzanyagra is felleveztem.



Az épületelemeket az alábbi jelekkel láttam el:

Talpgerenda: T1, T2, T3, T4, T5, T6

Oszlop és talppánt: 01-01'-01''

02-02'

03, 04, 05, 06, 07

08-08'

09-09'

01o

011-011'

Zsilipel boronafal elemei:

1.1, 1.2, 1.3, 1.4

2.1, 2.2, 2.3, 2.4, 2.5

3.1, 3.2, 3.3, 3.4

4.1, 4.2, 4.3, 4.4, 4.5

5.1, 5.2

6.1, 6.2, 6.3, 6.4

7.1, 7.2, 7.3, 7.4

8.1, 8.2, 8.3, 8.4, 8.5

9.1, 9.2, 9.3, 9.4, 9.5

10.1, 10.2, 10.3, 10.4, 10.5

Ajtó: A1, A2, A3, A4

Koszoru- és kötőgerenda: K1, K2, K2', K3, K4, K4', K5, K6

Födémgerenda: G1, G2

Szarufa: S1, S2, S3, S4, S5, S6

S1', S2', S3', S4', S5', S6'

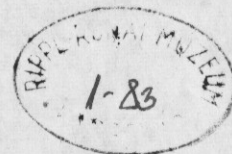
A bontást 1982. április 13-án két ember végezte Szabó János ács vezetésével /"Zselici Táj" Mgtsz, Szenna emberei/ A tetőcserép és a lécezés leszedése után kerültek elbontásra a szarufák, a kötő- és födémgerendák, a szelemenek, majd a boronafal elemeinek kiemelése után a talppántok, a szöglábak és a talpgerendák szétszedése következett.

Az anyag depoba rakása megtörtént.

Sási János

Sási János
építész-muzeológus

Kaposvár, 1982. április 16.



F O T Ó J E G Y Z E K

a Csököly, Rákóczi u.89.szám alatti hidas bontási tervéhez

Eredeti állapot

- 1.Nézet délkeletről.
- 2.Nézet délkeletről.
- 3.Nézet délnyugatról.
- 4.A déli homlokzat nyugati fele.
- 5.A déli homlokzat keleti fele.
- 6.Nyugati homlokzat.
- 7.Keleti homlokzat.
- 8.Északi homlokzat.

Bontás

- 9.Nézet délnyugatról.
- 10.Nézet délkeletről.
- 11.Északi homlokzat.
- 12.Nézet északnyugatról.
- 13.Nézet délnyugatról.

Somogy Megyei Múzeum
1975-2003
Képek gyűjteménye



1



2

SOMLYI
Réprozi Múzeum

SOMLYI MÚZEUM

Somogy Megyei Múzeum
KMH-201-2009
Réprozi aratás



3



4



5



6

Somogy Megyei Múzeum
1877-2003
Képtár

SOMOGY MEGYEI MÚZEUM



7



8

Sárospatak Megyei Múzeum
NA 1292-1003
Képrajzi adattár

1901



9



10

Somogy Megyei Múzeum
1979-2009
Répázi adattár

MUSEUM



11



12

Somogy Megyei Múzeum
K. J. 291-1003
Ménfai székely

