

--	--	--	--

69470: S. N. S. T. P. K. O. S.
69470'S KÖRTE: 1983.

TALY.: ALSÓSEGÉSDI PREGHÁZ BONTÁSI TERVE

69470

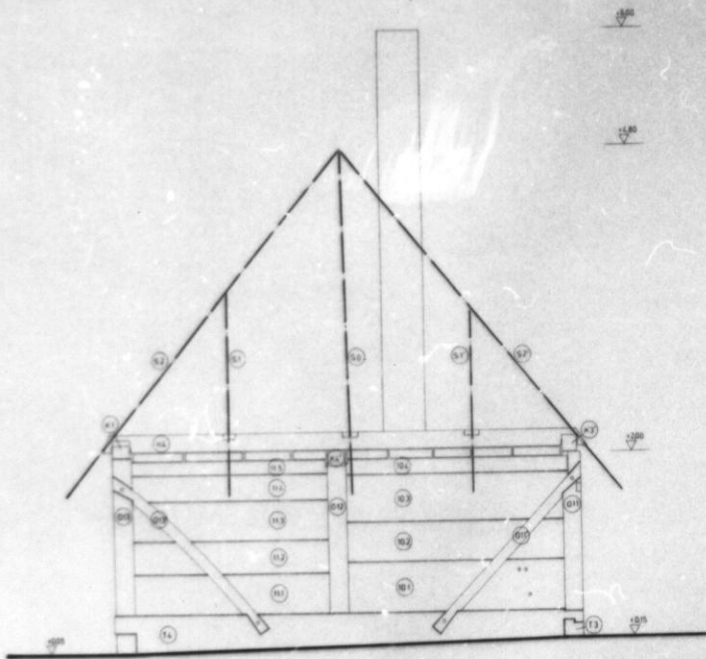
--	--	--	--	--	--	--	--	--	--	--	--	--	--	--	--	--	--	--	--

FOLDRAZI MŰLTÁD: SEERNA

SEERNA MŰLTÁD: $\frac{X}{X} \cdot 2$
XXXIV.

69470'S:

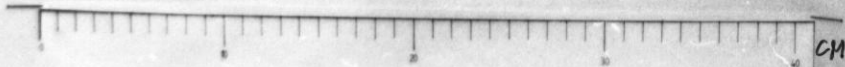




- Ⓢ SZARUFA
- Ⓚ KÖSZÖR-ÉS KÖTŐGERENDA
- Ⓩ ZSALUPELT BÜRONAFAL ELEMEL
- Ⓟ KÖTÁMASZTÓ
- Ⓞ OSZLOP
- Ⓣ TALPGERENDA

PRÉSHÁZ BONTÁSI TERVE
 ALSŐSEGESDI SZŐLŐHEGY 154.SZÁM
 KELETI HOMLOKZAT M-1-20

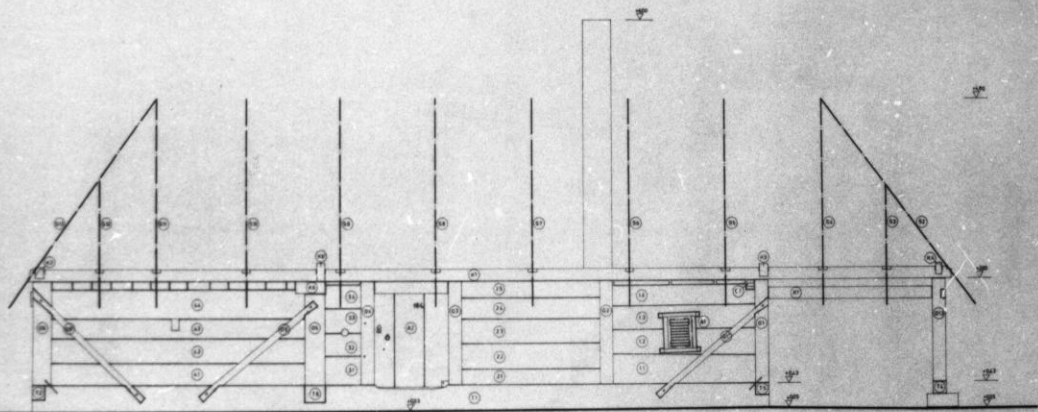
1927. évi
 Fém-Észerekesztő, rajzoló Sós János műszakiépítő 1933



X. ALSÓSEGESDI PRÉSHÁZ
D-i HOMLOKTOT

(KÉMELET NÉLKÜL!)

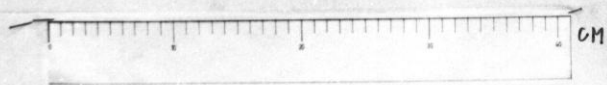




- ▲ ALPÉ NYERŐ
- ① SZERKEZET
- ② VESZÉLY-ÉS VÉDELMEZÉS
- ③ TARTÓERŐK
- ④ FAL-ÉS PÉLYSÍK ELŐIRÁI
- ⑤ HŐVÉDELÉS
- ⑥ HŐSZiget
- ⑦ TALPFAKÖNYV

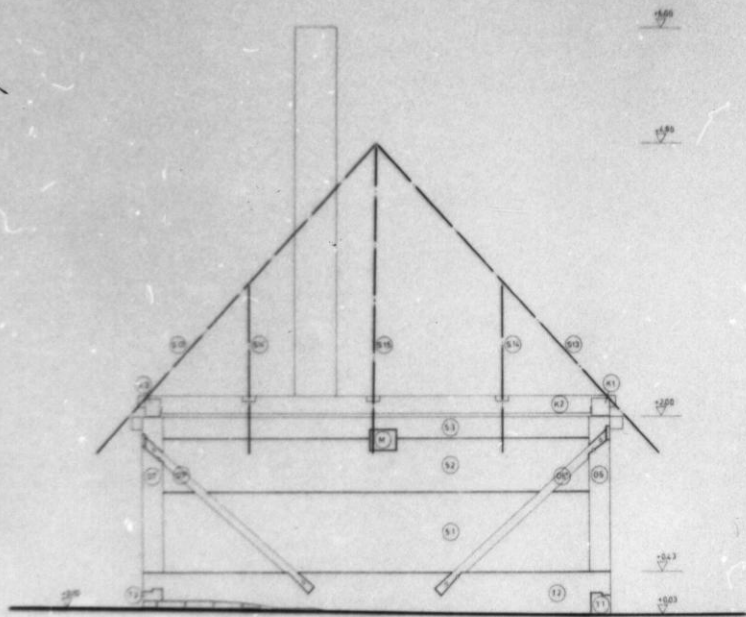
PRÉSNÉZ BONTÁSI TERVE
 ALSÓEGESZSÉGI SZŐLŐHEGY 184-SZÁM
 DÉLI MÓNLORZAT 1/4-1:20

Ferdinándi tervosztály Budapest, 1932



X. ALSÓJEGESDI PRÉSHÓZ
NY-I HOMLOKZOT
(KÉMÉNT NÉLKÜL!)





- ⊙ SZARÚFA
- ⊙ KÖZTÖR-ÉS VÖTÖGERENDE
- ⊙ HESTERGERENDE
- ⊙ ZÖLPELT BORONAFÁ ELEMEI
- ⊙ KITÁMASZTÓ
- ⊙ OSZLOP
- ⊙ TALPGERENDE

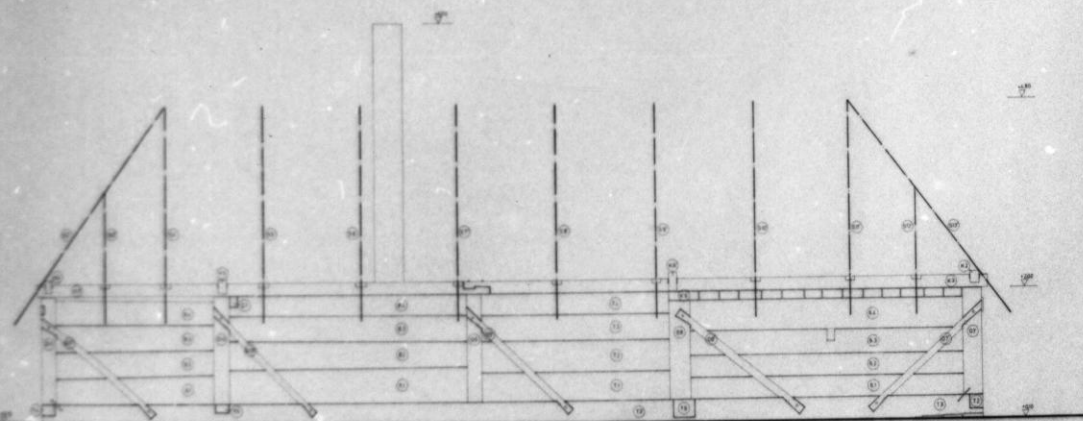
PRÉSHÁZ BONTÁSI TERVE
 ALSÓSEGEDI SZŐLŐHEGY 154 SZÁM
 NYUGATI HOMLOKZAT M-1 20

0,47, 1/20
 Fennel, szerkesztő, rajzoló: Sándor Mészáros 1983



X. ALSÓFENESDI PRÉSHÁZ
É-I HOMLOKZAT
(KÉMÉNT NÉLKÜL!)

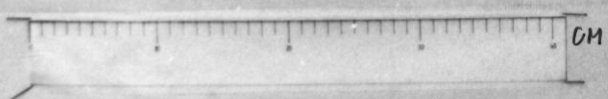




- ⊙ SZERKEP
- ⊙ FALAZATI ÉS VÁLTOZTATÁSI
- ⊙ TARTÓERŐK
- ⊙ SZÜRELT BEMERÉSEK ELEMÉI
- ⊙ NYÁRÉPÍTÉS
- ⊙ FALAZAT
- ⊙ VÁLTOZTATÁS

PRÉSHÁZ BONTÁSI TERVE
 ALSÓSEDESI SZŐLŐHEGY 154. SZÁM
 ÉSZAKI HOMLOKZAT M:1:20

Építész: ...
 Budapest, ...

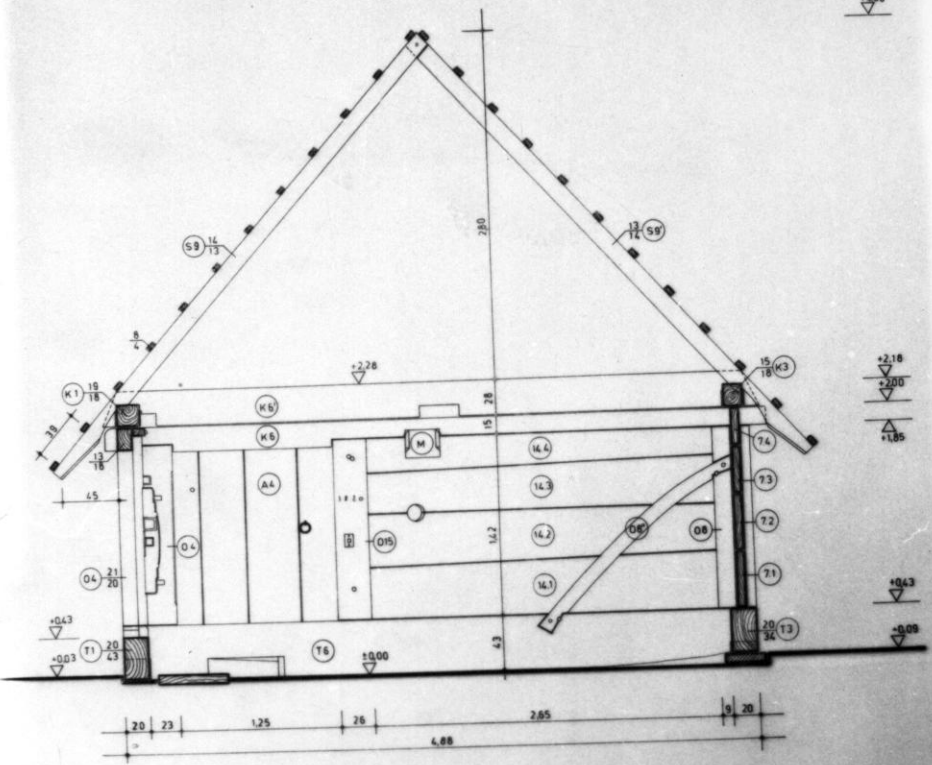


X. ALSÓSEGEDI PRÉSHÓZ
KELETI HOMLOKZAT

(KÉMÉNY NÉLKÜL!)

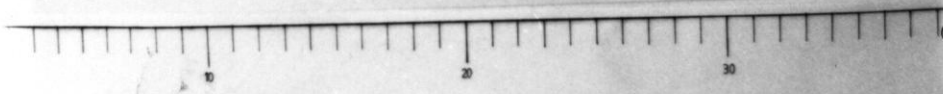
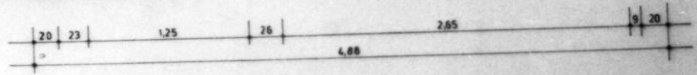


△ +1.80



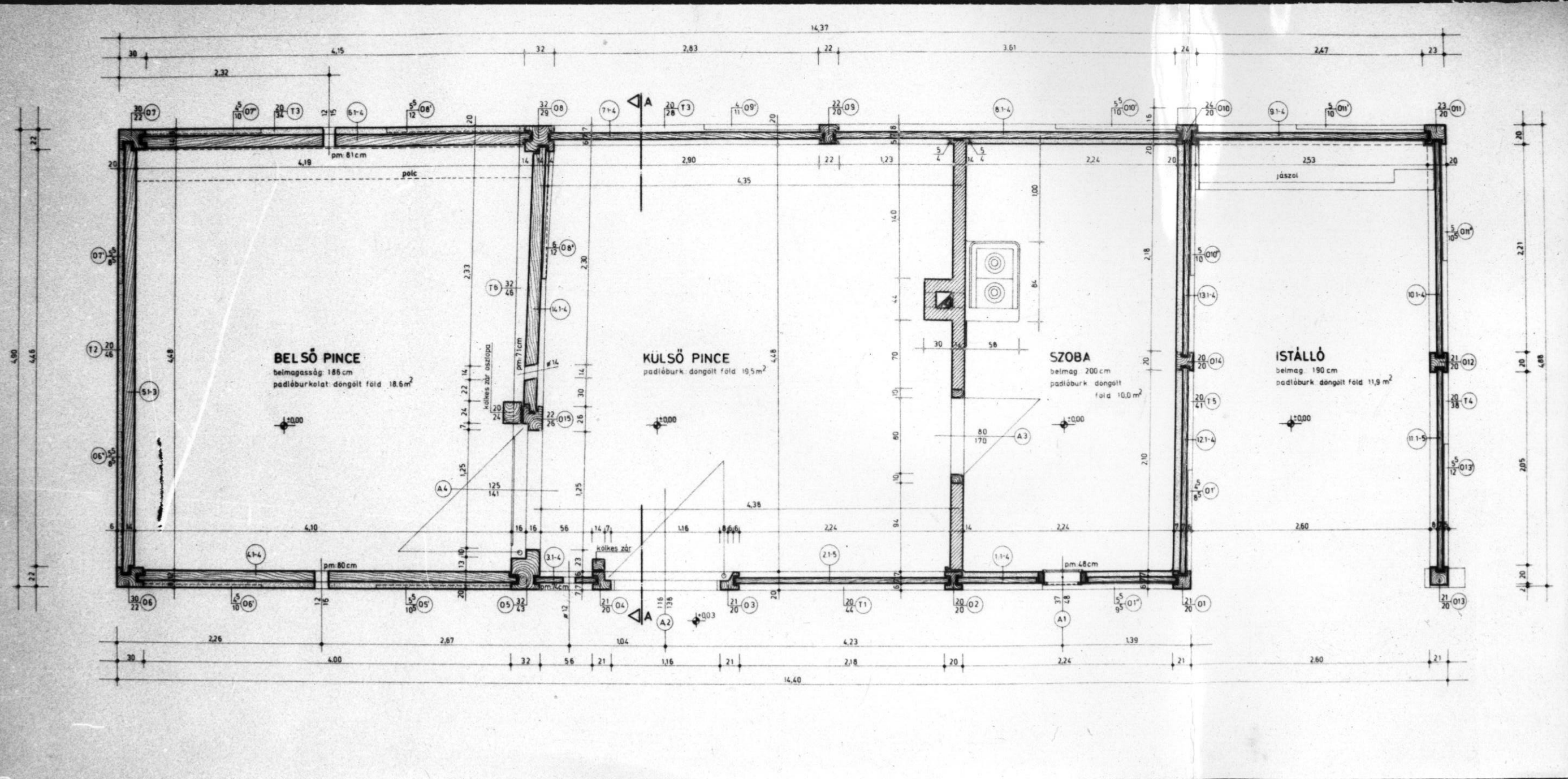
△ +2.18
△ +2.00
△ +1.85

△ +0.43
△ -0.08



X. ALGŐSEGESDI PRÉSHÁZ
METSZET

U. A. - 1067.



X. ALSÓSEGESDI PRÉSHÁZ
SWPROJZ

