

GYŰJTŐ: SASI FALDS

GYŰJTÉS IDEJE: [REDACTED] 1981.

TART.: SOLIÓGYISZEGI TELEK, LAKÓHÁZ

/SESZKONI BOLTÁSI TELKE

24 rajt

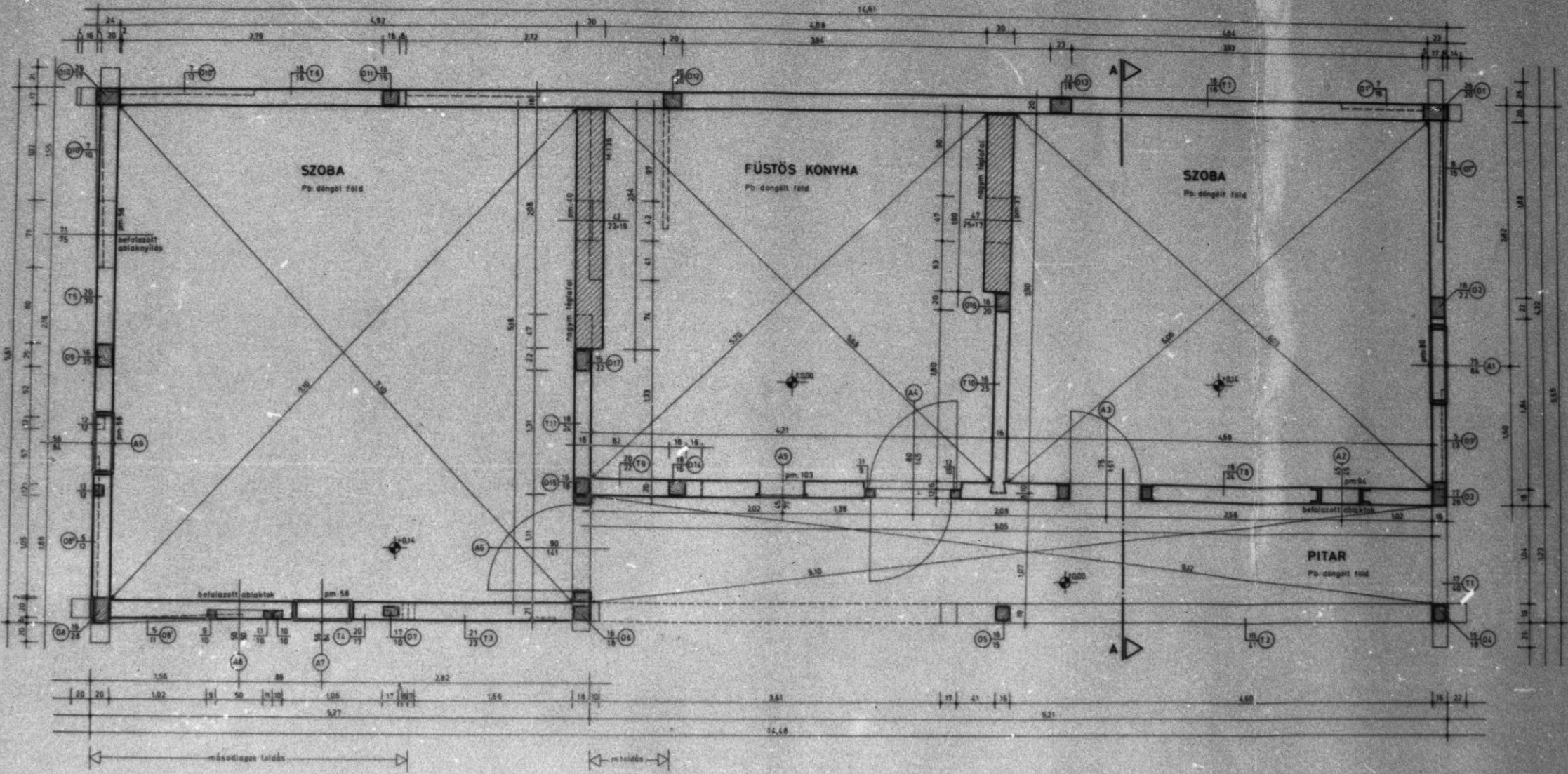
FOLKORAI MUTATÓ: SEEMVA

SZAKMUTATÓ:  $\overline{X. 2.}$   
 $\overline{XXXIV.}$

LEJÁRÓIDŐS:

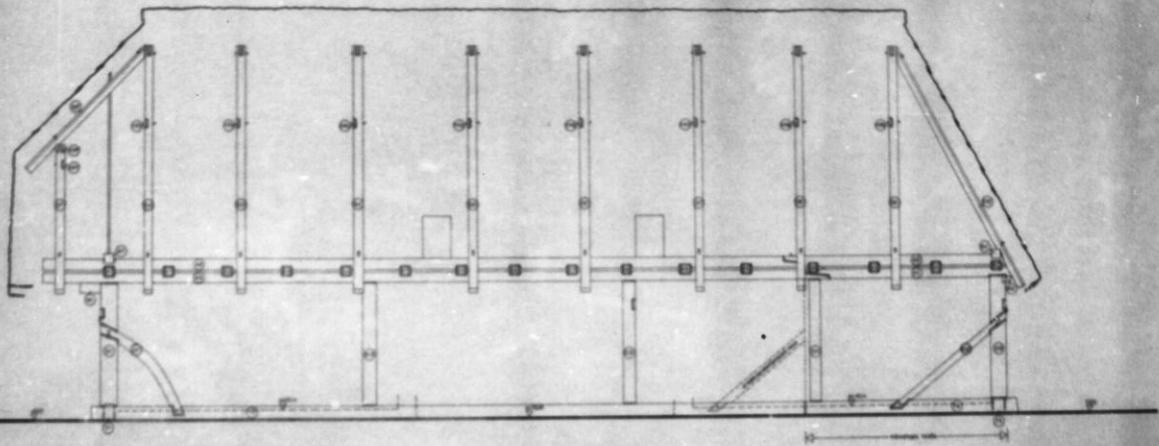


HALASPACK RT.



VII. SOMORAYSZÖEI TELEK  
1. LAKÓHÁZ

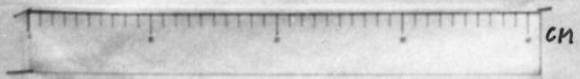




- ① falpár
- ② falcsúsz
- ③ falcsúsz és szellőző
- ④ falcsúsz
- ⑤ falcsúsz
- ⑥ falcsúsz
- ⑦ falcsúsz
- ⑧ falcsúsz
- ⑨ falcsúsz
- ⑩ falcsúsz

LEŐHÁZ BENTSI TERVE  
 SZOMYOSZKI, LUTHER ÚJ  
 ÉSZAKI HÖLŐKÉZLET M1

1977. évi  
 Készítve: ...

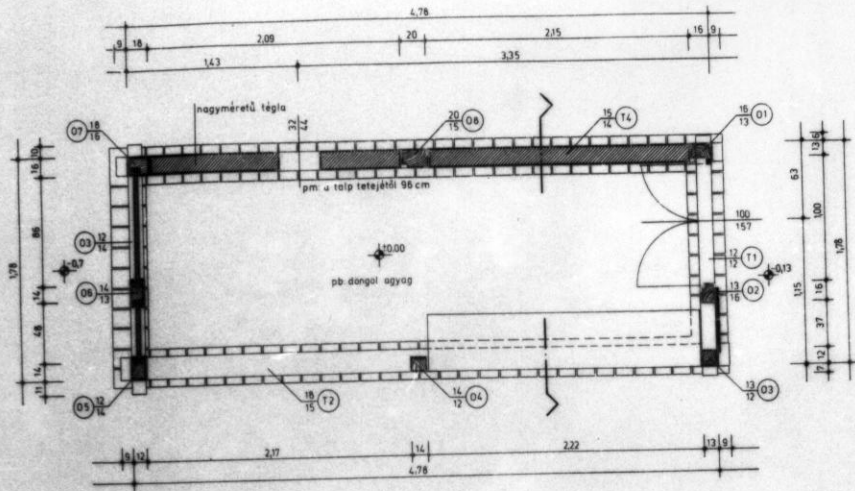


VII. SOMOGYISZÖBI TELEK

1. ZAKÓHÁZ

1/2-i HOMLOKZAT



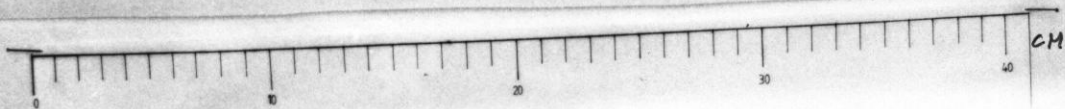


- 11 zsilipelt fal elem, deszkaborítás
- 55 szarufa
- K kassza- és kotágerenda
- A ajtó
- D oszlop
- T talpgerenda

MÉHES BONTÁSI TERVE  
SOMOGYSZOB, LUTHER U. 24

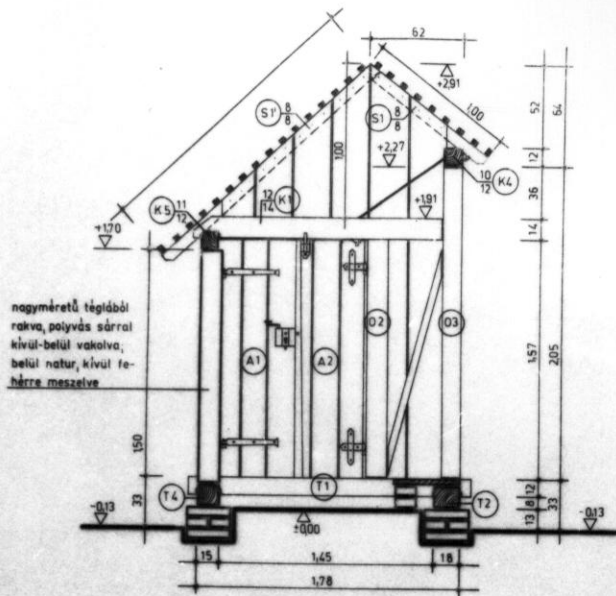
ALAPRAJZ M:1:20

*Méhes János*  
Felmérő: SÁSI JÁNOS műszakiépítész 1981.



VII. SOMOGYSZOBI TELEK  
3. MÉHES

(ZSÚRFEDÉS!)



MÉHES BONTÁSI TERVE  
SOMOGYSZOB, LUTHER U. 24.

METSZET M=1:20

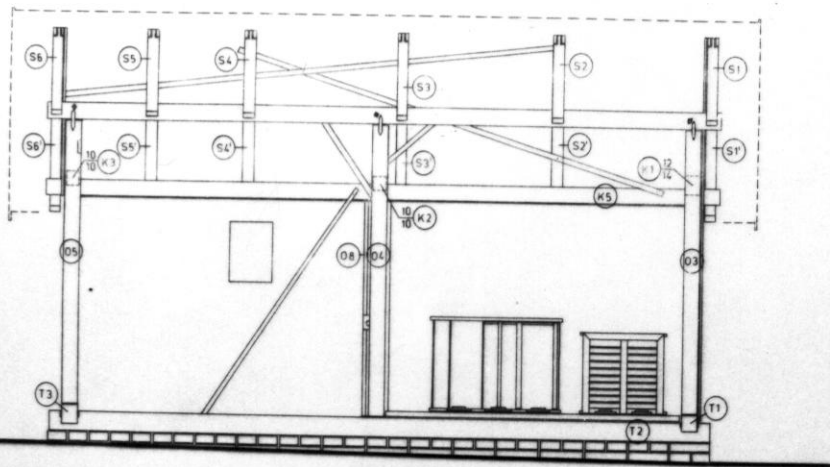
*Sási János*  
Felmérő: SÁSI JÁNOS múzeológus 1981



VII. SOMOGYASZÓBI TELEK

3. MÉHES

(ZSÚPFEDÉS!)



MÉHES BONTÁSI TERVE  
SOMOGYSZOB, LUTHER U.

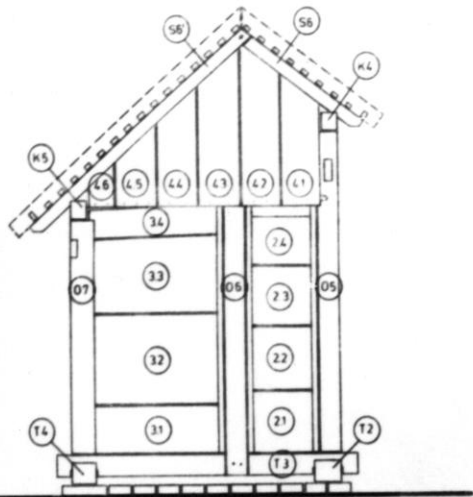
DÉLI HOMLOKZAT M-1

*Sási János*

Felmérő: SÁSI JÁNOS műzeológus 1981.

VII. GONDÁNYOSZUBI TEVEK  
3. MÉHES

(ZSÚPFEDÉS!)



MÉHES BONTÁSI TERVE  
SOMOGYSZOB, LUTHER U. 24.

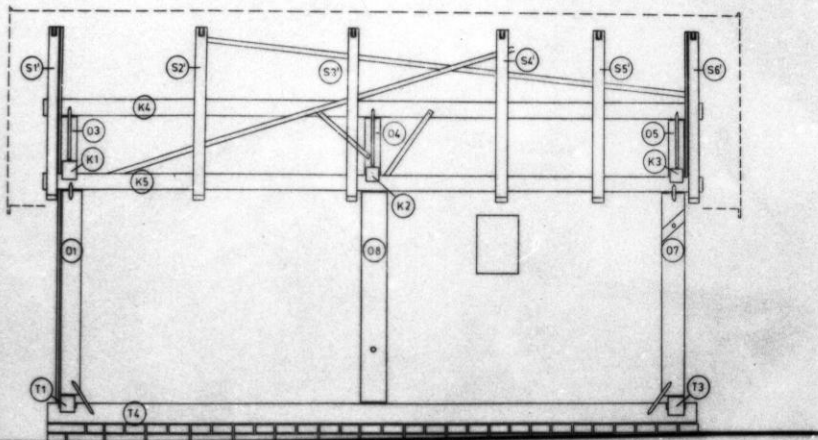
NYUGATI HOMLOKZAT M=1:20

*Sasi János*  
Felmérő: SASI JÁNOS műzeológus 1981.

CM

VII. SOMODAYSZOBBI TELEK  
3. MÉHES

(KISÍPFEDÉS!)



MÉHES BONTÁSI TERVE  
SOMOGYSZOB, LUTHER U. 24.

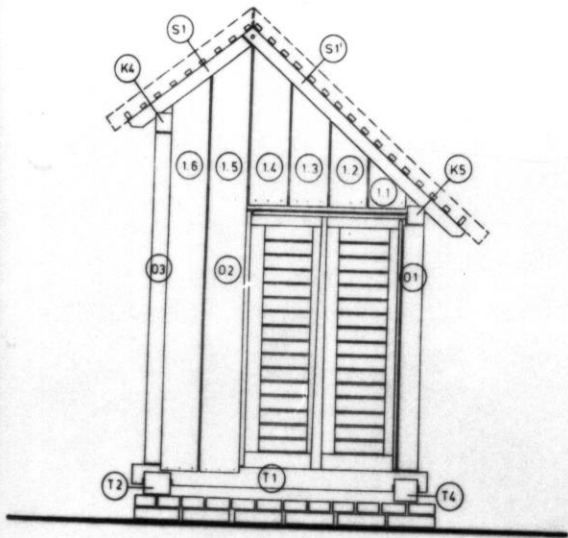
ÉSZAKI HOMLOKZAT M-1:

*J. Á. Á.*

Felmérő SÁSI JÁNOS műzeológus 1981

CM

VII. SOMOGYASZÓSI TELEK  
3. MÉHES  
(ZÖMPFEDÉS!)



MÉHES BONTÁSI TERVE  
SOMOGYSZOB, LUTHER U.24.

KELETI HOMLOKZAT M=1:20

*János Némes*

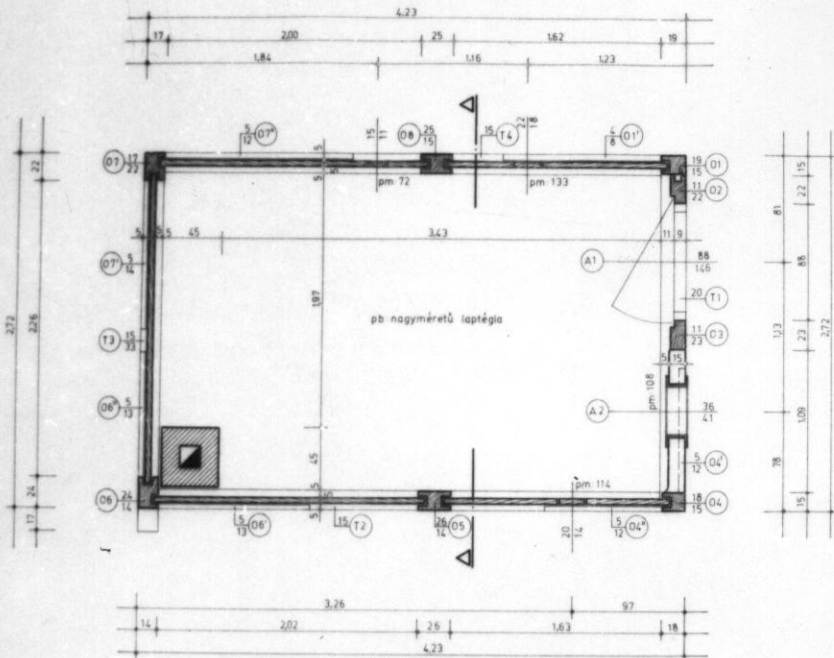
Fetmérő: SÁSI JÁNOS műzeológus 1981.



VII. SOMORAYSTOBI TELEX

3. MÉHES

(ZSÚPFEDÉS!)



- A AJTÓ, ABLAK
- 07 TALPPÁNT
- 0 OSZLÓP
- T TALPGERENDA

PÁLKAFŐZŐ KONYHÓ  
CSURGÓ-ALSOK, ARANY J. U. 7.

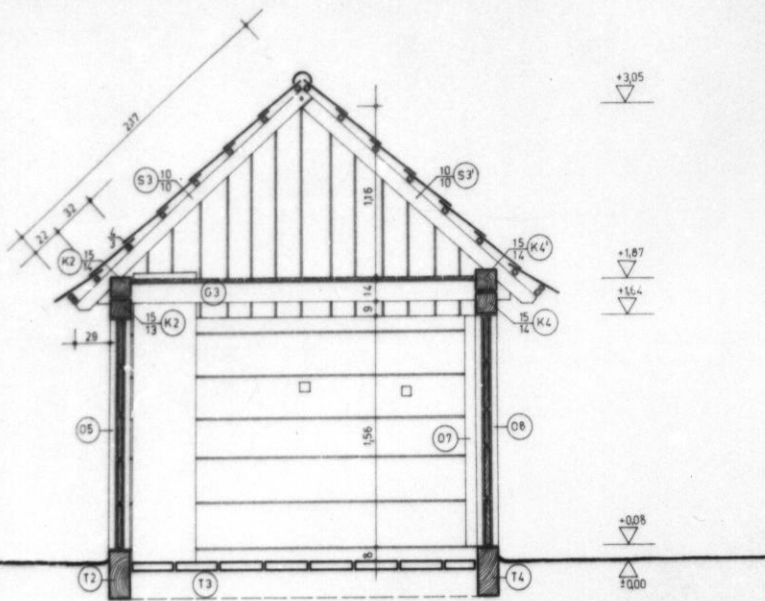
ALAPRAJZ

M=1:20

FELMÉRŐ: *Sási János*  
SÁSI JÁNOS művezetőgus 1980

VII. SOMORAYSZÓBI TELEK  
4. PÁLINKAFŐZŐ

(ZSÚPFEDÉS!)

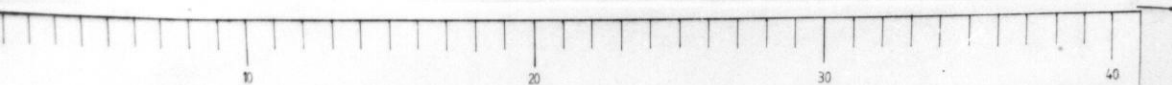
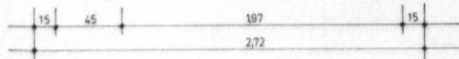


- (S-S) SZARUFA
- (K-K) KOSZORÚ-ÉS KÖTŐGERENDA
- (G) FÖDÉMGERENDA
- (O) OSZLOP
- (T) TALPGERENDA

PÁLINKAFŐZŐ KONYHÓ  
CSURGÓ-ALSOK, ARANY J. U. 7.

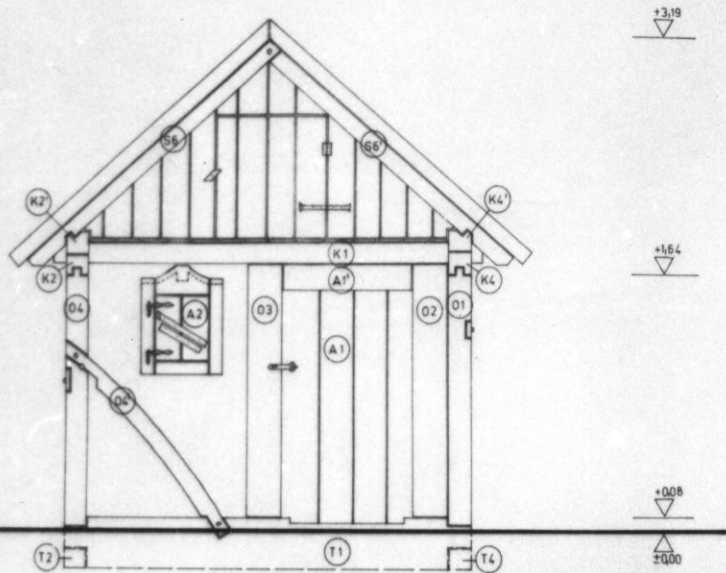
KERESZTMETSZET M=1:20

*Sási János*  
FELMÉRŐ SÁSI JÁNOS múzeológus 1980.



VII. SONDAKÉRDŐI TELEX  
4. PÁLINKAFÜZŐ

(CSÚTFEDÉS!)

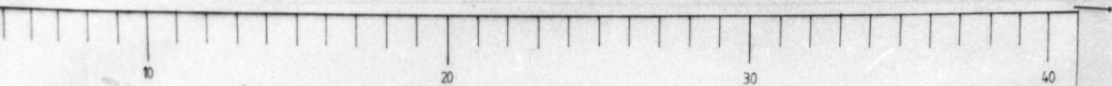


- SS' SZARUFA
- KK' KOSZORÚ-ÉS KÖTŐGERENDA
- A AJTÓ, ABLAK
- O' TALPPÁNT
- O OSZLOP
- T TALPGERENDA

PÁLÍNKAFŐZŐ KONYHÓ  
CSURGÓ-ALSOK, ARANY J. U. 7.

ÉSZAKI HOMLOKZAT M-1:20

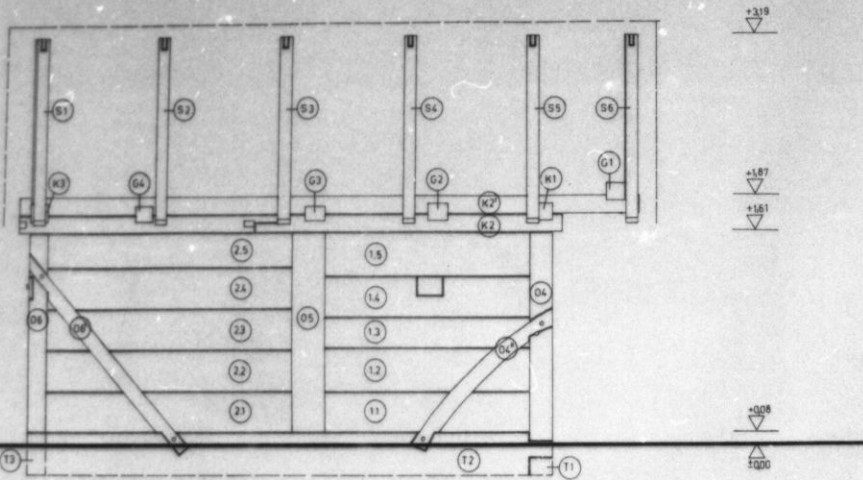
FELMÉRŐ: SÁSI JÁNOS múzeológus 1980.



VII. SOMORAYSZOBI TELEK

4. PÁLINKAFŐZŐ

(LÁMPAFEDÉS!)

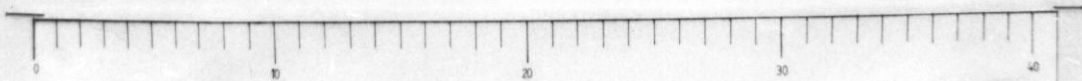


- Ⓢ SZARUFA
- ⓀⓀ KOSZORÚ-ÉS KÖTŐGERENDA
- ⓐ FŐDÉMGERENDA
- ⓁⓁ BORONAFAL ELEMEL
- ⓄⓄ TALPPÁNT
- Ⓞ OSZLOP
- Ⓣ TALPGERENDA

PÁLINKAFŐZŐ KUNYHÓ  
CSURGÓ-ALSOK, ARANY J.

KELETI HOMLOKZAT M-

*Sági János*  
FELMÉRŐ: SÁGI JÁNOS művezetőgépés 1980





VII. SOMODAYSZOBI TELEK

h. PÁLINKAFÖZŐ

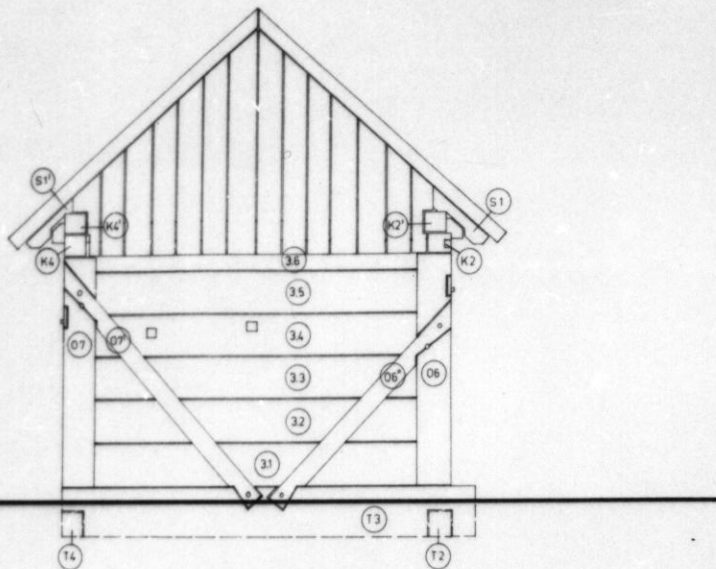
(ZSÁRFEDÉS.)

±2.00

±1.84

±0.00

±0.00

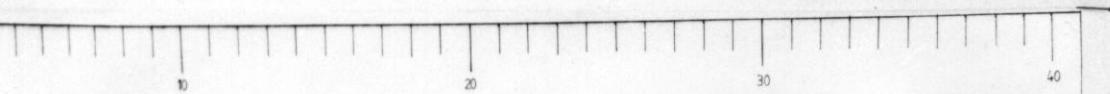


- Ⓢ-S SZARUFA
- ⓀⓀ KOSZORÚ-ÉS KÖTŐGERENDA
- 3.1 ZSILIPELT BORÓNAFAL ELEMEI
- Ⓟ-Ⓟ TALPPÁNT
- Ⓞ OSZLÓP
- Ⓣ TALPGERENDA

PÁLÍNKAFŰZŐ KONYHÓ  
CSURGÓ-ALSOK, ARANY J. U. 7.

DÉLI HOMLOKZAT M=1:20

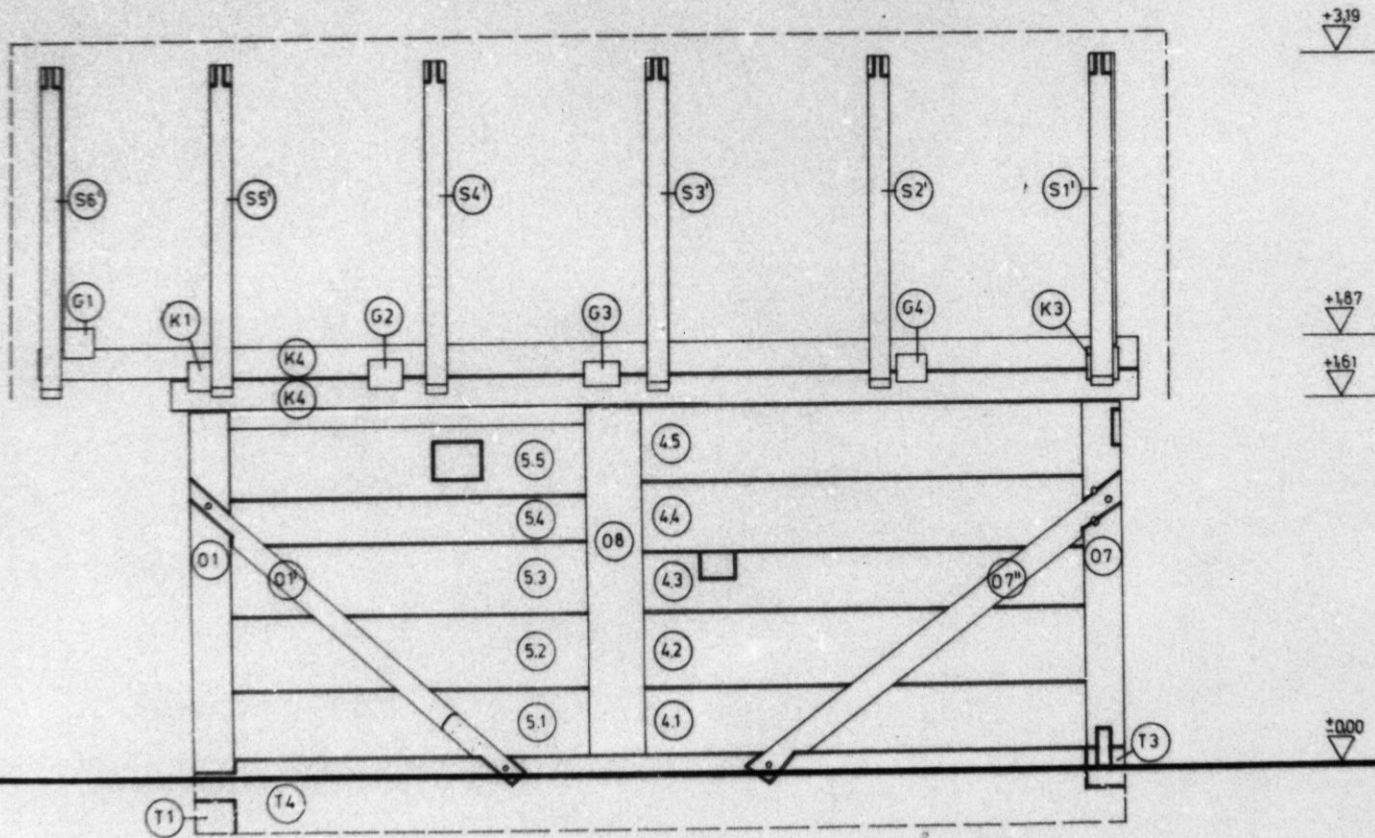
*János Császár*  
FELMÉRŐ CSÁSI JÁNOS múzeológus 1980.



VII. SOMOGYI SZŐBI TELEK

4. PÁLINKAFÜZŐ

(ZÖRPFEDÉS!)

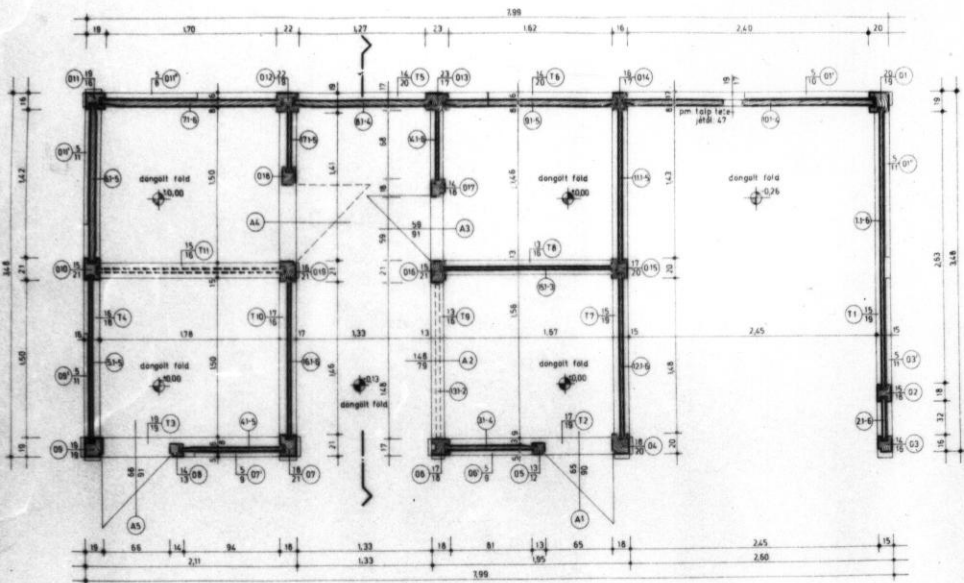


VII. SOMORJASZŐRŐI TELEK

4. FÁLLINKATŐZŐ

NT-1 FOMLOKAT

(CSÚPFEDÉS!)



104 ZSILÉP (BORONAFAL ELEMÉ)

A AJTÓ

007 OSZLOP KIVÁMSZÍTÓ

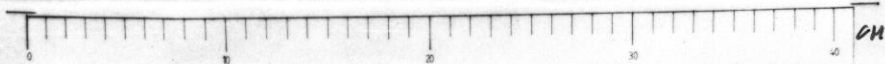
0 OSZLOP

1 TALPGERENDA

HIDAS BONTÁSI TERVE  
SOMOGYSZOB, LATINCA U. 34.

ALAPRAJZ M:1:20

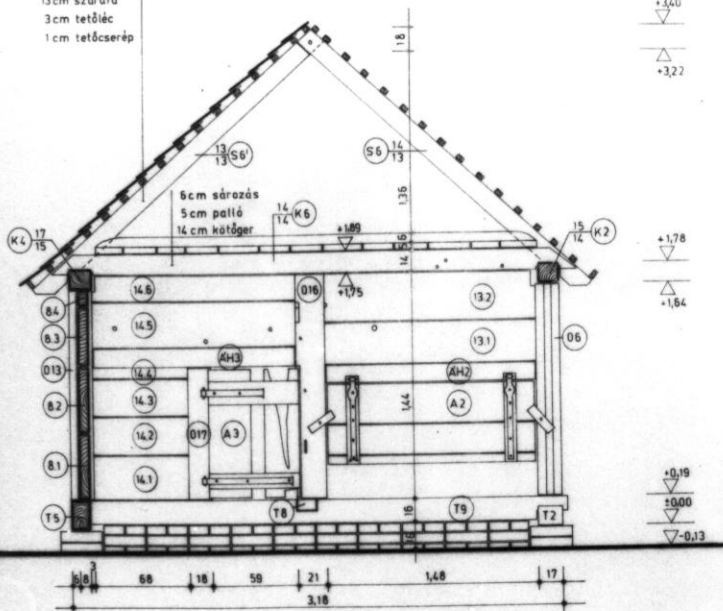
Fejlesztő, szerkesztő, rajzoló: Székely János művész



VII. SOMORAYSZÓSI TELEK

2. DÍZNÓL

13cm szarufa  
3cm tetőléc  
1cm tetőcserep



- (S-S) SZARUFA
- (K) KOSZORÚ-ES KÖTŐGERENDA
- (AH) ÁTHIDALÓ
- (A) AJTÓ
- (O) OSZLOP
- (T) TALPGERENDA

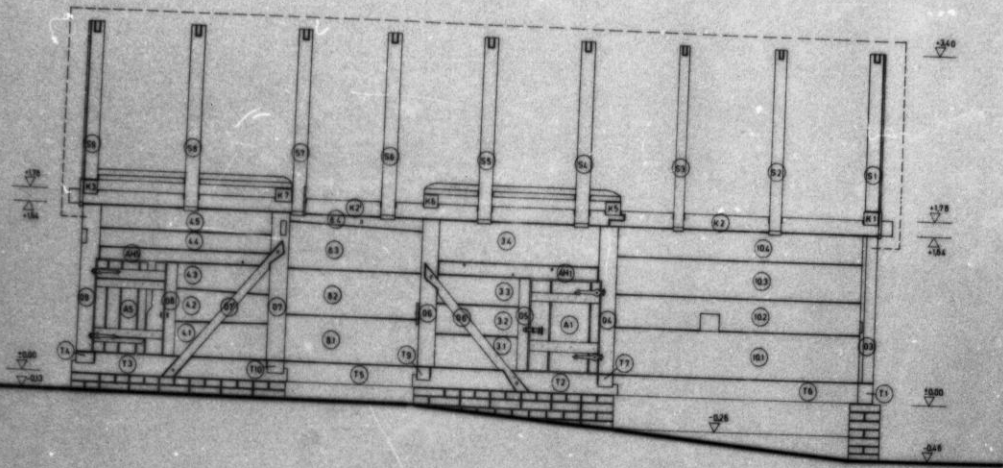
**HIDAS BONTÁSI TERVEK  
SOMOGYSZOB, LATINCA U.  
KERESZTMETSZET M:1:**

*E. János*  
Felmérő, szerkesztő, rajzoló: Sási János művezető



VII. SOMOGYSZRŐSI TELEK  
Z. DISZNÓL

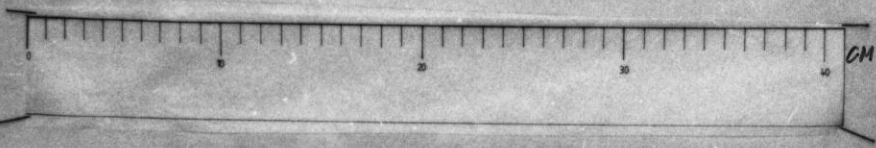
(ZSŰRFEDÉS!)



- ⊙ SZARUFA
- ⊙ KÖZSORU-ÉS KÖTŐGERENDA
- ⊙ ESZELPÉLT BORONAFAL ELEME
- ⊙ ÁTHIDALÓ
- ⊙ AJTÓ
- ⊙ ESZLOP HÍVÁSHASZNÍ
- ⊙ ESZLOP
- ⊙ TALPGERENDA

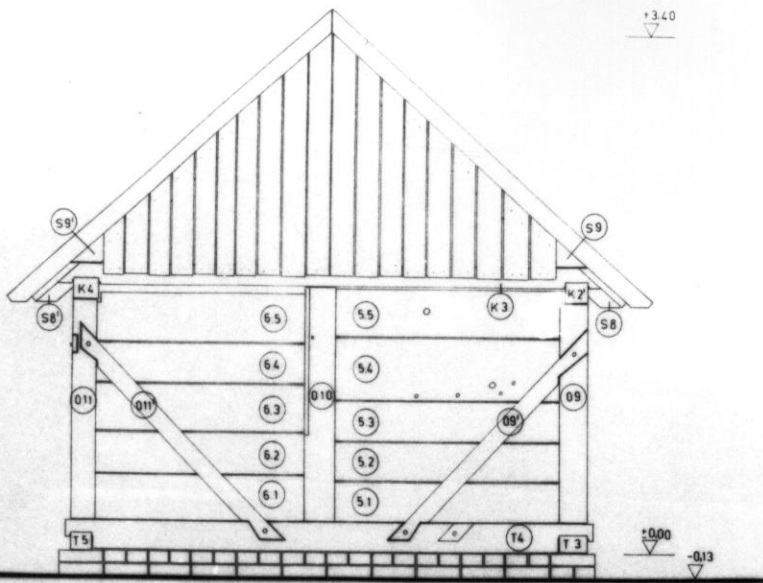
HIDAS BONTÁSI TERVE  
 SOMOGYSZOB, LÁTINCA  
 DÉLI HOMLOKZAT

Forrás: szerkesztés, rajzok: Szoj János



VII. SOMOGYASZÓBI TELEX  
2. DISZNÓBÓL

(ZÖRPFEDÉS!)



- S-S' SZARUFA
- K-K' KOSZORÚ ÉS KÖTŐGERENDA
- 6.3 ZSILIPELT BÖRÖNAFAL ELEMÉI
- 0' OSZLOP KITÁMASZTÓ
- 0 OSZLOP
- T TALPGERENDA

HIDAS BONTÁSI TERVE  
SOMOGYSZOB, LATINCA U.34.

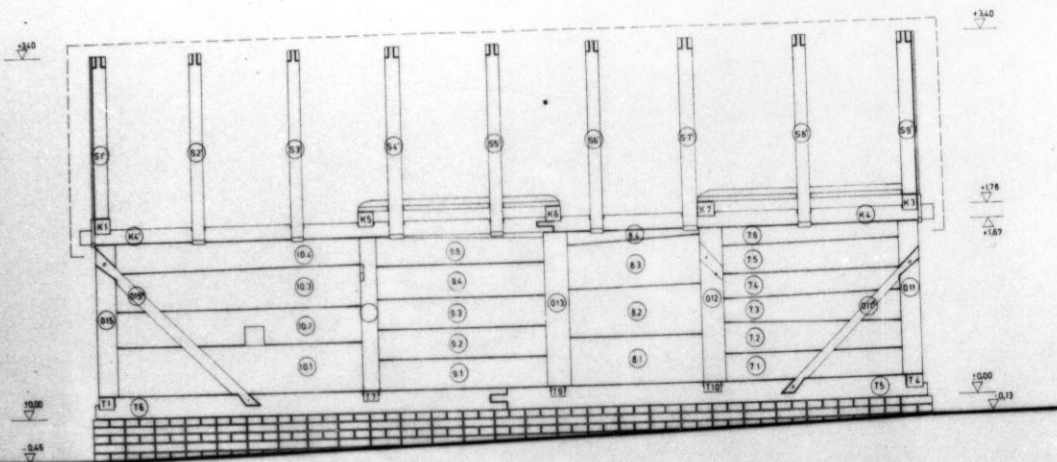
NYUGATI HOMLOKZAT

Fejmérő, szerkesztő, rajzoló: Sási János műzeológus

VII. SOMORVÁSZEI TELEK

2. DÍSZNÓV

(ZÓPFEDÉS!)



- SZARUFA
- ⊕ KÖZÖRÜ ÉS KÖTŐGERENDA
- ZSILPELT BŐRÖNAFAL ELEM
- OSZLOP KITÁMASZTÓ
- OSZLOP
- TALPGERENDA

HIDAS BONTÁSI TERV  
SOMOGYSZOB, LATIN  
ÉSZAKI HOMLOKZAT

Felmérés, szerkesztés, rajzolás: SÁV...

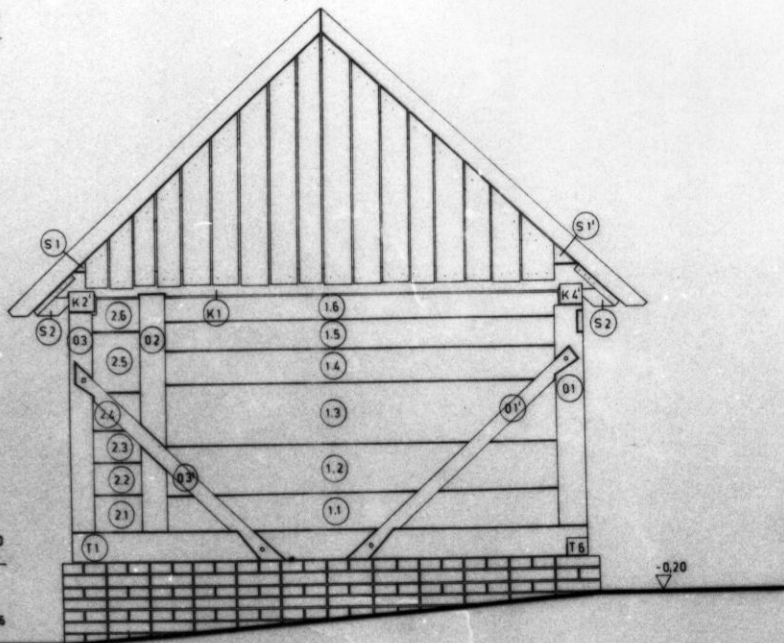


VII. SOMORAYSZOBI TELEK

I. DISZNÓL

(ZSÚPFEDÉS!)

+3.40



- ⊙ S/S SZARUFA
- ⊙ K-K KOSZORÚ-ÉS KÖTŐGERENDA
- ⊙ 1.1 ZSILIPELT BORONAFAL ELEMEI
- ⊙ O' OSZLÓP KITÁMASZTÓ
- ⊙ O OSZLÓP
- ⊙ T TALPGERENDA

HIDAS BONTÁSI TERVE  
SOMOGYSZOB, LATINCA U.34.

KELETI HOMLOKZAT M•1:20

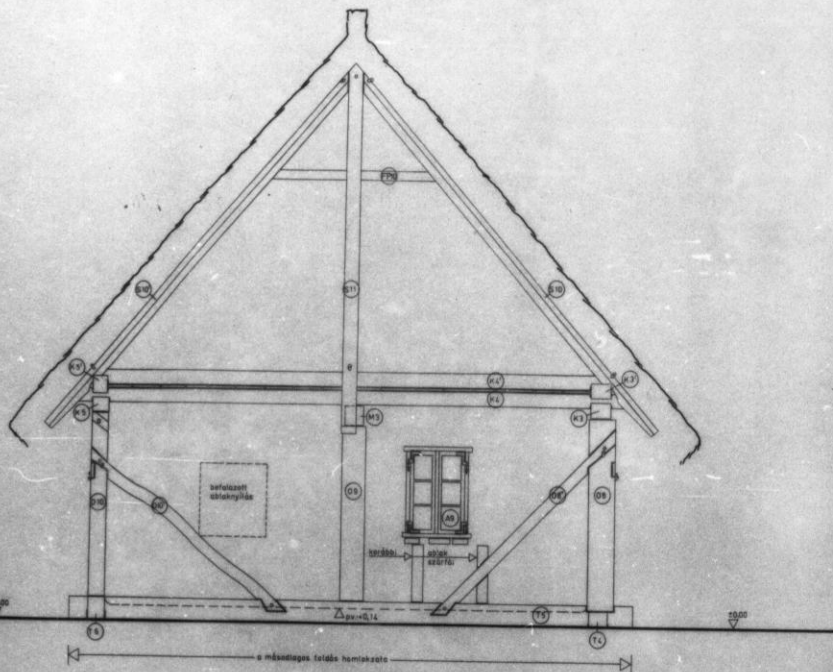
*Sási János*  
Felmérő, szerkesztő, rajzoló: Sási János múzeológus



VII. SOMORJASZÖBI TELEK

2. DIERNÖBL

(ZSÚPFEDÉS!)



- FP FOCÓRÁNY
- SR SZARUFÁ
- KR KÖRSZORÓ-ÉS KÖTŐGERENDA
- A ABLAK
- M NESTERGERENDA
- NY NYITÁSZTÓ
- Ö ÖSZLÖP
- T TALPGERENDA

LAKÓHÁZ BONTÁSI TERVE  
SOMOGYSZOB, LUTHER U 9.

NYUGATI HOMLOKZAT M=1:20

*S. J. János*  
Felmérő, szerkesztő, rajtató. SÁSI JÁNOS műszerveje 1981.

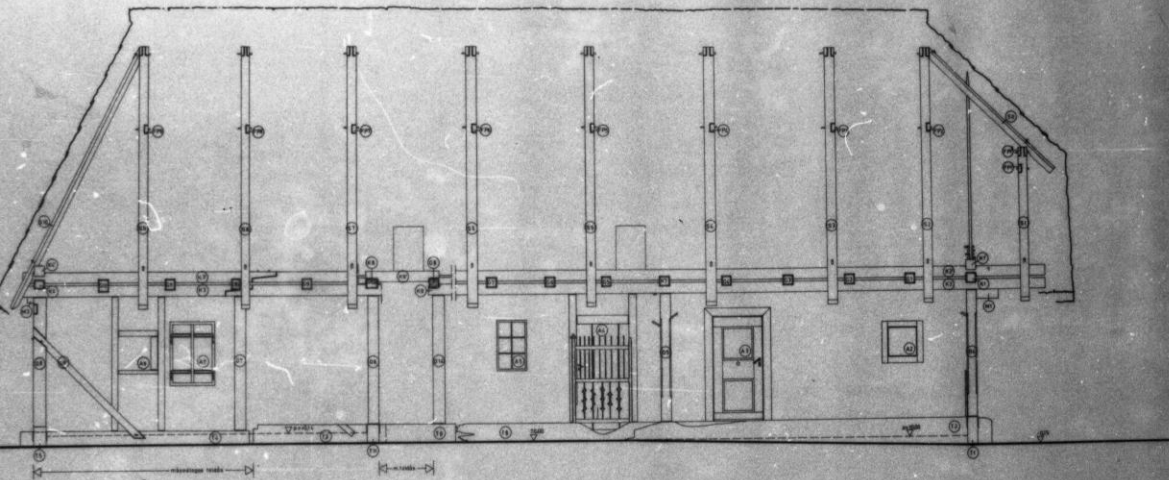


VII. SOMOGYARÓSI TELEK

1. LAKÓHÁZ

NT-i HOMLOKZAT

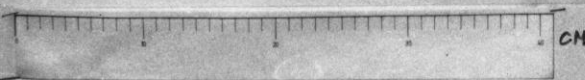




- 1) FALÉPÍTÉS
- 2) OSZLOP
- 3) TETŐRÉSZ ÉS TETŐSZERKEZET
- 4) FALÉPÍTÉS
- 5) NYITÁNYTARTÓ
- 6) AJTÓ
- 7) ABRAZÓ
- 8) ABRAZÓ
- 9) ABRAZÓ
- 10) ABRAZÓ
- 11) ABRAZÓ
- 12) ABRAZÓ

LAKÓHÁZ BONTÁSI TERVE  
 SOMOGYSZŐR, LUTHER U. 8.  
 DÉLI HŐMLÓKZAT MÉR. 2

1972. évi  
 Tervező: ...



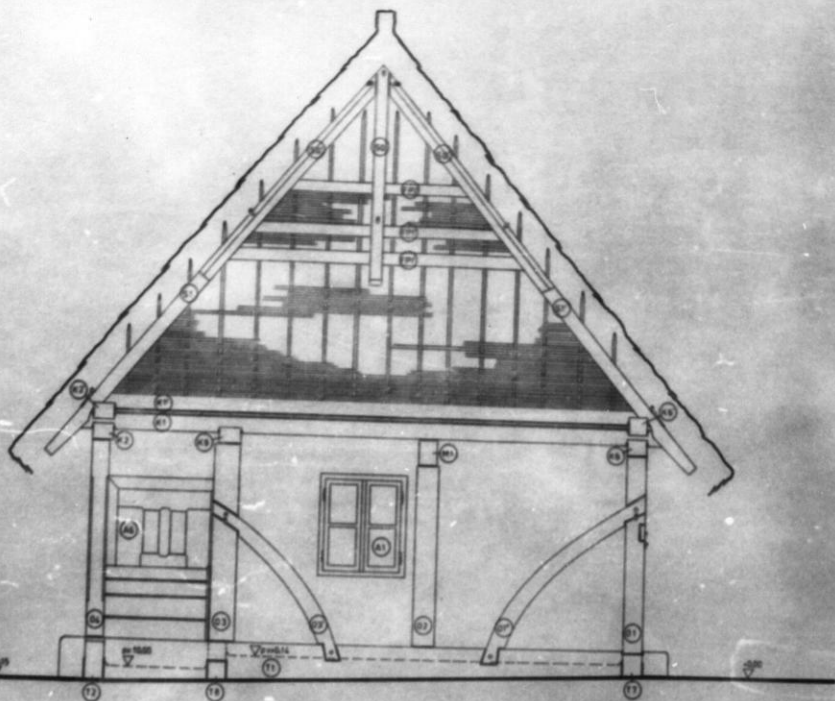
VII. SZÉKELYKÖZSÉGI TEVEK

1. LAKÓHÁZ

D-1 HOMLOKZOT

(AJ jelű ablak nélkül!)

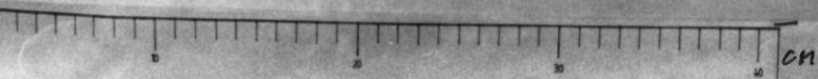




- 27 FODÓPÁNT
- 26 SZARUFA
- 25 KÖZÖN-ÉS KÖRÖCSOMENNYA
- 24 HESTERGERENDA
- 23 TALPÁNT
- 22 OSZLOP
- 21 TALPGERENDA

**LAKÓHÁZ BONTÁSI TERVE**  
**SOMOGYSZÖB, LUTHER U.S.**  
**KELETI HOMLOKZAT M:1:20**

*1960. évi*  
 Földmérő, tervezés, rajzok GÁSI JÁNOS mérnöktanár 1961

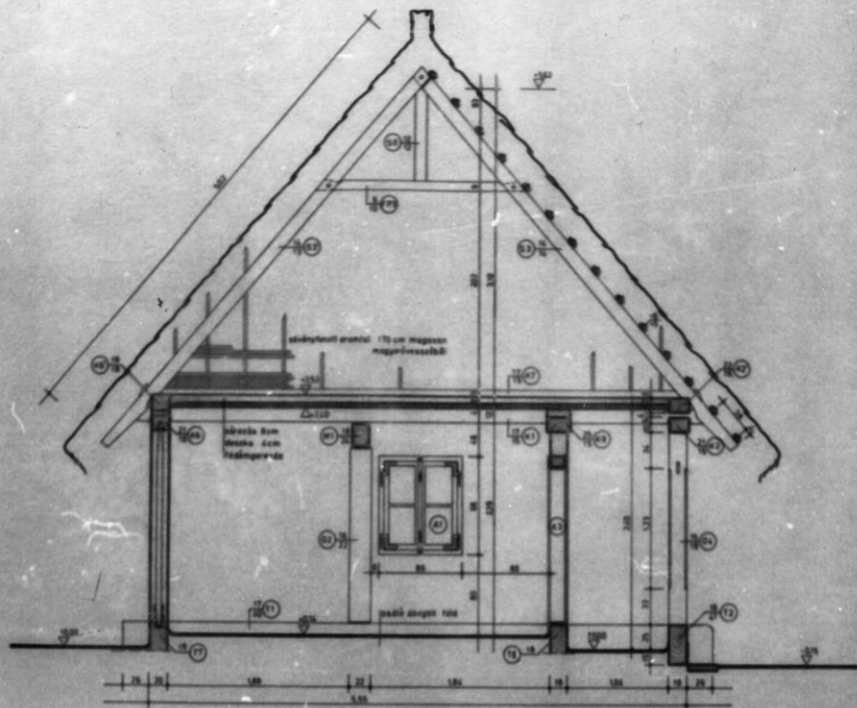


VII. SOMOGYASZABI TELEK

1. LAKÓHÁZ

K-i HOLLÓKZÓT

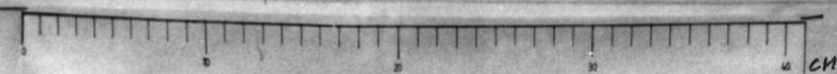




- 17 FÖDŐPÁNT
- 18 SZARUF
- 19 KÖZÖR-ÉS KÖRLEMEZŐ
- 20 HESTEREMENDE
- 21 A.FŐ ORLAK
- 22 ORZLOP
- 23 TALPKERENDE
- 24
- 25

LAKÓHÁZ BONTÁSI TERVE  
 SOMOGYSZOB, LUTHER U.S.  
 A-A METSZET M:1:20

Építész: ...  
 Falvak, városok, települések ...





VII. SOMOGYSZÖBI TELEK  
1. LAKÓHÁZ

