

GYŰJTŐ: SOMOGY TERV	
GYŰJTÉS IDEJE: 1980.	
TART: SZALACSKAHEGYI PRÉS HÁZ	
REKONSTRUKCIÓS TERV	
FÖLDRAJZI MUTATÓ: KAPOSVÁR	
SZAKMUTATÓ: <u>X.2</u>	
	<u>XXXIV.</u>
LECTARÓRA'S	

--	--	--	--

---

5 lap, 3 rajz, 15 foto'

---

--	--	--	--	--	--	--	--	--	--	--	--	--	--	--	--	--	--	--

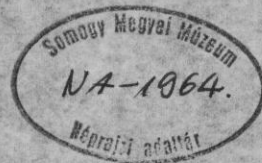
---



---



2400



IV/47/29.

Somogy megyei Tanácsai Tervező Vállalat  
Kaposvár, Rákóczi- tér 12/a.  
Telefon: 14-120.

Jelzőszám: 10021.

K O L Z E T L A P .

A Nagyberki-Szalacska hegyi nép. jellegű prэшház /M/ Felmérési dokumentációjához.

Felmérők:

L. SZABÓ TÜNDE

L. Szabó Tünde.

Séi János

Séi János.

Magyar Gabriella

Magyar Gabriella.

Irodavezető:

Kampis

Kampis Miklós.

Főmérnök:

Móring Ede

Igazgató:

Szigetvári György

A dokumentáció lapszáma:

6 db. gépelt lap.

5 db. fénymásolt lap.

11 db. lap.

Összesen:

Kaposvár, 1973. VIII.25.

Somogy megyei Tanácsai Tervező Vállalat  
Kaposvár, Rákóczi- tér 12/a.  
Telefon: 14-120.

Jelzőszám: 10021.

TARTALOMJEGYZÉK.

A Nagyberki- Szalacska hegyi népi jellegű présház /M3/ Felméri-  
ési dokumentációjához.

1. Külsőlap
2. Tartalomjegyzék.
3. Műszaki leírás.
4. Fényképjegyzék.
5. Mellékletek:

É0. Atnézeti helyszínrajz	1:2000
É1. Alaprajz	1:50
É2. Metszet	1:50
É3. Délkeleti homlokzat	1:50
É4. Északkeleti homlokzat	1:50

Fényképfelvételek.



Somogy megyei Tanácsai Tervező Vállalat  
Kaposvár, Rákóczi- tér 12/a.  
Telefon: 14-120.

### M O S Z A K I   L E I R Á S .

A Nagyberki- Szalacka hegyi népi jellegű préház /M3/ Felméré-  
si dokumentációjához.

#### 1./ Története:

A boronafalas préház jelenlegi tulajdonosa:  
őzv. Kiss Ferencné Nagyberki, Felszabadulás-u. 28.sz.  
Hrsz: 809.

A boronafalú pincék ma már csak elvétve fordulnak elő a  
megye területén, de régen mindenütt ilyenek épültek.  
A boronapincék építése módja mutatja, a faépítkezés leg-  
eredetibb, legősibb példáját.

A Szalackahegyen levő préház óriási tölgyfapallókból  
összeállított, félig földbesüllyesztett építmény.  
Körülbelül 150 éves.

Jelenleg csak egy helyiségből áll, a pincéből, de a  
kaposvári Rippl-Rónai Múzeumtól kapott fényképfelvételeken  
még meg volt előtte a részben nyitott préház és kétoldalt  
kontyolt zsufffedéses tetőszerkezettel volt lefedve az  
egész épület.

#### 2./ Az épület leírása:

Falszerkezete zsillipelt boronafalas;

A talpgerendák négy sarkára állított szöglábakba hosszanti,  
függőleges vályatot készítettek és ebbe erősítették be fe-  
lülről a tölgyfapallókat. A szöglábak tetejére ekkor kerül-  
tek fel a koszorúgerendák.



A pincén ablak nincsen, csak eltolható rotesszel felezőre-  
rejt szellőző nyílás. Az ajtó, amely a félig nyitott  
présház felé nyílt hevederrel összeerősített tölgyfa-  
pallóból készült és a talpgerendába fűrt lyukakba álli-  
tott facsapon forgott.

Az épület a régi fotók szerint két helyiségből állt, a  
pincéből és a présházból. Ma már csak a pince maradt  
meg, félig lefedve a földémpallókkal.

A présház és a teljes tetőszerkezet hiányzik.

Az épület présház felőli homlokzata /jelenleg keleti  
homlokzat/ díszes kiképzésű. /lásd fényképfelvételeket./  
Mivel a legrégebbi pince típusok csak egy helyiségből áll-  
tak, elképzelhető, hogy eredetileg ez is csak pince volt.  
Erre utal, hogy a szerkezeten nincs utaló jel arra, hogy  
a présház rész szervesen csatlakozott hozzá. Elképzelhető  
hogy az utólagos bővítés lehetett.

### 3./ Az épület állapota:

A pince lefedve nincsen, évek óta üresen és elhagyottan  
áll. Megmentésére sürgős intézkedés szükséges.

Távlatban a Szennébe telepítendő Néprajzi Gyűjtemény  
objektumai között szerepl.

### 4./ Belső berendezés:

Belső berendezése teljes egészében hiányzik.

Eredetileg a pincében földre fektetett tölgygerendákra  
helyezték a hordókat.

A présházban állt a díszesen faragott présh /ma már csak  
néhány található a megyében / és a szüretkor használt  
edények és munkaeszközök.



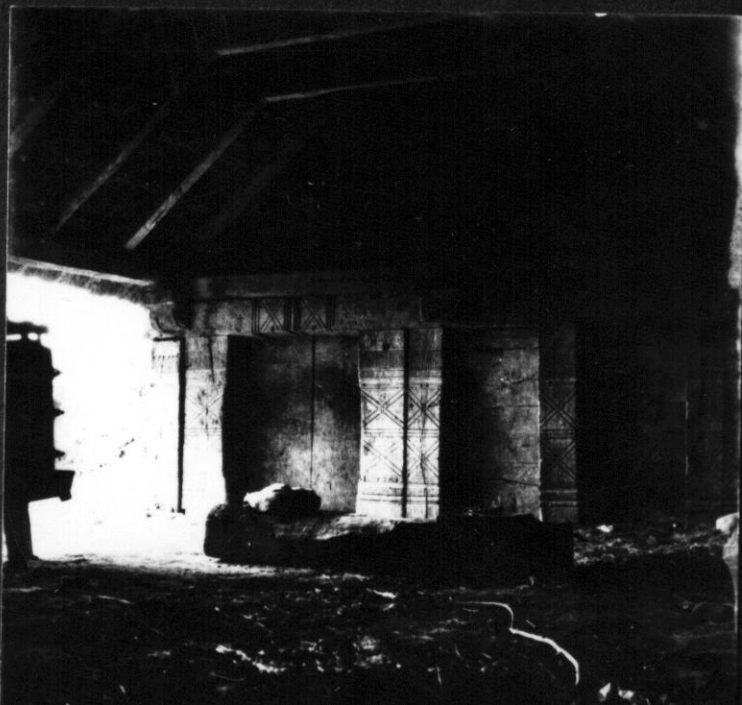
5./ Környezete:

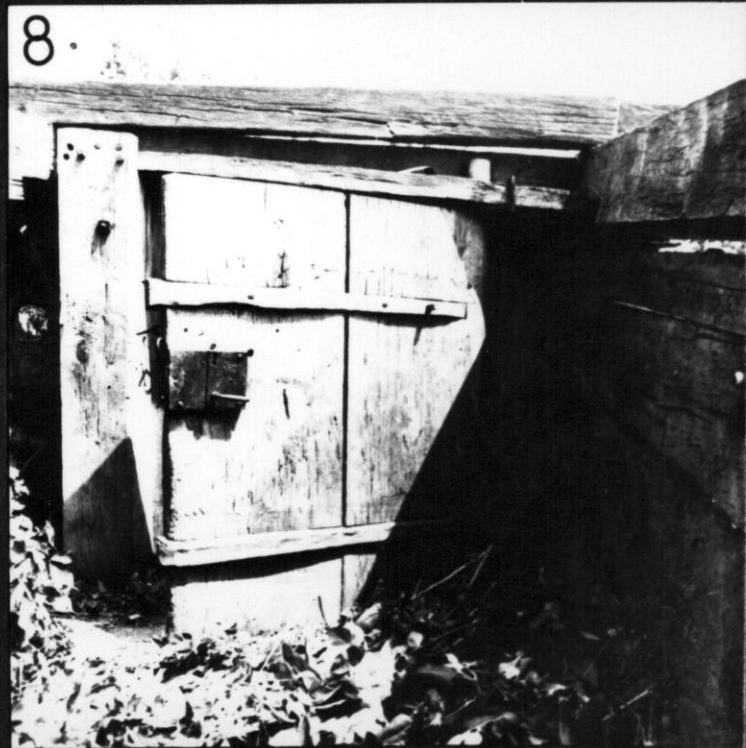
Az objektum a Szalacska-hegy tetején a kápolna mellett áll. Szabad területen áll, nem bekerített telken. A mellette levő növényzet nem jelentős, a szőlő az út másik oldalára telepített.

6./ A felmérés körülményei:

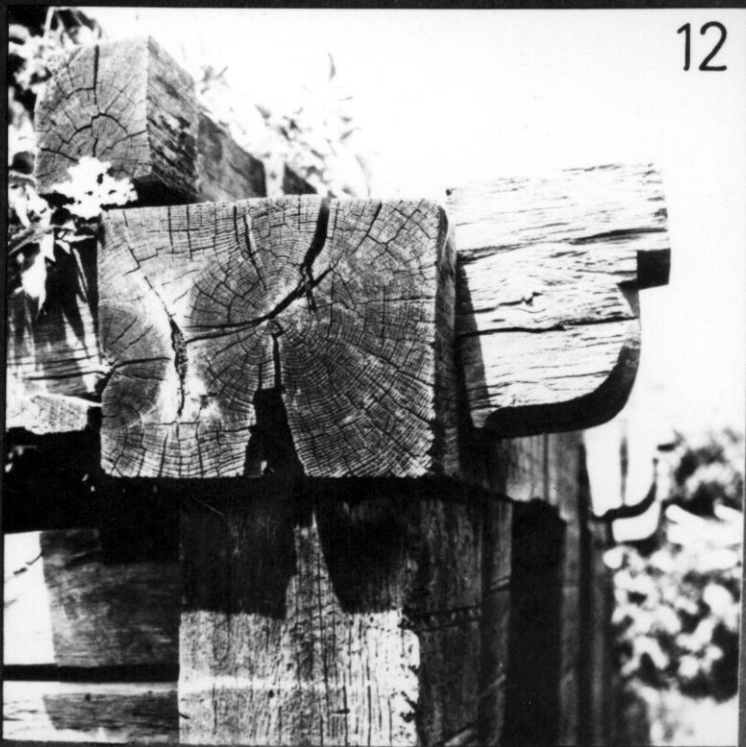
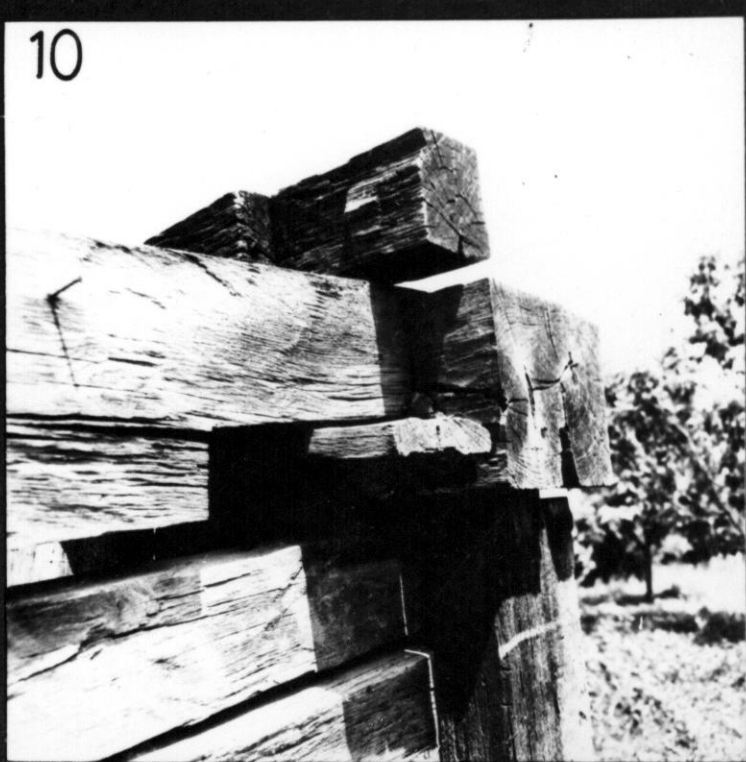
A felmérést három személy végezte, napos időben.  
Mérési eszközök: 50 m-es acél mérőszalag, 2 m-es összecseuk-  
ható mérőléc és az épületről készült fényképfelvételek.



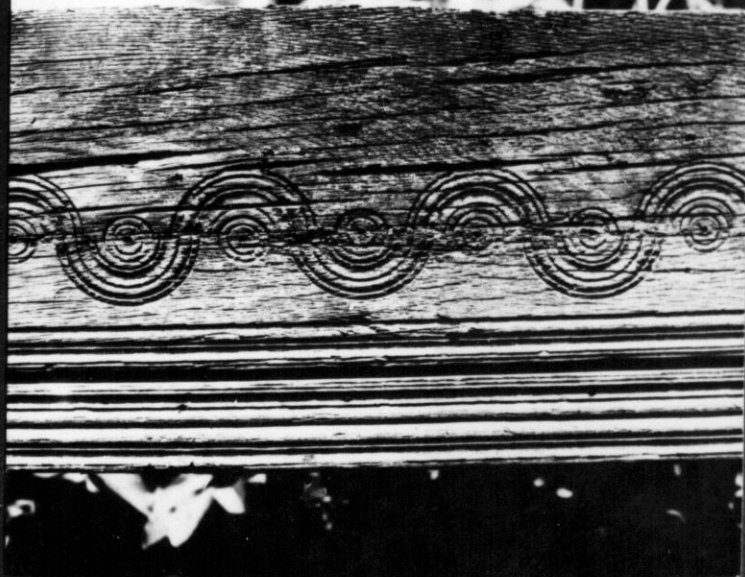




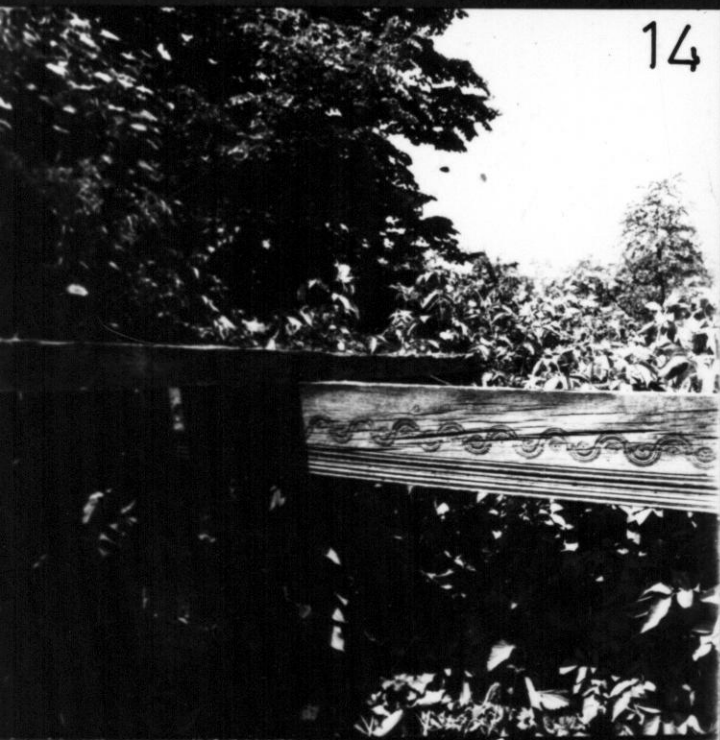




13



14



15

