

GYŰJTŐ: SM TERVEZŐ VÁLL.

GYŰJTÉS IDŐPONTJA: 1970.

TART: BABÓCSA, RINTA U. 24. NÉPI JELEGEI  
LAKÓHÁZ FELMÉRÉSI DOKUMENTÁCIÓJA

5 lap, 5 rajz

FÖLDRAJZI MUTATÓ: BABÓCSA

SAK MUTATÓ: X. 2.

PAPÍRIPARI VÁLLALAT

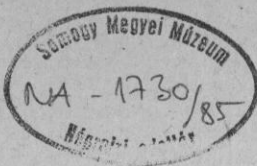


KISKUNHALASI GYÁRA

LELTÁRŰZET

ÁTVEVETVE A NA-131/85-ös TÁJÉLE ALÓL.

Somogy megyei Tanácsai Tervező-Vállalat  
Kaposvár, Rakóczi-tér 12/a.  
Telefon: 14-120.



Jelzőszám: 7065.

FELMÉRÉSI DOKUMENTÁCIÓ.

Bebócsa VK. Rinya-u. 24. lakóház népi jellegű.

Felmérte:

*Egyed Tibor*  
.....  
Egyed Tibor

*Kajetan +*  
.....  
Kajetan Ferenc.

*Bánhelyi Károly*  
.....  
Bánhelyi Károly.

*Nádasky Réka*  
.....  
Nádasky Réka.

Irádszervező:

*Kovácshegyi László*  
.....  
Kovácshegyi László.

Főmérnök:

*Móring László*  
.....  
Móring László.

Igazgató:

*Szigetvári György*  
.....  
Szigetvári György.

Kaposvár, 1973. november 30.

- 2 -

Somogy megyei Tanácsai Tantervező Vállalat  
Kaposvár, Rakóczi-tér 12/a.  
Telefon: 14-120.

Tartalomjegyzék.

Napi jellegű lakóház Babóca Rinya-u.24.szám.

01/ Címleap

02/ Tartalomjegyzék.

1./ Műszaki és ismertető leírás.

A./ Fekvés alaprajz

B./ Műszaki adatok.

C./ Építéstörténeti adatok.

D./ Külső

E./ Belső

F./ Belső díszítés.

G./ Berendezés, felszerelés.

H./ Javaslat.

2./ Felmérési tervmellékletek.

E-0. Átnézeti helyszínrajz

E-1. Alaprajz

E-2. Metszet.

E-3. Déli homlokzat.

E-4. Keleti homlokzat.

Somogy megyei Tanácsai Tervező Vállalat  
Kaposvár, Rákóczi tér 12/a.  
Telefon: 14-120.

### Műszaki leírás

Babócsa, Rinya utca 24.sz. népi jellegű lakóház.

#### Fekvés, alaprajz:

Fekvésében a Rinya-utcában található a 26-os száma hasonló emléklék jellegű épület mellett Észak-Déli tengelyű ház. Az utcai homlokzat Déli. Az udvar az utca felé enyhén lejt. Az épület egy kissé ki van emelve a talajból a víz távoltartása végett. Alaprajzi elrendezésében szimmetrikus ház, hasonló a mellette levőhöz. Az utcai szoba ketté osztott. A ház hét lakó család részére lett építve, iker jellegű ház. Ez különben itt divatos alaprajzi elrendezés. A tornác kicsi csupán a konyha szélességben fut ki a ház szelvéig.

#### Műszaki adatok

A ház eredeti állapotában a régebbi építkezés szerint készült. Az alapzatot négy erős kifaragott tölgyfa alkotta melytől a négy falgerendáig karókat vertek ezekre jött a vesszőfórnás melyet sárral betapasztottak. A padlás karzatot tölgy a gábor jobbára fenyőből készült másoknál vékony karajazott fa sorba rakva és szalmával gyurt sárral összetapasztva. A tető az utca felé üstökös / elől félkontyos tető/.

### Építés-történeti adatok

Az épület valószínű 1890-es években készült mestere ismeretlen. Eredeti tulajdonosait nem is erjük népi jellegű lakóház. A faluban több ilyen szimmetrikus elrendezésű házat találtunk, valószínű valamelyik falusi építőmester tervei alapján készültek. Jelenlegi lakói : Radics Sándor és Radics József, hátsó része rossz állapotú, első része átalakított.

Külső megjelenésében az épületet egyszerű megmunkálás jellemzi sima faragás nélküli deszka borítja az utcai padlárészt. A ház fehér meszeléssel készült. Az utca felé üstökös megoldás adja az épület karakterét. A padlás rész előreugrik konzolosan a járda fölé. Az épület előtt megtalálhatjuk a kis ülőpadot. A környezetben lévő akócfák adják az épület eredeti hangulatát.

Az ablakok kicsik, simák egyszerűek.

Az udvari homlokzat egyszerű szimmetrikusságát csak a tető pontja meg. A hátsó bütőnél teljes egészében le van kontyolva a tető közepén két kis veranda szerűség található, melyből nyílnak a helyiségek rajta deszkából készült felül íves kiképzésű ajtók található. A szín itt is fehér akár csak az épület többi részében.

Belső elrendezésében a hagyományoktól abban tér el, hogy az utca felé eső szoba kettő van osztva. Egy nagyobb és egy kisebb helyiség található itt. A gerendás födém zöld színűre van festve egyébként a falak itt is fehérek. A helyiségekben döngölt agyag padosat található. A nyílászárók egyszerűek ajtók szimplák. A padlásfeljárat a konyhában található.

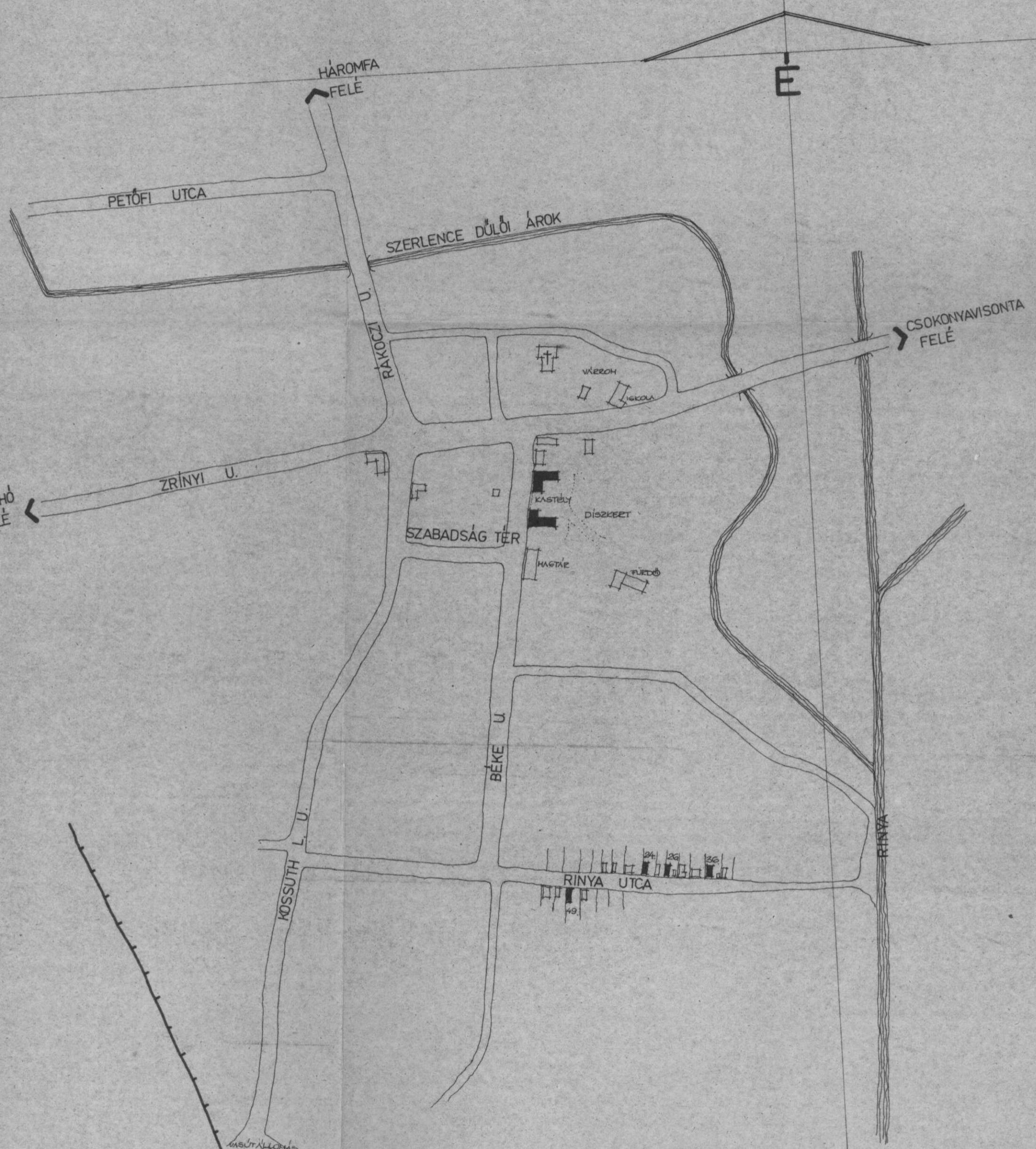
Belső díszítés /Belső díszítése az épületnek nincs faragás stb.  
nem található.

Berendezés: Eredeti berendezés nincs az épületet nem rendel-  
tetése szerint használják.

Javaslat. Az épület elő részéből a talpat kiszédték, és  
átalakították. Hátsó rész állapota nagyon rossz. Az épület  
összességét tekintve nem különleges értékű népi műemlék.



# BABÓCSA



E

HÁROMFA  
FELE

CSOKONYAVISONTA  
FELE

ZRINYI U.

RÁKÓCZI U.

SZABADSÁG TÉR

BÉKE U.

RINYA UTCA

KOSSUTH L. U.

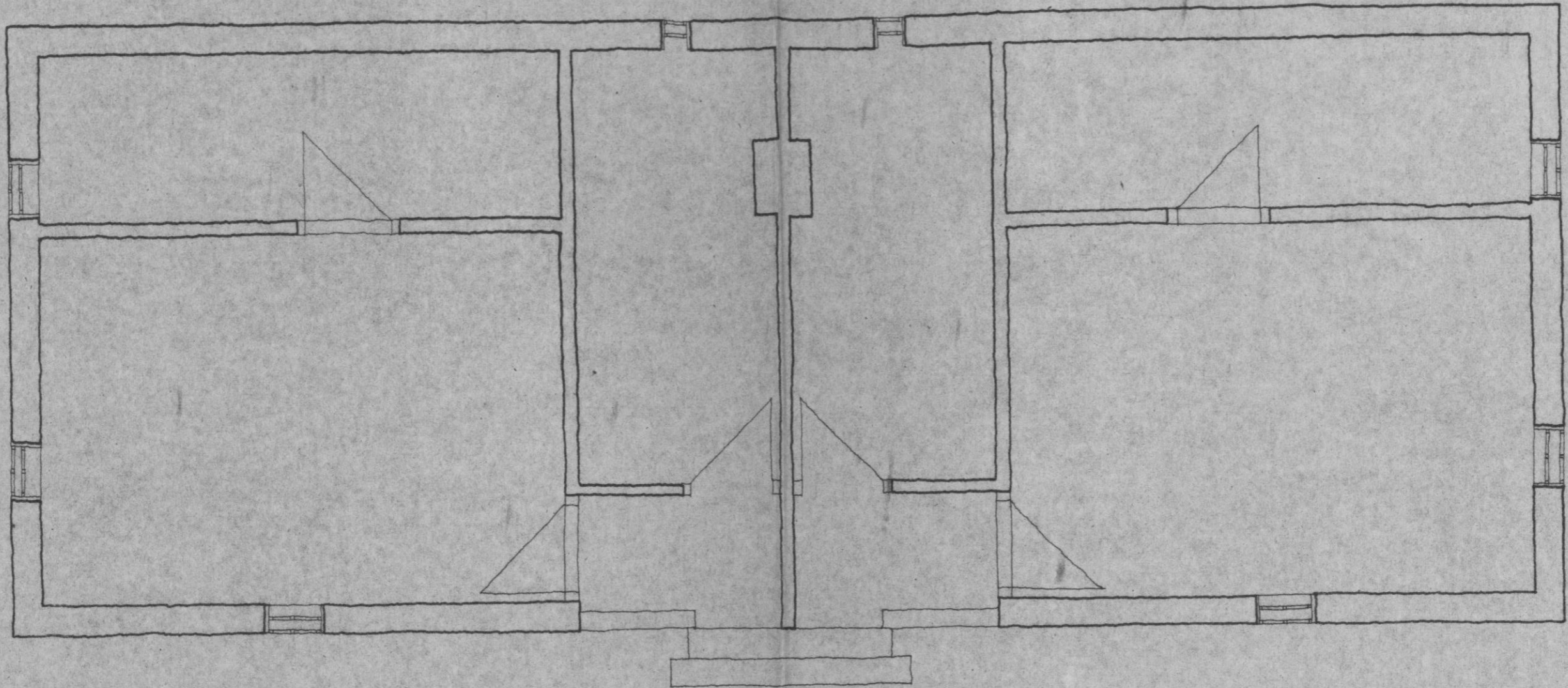
ÁRSÚTÁLLOMÁS

SOMOGY MEGYEI TANÁCSI TERVEZÉSI VÁLLALAT KAPDÓVÁR KÖZ. ÜZEMELTETŐI ÉS TERVEZŐI IRODA		É 0	
BABÓCSA	0,15 k <sup>2</sup>	1:5000	
HELYSZINRAJZ	7065		
	FELMÉRÉS 1970. X.		
MÁRKAY E.		EGYED T.	

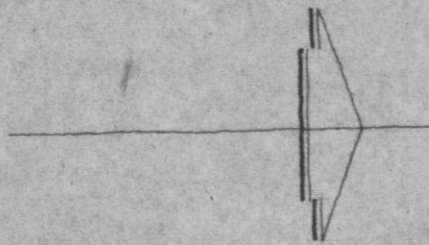
Somogy Megyei Múzeum  
MA-1730/85  
Képzési osztály

KAPDÓVÁR KÖZ. ÜZEMELTETŐI ÉS TERVEZŐI IRODA  
MA-85  
KAPDÓVÁR

BÁRDOSY P. HORING E. SZIGETVÉLY



0 1 2 3 M

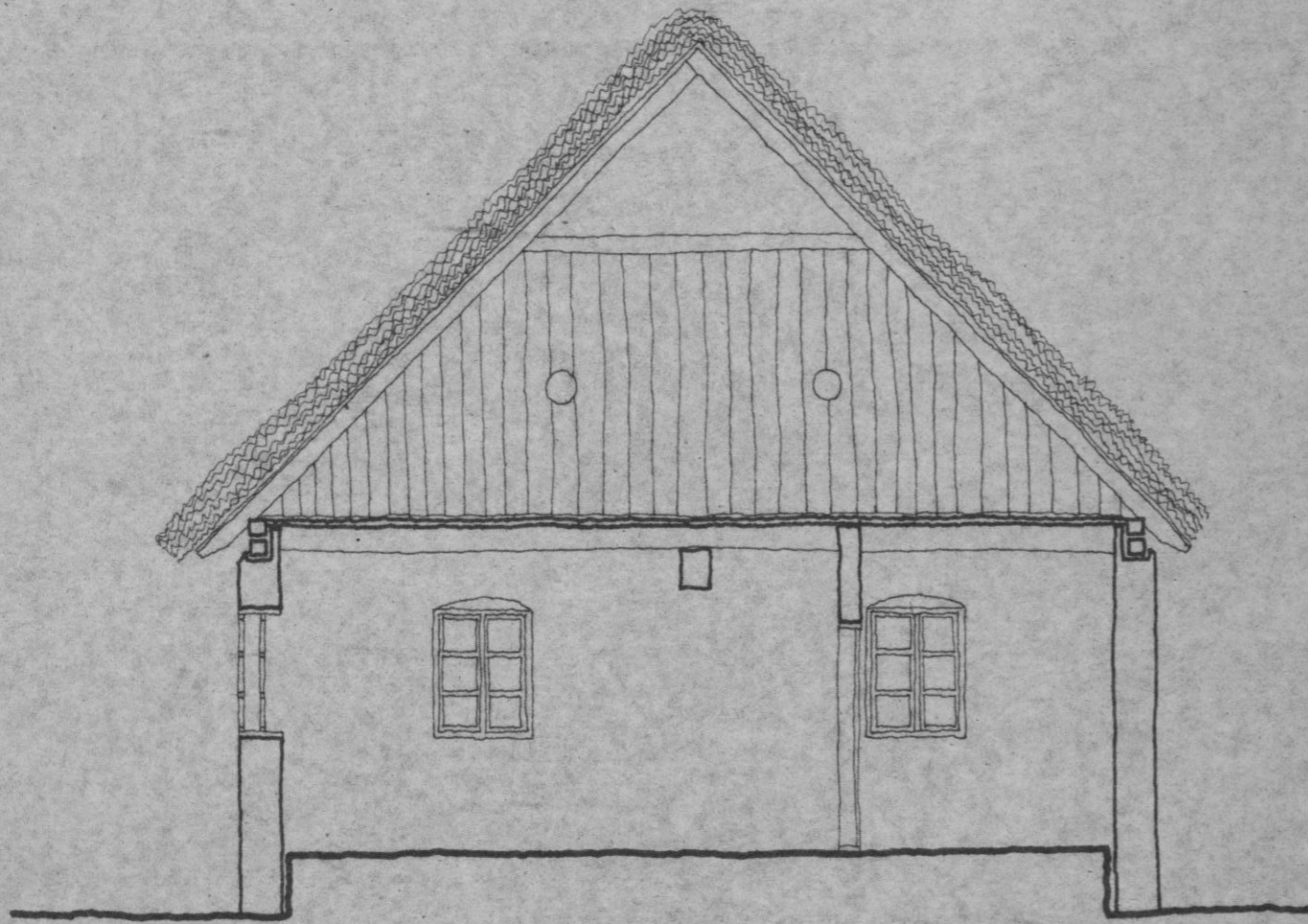


Somogy Megyei Múzeum  
MA-1730/85  
Néprajzi adattár

128-85

		É <sub>1</sub>
NÉPI JELLEGŰ LAKÓHÁZ		
BABÓCSA RINYA U. 24.		0,15 m <sup>2</sup> 1:50
ALAPRAJZ		7065
		FELMÉRÉS 1970. x.
BÁNHELYI K.	EGYED T. BANNÉVY P. MÓRING E. SZIGETVÁRI	





0 1 2 3 M

Somogy Megyei Múzeum  
 MA-1730/85  
 Néprajzi adattár

RIBBI DÓNAI  
 178-85  
 KAPOS

É 2

NÉPI JELLEGŰ LAKÓHÁZ

BABÓCSA RINYA U. 24.

0,15 m<sup>2</sup>

1:50

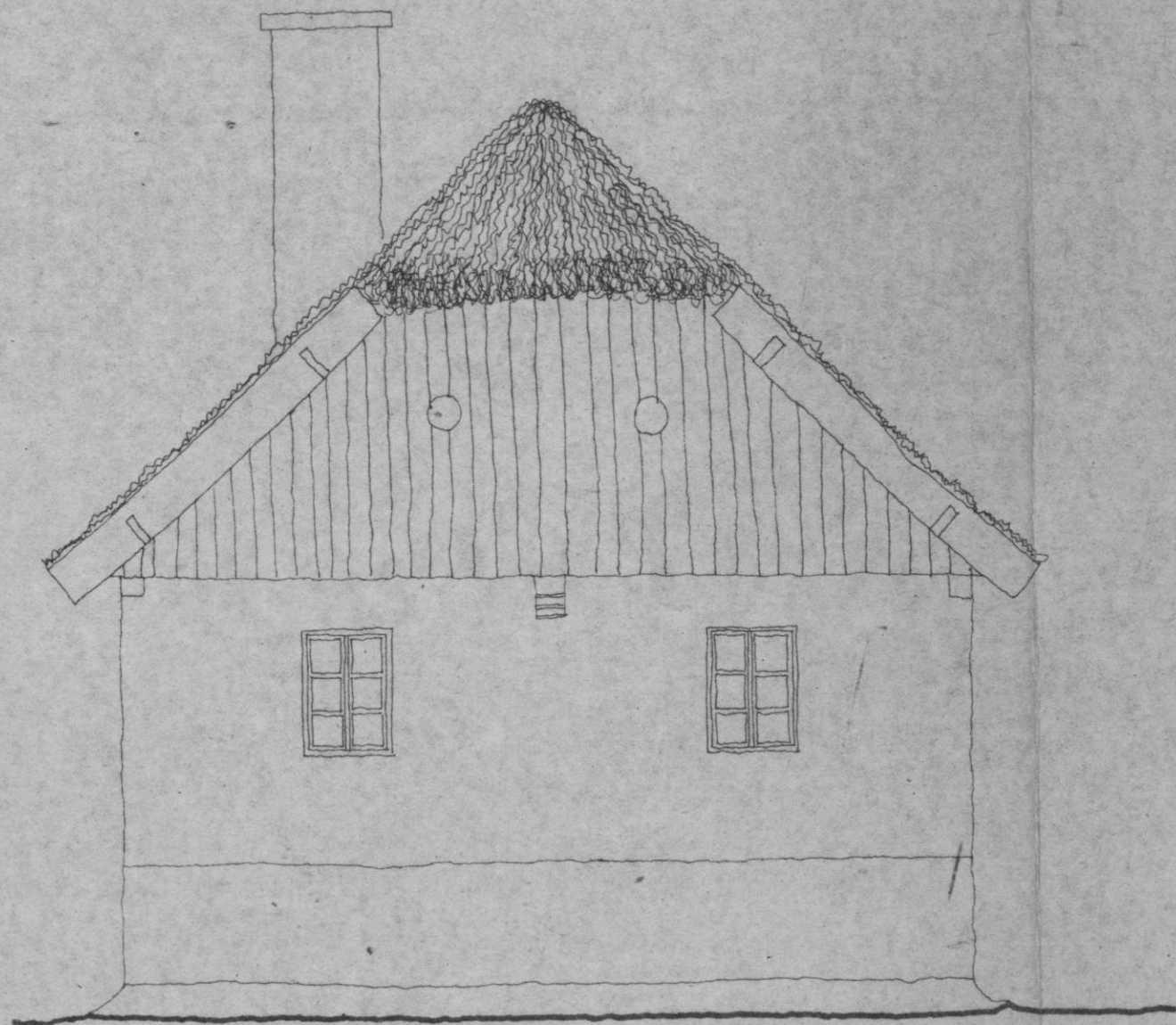
METSZET

7065

FELMÉRÉS 1970. X.

BÁNHÉLYI K.

EGYED T. BARNÉNYI P. MÓRINC É. SZIGETÁRI



0 1 2 3 M

Somogy Megyei Múzeum  
MA-1730/85  
Néprajzi adattár

MA-1730/85

É 3

NÉPI JELLEGŰ LAKÓHÁZ

BABÓCSA RINYA U. 24.

0,15 m<sup>2</sup> 1-50

UTCAI HOMLOKZAT

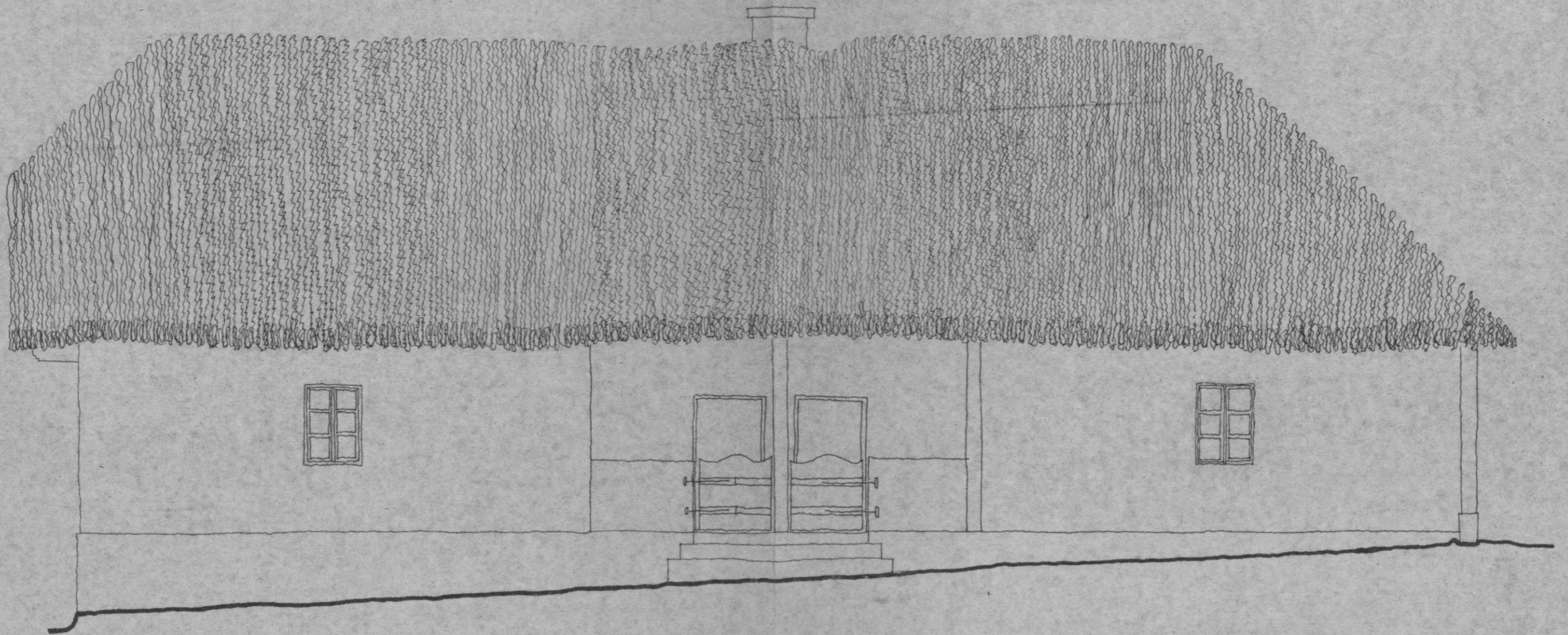
7065

FELMÉRÉS 1970. x.

BÁNHÉLYI K.

EGYED T. BANNÉVY P.

MÓRING E. SZIGETVÁRI



0 1 2 3 M

Somogy Megyei Múzeum  
 MA-1730/85  
 Néprajzi adattár

TÓVÁI MÉRŐ  
 MA-25

NÉPI JELLEGŰ LAKÓHÁZ

BABÓCSA RINYA U. 24.

UDVARI HOMLOKZAT

0,15 m<sup>2</sup> 1:50

7065

FELMÉRÉS 1970. X.

É 4

BÁNYHELYI K.

EGYED T. BÁNYEVY P. MÓRING E. SZIGETVÁRI