

STYOTÓ, SÁCSI SÁMOS

STYOTÉS IDEJE: 1983.

TART.: HÍDAS BONTÁSI TERVE

Srajz

FÖLDRAJZI MUTATÓ: SOMOGYSZOB

SAK MUTATÓ: $\frac{X}{XXIV} \cdot 2.$

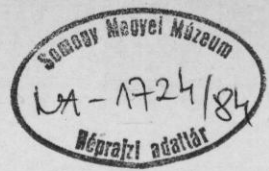
PAPÍRIPARI VÁLLALAT



KISKUNHALASI GYÁRA

LELTÁRMA'S

ATVEZETVE A NA-118/84-es TÉTELE ALÓL.

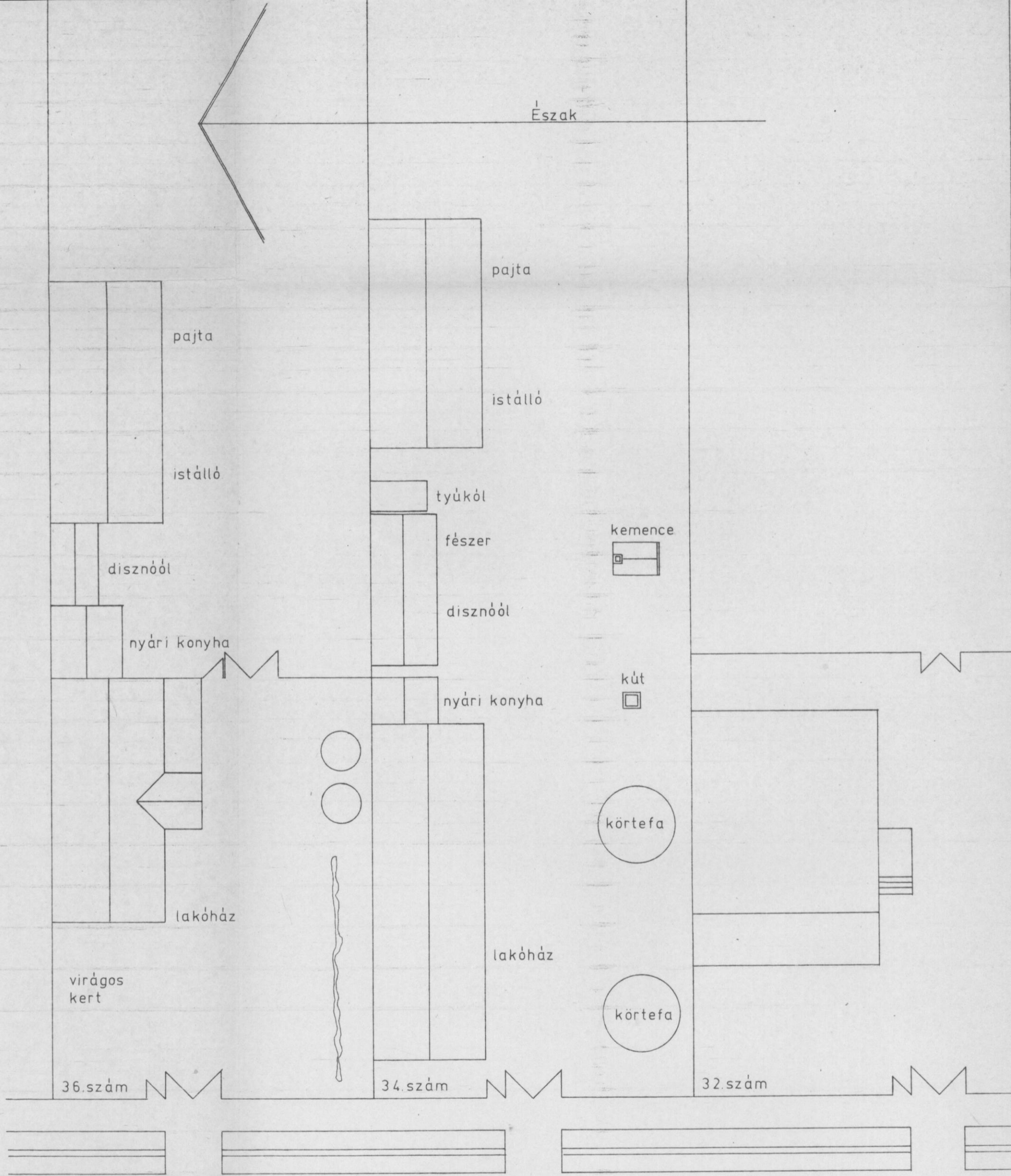


HIDAS BONTÁSI TERVE
SOMOGYSZOB, LATINCA U. 34.

ÁTNÉZETI HELYSZÍNRAJZ

Felmérő, szerkesztő, rajzoló: *Sási János* Sási János múzeológus 1983.

Észak



LATINCA UTCA

- Ⓢ-Ⓢ' SZARUFA
- Ⓚ-Ⓚ' KOSZORÚ-ÉS KÖTŐGERENDA
- 6.3 ZSILIPELT BORONAFAL ELEMEL
- ⓐ' OSZLOP KITÁMASZTÓ
- ⓐ OSZLOP
- Ⓣ TALPGERENDA

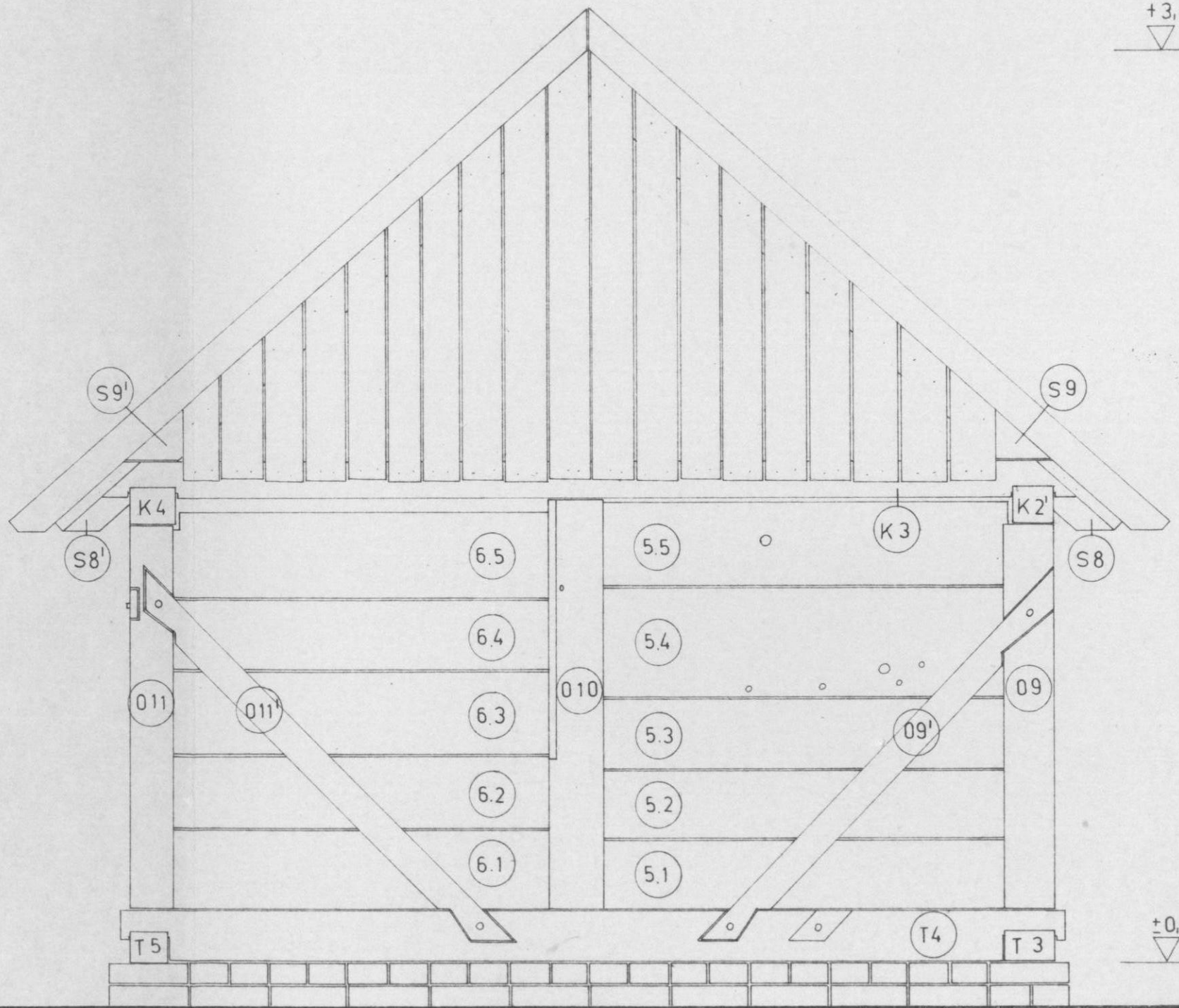


HIDAS BONTÁSI TERVE
SOMOGYSZOB, LATINCA U.34.

NYUGATI HOMLOKZAT

Sási János

Felmérő, szerkesztő, rajzoló: Sási János múzeológus 1983.



- (S-S') SZARUFA
- (K-K') KOSZORÚ-ÉS KÖTÖGERENDA
- (1.1) ZSILIPELT BORONAFAL ELEMEI
- (O') OSZLOP KITÁMASZTÓ
- (O) OSZLOP
- (T) TALPGERENDA

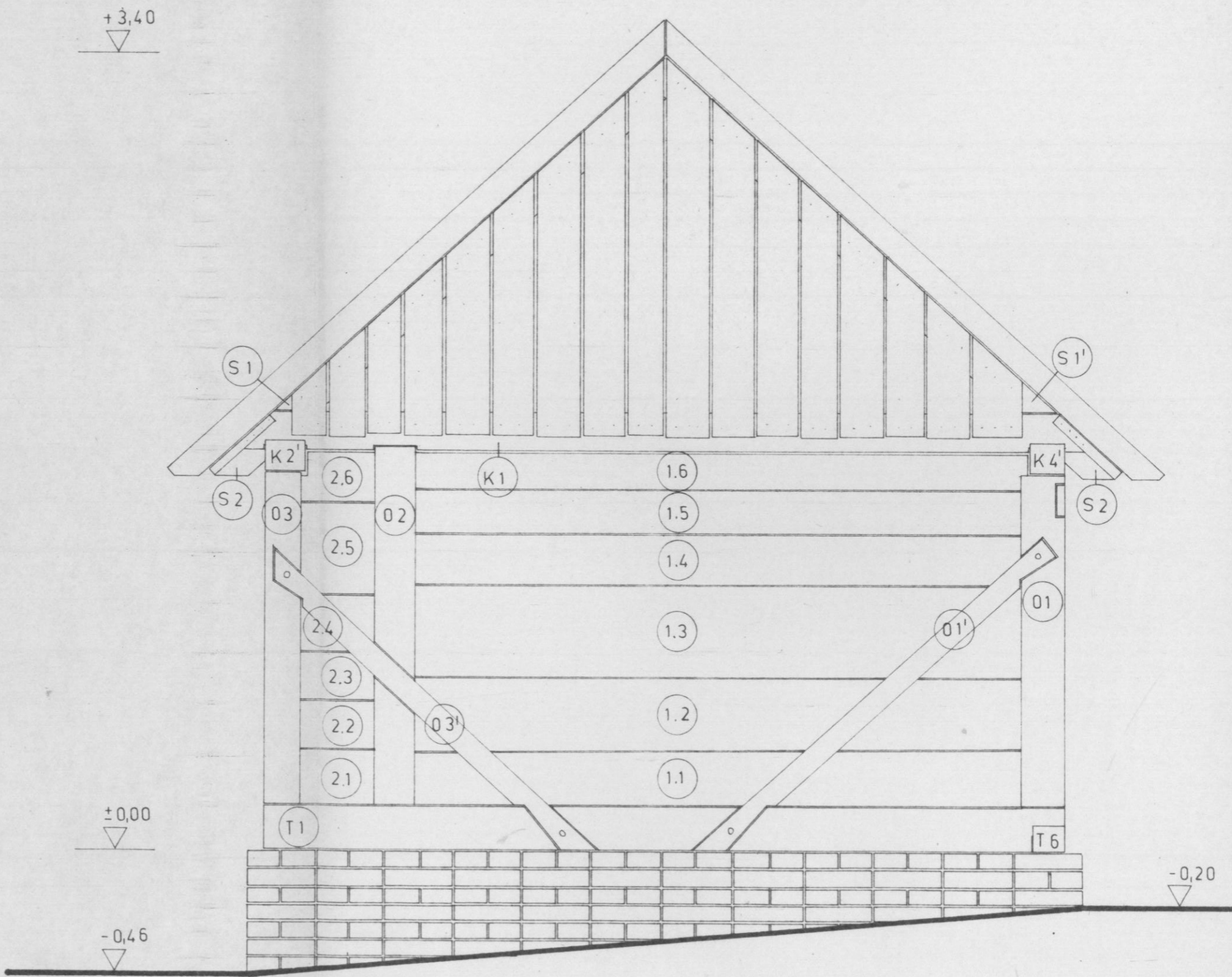


HIDAS BONTÁSI TERVE
SOMOGYSZOB, LATINCA U. 34.

KELETI HOMLOKZAT M:1:20

János János

Felmérő, szerkesztő, rajzoló: Sási János múzeológus 1983.



- Ⓢ-Ⓢ' SZARUFA
- Ⓚ KOSZORÚ- ÉS KÖTÖGERENDA
- ⒶH ÁTHIDALÓ
- Ⓐ AJTÓ
- Ⓚ OSZLOP
- Ⓚ TALPGERENDA



HIDAS BONTÁSI TERVEK
SOMOGYSZOB, LATINCA U. 34.

KERESZTMETSZET M=1:20

Sási János

Felmérő, szerkesztő, rajzoló: Sási János múzeológus 1983.

