



ÖSSZTÖ: HORÁNYA BARNA

ÖSSZTÉS IDEJE: 1976.

TART.: ZSELICI FALUÉRTÉK (új-sáprék)

1 lap

FÖLDRAJZI MUTATÓ: SZENNA

SÁKIMUTATÓ: XXXIV

PAPÍRIPARI VÁLLALAT



KISKUNHALASI GYÁRA

LELTÁRKÖRÖS

ÁTVÉNYTVE AZ ÉGTS. LTK. 4049-es TÉTELE ALÓL.

1976. július 23.
Somogyi Néplap

4049 faldó!

IV/64/581



Zselici falumúzeum

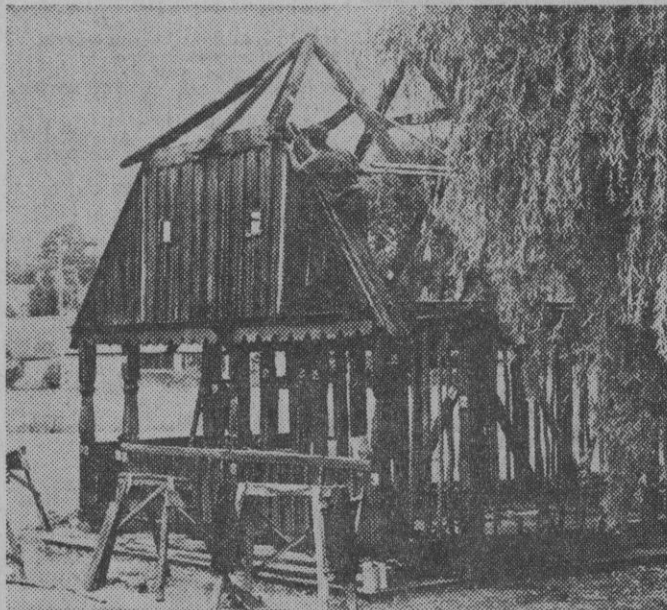
Áll már az első ház

Szennát jelölték ki a Somogy megyei néprajzi gyűjtemény bemutatásának a színhelyét. 1971-ben a Somogy megyei Tanácsi Tervező Vállalat dolgozta ki a falumúzeum tervét. Újszerű megoldás, hogy Szenna szerves részeként illeszkedik a szabadtéri néprajzi gyűjteménya településbe. A program szerint öt év alatt készül el a zselici falusi építészeti bemutató falumúzeum.

A pusztulás előtt, szinte a huszonnegyedik órában bontották le a mintegy százéves rinyakovácsi parasztházat, melynek felállítását a napokban kezdték. Szigetvári Györggyel, a tervező vállalat igazgatójával a helyszínen szemléltük meg a munkálatoakat, s beszélgettünk a népi építészeti emlékek helyreállításáról.

A Somogy megyei Tanács évi félmillió, az Országos Műemléki Felügyelőség százötvenezer forinttal segíti a falumúzeum kialakítását. Csökölyi, rinyakovácsi, kisbajomi falusi építészeti emlékek — megőrzésre és bemutatásra méltó házak — közül választják ki a felállításra alkalmasakat.

— Van-e sajátos zselici építkezés?



— A zselici építkezésnek az a sajátos vonása, hogy diszebben faragták az oromfalakat itt, mint máshol, illetve a házak körben pitvarosak. Tetőfedésre zsúpot használtak. A csökölyi termelőszövetkezet rozst termel azért, hogy a régi falusi házak a falumúzeumban hű képet mutassa-

nak a hagyományos építkezésről.

A szennai termelőszövetkezet brigádja és a Kaposvári Városgazdálkodási Vállalat dolgozik a falumúzeum első házában. Fekete Pálnak, a tsz üzemegység-vezetőjének a háza éppen szembenéz a falumúzeummal. Övé a megváltozott ízlés, igény alapján készült.

— Az emlékeket meg kell őrizni — mondta, mikor újszerű feladatokról kérdeztem. — Szívesen dolgozunk itt, hiszen a falumúzeumot magunkénak érezzük.

A rinyakovácsi ház padlózatát barna lében áztatják, tartósítják. A falumúzeum építői gondosan ügyelnek arra, hogy hűek maradjanak a ház egykori építőinek mesterségbeli tudásához is.

— Milyen lesz a falumúzeum?

— A templomdomb alkalmas arra, hogy itt mutassák be a Rippl-Rónai Múzeum kopjafagyűjteményét, arrább állítjuk fel a szalacskaiké háza megmaradt darabjait. Ez utóbbi nem lesz könnyű feladat — mondja Szigetvári György. S mégis bizakodik: a helyi termelőszövetkezet brigádjának a dolgozói ezt a munkát is vállalták.

A présházat még az idén összeállítják, rövidesen pedig bontani kezdik Szennán az egyik gazdasági épületet, melyet a rinyakovácsi lakóház mögött állítanak föl. Az őszi szél megkezdik a környék parkosítását, őshonos zselici fákat ültetnek.

A falumúzeum építkezésétől pár száz méterre van az elhunyt mesemondó, Lidi néni talpasháza. Helyreállítják azt is. A szabadtéri néprajzi bemutató ezzel a régi emlékekkel is gazdagodik.

H. B.