



GYŰJTŐ: SM TANÁCS TERVEZŐ VÁLL.

GYŰJTÉS IDEJE: 1977.

TART.: SZENNA, KOSSUTH L. U. 22. NÉPI JELEGEI
LAKÓHÁZ NYENKÉIKTELDÉRESI DOKUMENTÁCIÓSAHOZ

6 lap, 8 rajz, 15 foto

TÖLDOROSI MUTATÓ: SZENNA

SAK MUTATÓ: X . 2.

PAPÍRIPARI VÁLLALAT



KISKUNHALASI GYÁRA

LELTÁRONÁS

ÁTVÉZETVE AZ EBTS. LTK. 3699-Ú TÉTELE ALÓL.

3699



IV/64/252.



Somogy megyei Tanácsai Tervező Vállalat
Kaposvár, Rákóczi tér 12/a.
Telefon: 14-120.

Jelzőszám: 77-13.

K Ü L Z E T L A P

a Szenna, Kossuth Lajos utca 22.szám alatti népi jellegű lakóház műemlékfelmérési dokumentációjához.

Felmérők:

L. SZABÓ TÜNDE
.....
/: L.Szabó Tünde :/

Somogyi Ágnes
.....
/: Somogyi Ágnes :/

Margittai Lászlóné
.....
/: Margittai Lászlóné :/

Fotók:

L. SZABÓ TÜNDE
.....
/: L.Szabó Tünde :/

Irodavezető:

Kiss János
.....
/: Kiss János :/

Főmérnök:

Móring Ede
.....
/: Móring Ede :/

Igazgató:

Szigetvári György
.....
/: Szigetvári György :/

Kaposvár, 1977.szeptember

Somogy megyei Tanácsai Tervező Vállalat
Kaposvár, Rákóczi tér 12/a.
Telefon: 14-120.

2./ Tartalomjegyzék

a Szenna, Kossuth Lajos utca 22.szám alatti népi jellegű
lakóépület műemlékfelmérési tervdokumentációjához.

- 1./ Külzetlap
- 2./ Tartalomjegyzék
- 3./ Műszaki leírás
- 4./ Felmérési tervanyag

É - 0	helyszínrajz	1:2000
É - 1	helyszínrajz	1:200
É - 2	alaprész	1:50
É - 3	metszet	1:50
É - 4	Ny-i homlokzat	1:50
É - 5	D-i homlokzat	1:50
É - 6	K-i homlokzat	1:50
É - 7	É-i homlokzat	1:50

- 5./ Fényképfelvételek /fotójegyzék alapján/

Somogy megyei Tanácsai Tervező Vállalat
Kaposvár, Rákóczi tér 12/a.
Telefon: 14-120.

M ü s z a k i l e i r á s

a Szenna, Kossuth Lajos utca 22.szám alatti népi jellegű lakóépület műemlékfelmérési tervdokumentációjához.

1./ Szenna története:

Szenna, Kaposvártól délnyugatra fekvő, zselici község. Szenna 1443-ban ZANA, 1446-ban ZENNA alakban fordul elő a kaposvári vár tartozékai között.

Az 1695-ös összeírás a török uralom után arról tudat, hogy Szennában 10 régi telken 15 jobbágycsalád él.

Szenna ebben az időben szabálytalan halmaz falu volt.

A jobbágyfelszabadítás, telkesítés után a halmazfalu fokozatosan utcás, telkes szerkezetű faluvá alakul át. A falu még meglévő, múlt századi lakóépületeire jellemző a hármas alaprajzi elrendezés /szoba-konyha-kamra/, a faragott oszlopokkal díszített oldaltornác és a csonkakontyos zsuppfedéssel ellátott tetőszerkezet.

A faluban még ma is több műemlékjellegű, népi lakóház található, /pld. Árpád u.38, Árpád u.85./ és a Kossuth Lajos utca egyik házát 1975-ben vásárolta meg és telepítette át a Szentendrei Szabadtéri Múzeum az országos skanzenbe.

2./ Az épület leírása:

A felmért lakóépület a Kossuth Lajos utca Keleti oldalán áll, fésűs beépítési móddal, közvetlenül az utcavonalon, előkert nélkül. A falurész régi neve az ugynevezett "Deákszer" volt. Tulajdonosa: VINCZE JÓZSEF.

Műemlékjellegű védettséget a Somogy megyei Műemléki Albizottság felterjesztésére 1976-ban kapott. /Védetté nyilvánítás száma: 13465/1976./

Az épület szoba-konyha-szoba elrendezésű.

Mindhárom helyiség az oldaltornácra nyílik. Az oldaltornác egy része alatt földpince helyezkedik el, amely a fekvő pinceajtón át közelíthető meg. A konyha eredetileg füstökonyhás volt, kemencével, sárpadkával és katlanhellyel, de később átépítették. A tüzelőberendezést elbontották és kéményt építettek. Ugyancsak elbontásra került a már csak néhány szem található belőle, a régi barnamázás szemeskálya.

A padlásra régen a füstökonyha mennyezetén lévő nyíláson át is fel lehetett jutni, ma csak az utcai homlokzat oromfalán lévő ajtón át közelíthető meg.

Az épület favázás talpas, ház, melynek utcai szobája tömésfalból készült. Egyéb helyen a falak karóvázások, sártapasztással. Nyílászárók nagyrészt eredetiek. Fűdém pórfűdém, szobák felett fűrészelt, konyha felett hasított deszkaborítással.

Tetőszerkezet torokgerendés, üres fedélszék. Tetőhéjalás zsufffedés.

Padlóburkolat: döngölt föld.

Fából faragott tornácoszlopai különösen szépen faragottak.

3./ Az épület állapota:

Az épület elhanyagolt állapotban van. A nestergerendák több helyen megrepedtek, az épület északi fala bedőlt.

A tetőszerkezet több szarufája elkorhadt, a gerincnél az egész tetőszerkezet szétnyílt, a zsufffedés teljes felületen kicserélésre szorul. Általában, teljes épület vonatkozásában sürgető a felújítás.

4./ Belső berendezés:

Az eredeti berendezésből már csak az első szobában található néhány darab. Két ágy, ruhásszekrény, keményfa asztal és fiókos szekrény.

5./ Környezete:

A telken, a lakóépület mögött kisméretű istálló és hozzá-
épített, sövényfalu szín helyezkedik el. A műemléki védelem
a melléképületre is kiterjed. A lakóházzal szemben kerékeskut,
az istállóval szemben félnyeregű tyúkól épülete..

6./ A felmérés körülményei:

A felmérést három személy végezte, szeles, napos időben.
Mérési eszközök: 10 m-es acél mérőszalag, 2 m-es acél mérő-
szalag és 2 m-es összecsuksútható mérőléc.

14/64/267



Somogy megyei Tanácsai Tervező Vállalat
Kaposvár, Rákóczi tér 12/a.
Telefon: 14-120.

5. FOTÓJEGYZÉK

a Szenna, Kossuth Lajos u.22.szám alatti népi jellegű lakóépület
mémlelőkifelemérési tervdokumentációjához.

- 1./ Épület nyugati homlokzata
- 2./ Nyugati homlokzat részlete padlásfeljáróval
- 3./ Déli homlokzat részlete
- 4./ Keleti " "
- 5./ Távlati kép az udvar felől
- 6./ Sövényfonott melléképület az udvaron
- 7./ Déli tetőrészlet
- 8./ Sarokrészlet az udvar felől
- 9./ Déli tornácrészletek
- 10./ " "
- 11./ " a tulajdonossal
- 12./ " "
- 13./ Sövényfonott pajta keleti homlokzata
- 14./ " részlete
- 15./ Istálló bejárati részlete











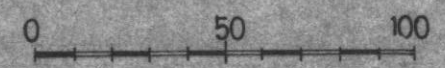
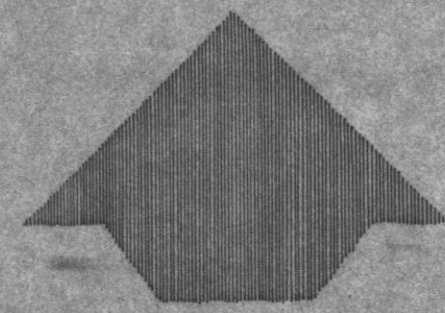


3699.

TV/64/252



Somogy Megyei Múzeum
NA-1600
Néprajzi osztály

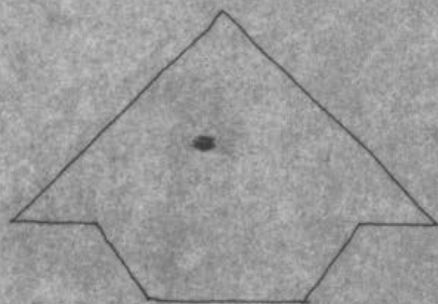
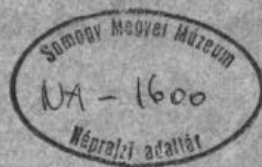


M = 1:2000

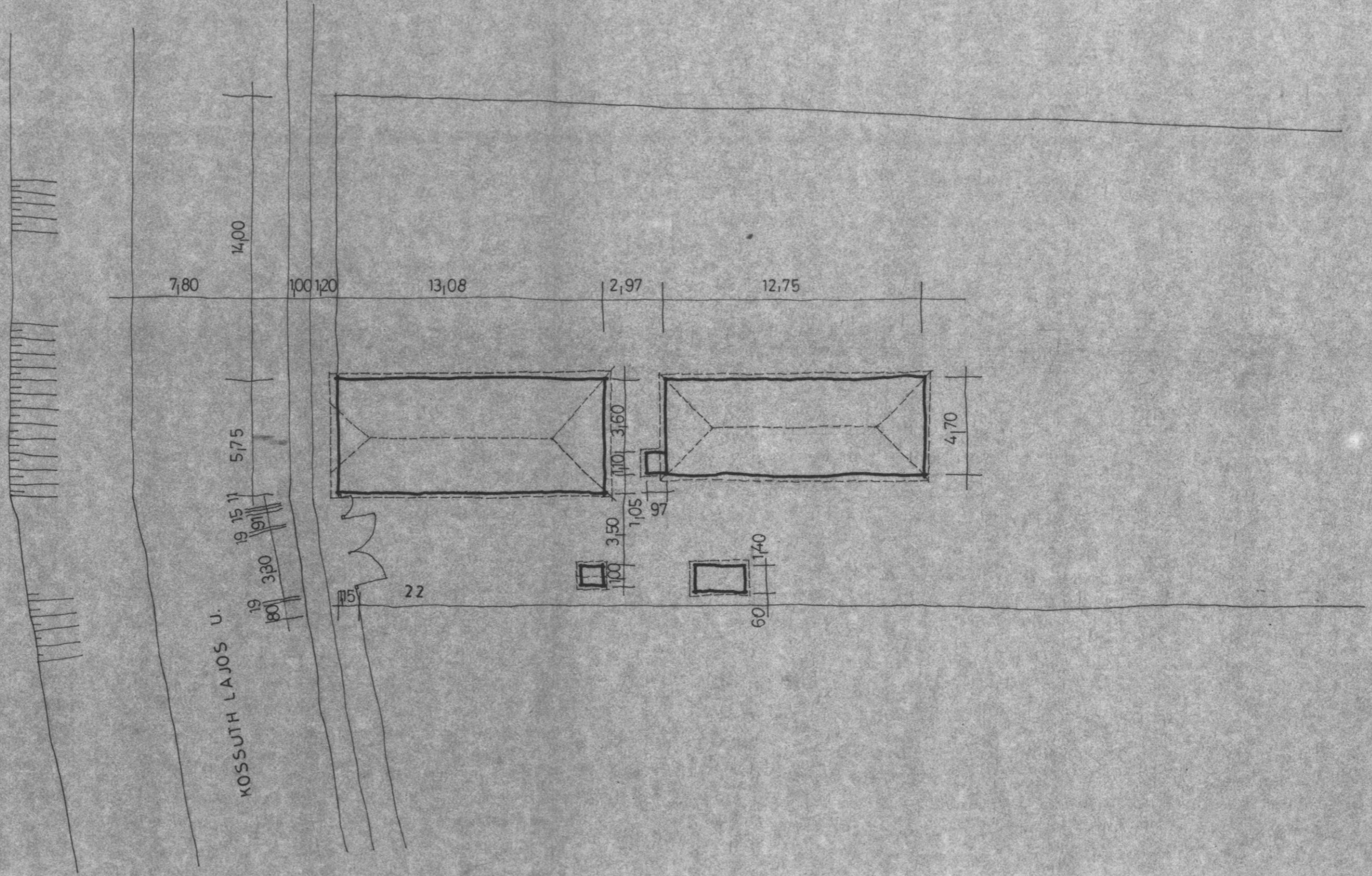
M.J. LAKÓÉPÜLET FELMÉRÉSE		EO	
Szenna, Kossuth L. u. 22	0,13	1:2000	
HELYSZINRAJZ	77-13		
	F.T.	1977. VII.	
Margittainé	L. Szabo Tünde	Kiss J.	Möring E. Szigetvári Gy.

3699.

IV/64/254.



SZENNYVIZ-ELVEZÉS		SZENNYVIZ-ELVEZÉS		E1
KAPCSAN RÁ		KAPCSAN RÁ		
"MJ" LAKÓÉPÜLET FELMÉRÉSE				
SZENNA, KOSSUTH L. U. 22.		0,20	1:200	
HELYSZÍNRAJZ		77-13		
		F. I.	1977. VII.	
Margittai Lászlóné	L. Szabo T. Kiss J.	Möring E.	Szigetvári Gy.	



3699.

IV. 164/255



E2

NÉPI LAKÓHÁZ FELMÉRÉSE "M. J"

SZENNA, KOSSUTH L. U. 22

0,30

1:50

ALAPRAJZ

77-13

F. T.

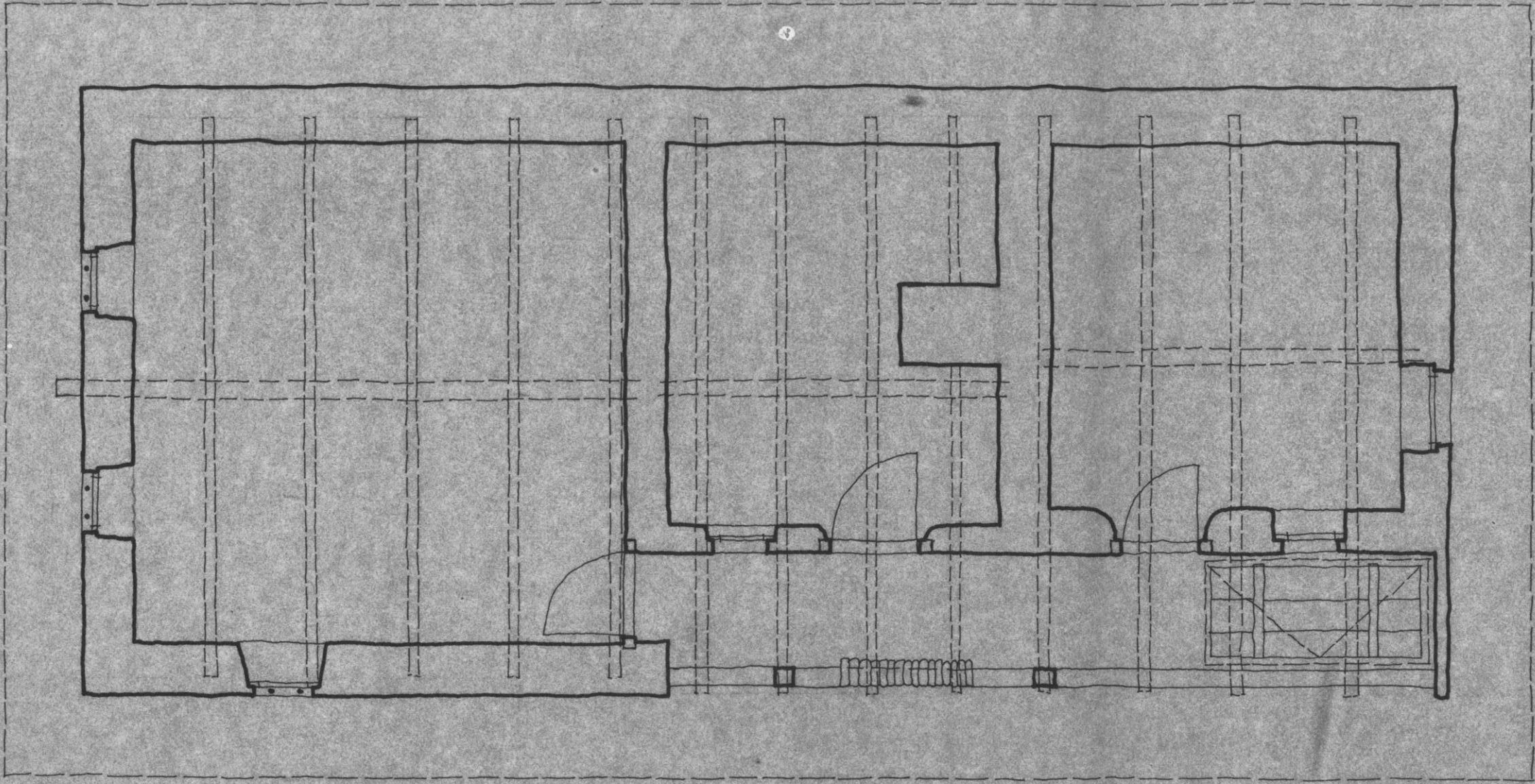
1977. IX.

Margittai Lászlóné

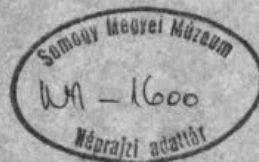
L. Szabó T. Kiss

Móring

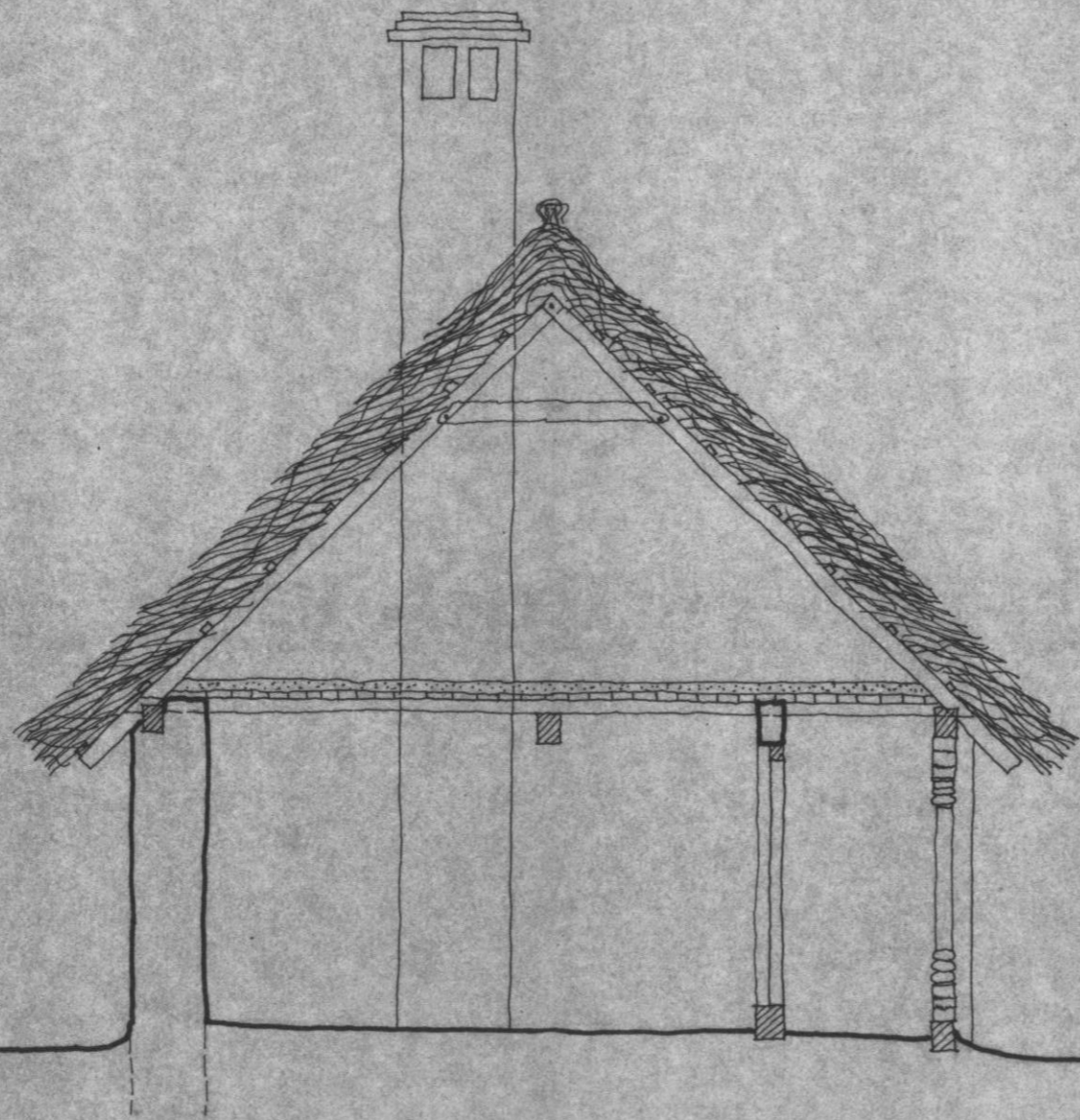
E. Szigetvári



3699. IV/64/256



			E3
	NÉPI LAKÓHÁZ FELMÉRÉSE „MJ”		
	SZENNA, KOSSUTH L.U. 22.	0,30	1:50
	METSZET	77-13	
		F.T.	1977 IX
Margittainé	Somogyi A. L. Szabó T. Kiss		Möring E. Szigetvári



3699.

TV/64/257



SOMOGYI MÚZEUM
KAPOSVÁR

E4

NÉPI LAKÓHÁZ FELMÉRÉSE

SZENNA, KOSSUTH L. U. 22.

0,30

1,50

NYUGATI HOMLOKZAT

77-13

F. T.

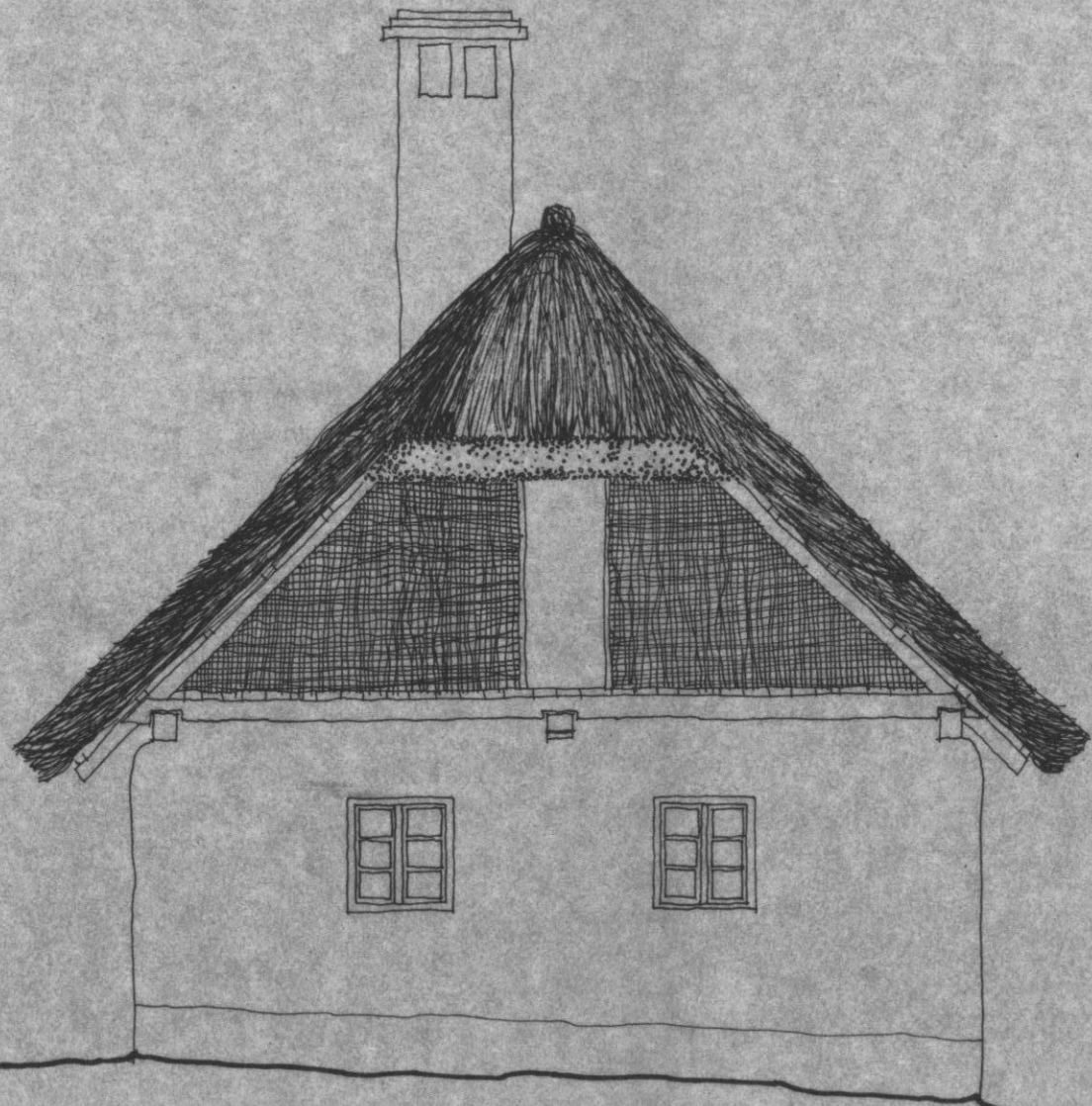
1977. IX.

Margitainé

Somogyi A. L. Szabó T. Kiss

Móring

E. Szigetvári Gy.



3699. IV/64/258

Somogy Megyei Mérés
KA-1600
Néprajzi adattár



E5

NÉPI LAKÓHÁZ FELMÉRÉSE „M.J.”

SZENNA, KOSSUTH U. 22.

0,30

1:50

DÉLI HOMLOKZAT

77-13

F.T.

1977 IX.

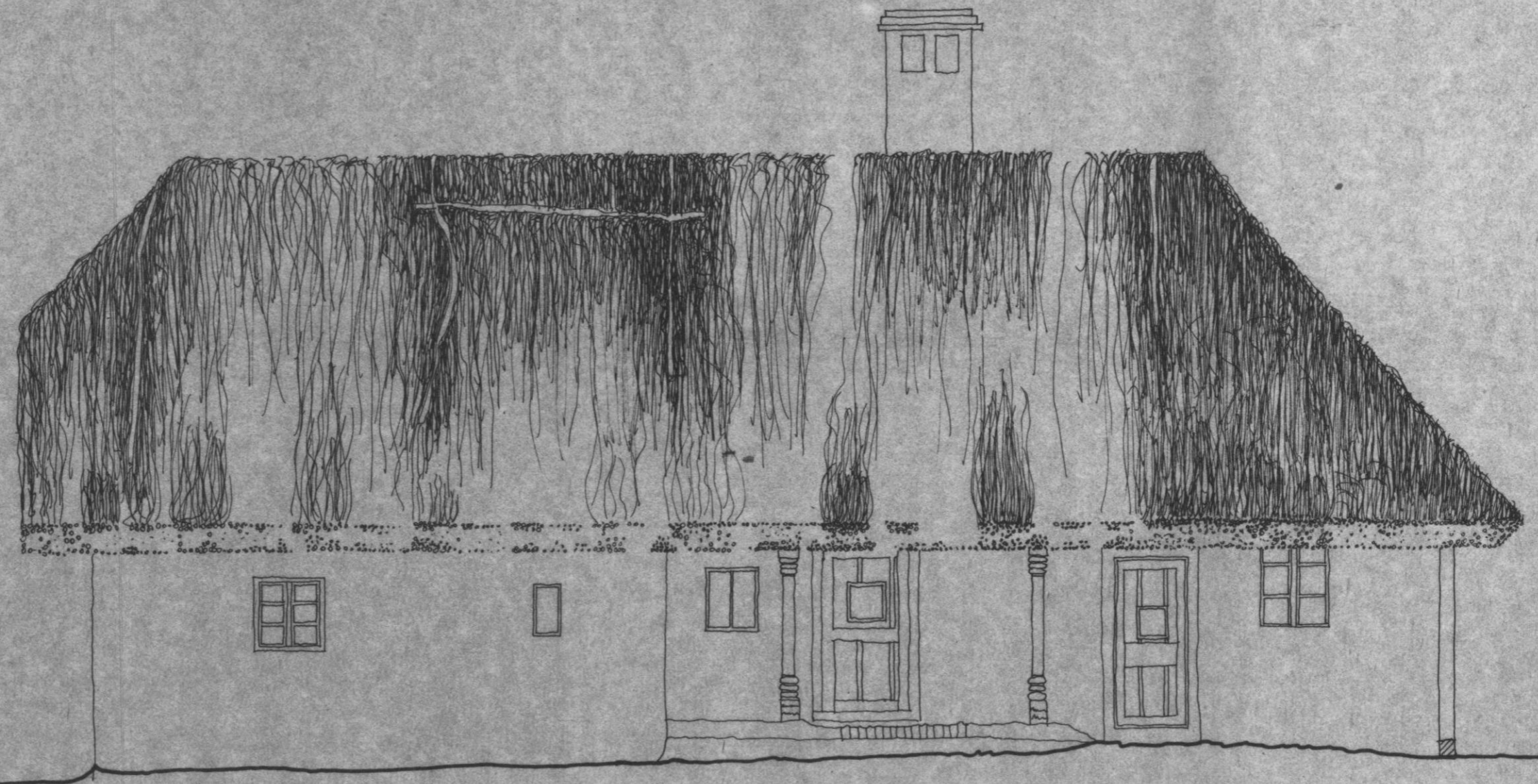
Márta

Somogyi

A. L. Szabó

T. Kiss

Mária F. Szaewari



3699. IV/64/259



Somogy Megyei Múzeum
NA-1600
Néprajzi adattár

Somogy Megyei Múzeum
KAPOSYKA

NÉPI LAKÓHÁZ FELMÉRÉSE 'M.J'

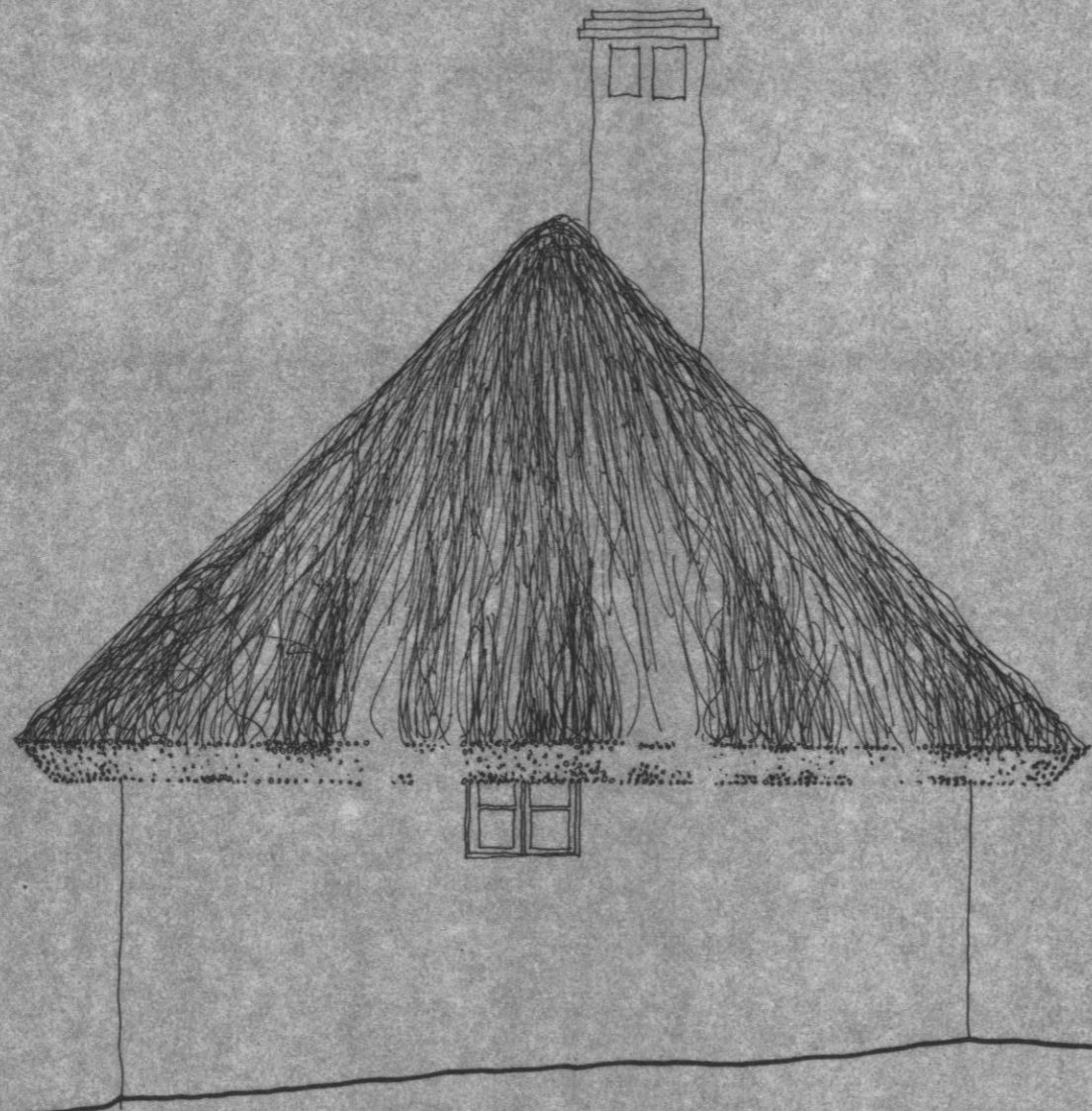
E6

SZENNA, KOSSUTH L.U. 22. 0,30 1:50

KELETI HOMLOKZAT. 77-13

F.T. 1977. IX.

Margittai né
Somogyi A. L. Szabo T. Kiss J. Maring E. Szigetvári



3699.



SOMOGYI MÚZEUM KAPOSVÁR

E7

"MJ" LAKÓÉPÜLET FELMÉRÉSE

SZENNA, KOSSUTH L. U. 22. 0,30 0,50

ÉSZAKI HOMLOKZAT 77-13

F.T. 1977. X.

Marrattaine Somogyi A LSzabó T. Kiss Möring E Szigetvári

