

GYŐTŐ: SMTANÁCS TERVEZŐ VÁLL.

GYŐTÉS IDEJE: 1973.

TART.: SZENNA, KOSSUTH U. 5.

NÉPI TŰENL. DOK.

6 lap, 11 rajz, 8 foto

FÖLDRAJZI MUTATÓ: SZENNA

SAKIMUTATÓ: X. 2.

PAPÍRIPARI VÁLLALAT



KISKUNHALASI GYÁRA

LELTÁRKÖNYS

ÁTVEVETVE AZ EGYS. LTK. 2402-es TÉTELE ALÓL.

2402



IV/64/74

Somogy megyei Tanácsai Tervező Vállalat
Kaposvár, Rákóczi- tér 12/a.
Telefon: 14-120.



Jelzőszám: 10021.

KÖLZETLAP.

A Szenna, Kossuth Lajos. u. 5. sz. alatti műemlékjellegű népi lakóépület felmérési dokumentációjához.

Felmérők:

L. Szabó Tünde
L. Szabó Tünde.

Sási János
Sási János.

Varga Tiborné
Varga Tiborné.

Irodavezető:

Kampis Miklós
Kampis Miklós.

Főmérnök:

Móring Ede.
Móring Ede.

Igazgató:

Szigetvári György.
Szigetvári György.

A dokumentáció lapszáma: 6 db. gépelt lap.
10 db. fénymásolt lap.

összesen: 16 db. lap.

Kaposvár, 1973. VIII. 15.



Somogy megyei Tanácsai Tervező Vállalat
Kaposvár, Rákóczi- tér 12/a.
Telefon: 14-120.

TARTALOMJEGYZÉK.

A Szenna, Kossuth Lajos-u. 5.sz. alatti műemlékjellegű, népi lakóépület felmérési tervdokumentációjához.

1./ Külszetlap.

2./ Tartalomjegyzék.

3./ Műszaki leírás.

4./ Fényképjegyzék.

5./ Mellékletek:

É0. Átnézeti helyszínrajz	1:2000
É1. Helyszínrajz	1: 500
É2. Alaprajz	1: 50
É3. Metszet a szobán át,	1: 50
É4. Metszet a konyhán át	1: 50
É5. Keleti homlokzat	1: 50
É6. Déli homlokzat	1: 50
É7. Nyugati homlokzat	1: 50
É8. Északi homlokzat	1: 50
É9. Szoba tüzelőberendezése	1: 10
É10. Konyha tüzelőberendezése	1: 20

Fényképfelvételek.



Somogy megyei Tanácsi Tervező Vállalat
Kaposvár, Rákóczi- tér 12/a.
Telefón: 14-120.

M Ű S Z A K I L E I R Á S .

A Szenna, Kossuth Lajos-u. 5.sz. alatti műemlékjellegű, népi lakóépület felmérési dokumentációjához.

1./ Története:

A lakóépület jelenlegi tulajdonosa és kezelője özv. Rudán Pálné Hrsz: 70.

Az építési idő pontosan nem ismert, a jelenlegi tulajdonos 1950 óta lakik benne. A falubeli öregek az épületet kb. 150 évesre becsülik. A tűzelő berendezés mai formában már az 1950-es megvételkor megvolt, de eredetileg füstöskonyhás volt.

A tetőtér faanyagá ma is fekete a hajdani koromtól és füsttől.

Az Országos Műemléki Felügyelőség az épületet 1972-ben műemlék jellegűvé nyilvántartotta.

Távlatban eredeti helyén, in situ kerül helyreállításra.

2./ Az épület leírása:

A lakóház az un. DEAKSZER első épülete. Az utcában még ma is áll 6-8 db. hasonló lakóház. Eredetileg három helyiségből állt. szoba, konyha és kamrából. Később az épület nyugati végéhez egy újabb helyiséget építettek, úgy az eredeti kamra "hátsó szobává" alakult.

Elő és oldaltornácos lakóépület. Füstöskonyhája átépült, jelenlegi kemencéje és katlanja nem eredeti, de a felmérési dokumentációban szerepel.



Falszerkezete: favázás "talpasház" talpgerenda alapzatú, karóvázás, sárral tapasztott falazattal.

Tetőszerkezete: utca felől csomkakontyos, udvar felől kontyolt nyeregvető szerkezet, torokgerendás, zsuppszalma fedéssel.

Padlóburkolat: döngölt föld, tornáccon laptégla burkolat.

Födém: mestergerendás pórfödém.

Nyílászárók: ajtók eredetiek, fából készültek, az ablakokat már kicserélték, nagyobb méretűek.

Különösen szépek a tornácszlopok.

3./ Az épület állapota:

A lakóépület nagyon elhanyagolt állapotban van. Az épület északi fala bedőlt a hátsó szobában. A zsuppfedés majdnem teljes egészében felújításra szorul.

Ugyancsak megerősítendő a kamrabővítés alapzata is.

Az épület állapotát jól szemléltetik a fényképfelvételek.

4./Belső berendezése:

Füstökonyháját átépítették, jelenlegi kemencéje, katlanja, tűzhelye már másodlagos. A szeneskályha is elbontásra került.

Berendezési tárgyai közül eredetiek nincsenek.

5./Környezete:

Az épület előkerttel épült az ugynevezett DEÁKSZEREN. Ebben az utcában még áll néhány hasonló kialakítású ház. A századforduló körül, sőt az 1930-as években még majdnem az egész utca talpasházakból állt.

A telken jelentős gazdasági épület nincsen. A házhoz nem illő előregyártott betonkerítés elbontását javasoljuk.



6./ A felmérés körülményei:

Felmérést három személy végezte, szeles, napos időben.

Mérési eszközök: 50 m-es acél mérőszalag, 2 m-es összecseukható mérőléc és az épületről készült fényképfelvételek.



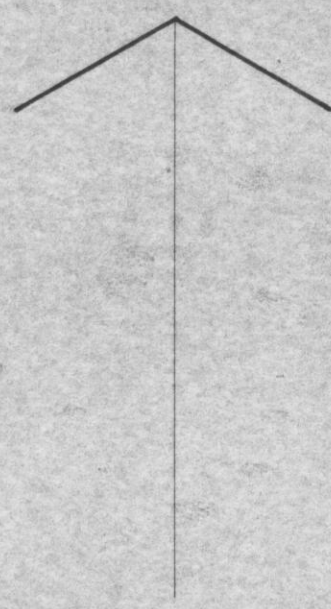
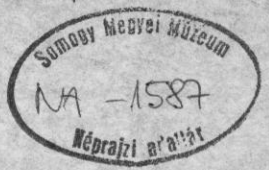
Somogy megyei Tanácsai Tervező Vállalat
Kaposvár, Rákóczi- tér 12/a.
Telefon: 14-120.

F É N Y K É P J E G Y Z É K .

A Szenna, Kossuth Lajos-utca 5.sz. alatti műemlékjellegű lakó-
épület felmérési dokumentációjához.

1. Keleti homlokzat / utcai/
2. Távlati kép az utca felől
3. Előtornác
4. Oldaltornác
5. Hátsó szoba tűzelőberendezése
6. Déli homlokzat / udvari /
7. Kamrabővítés udvari homlokzata
8. Beomlott északi fal

IV/64/75



SZENNA KOSSUTH L. U. 5. 0,16 m²

E0

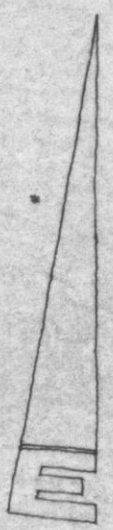
NÉPI JELLEGŰ LAKÓHÁZ [MJ]

SZENNA KOSSUTH L. U. 5. 0,16 m² 1:2000

ATNEZETI HELYSZINRAJZ 10021

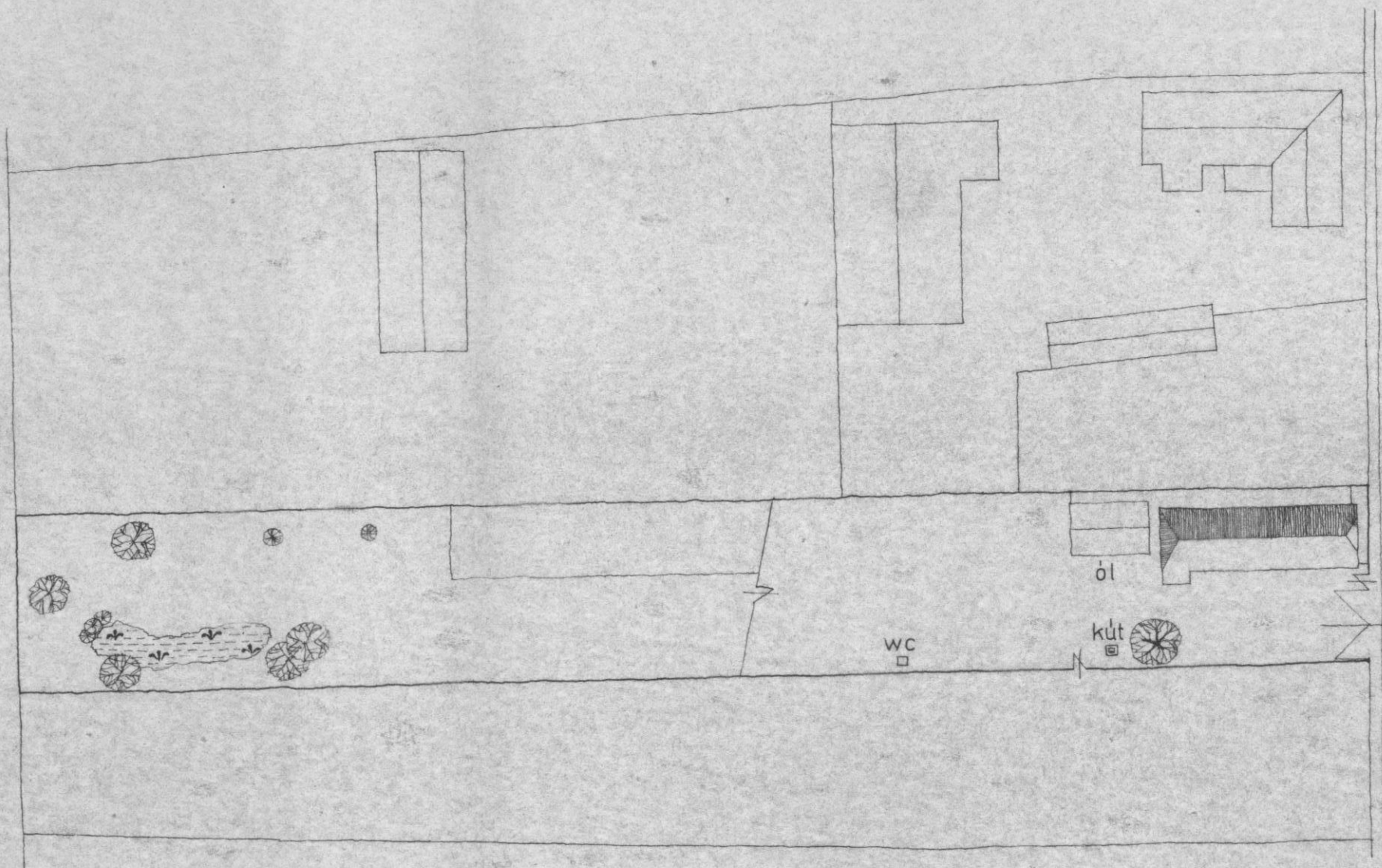
Varga Tiborné Sási Szabó T. Kampis M. Möring E Szigetvári Gyula

M.F. 1973. VIII.



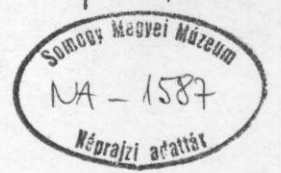
SOMOGY MEGYEI MÚZEUM		E ₁
NÉPI JELLEGŰ LAKÓHÁZ	/MJ/	
SZENNA, KOSSUTH L.U. 5.	0,16 m ²	1:500
HELYSZINRAJZ	10021	

Sási János, L. Szabó T., Kampis M., Moring E., Szigetvári Gy.
 1972. VIII. 10.



KOSSUTH L. UTCA

IV/64/77



NÉPI JELLEGŰ LAKÓHÁZ

[MJ]

E₂

SZENNA KOSSUTH L.U. 5

0,25 m²

1:50

ALAPRAJZ

100 21

M.F.

1973. VIII.

Varga Tiborné

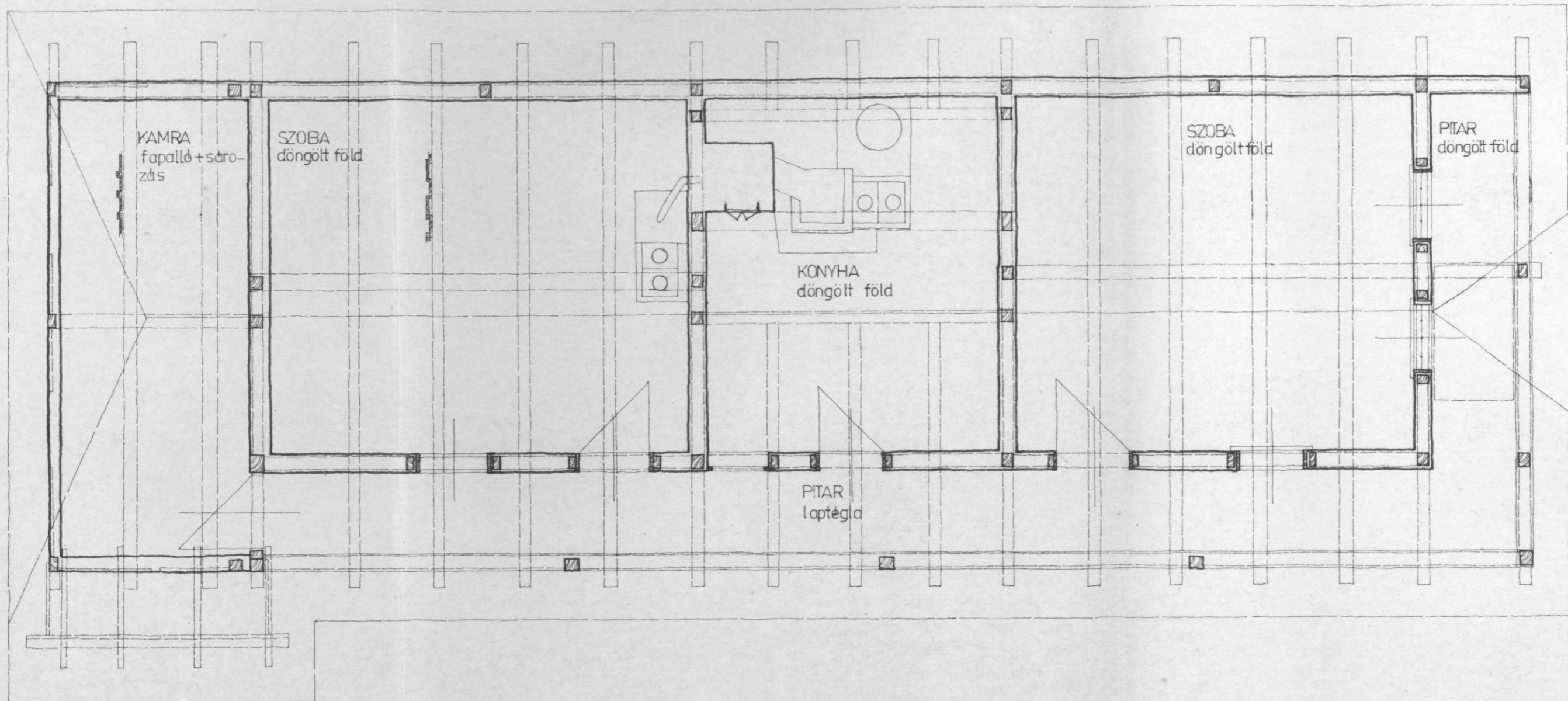
Sási J.

Szabó L.

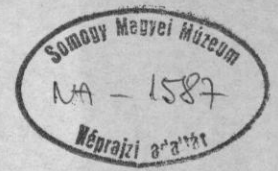
Kampis M.

Moring E.

Szigetvári Gy.

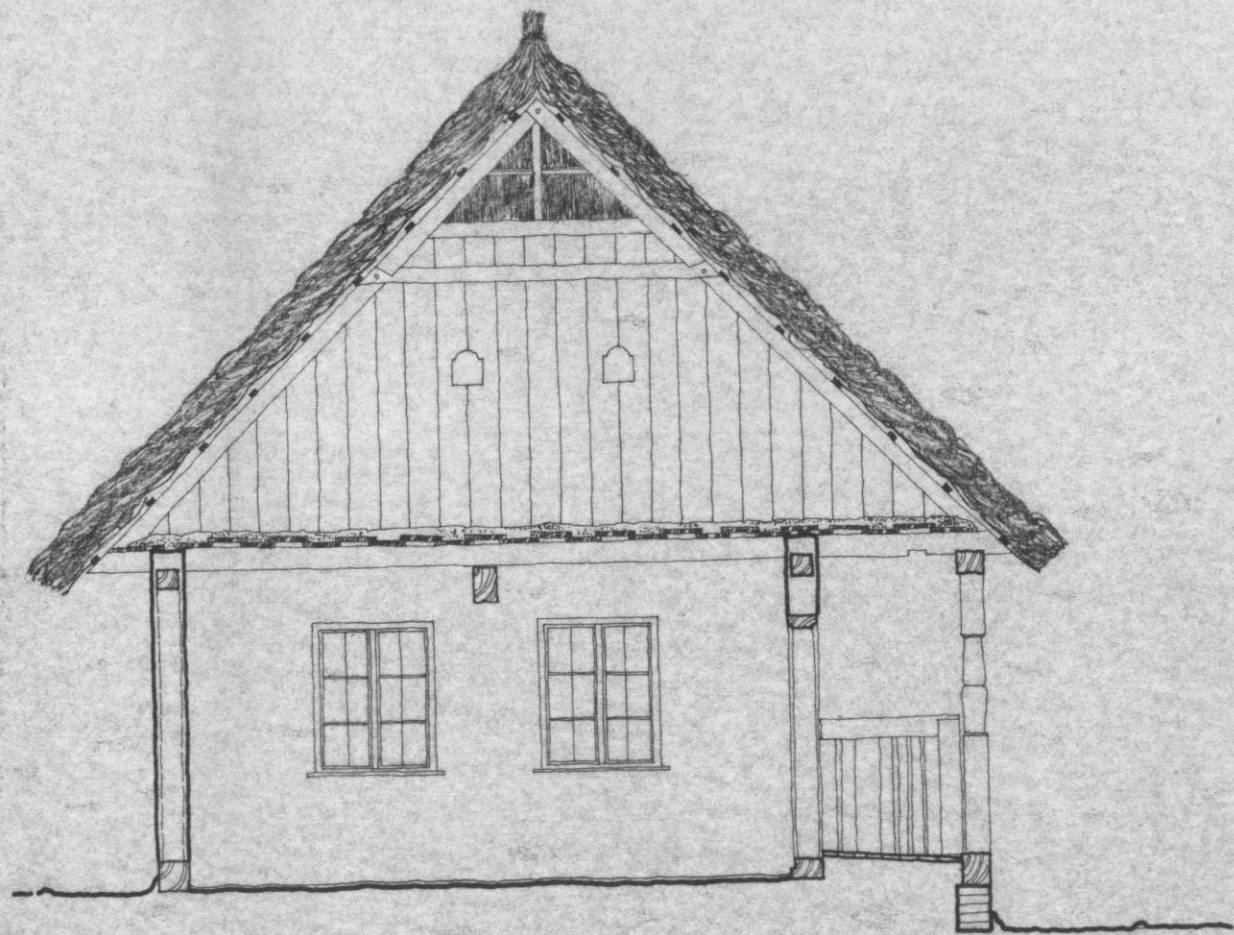


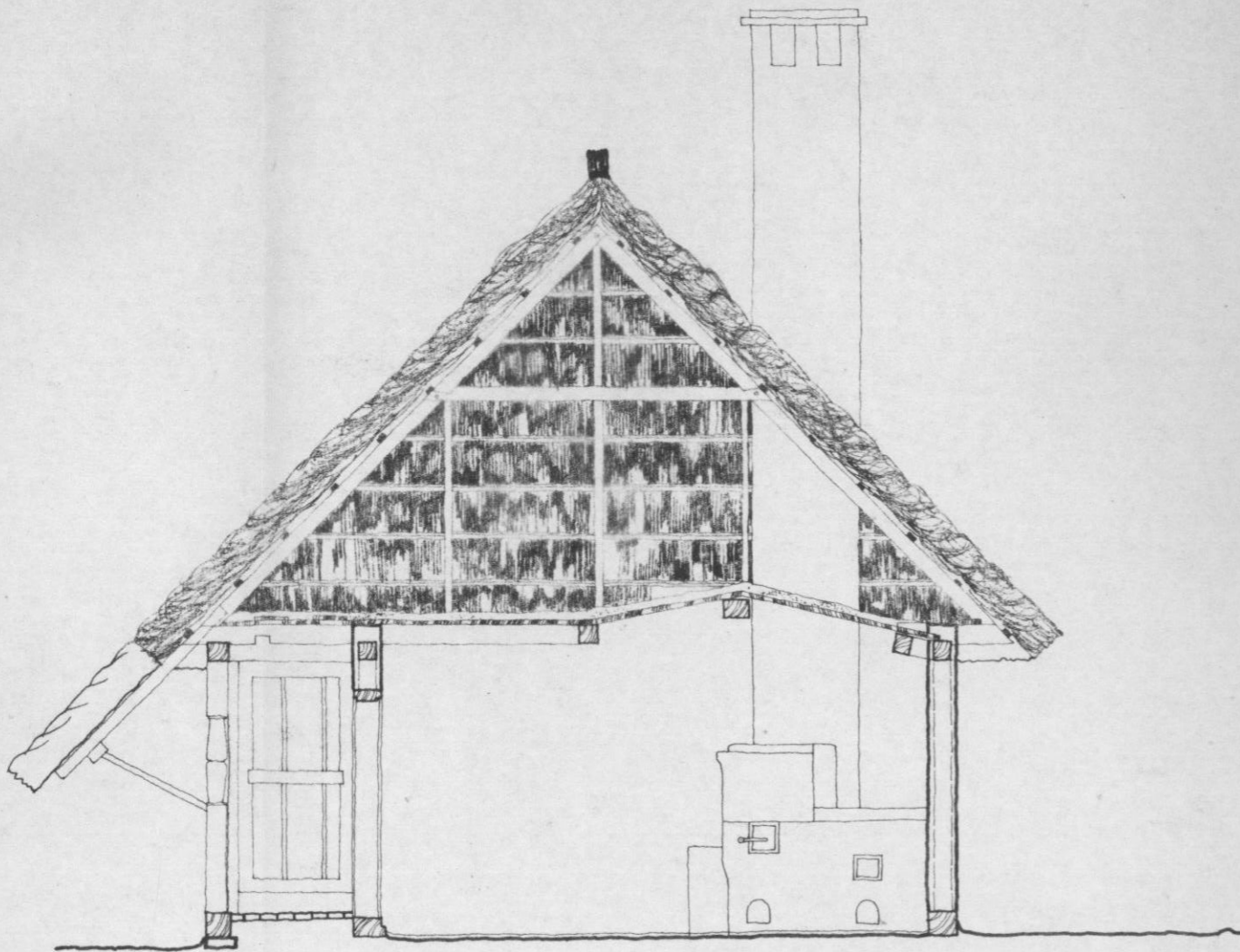
14/64/78



SOMOGY MEGYEI MÚZEUM		E ₃	
NÉPI JELLEGŰ LAKÓHÁZ		M J	
SZENNA KOSSUTH L.U. 5.	0,20 m ²		1:50
KERESZTMETSZET A	10021		
SZOBÁN KERESZTÜL		MF.	1973. VIII.

Varga Tiborné Sási *Sán János* Szigetvári *J. L. Szabó* Mór *T. Kampis* Győr *M. Möring* Győr *E. Szigetvári* Győr





E₄

NÉPI JELLEGŰ LAKÓHÁZ [M.J.]

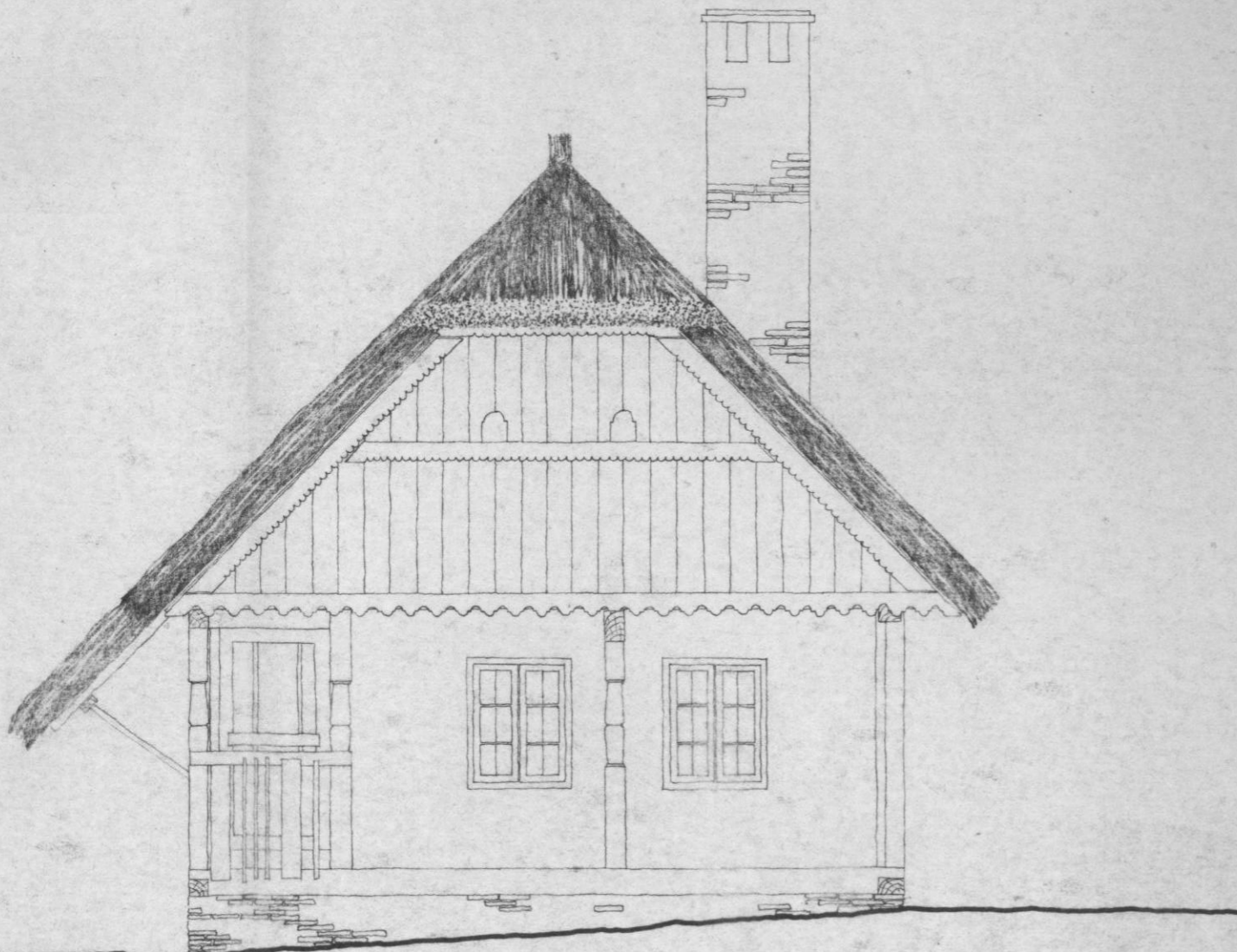
SZENNA KOSSUTH L. U. 5 0,25 m² 1:50

KERESZT METSZET A KONY- 100 21

HÁN KERESZTŰL MF.

Óné Varga Tiborne
Sári Sándor Sási J.
Sándor L. Szabó T.
KAMM Kampis
Honlap M. Mering
 1973. VII. Szigetvár

Somogyi Néprajzi Múzeum
 NA-1587
 Néprajzi adattár



E5

NÉPI JELLEGŰ LAKÓHÁZ /MJ/

SZENNA, KOSSUTH L.U.5. 0,10 m² 1:50

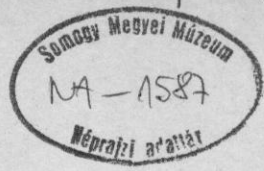
K-1 HOMLOKZAT 10021

MF 1973. VIII.

Sási János L. Szabó T. Kámpis M. Moring E. Szigetvári Gy.

2402

IV/64/81



NÉPI JELLEGŰ LAKÓHÁZ

/MJ/

E6

SZENNA, KOSSUTH U.5.

0,25 m²

1:50

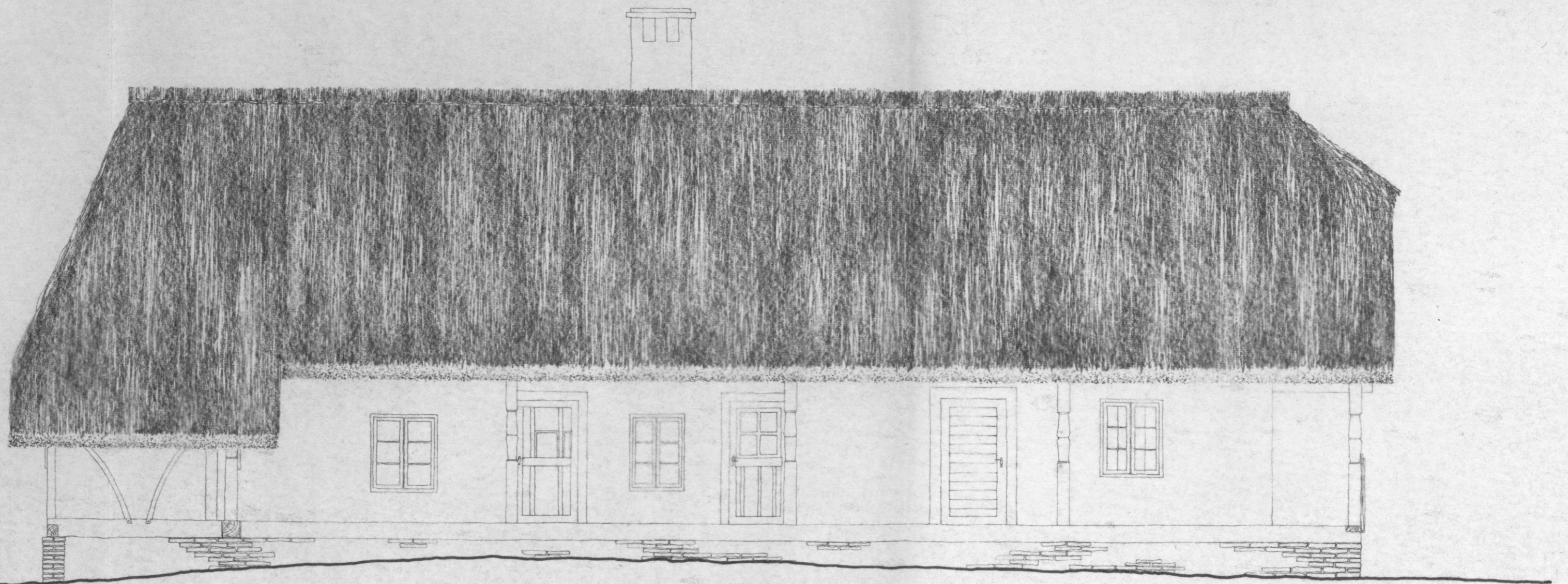
D-1 HOMLOKZAT

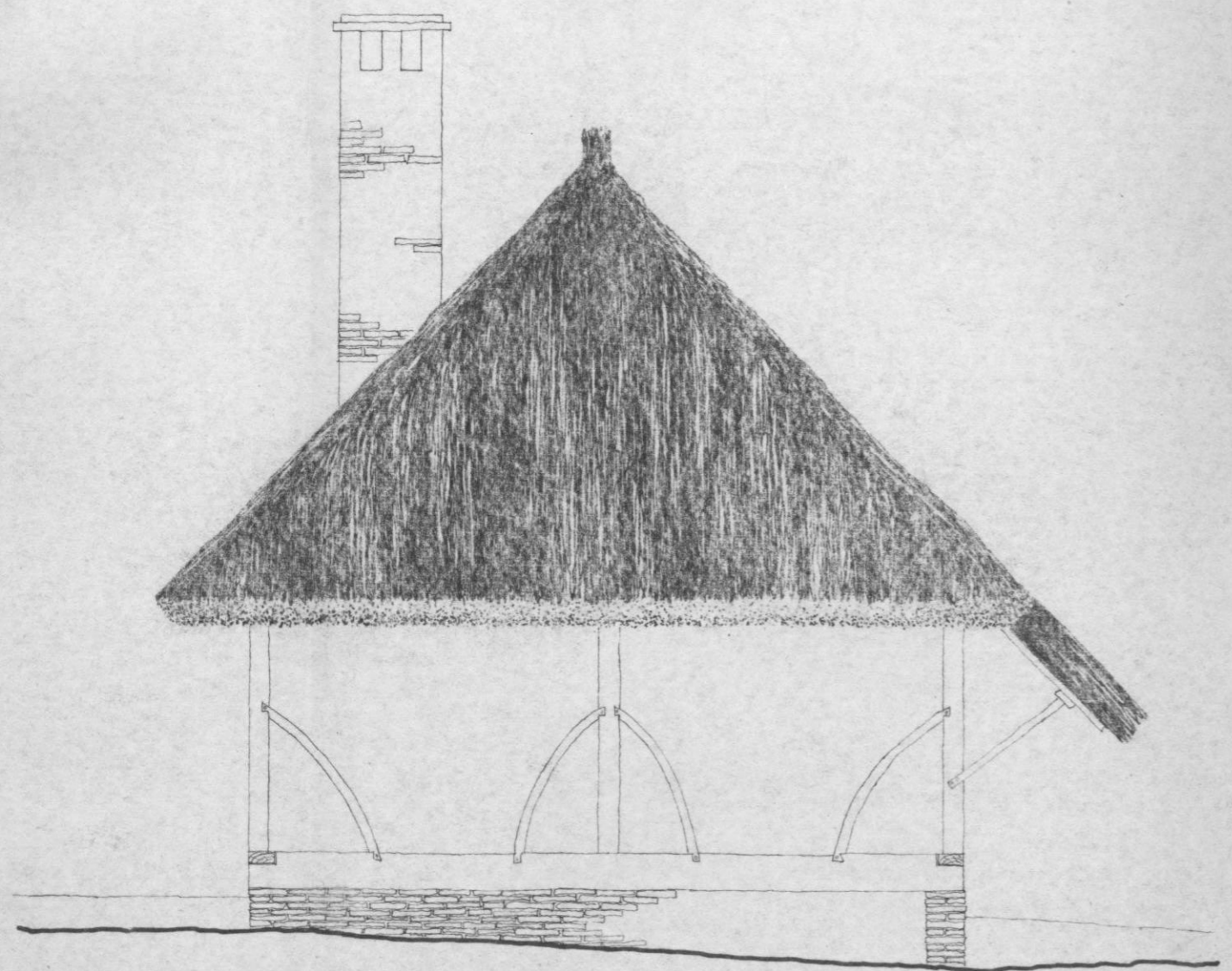
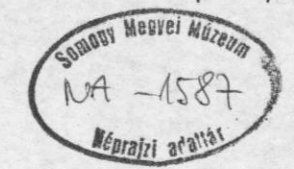
10021

MF

1973. VIII.

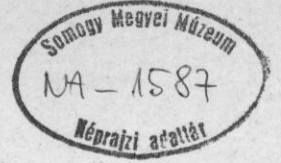
Sási János L. Szabo T. Kampis M. Moring E. Szigetvári Gy.



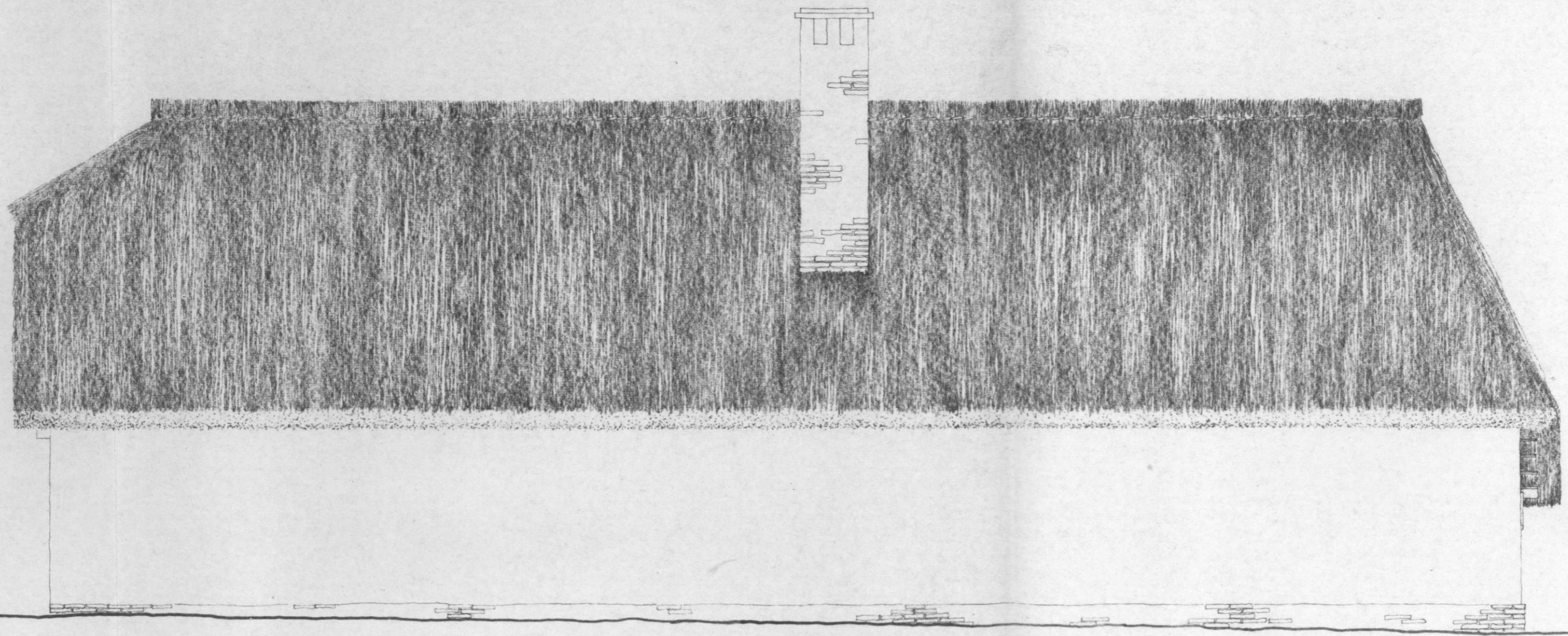


SOMOGY MEGYEI MÚZEUM		E-7	
NÉPI JELLEGŰ LAKÓHÁZ	/MJ/		
SZENNA, KOSSUTH L.U. 5.	0,10 m ²	1:50	
NY-I HOMLOKZAT	10021		
	MF	1973 VIII	
Sási János	L. Szabó T.	Kampis M.	Moring E., Szigetvári Gy.

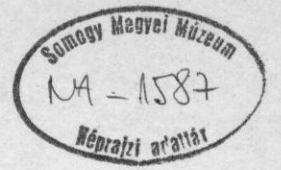
IV/64/83



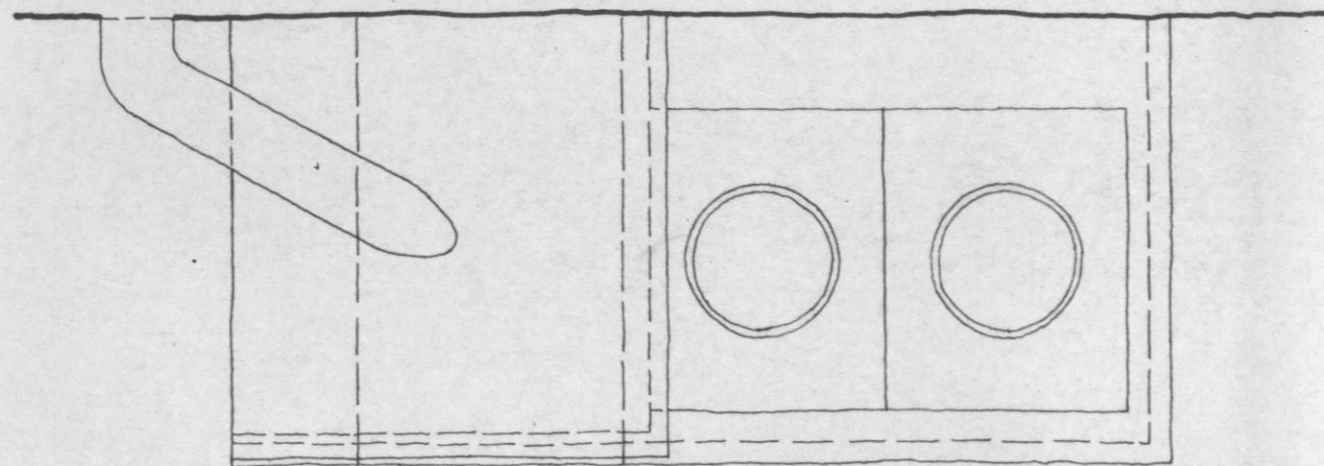
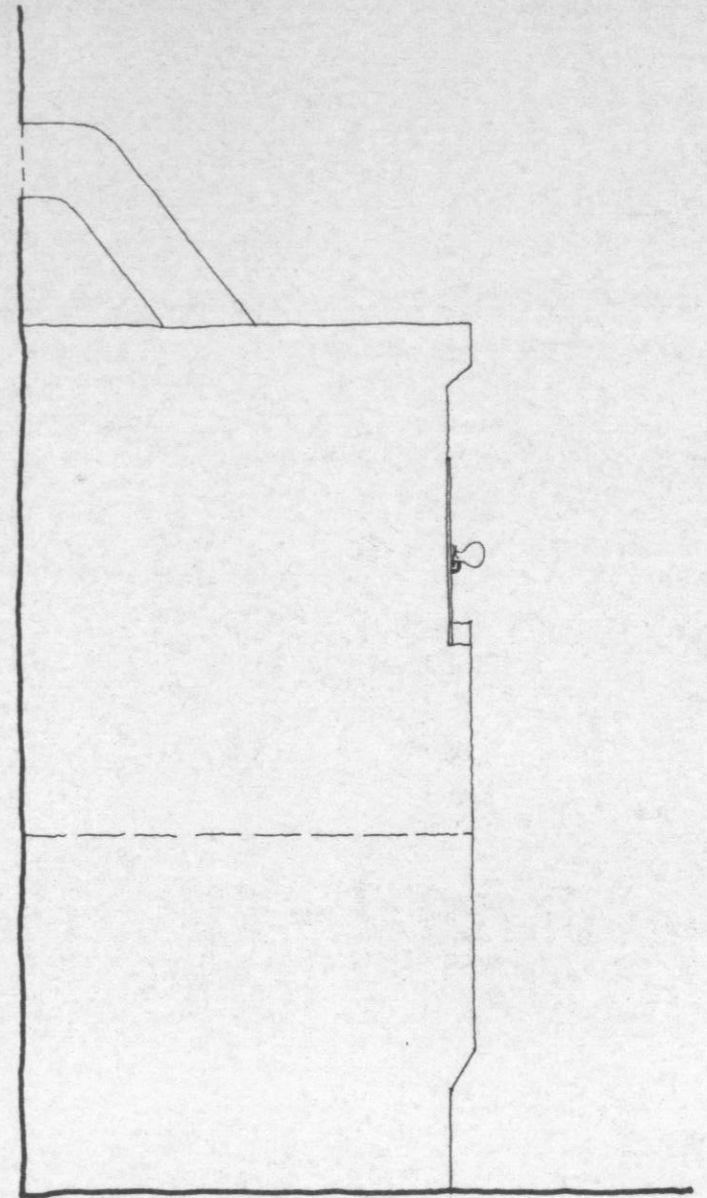
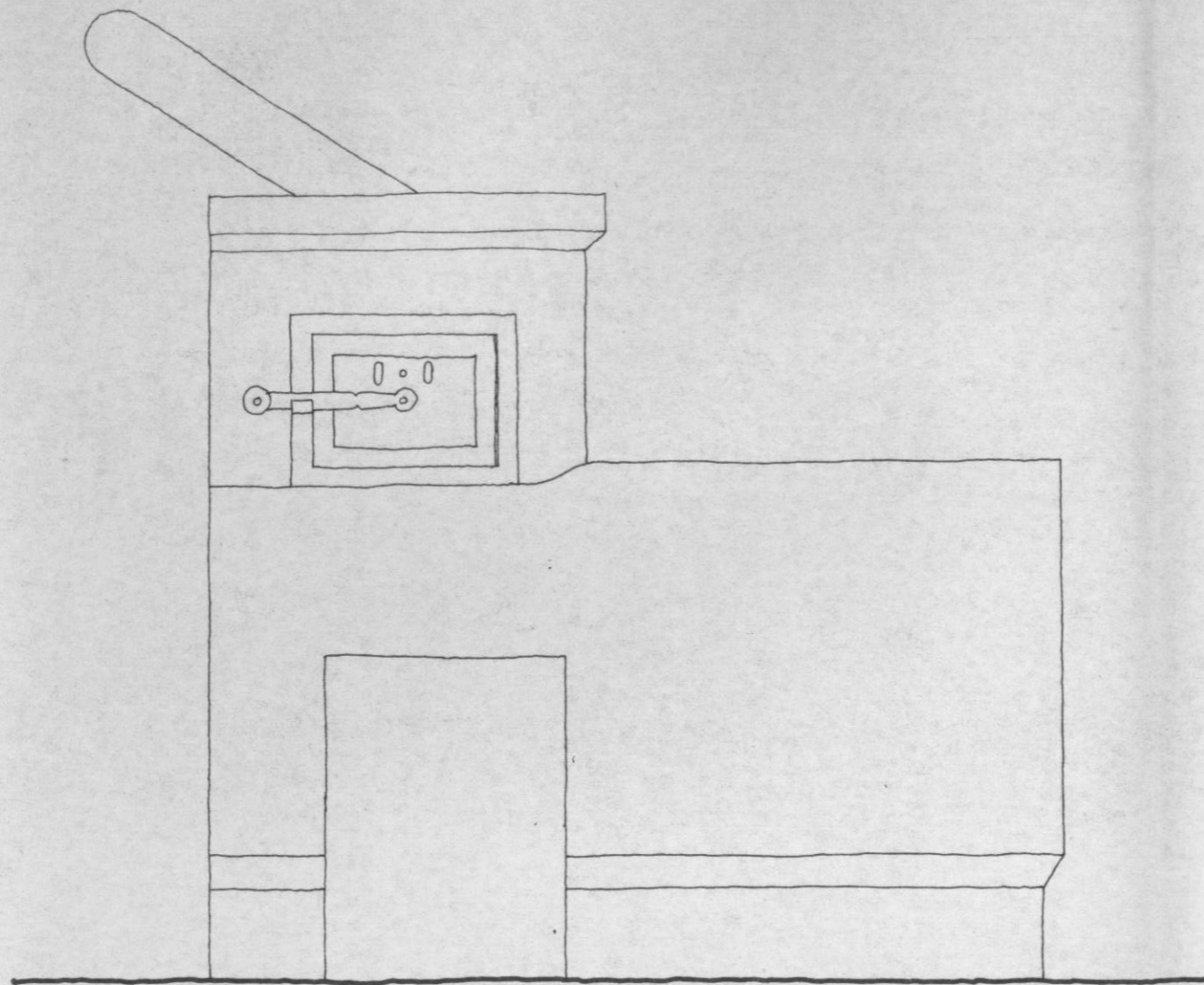
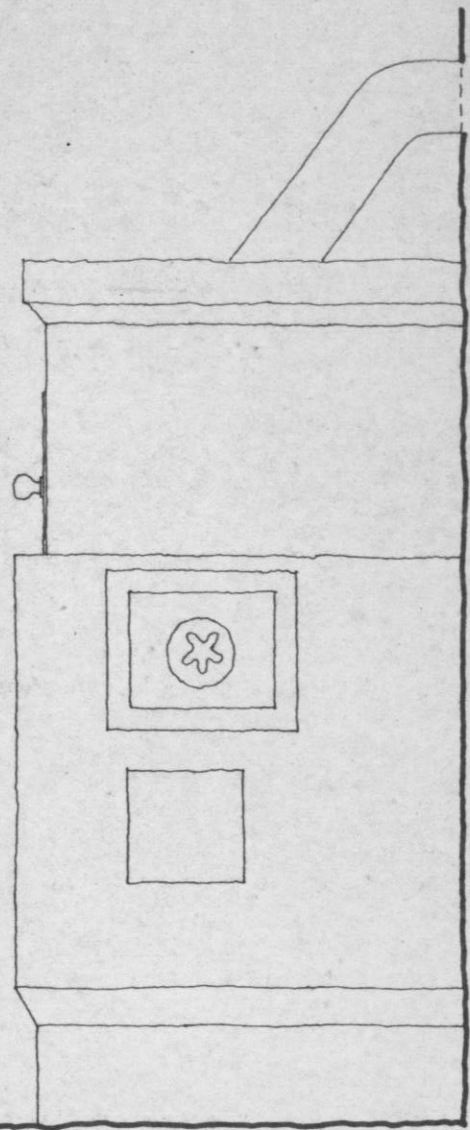
SOMOGY MEGYEI MÚZEUM KÖZVÉLEMÉNY		E ₈	
NÉPI JELLEGŰ LAKÓHÁZ	/MJ/		
SZENNA, KOSSUTH L.U. 5.	0,25 m ²	1:50	
É-I HOMLOKZAT	10021		
	MF	1973. VIII.	
Sasi János	L. Szabó T.	Kampis M.	Moring E. Szigetvári Gy.



IV/64/84.



SOMOGY MEGYEI MÚZEUM KÖZVETLEN		1973. VIII.	
NÉPI JELLEGŰ LAKÓHÁZ	/MJ/	Eg	
SZENNA, KOSSUTH L.U.5.	0,25 m ²	1:10	
SZOBAI TŰZHELY	10021		
MF		1973. VIII.	
Sasi János	L. Szabó T.	Kampis M.	Moring E. Szigetvári Gy.



2402

N/64/85



NÉPI JELLEGŰ LAKÓHÁZ /MJ/		E10
SZENNA, KOSSUTH L.U.5.	0,25 m ²	1:20
KONYHAI TÜZELŐBERENDEZÉS	10021	
	MF	1973. VIII.
Sási János	L. Szabó T.	Kampis M. Moring E. Szigetvári Gy.

