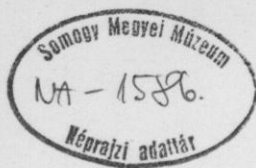


TV/64/218-230



GYŐJTŐ: SM TANÁCS TERVEZŐ VÁLL.

GYŰJTÉS IDEJE: 1972.

TART.: KISBAJOM, KOSSUTH U. 144.
NEPI MŰEM. DOK.

6 lap, 6 rajz, 10 foto

FÖLDRAJZI TULAJTÓ: KISBAJOM

SAKKTULAJTÓ: X-2.

XXXIV.

PAPÍRIPARI VÁLLALAT



KISKUNHALASI GYÁRA

LELTÁRONS

ÁTVEVETVE AZ EGYS. HK. 2/01-es TETELE ALÓL

Somogy megyei Tanácsai Tervező Vállalat
Kaposvár, Rákóczi tér 12/a.
Telefon: 14-120.



Jelzőszám: 9040.

KÜLZETLAP

a Kiszajom Kossuth u. 144 szám alatti népi lakóépület
felmérési tervdokumentációjához.

Felmérte :

SZABÓ TÜNDE
Szabó Tünde

Magyar Gabriella
Magyar Gabriella

Egyed Zoltánné
Egyed Zoltánné

Irodavezető :

KAMPIS MIKLÓS
Kampis Miklós

Főmérnök :

MÓRING EDE
Möring Ede

Igazgató :

Szigetvári György

A dokumentáció lapozáma: . . . 6 db gépelt lap
. . . 6 db fénymásolt lap
Összesen: . . . 12 db lap

Kaposvár, 1972. VIII. 25.



Somogy megyei Tanácsai Tervező Vállalat
Kaposvár, Rákóczi tér, 12/a.
Telefon: 14-120.

TARTALOMJEGYZÉK

Kisbajom, Kossuth u. 144. szám alatti népi lakóépület
felmérési tervdokumentációjához.

- 1./ Külsőlap
- 2./ Tartalomjegyzék
- 3./ Műszaki leírás
- 4./ Fényképfelvételek
- 5./ Mellékletek:

É - 1	Helyszínrajz	1:500
É - 2	Alaprajz	1:50
É - 3	Metszet	1:50
É - 4	Keleti homlokzat	1:50
É - 5	Déli homlokzat	1:50
É - 6	Északi homlokzat	1:50

Fényképfelvételek



Somogy megyei Tanácsai Tervező Vállalat
Kaposvár, Rákóczi tér 12/a.
Telefon: 14-120.

MŰSZAKI LEÍRÁS

A Kisbajomi Kossuth u. 144 szám alatti népi lakóépület
felmérési tervdokumentációjához.

1./ Története :

A lakóépület jelenlegi tulajdonosa úv. CSITÁR FERENCNÉ,
KUPI JULIANNA.

ÉPÍTÉSI IDEJE : 1852. Az épületben található szép fos-
tott menyasszonyi ládán is ugyanez az évszám olvasható.
A füstökonyha átépítésére került, egyébként az épület
eredeti állapotban maradt fenn.

Az ORSZÁGOS MŰEMLEKI FELÜGYELŐSÉG az épületet 1972. ju-
liusában levédte, MŰEMLEKJELLEGŰVÉ NYILVÁNTOTTA.

Az épület távlatban a somogyi SZENNA községben létesíten-
dő FALMŰZSOMBA lesz áttelepítve.-

2./ Épület leírása

A telék széles, úgynevezett "egész telék", nagygazdate-
lek, loco négyszögűl területtel.

Az épület előkerttel, az északi oldalhatáron áll.



A lakóház hossz tengelye kelet - nyugat irányu, déli oldalán díszesen faragott tornác - pitvar kíséri.

Alaprajza hármass tagozódást mutat, szoba, konyha, kamra. Utólag építették a nyugati oldalához a fedett de nyitott kocsiszint.

Az alaprajzi tömeg nyereg tetős, két végén kontyolt tetőszerkezettel, zsupfedéssel fedett.

Tetőszerkezete ugynevezett "ágasfás" fedélszék, talp és gerincszelvényes.

Földén: keresztmestergerendás pórüdém.

Padlóburkolatok: döngölt agyag, az átépített konyhában noszalklap.

Fal szerkezete : favázás, talpgerenda alapzatu "fecskekerakásos" falazattal.

Nyílászárók: ablakok, ki-be nyiló pallótokos, kétszárnyu ablakok, külső tábla tűnör deszkatablák. és zsalu

Ajtók eredetiek.

3./Az épület állapota :

A lakóház kielégítően karbantartott, évente meszelik, a padlót tapasztják, a zsup javitva van. Áttelepítése megoldható. Sajnálatos, hogy füstökonyhája nem maradt fenn.



4./ Belső berendezése

Főleg a kamrában találhatóék régi szereszmok, kádak, kosarak, szép festett tulipános láda, faliszekrény, ruhatarató fa.

5./ Környezete :

A Kossuth Lajos utca a falun keresztül folyó vízfolyás oldalán helyezkedik el, így a házak a patak és az azt kísérő szép nyárfasor felé néznek.

A telken az épület után sorban épült a dísznóól, a tyúkól és az istálló. A melléképületek népi építészeti szempontjából nem jelentősek.

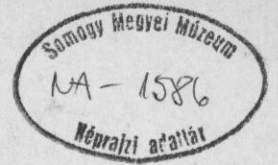
6./ Felmérés körülményei

A felmérést három személy végezte, szép napos időben.

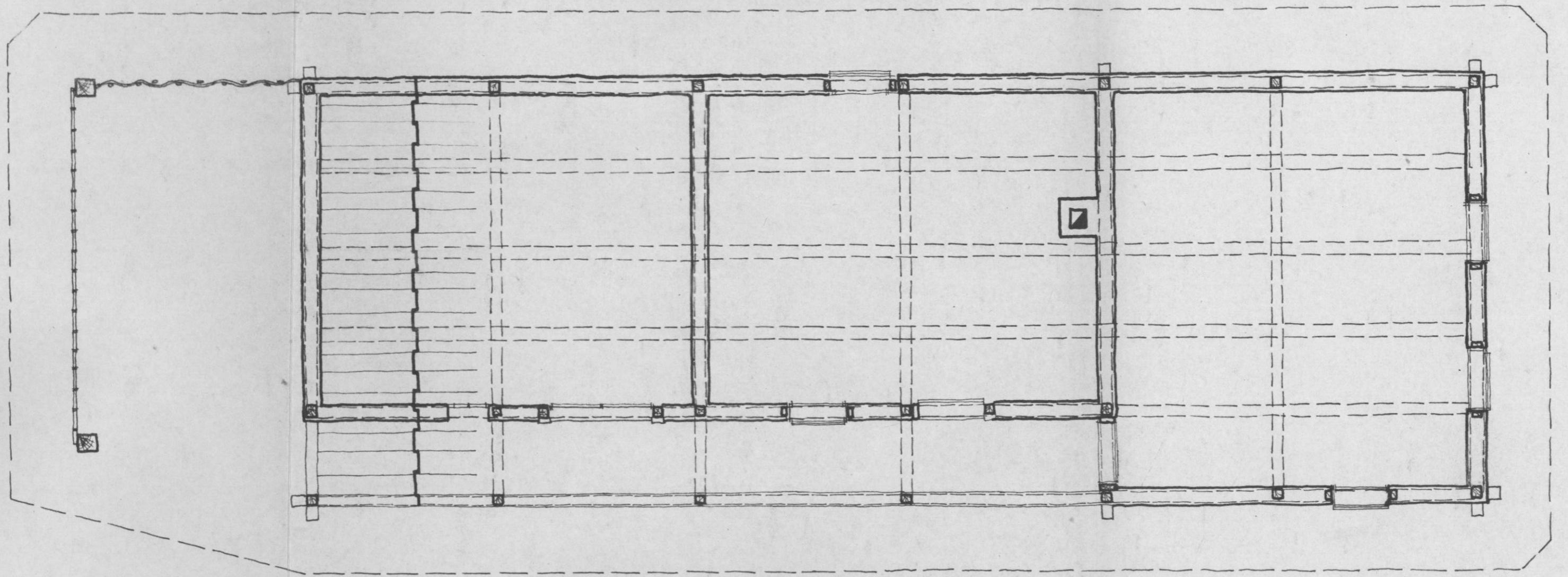
Mérési eszközök: 50 m-es acél mérőszalag, 2 m-es összemérhető mérőlécc és a fényképfelvételek.

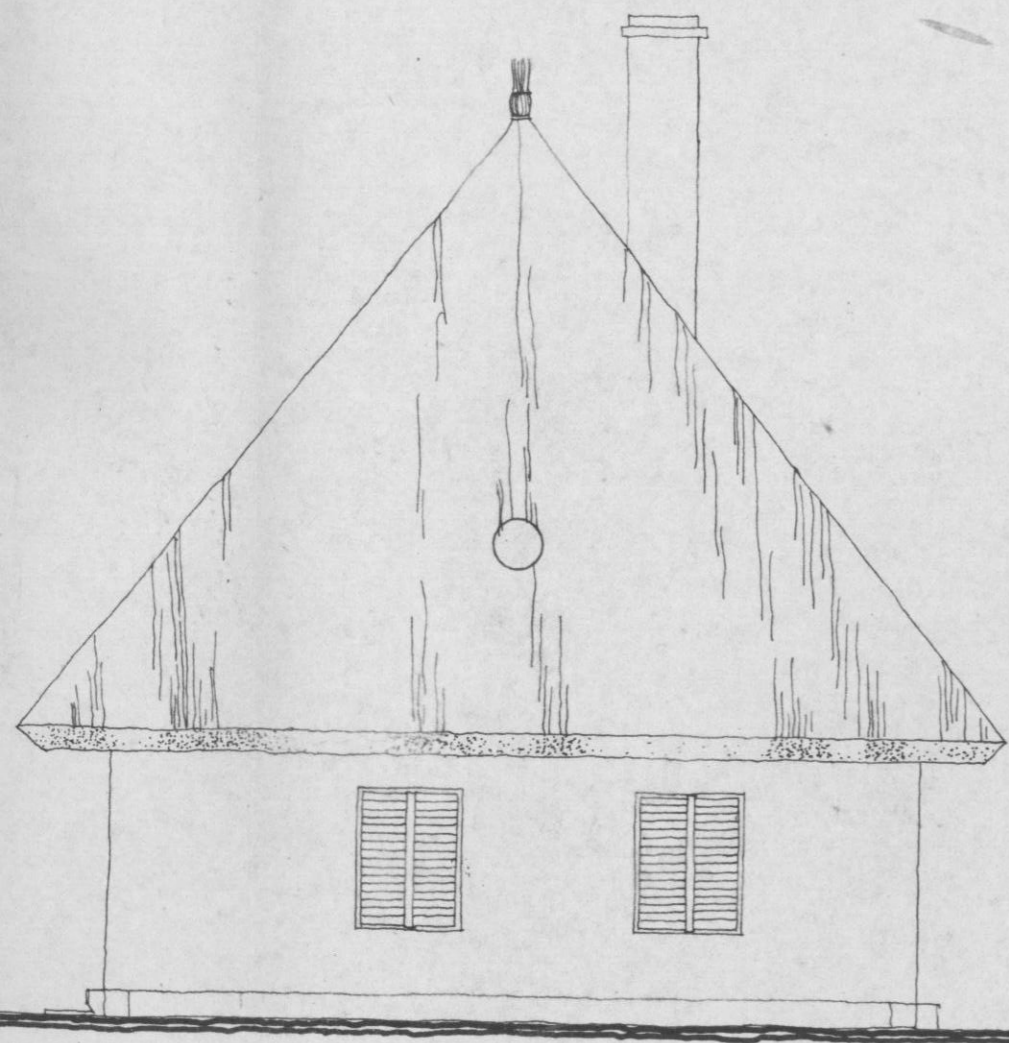


IV/64/220



SOMOGY MEGYE K		E-2
	NÉPI MŰEMLEK FELMÉRÉS	
	KISBAJOM KOSSUTH L. U. 144.	0,40 m ² M-1:50
	ALAPRAJZ	9040
		MF 1972 VIII
EGYED Z. NE	MACYAR G. SZABO T. KAMPIS M.	MÓRING E. SZIGETVÁRI





SOMOGY MEGYEI TÁRSASÁGI HÁZ			
KISBAJOM TÁRSASÁGI HÁZ			
E-4			
NÉPI MŰEMLEK FELMÉRÉS			
KISBAJOM KOSSUTH L.U.144.	040 m ²	M=1:50	
KELETI HOMLOKZAT	9040		
	MF	1972 VIII	
EGYED Z. NE	MAGYAR G. SZABÓ T.	KAMPIS M.	MÓRING E. SZIGETVÁRI

IV/64/22.1



E 3

NÉPI MŰEMLEK FELMÉRÉS

KISBAJOM KOSSUTH L.U. 144. 0,40 m² 1:50

METSZET

9040

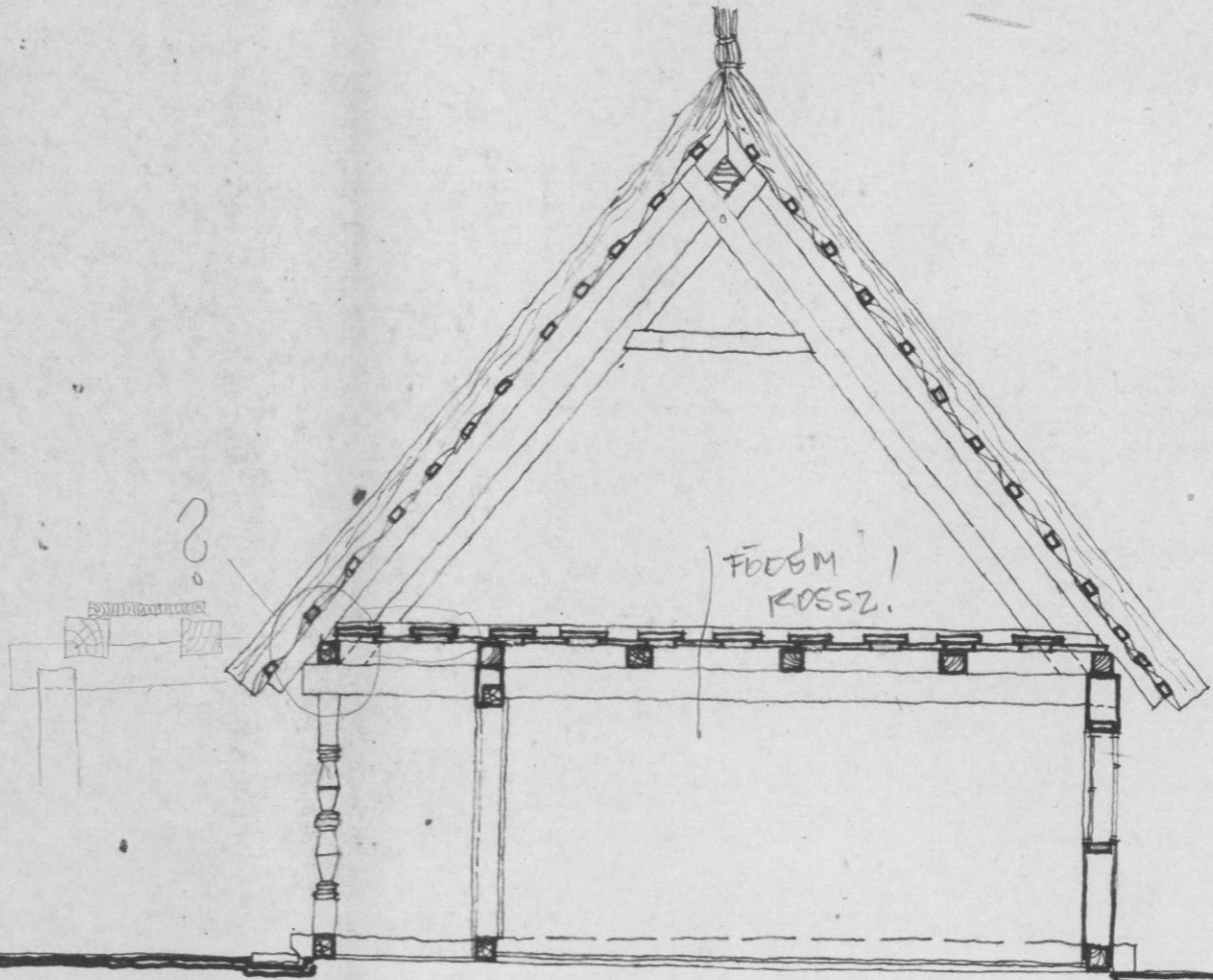
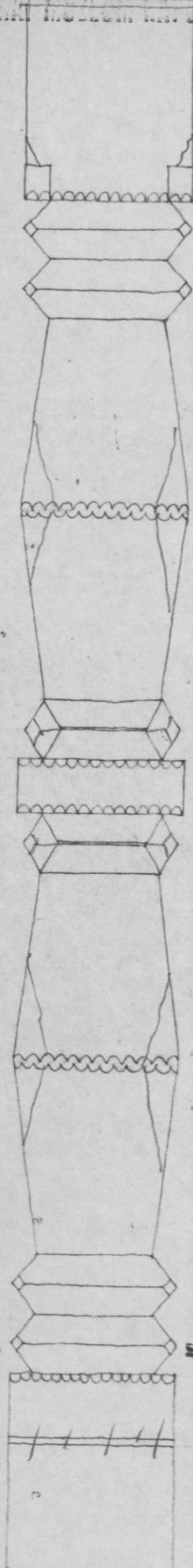
MF 1972 VIII

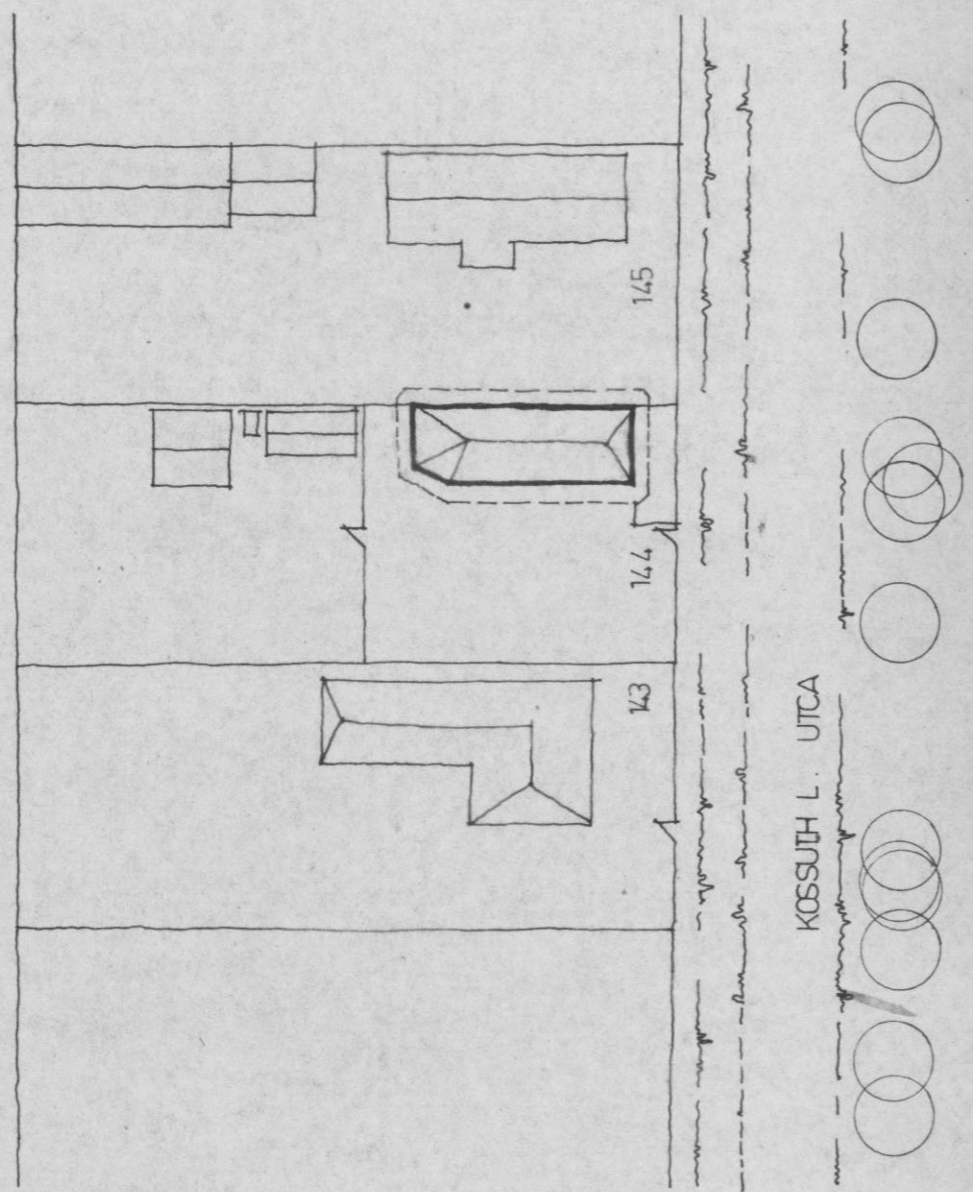
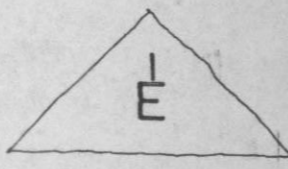
Egyed Z-NE
EGYED Z-NE

Magyar Gal. Szabó Tunde
MAGYAR G. SZABÓ T.

KAMIM
KAMPIS M.

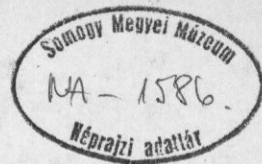
MÓRING E. SZIGETVÁRI





KISBAJOM KOSSUTH L.U. 144. MJ
LAKÓHAZ HELYSZINRAJZ M 1:500

SOMOGY MEGYEI MÚZEUM KISBAJOM		E-1	
NÉPI MŰEMLÉK FELMÉRÉS			
KISBAJOM KOSSUTH L.U. 144	0,20 m ²	M=1:500	
ÁTNÉZETI HELYSZINRAJZ		9040	
		MF	1972 VIII.
Egyed Z-NE	Magyar G	Szabó Tünde	Kampis M. Mőring E. Szigetvári



E-5

NÉPI MŰEMLÉK FELMÉRÉS

KISBAJOM KOSSUTH L.U.144.

0,40 m²

M-1:50

DÉLI

HOMLOKZAT

9040

MF

1972 VIII

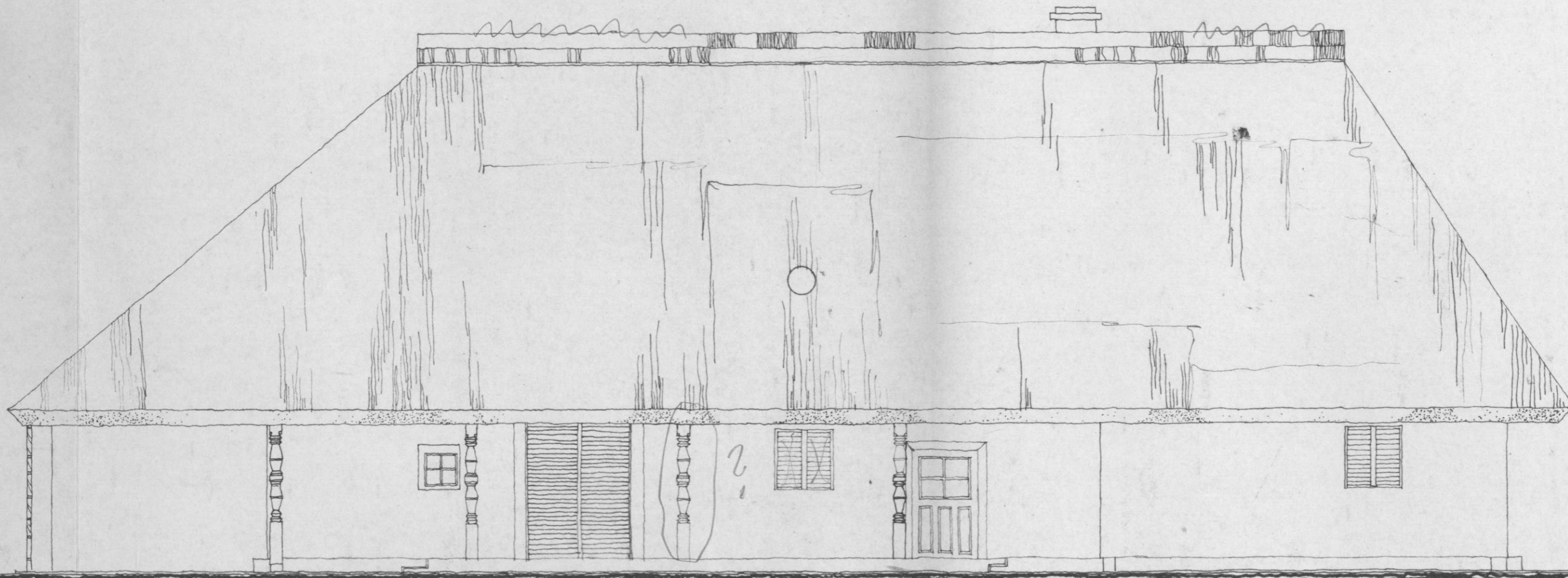
Egyed Z-NE

Magyar G. SZABÓ T.

KAMPIS M.

MÓRING E SZIGETVÁRI

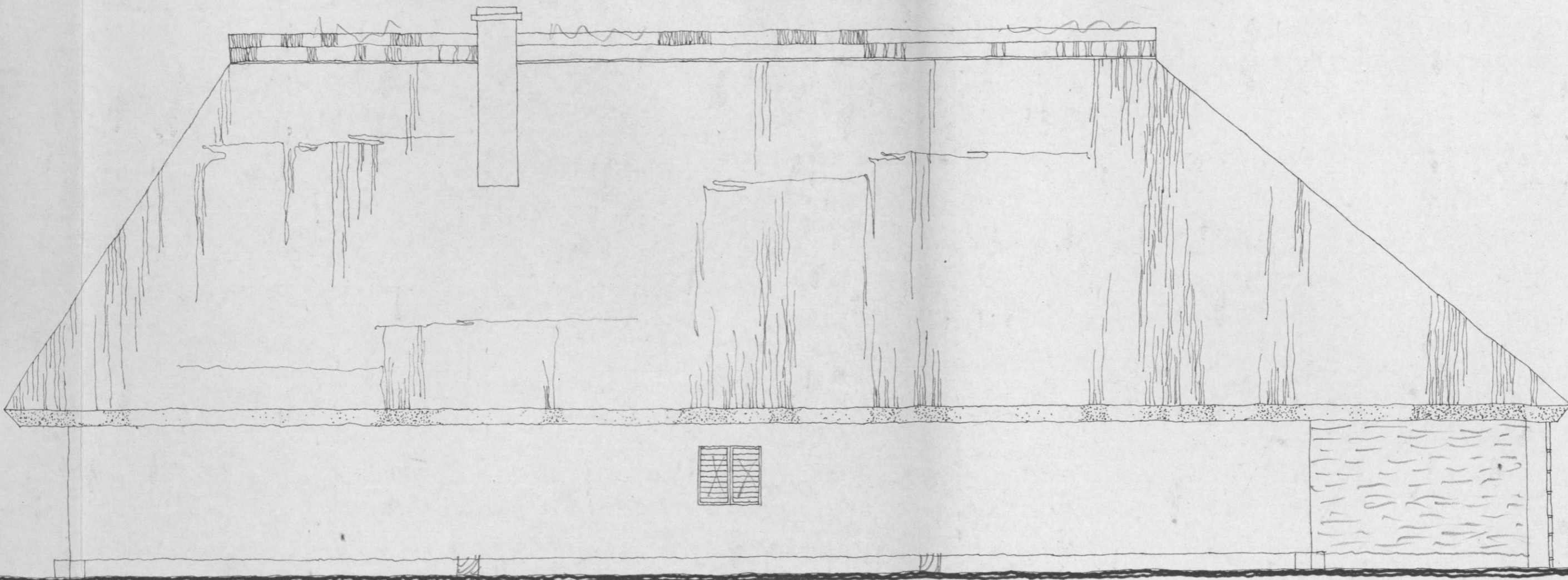
MÓRING E SZIGETVÁRI



IV/64/229

Somogy Megyei Múzeum
MA - 1586.
Néprajzi osztály

SOMOGY MEGYEI TÁRSAS TERVEZŐ VÁLLALAT			
KARLOVÁR FŐVÁROSI TERVEZŐ IRODA TELEFON 41-80 41-124			
DOKEZSÉGSZÁM	NÉPI MŰEMLEK FELMÉRÉS		E-6
ADATLÉK SZÁMA	KISBAJOM KOSSUTH L.U. 144.	TERÜLET 0,40m ²	SKALA M = 1:50
ADATLÉK TÍPUSA	ÉSZAKI HOMLOKZAT	TERFELMÉRÉS 9040	
ADATLÉK TARTALMA		MF	1972 VIII
ADATLÉK TARTALMA	EGYED Z-NE	MACKAY GÁBOR	
	MAGYAR G	SZABÓ I	
		KAMPIS M	
		MÖRING E.	SZIGETVÁRI



Somogy megyei Tanácsai Tervező Vállalat
Kaposvár, Rákóczi-tér 12/a.
Telefon: 14-120.

Jelzőszám: 9040.

F É N Y K É P J E G Y Z É K .

A Kisbajom, Kossuth -u. 144 szám alatti népi lakóépület
felmérési tervdokumentációjához.

A fényképfelvételeket Toldy Kont készítette.

1. Lakóépület utcai homlokzat.
2. Déli homlokzat részlet
3. Déli homlokzat tornác.
4. Déli homlokzat, füstelvezető nyílás.
5. Tornác részlet.
6. Tornác oszlop.
7. Talp-csatlakozás tornácon.
8. Zsupfedés, füstelvezető nyílás.
9. Zsupfedés, utca felőli konty.
10. Zsupfedés, gerincképzés.









9



10

