

GYŰJTŐ: JAKAB ZOLTÁN
GYŰJTÉS IDEJE: 1996.

TART.: ISTVÁNODI, SZABADSGIG U. G.
HORVÁTH NÓRSEF LAKÓHÁZA

6 lap, 9 foto, 3 rajz.

FÖLDÍRÁSI MUTATÓ: ISTVÁNODI

SAK MUTATÓ: X. 2.

PAPÍRIPARI VÁLLALAT



KISKUNHALASI GYÁRA

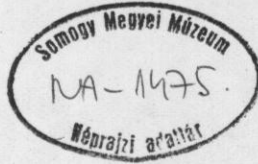
LELTÁRKÖRÖS

ÁTVÉNYEZVE AZ EGYS. LTK. 3459-es TÉTELE ALÓL

P. 23 / 75 - 4i

Istváni Szabadság u. 6.
Tulajdonos: Horváth József

3459



Családtörténet:

A tulajdonos Horváth József a helybeli TSZ nyugdíjasa felesége pedig az Istváni Általános Iskola takarító-nője. Egy leányuk van, aki a Janus Pannónius Gimnázium óvónőképző szakára nyert felvételt.

LAKÓÉPÜLET.

Az épületet 1892-ben építették, főleg vályogból és fából. Alapozás nélkül készült, a sarkoknál, falcsatlakozásoknál faoszlopokat ástak a földbe, közé szalmát fontak, majd két oldalról betapasztották vályoggal. Az épületben 3 helyiség található: egy szoba, egy konyha, és egy szerszámkamra. A helyiségek padozata döngölt agyagból készült.

A konyhában egy kemence is található amit ma már nem használnak. Az épület és környéke részben közművesített; az egész falu be van kapcsolva az áramszolgáltatásba.

A nyílászáró-szerkezetek elavultak, részben korhadttak. Az ajtók és ablakok kávéval lettek beépítve. Tipusuk pallótok. A földem-gerndák fából készültek. A tető helyezet nád borítású. A padlástérben jól megfigyelhető a szarufák előrepedése és az ebből származó lehajlása.

Az épület főbb szerkezeti elemei lényegében megfelelnek a biztonsági előírásoknak, azonban kisebb-nagyobb javítások szükségessé válnak. Kérdésünkre a tulajdonos elmondta, hogy a héjazat cseréjét, cserépfedésre való átalakítását tervbe vette.

GAZDASÁGI ÉPÜLET.

A gazdasági épület három szekcióból áll.

A középső- a legnagyobb - a nyári konyhát foglalja magába. A két szélső épületrész a nyári konyha falához kapcsolódik. Ezek a részek igen primitív építési móddal készültek. Faoszlopokra szegezett deszkákból, illetve szárazon egymásra rakott téglákból készült pillérekre helyezték el a tetőszerkezetet. A nyári konyha- ellentétben a lakóépülettel - cseréppel / ! / fedett. Az épület állaga nem kielégítő. A konyha Északi fala meg van repedve, az épület állóképességét nagy mértékben befolyásolja. Az épület földéme ua. megoldásu fa-födém, mint a lakóépületé.

Az épület nyáron a konyha szerepét, míg télen a terménytároló szerepét tölti be. A másik két rész alárendeltebb szerepet tölt be: tyukólnak illetve kocsiszinnek használják.

A FOTOK ELRENDEZÉSE

I. oldal:

1. kép: Utca felőli homlokzat.
2. kép: Az udvar felőli homlokzat. I.
3. kép: Az udvar felőli homlokzat. II.

II. oldal:

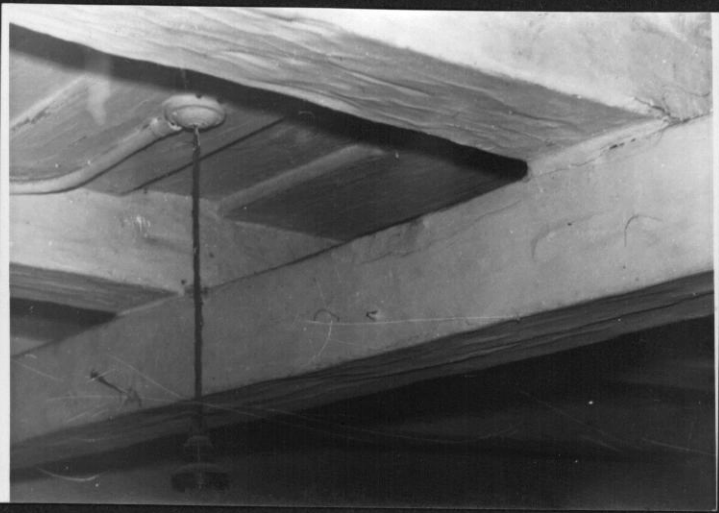
1. kép: A gazdasági épület.
2. kép: A szerszámokkamra bejárata.
3. kép: A gazdasági épület lakóházzal szemközti homlokzata.

III. oldal:

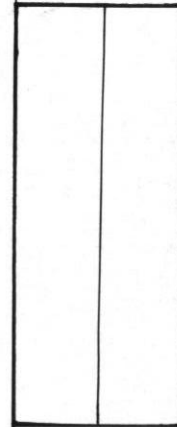
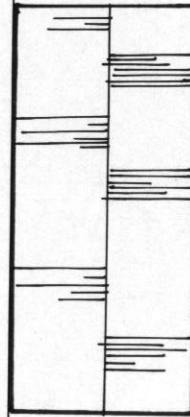
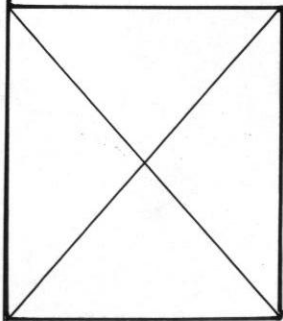
1. kép: A földéngerenda, a mennyezet képe.
2. kép: A mestergerendák nézete. I.
3. kép: A mestergerendák nézete. II.



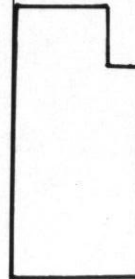


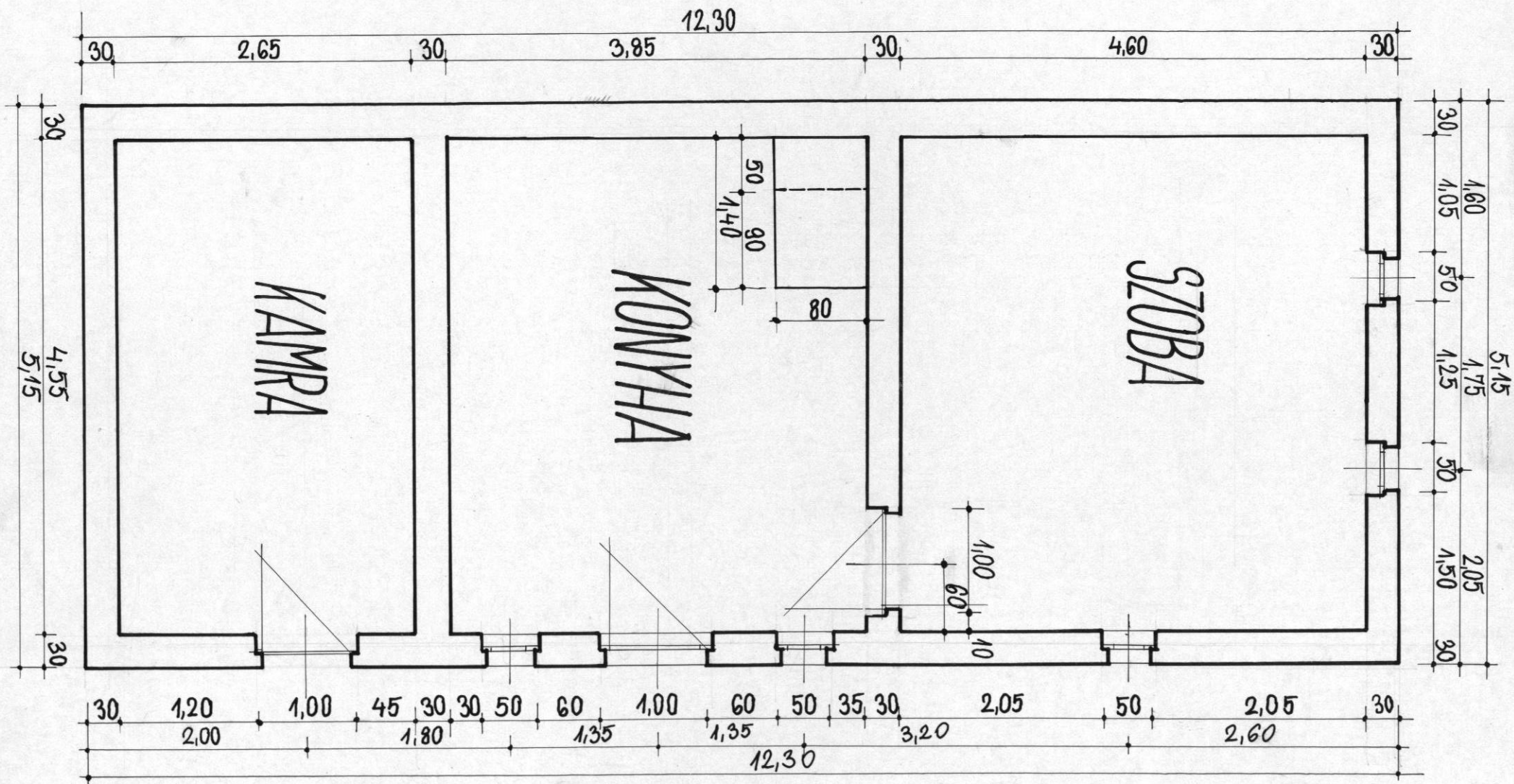


Szabadság u.

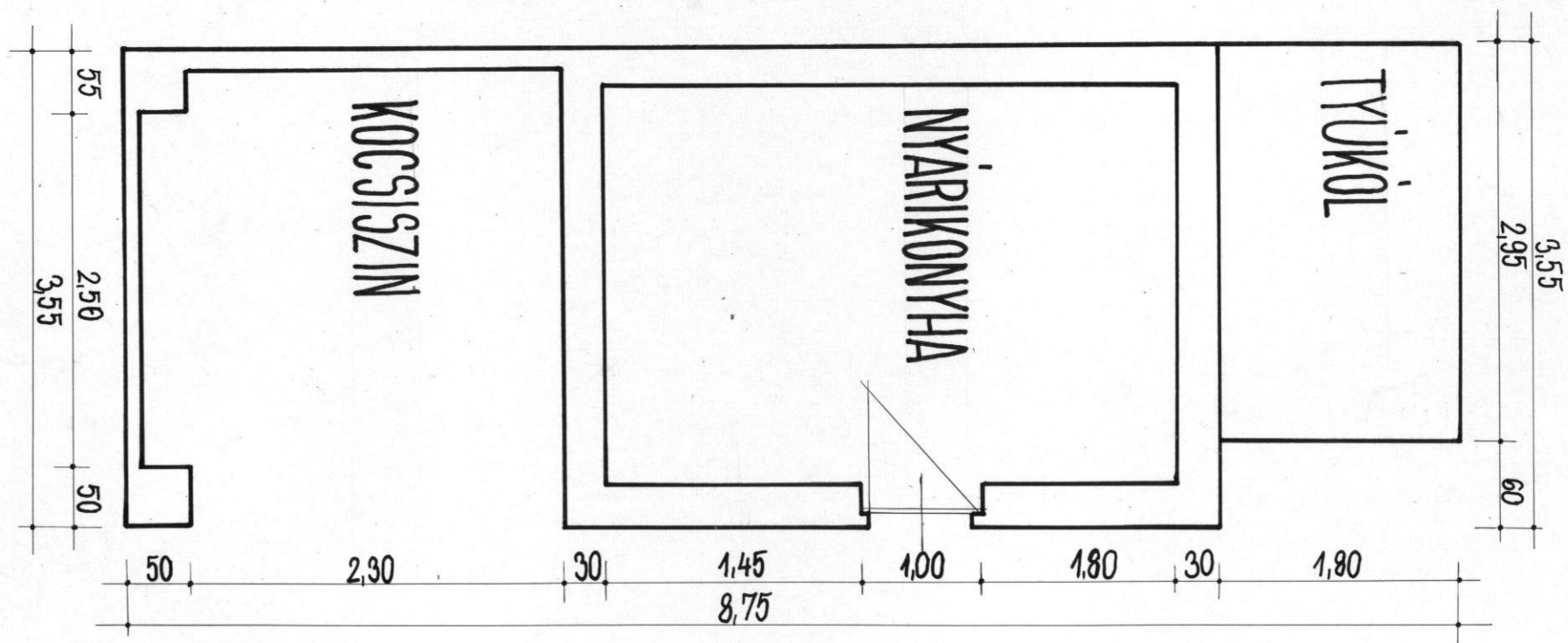


16





FŐÉPÜLET ALAPRAJZ



MELLÉKÉPÜLET ALAPRAJZA.