

GYŰJTŐ: SOMOGY MEGYEI TEKUVŐ VÁLL.

GYŰJTÉS IDEJE: 1973.

TART: PATCA, FŐ U. 30. NÉPI MŰEMLÉK, MŰEMLÉK-
FELNÉVELÉSI DOKUMENTÁCIÓJA

7 lap, 9 rajz, 12 foto!

FÖLDRAJZI MUTATÓ: PATCA

SÁK MUTATÓ: X . 2.

PAPÍRIPARI VÁLLALAT



KISKUNHALASI GYÁRA

LELTÁRKÖNÉS

ÁTVEZETVE AZ EGYS. LTK. 2403-as TÉTELE ALÓL



Somogy megyei Tanácsai Tervező Vállalat
Kaposvár, Rákóczi tér 12/a.
Telefon: 14-120.

Jsz: 10021

FÉNYKÉPJEGYZÉK

a Patca, Fő u.30.sz.alatti VK.népi lakóépület felmérési dokumentációjához.

- 1./ Keleti homlokzat
- 2./ Távlati kép kelet felől
- 3./ Déli homlokzat részlet
- 4./ Déli " "
- 5./ Déli homlokzat
- 6./ Távlati kép az utca felől
- 7./ Udvar részlet a kemencével
- 8./ Boronafalás dísznóól
- 9./ Szabad kemence keleti oldal
- 10./ - " - távlati kép
- 11./ - " - déli oldal
- 12./ - " - nyugati oldal

2403

IV/51/4.



Somogy megyei Tanácsi Tervező Vállalat
Kaposvár, Rákóczi tér 12/a.
Telefon: 14-120.

Jelzőszám: 10021

KÜLZETLAP

A Patca, Fő u.30.sz.alatti VK.Népi lakóépület felmérési dokumentációjához.

Felmérők:

.....
L. SZABÓ TÜNDE
/: L.Szabó Tünde :/

.....
Sáei János
/: Sáei János :/

.....
Magyar Gabriella
/: Magyar Gabriella :/

Irodavezető:

.....
Kampis Miklós
/: Kampis Miklós :/

Főmérnök:

.....
Móring Ede
/: Móring Ede :/

Igazgató:

.....
Szigetvári György
/: Szigetvári György :/

A dokumentáció lapozáma:db gépelt lap.
.....db fénymásolt lap.
összesen:db lap.

Kaposvár, 1973.VIII.15.



Somogy megyei Tanácsai Tervező Vállalat
Kaposvár, Rákóczi tér 12/a.
Telefon: 14-120.

TARTALOMJEGYZÉK

A Patca, Fő u.30.sz. alatti VK.népi lakóépület felmérési dokumentációjához.

- 1./ Küzvetlap
- 2./ Tartalomjegyzék
- 3./ Műszaki leírás
- 4./ Fényképjegyzék
- 5./ Mellékletek

É - 0	Atnézeti helyszínrajz	
É - 1	Helyszínrajz	1:500
É - 2	Alaprajz	1:50
É - 3	Metszet a konyhán át	1:50
É - 4	Metszet a pajtán át	1:50
É - 5	Keleti homlokzat	1:50
É - 6	Déli homlokzat	1:50
É - 7	Nyugati homlokzat	1:50
É - 8	Északi homlokzat	1:50
É - 9	Szabadkemenca felmérése	

Fényképfelvételek.



Somogy megyei Tanácsai Tervező Vállalat
Kaposvár, Rákóczi tér 12/a.
Telefon: 14-120.

MŰSZAKI LEÍRÁS

a Patca, Fő u.30.sz. alatti VK.népi lakóépület felmérési dokumentációjához.

1./ Története:

Az épület jelenlegi tulajdonosa: özv. EISENMANN KONRÁDNÉ. 1958-ban vásárolta meg. Ekkor jelentős homlokzat felújításon esett át. A tulajdonos szerint az eredeti utcai homlokzat oromfalán 1909-es évszám jelölte az építés idejét.

A vásárláskor az épület elhanyagolt állapotban volt, a jelenlegi tulajdonos kicserélte az ablakok és ajtók nagy részét, minden helyiségben a döngölt föld helyett mozaiklapburkolatot készített. A fiókgerendás /keresztirányú/ földem alsó síkját ledeszkázta és vakolta. Az utcai ezobában a mestergerendát leszedte és a padlástérben, felülről rögzítette a fiókgerendákhoz.

A kemencét, katlan helyett rakott sparhetet és az egyik kéményt elbontotta. A gazdasági épületek közvetlenül a lakóépülethez csatlakoznak. A gazdaház jellegére utal az is, hogy az istállóból fedetten, közvetlenül be lehet jutni a pajtába.

A boronafalas disznóól szétszedve hevert az udvar békében, ezt felállították új helyen, a pajta után. Ugyancsak a jelenlegi tulajdonos építette a szabadtéri kemencét is, 10 éve.



2./ A lakóépület a századeleji épületekhez hasonlóan téglából épült. Ugynevezett gazdaház, az összes melléképülettel. Kétszlopos /tégla/ tornácról nyíló két szoba, konyha és kamra. A padlástér a kamrából közelíthető meg. Az 1958-as átépítéskor a kamrából leválasztottak egy éléskamrát, amely közvetlenül a konyhából nyílik.-

Az épület oromfalas, nyeregtetős. Felmenőfalai és válaszfalai nagyméretű téglából készültek. Nyílászárói fából, részben eredetiek.

Tetőszerkezete: szelemenes, torokgerendás fedélszék, hód-farku cserépfedéssel. A gabonát a padlásán tárolták, a tetőtérrel térdfalmagasítással növelték meg. A tetőtér jó szellőzését a térdfalban elhelyezett szellőzőrácsos egész sorával biztosították.

Födeme fiókgerendás fa födém; ma már alsó-felső deszázással.

Jelenlegi padlóburkolata a kamra kivételével minden helyiségben mozaiklap.

Az épület jellegzetessége a három, íves nyílású tornác, ahonnan minden helyiség megközelíthető.

Az istálló: a lakóépülethez közvetlenül csatlakozik, ugynevezett soros elrendezésben. Három férőhelyes jászollal fiók- és mestergerendás födémmel. Padlásán szénaszárítóval. Tégla falakkal, szelemenes, üres fa fedélszékkel. Eredetileg zsufffedéssel, 1958 óta rombuszfedésű normál palával. Az istálló ma tyukház. Az istállóból közvetlenül megközelíthető a pajta.



A pajta: soros elrendezésben a lakóház és istálló után. Eredetileg szekér tárolására szolgált, valamint termény tárolásra. Téglapillérvázac, téglaparapet fallal és mennyezetig érő függőleges deszka körítőfallal. Innen közelíthető meg létrafeljárattal az istálló feletti szénaszárító tetőtér.

Maga a pajta nyitott tetőterű, födém nélkül. Eredetileg zsufffedéssel, 1958 óta hornyolt cserépfedéssel. Az 1958-as felújítás kor egy oszlopállással rövidebb lett, ennek nyomait az alapfalak még jól mutatják.

A disznóól: jellegzetes zsilipelt boronafalac, kétrészes, kifutóval. Jelenlegi helyére, a pajta után az 1958-as felújítás során helyezték el. Eredetileg zsufffedéssel, ma cserépfedéssel.

A kemence: mivel 1958-ban a belső kemencét és kéményét elbontották, kenyérsütés céljából az udveron egy ezabadtéri sütőházat állítottak fel. Téglából falazott, szögletes kemence, tetővel fedett, téglakéménnyel.

3./ Az épület állapota:

Felméréseink idején az épület jól karbantartott porta. Ez mind a lakó, mind a melléképületekre vonatkozik. Sajnálatos, hogy az utcai homlokzaton két eredeti ablak helyett egy nagy hármashablakot helyeztek el. Ezáltal az utcai homlokzat jellegtelenné vált. Ugyancsak zavaró a főhomlokzatok tulszinezése is.

Alaprajzi elrendezése és melléképületei viszont még az eredeti állapotot őrzik. Ez az épületegyüttes fő értéke.

4./ Belső berendezés eredeti berendezéséből ma már semmi sem található. Az 1958-es tulajdonos-csere alkalmával minden elszállítottak. A tüzelőberendezéseket szét bontották.



5./ Környezete:

Az épületegyüttes a Fő utca nyugati oldalán, telekhatáron, úgynevezett fésűs beépítési móddal épült. Lakóépület-istálló-pajta-disznóól soros elrendezésben. Udvaron kerekeskut és szabadtéri kemence. Az épület megjelenését nagy mértékben rontja az utcai telekhatáron lévő, előregyártott betonelemekből álló kerítés.

A telek D-i oldalán 5 db fenyőfa, a telek hátsó végében, a gyűmölcsös előtt nagyméretű diófa áll.

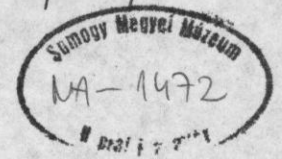
6./ A felmérés körülményei:

A felmérést három személy végezte, esős, borús időben.

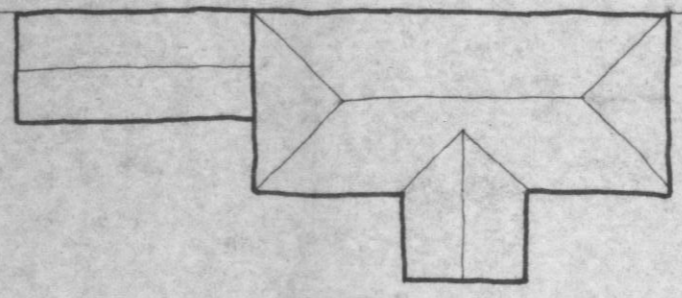
Mérési eszközök: 50 m-es acél mérőszalag, 2 m-es összecsatolható mérőléc és az épületről készült fényképfelvételek.



IV/51/4



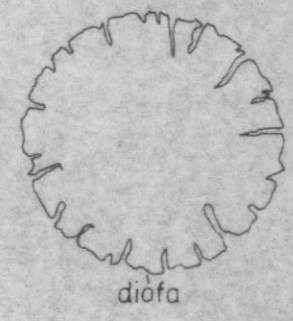
SOMOGY MEGYEI TÁRSASÁG ÉRTÉKELŐ MŰTUDOMÁNYI MUSEUM KAPCSOVÁR			
NÉPI JELLEGŰ GAZDAHÁZ VK.			E-1
PATCA FŐ U. 30.		0,19 m ²	1 : 250
HELYSZINRAJZ		100 21	
		MF.	
Kovácshegyi	Sási János	L. Szabó T.	Kampis M.
Kovácshegyi	Sási János	L. Szabó T.	Kampis M.
		Möring E.	Szigetvári Gy.



31



30



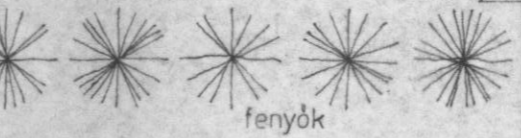
gyümölcsös

kemence

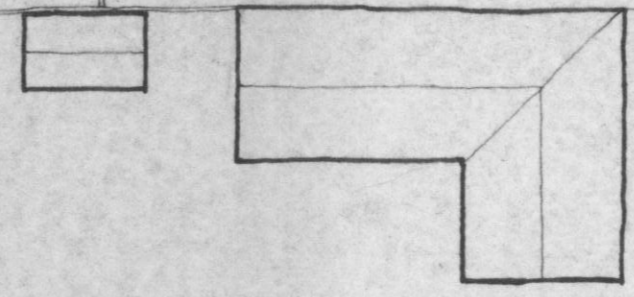
kút

vetemény

istálló



fenyők

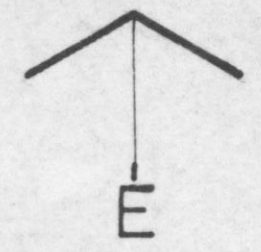
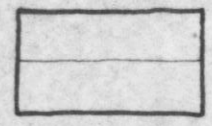
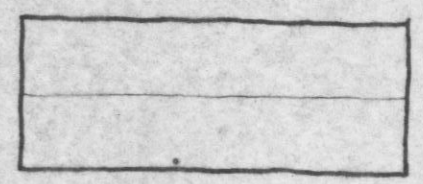
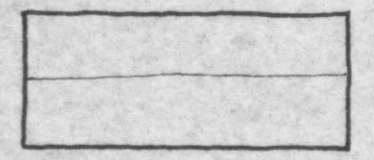


29

árok

FŐ UTCA

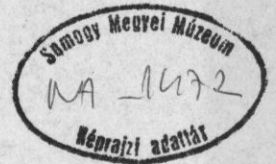
árok



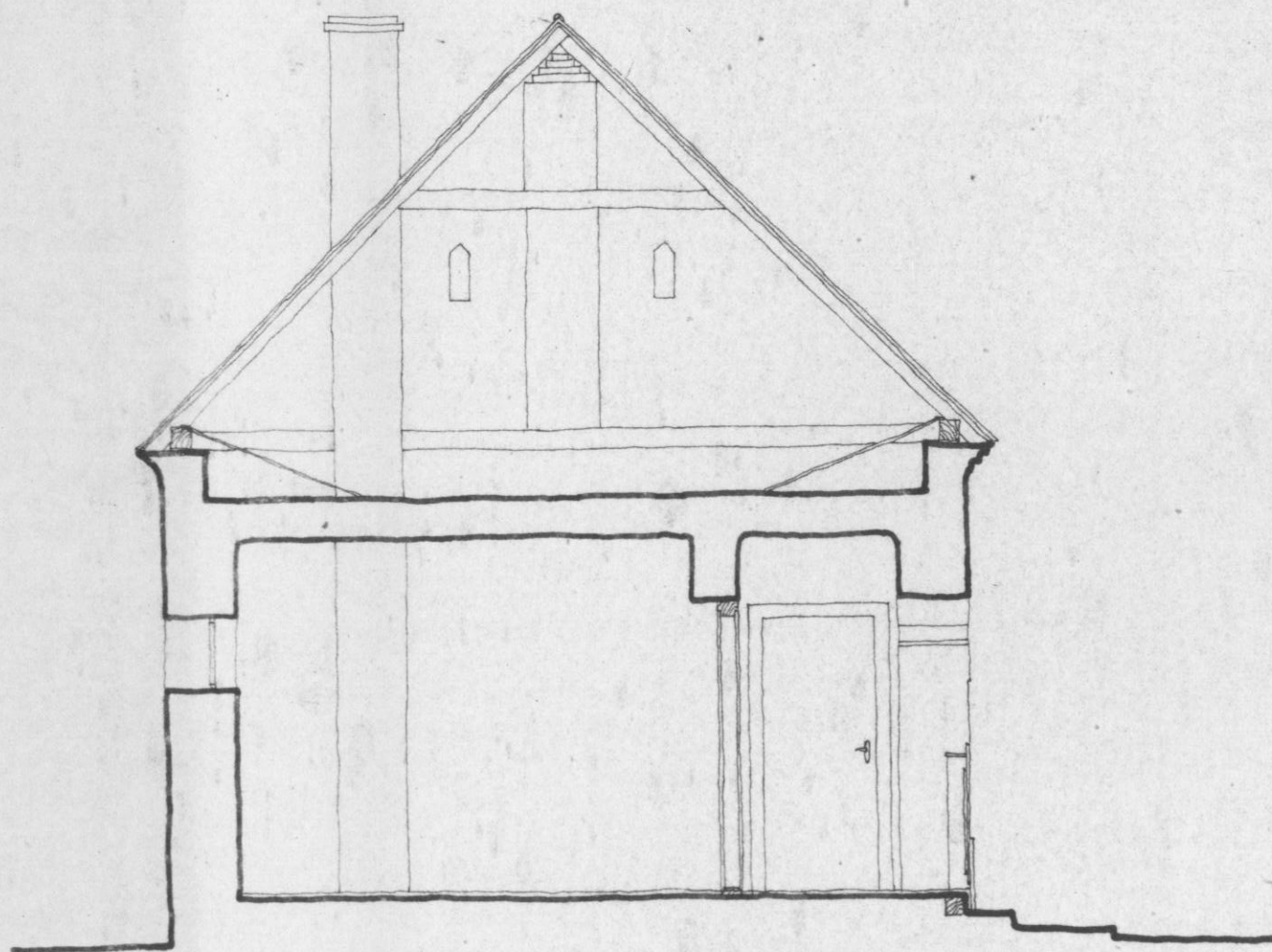
2403

SOMOGY MEGYEI MŰVELŐDÉSI KÖZPONT

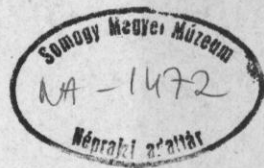
IV/51/6



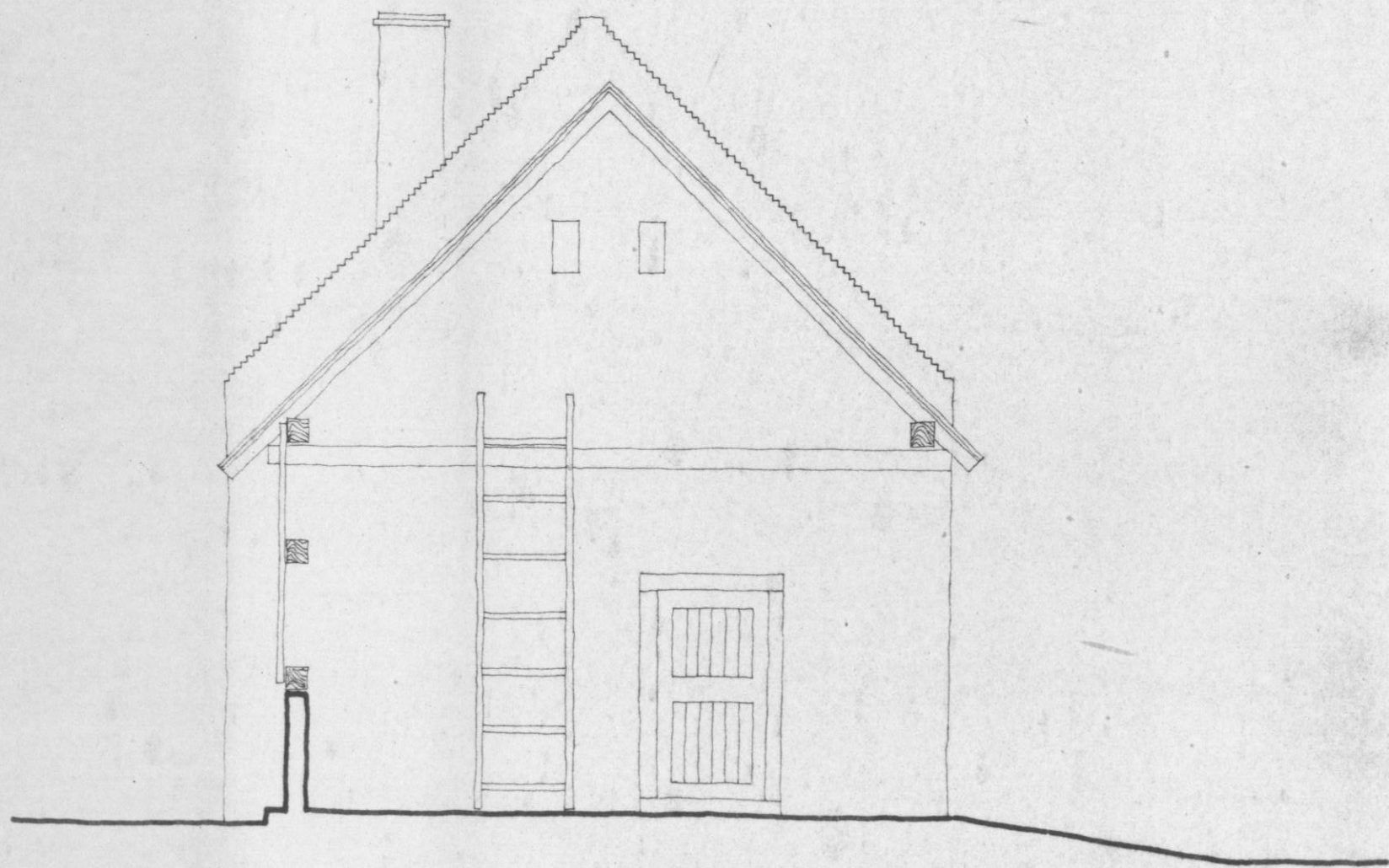
SOMOGY MEGYEI TÁRSULATI TERVEZŐ VÁLLALAT KAPOSVÁR FŐ U. 30. TELEFON 44-10 44-11			RAJZSZÁM E-3
TERVEZÉSI TÍPUS	TERVEZÉS	TERVEZŐ	TERVEZÉS
	NEPI JELLEGŰ GAZDAHÁZ VK		
TERVEZÉSI TÍPUS	TERVEZÉS	TERVEZŐ	TERVEZÉS
	PATCA FŐ U. 30.	0,15 m ²	1:50
TERVEZÉSI TÍPUS	TERVEZÉS	TERVEZŐ	TERVEZÉS
	METSZET A KONYHÁN ÁT	10021	
TERVEZÉSI TÍPUS	TERVEZÉS	TERVEZŐ	TERVEZÉS
		MF.	1973 VII.
Kovácshegyiné Sas János L. Szabó T. Kampis M.		Moring E. Szigetvári Gy.	



IV/51/7



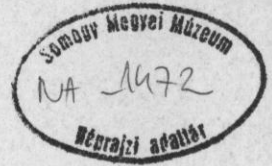
SOMOGY MEGYEI TANÁCSI IRODAI VÁLLALAT		E-4	
NÉPI JELLEGŰ GAZDAHÁZ VK			
PATCA FŐ U. 30.	0,15 m ²	1:50	
METSZET A PAJTÁN KERESZTŰL	10021		
	MF.	1973. VIII.	
Kovácshegyine	Sási János	L. Szabó T.	Kampis M.
		Moring E.	Szigetvári Gy.



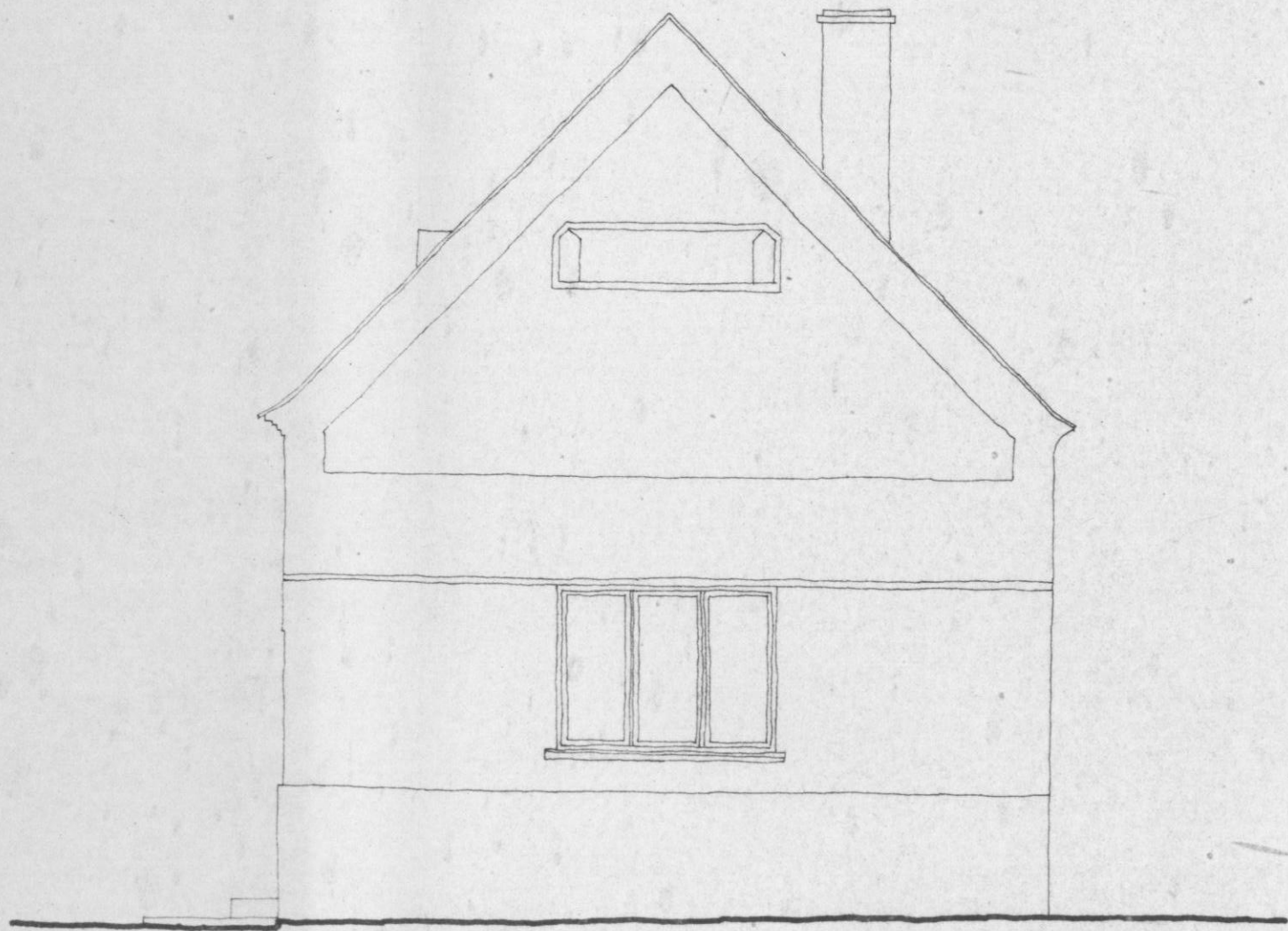
2403

GYŰJTEMÉNYI MŰMŰKÖZMŰSÉG KAPÓSVÁR

IV/51/8



SOMOGY MEGYEI TUDOMÁNYOS TERVEZŐ VÁLLALAT KAPÓSVÁR, KAPÓSVÁRI UTCA 12. TELEFON 44-00 11 44			E-5
TERVEZÉS TÍPUSA	NEPI JELLEGŰ GAZDAHÁZ VK		
TERVEZÉS MÉRÉSKÉPE	PATCA FŐ U. 30.	0,15 m ²	1:50
TERVEZÉS SZÁMA	KELETI HOMLOKZAT	10021	
TERVEZÉS DÁTUMA		MF.	1973. X.
Kovácshegyiné Sasi János L. Szabó T. Kumpis M.		Moring E.	Szigetvári Gy.



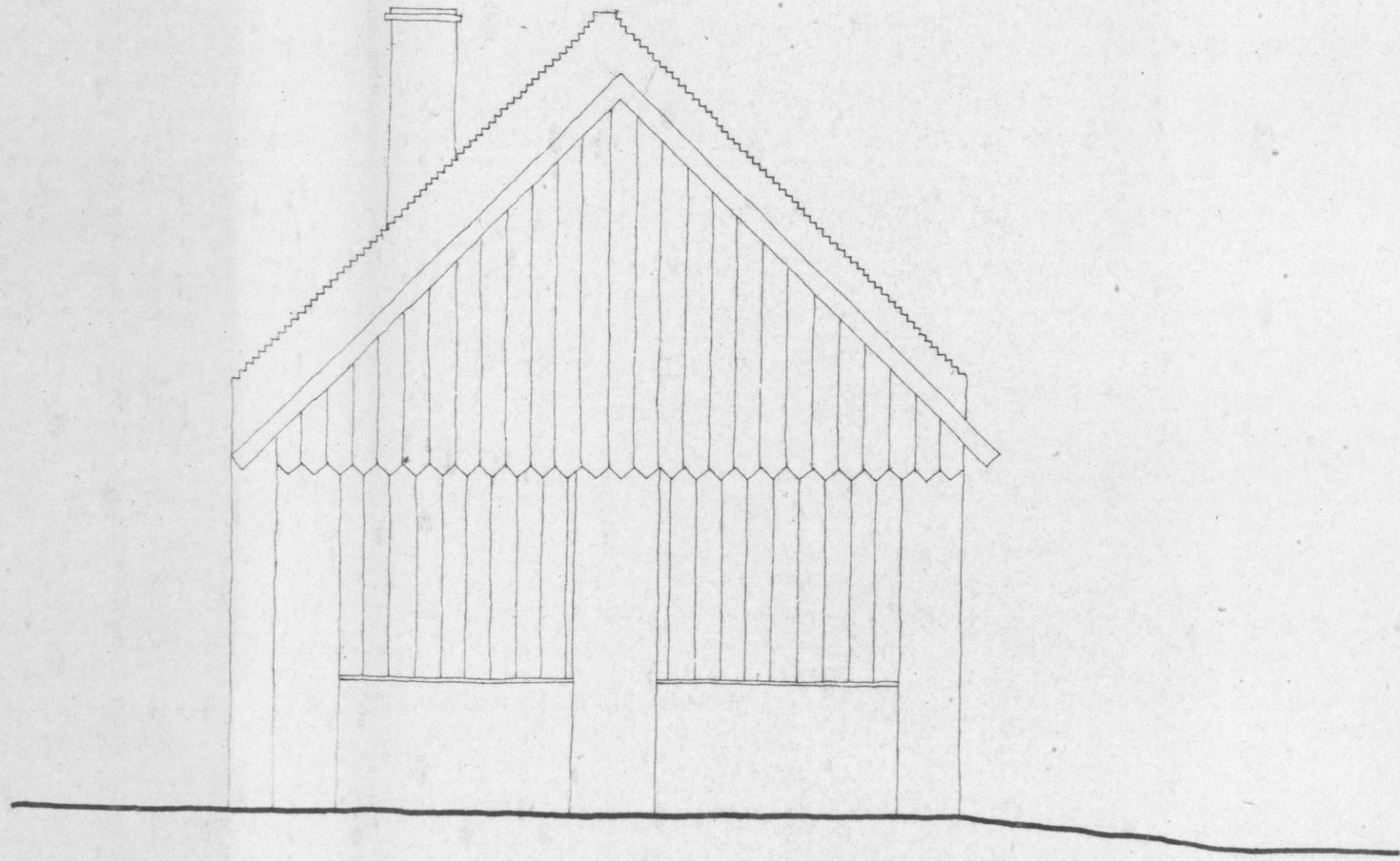
2403

TV/51/10

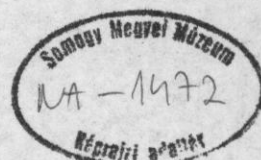


SOMOGY MEGYEI TITKOSZÉLVÉNYHATÁROZATI KATAZTER		E-7	
NÉPI JELLEGŰ GAZDAHÁZ VK			
PATCA FŐ U. 30.		0,15 m ²	1:50
NYUGATI HOMLOKZAT		10021	
		MF	1973 VIII.

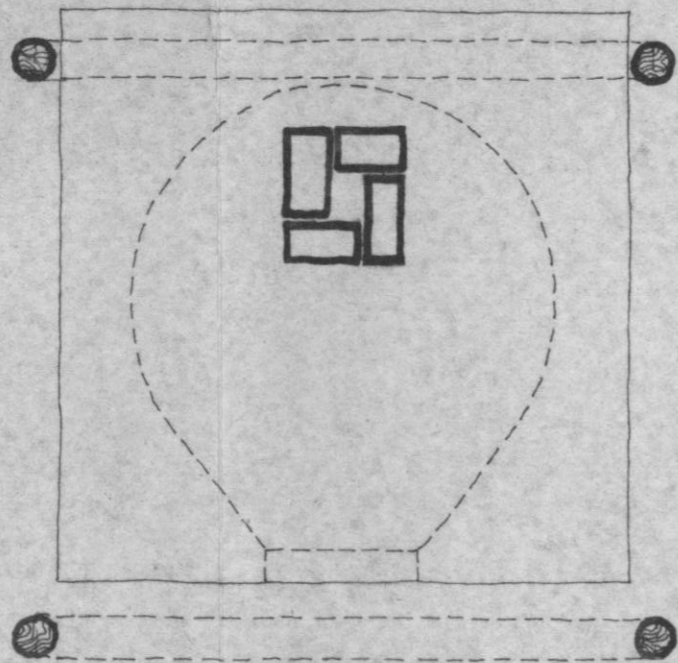
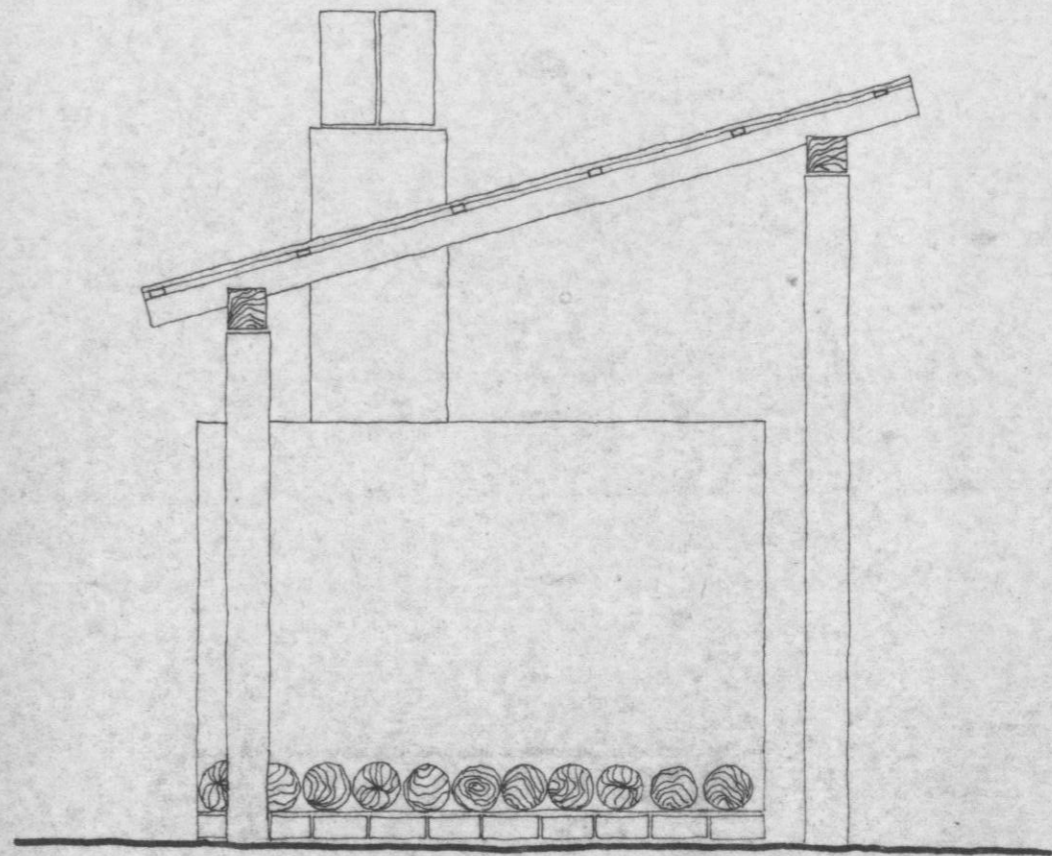
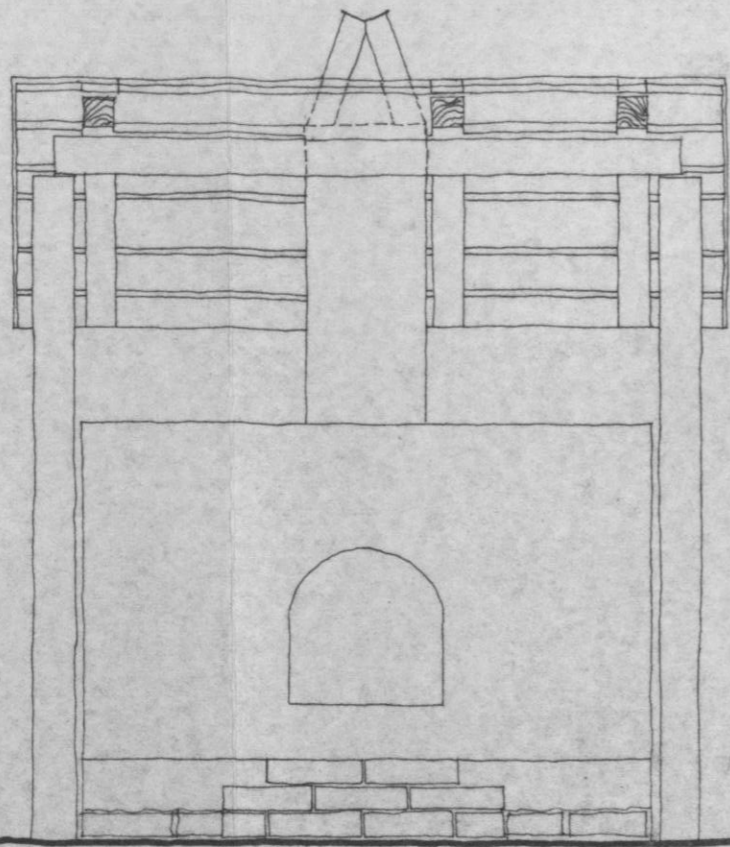
Kovacshegyiné Sasi János L. Szabó T. Kampis M. Moring E. Szigetari Gy.



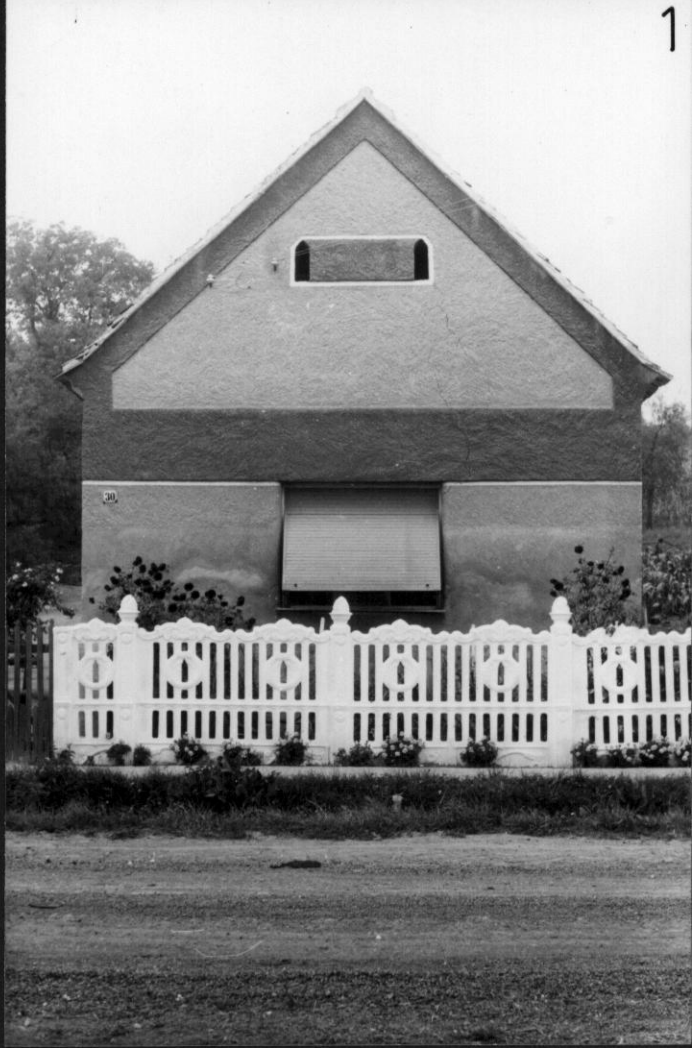
IV/51/12



SOMOGY MEGYEI TANÁCSI TERVEZŐ VÁLLALAT KAPOSVÁR, RÁKÓCSI TER 75. TELEFON 44-50 44-121			E-9
TERVEZÉSI TÍPUS	NÉPI JELLEGŰ GAZDAHÁZ VK		
HELYSÍMLÉP	PATCA FŐ U. 30.	0,19 m ²	1:20
TERVEZÉSI FÉLÉRTÉK	SZABADKEMENCE FELMÉRÉSE	10021	
TERVEZÉSI ÉRTÉK		MF.	1973. IX.
TERVEZŐ	Sasi János	L. Szabó T.	Kampis M.
MEGJEGYZÉS	Kovácshegyiné	Móring E.	Szigetvári Gy.



1



2



3



4



5



6





