

GYŰJTŐ: OMF felmérések  
GYŰJTÉS IDEJE: 1979.

TART.: NÉPI ÉPÍTKEZÉSI ADATOK

Alap

FÖLDHASZNÍ MŰTARTÓ, FÖNTEK  
SÁK MŰTARTÓ: X,

PAPÍRIPARI VÁLLALAT



KISKUNHALASI GYÁRA

LELTÁRNOVA'S

ÁTVÉZETVE AZ EGYS. LTK. 1149-es TÉTELE ALÓL





Kossuth u.21. pajta, kocsiszin - megnézni.

Két ajtós igen nagy méretű, kocsiszinnek ill. pajtának használt teljesen faszerkezetű gazdasági épület. Nyeregtető, talpgerendás, részben boronás, részben kalodás megoldású oldalfalakkal.

Talpa egymásbacsapolva, oldala zsilipelt.

Kossuth u.24. Klasszicizáló. 1912.

Kossuth u.12. Oromzatos, nyeregtető, tornác nélküli, ereszaljas, zsuppos, héjalás.

Rákóczi u.24. Virág Jánosné lakóháza, szoba-konyha istálló  
tömés, kis-ablak, zsupptető- pajtakocsiszin -

Kályha kerek, Kossuth u.21.

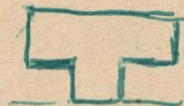
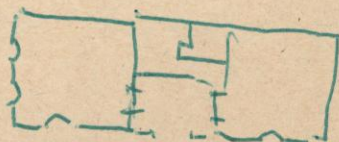


fehér

Rákóczi u.13. Papp Vendel háza

nyeregtető, vályog, porfödém

zsuppos



mellvédes