

Ötlető: SMT TERVEZŐ VÁLL.

ÖTLETÉS IDEJE: 1976.

TART.: MŰTLEKTELNEKÉSI DOKUMENTÁCIÓ

SOM, 104 E. U. 1.

5 lap, 8 rajz, 11 foto

FŐLORRÁSI MŰTÁR: SOM

SARKMŰTÁR: XI.  
XXXIII, 3

PAPÍRIPARI VÁLLALAT



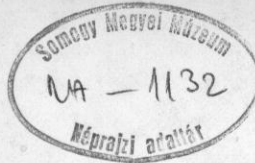
KISKUNHALASI GYÁRA

LELTÁRRA'S

ATVEZETVE AZ EGYSÉGES LTK. 3545-OS TÉTELE ALÓL

3545

KISPEL-KÖNYV MŰZEM KAPOSVÁR



Somogy megyei Tanácsai Tervező Vállalat  
Kaposvár, Rákóczi tér 12/a.  
Telefon: 14-120.

Jelzőszám: 76-44

K Ö L Z E T L A P

A Som, Ady Endre utca 1.szám alatti népi jellegű lakóépület műemlékfelmérési tervdokumentációjához.

Felmérők:

.....  
*L. Szabó Tünde*  
 /: L.Szabó Tünde :/  
 .....  
*V. Magyar Gabriella*  
 /: V.Magyar Gabriella :/  
 .....  
*Somogyi Ágnes*  
 /: Somogyi Ágnes :/  
 .....  
*Margittai Lászlóné*  
 /: Margittai Lászlóné :/  
 .....

Fényképezte:

.....  
*L. Szabó Tünde*  
 /: L.Szabó Tünde :/  
 .....  
*V. Magyar Gabriella*  
 /: V.Magyar Gabriella :/  
 .....

Irodavezető:

.....  
*Kiss János*  
 /: Kiss János :/  
 .....

Főmérnök:

.....  
*Móring Ede*  
 /: Móring Ede :/  
 .....

Igazgató:

.....  
 /: Szigetvári György :/  
 .....

Kaposvár, 1976.IX.á.

Somogy megyei Tanácsai Tervező Vállalat  
Kaposvár, Rákóczi tér 12/a.  
Telefon: 14-120.

### T a r t a l o m j e g y z é k

A Som, Ady Endre u.l. szám alatti népi jellegű lakóház műemlék-  
felmérési dokumentációjához.

- 1./ Külzetlap
- 2./ Tartalomjegyzék
- 3./ Műszaki leírás
- 4./ Felmérési rajzok

É - 0	helyszinrajz	1:2000
É - 1	helyszinrajz	1:250
É - 2	alaprjz	1:50
É - 3	pincealaprjz	1:50
É - 4	metszet	1:50
É - 5	Ny-i homlokzat	1:50
É - 6	D-i homlokzat	1:50
É - 7	K-i homlokzat	1:50
É - 8	É-i homlokzat	1:50

- 5./ Fényképfelvételék /fotójegyzék szerint/

Somogy megyei Tanácsi Tervező Vállalat  
Kaposvár, Rákóczi tér 12/a.  
Telefon: 14-120.

### M ű s z a k i   l e i r á s

A Som, Ady E.u.l.szám alatti népi jellegű lakóház műemlékfelmérési dokumentációjához.

- 1./ Som község Nagyberényhez tartozó mellékfalu.  
Műemlékjellegű barokk temploma 1757-ben épült.  
A felmért lakóépület a falu Fő utcájának utolsó előtti háza.  
Műemlékjellegű védettségre a Somogy megyei Műemléki Albizottság terjesztette fel, a műemlékfelmérési dokumentációt is a MAB megrendelésére készítette el a Somogyterv.
- 2./ Az épület műemlékjellegű "MJ" lakóház, Ady Endre u.l.szám.  
Tulajdonos: özv.SZALAI GÁBORNÉ, MAGYAR ZSUZSANNA.  
Adatközlése szerint az épület kb. 100 éves.  
Fésűs beépítési móddal épült, utcára merőleges gerincű, nádfedésű tetővel. /Eredetileg zsuppfedésű volt, ezt 1923-ban nádfedésre cserélték fel./  
Alaprajzi elrendezése: szoba-pitvar-konyha-szoba. Szorosan melléépült az istálló és a nyitott szin.  
Az épület eredeti állapotában maradt fenn, tüzelőberendezése, szabamkéményes konyhája, szögletes kemencével ma is üzemel.  
Csak a két szoba kályhája került elbontásra.  
Az épület mind homlokzati megjelenésében, mind alaprajzi elrendezésében egyik legszebb példája a környék jellegzetes népi jellegű háztípusának.

Oldaltornáca nyitott, de a tullógó födémgerendák és a csüngő ezen biztosítják az esővédelmet.

Még ma is megvannak a szép, régi butorok.

**3./ Szerkezeti ismertetés:**

Alapozás: téglalap.

Szigetelés: nem készült.

Felmenőfalak: tömésfal, a homlokzati oszlop téglából készült a boltozattal együtt.

Födém: mestergerendás pórfödém.

Tetőszerkezet: szelemenes fa nyeregtető, torokgerendával.

Tetőhéjalás: nádfedés.

Nyílászárók: eredetiek, ajtólapok, vésettek.

Padlóburkolat: döngölt föld.

Felületképzés: tapasztáson fehér meszelés.

**4./ Épület környezete:**

Fésűs beépítési móddal épült az északi telekhatártól csurgásny távolságra, utca felől előkerttel.

A gazdasági épületek a lakóház végében, soros elrendezésben épültek.

Utca felől veteményeskert a telek végében háztáji gazdaság van.

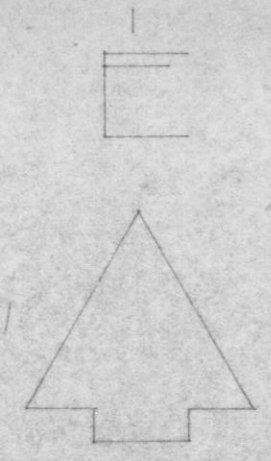
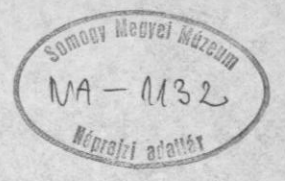
A kukoricagóré lécekből épült, a kerekeskutat még ma is használják.

A kertben gyümölcsfák és jellegzetes konyhakerti növények.

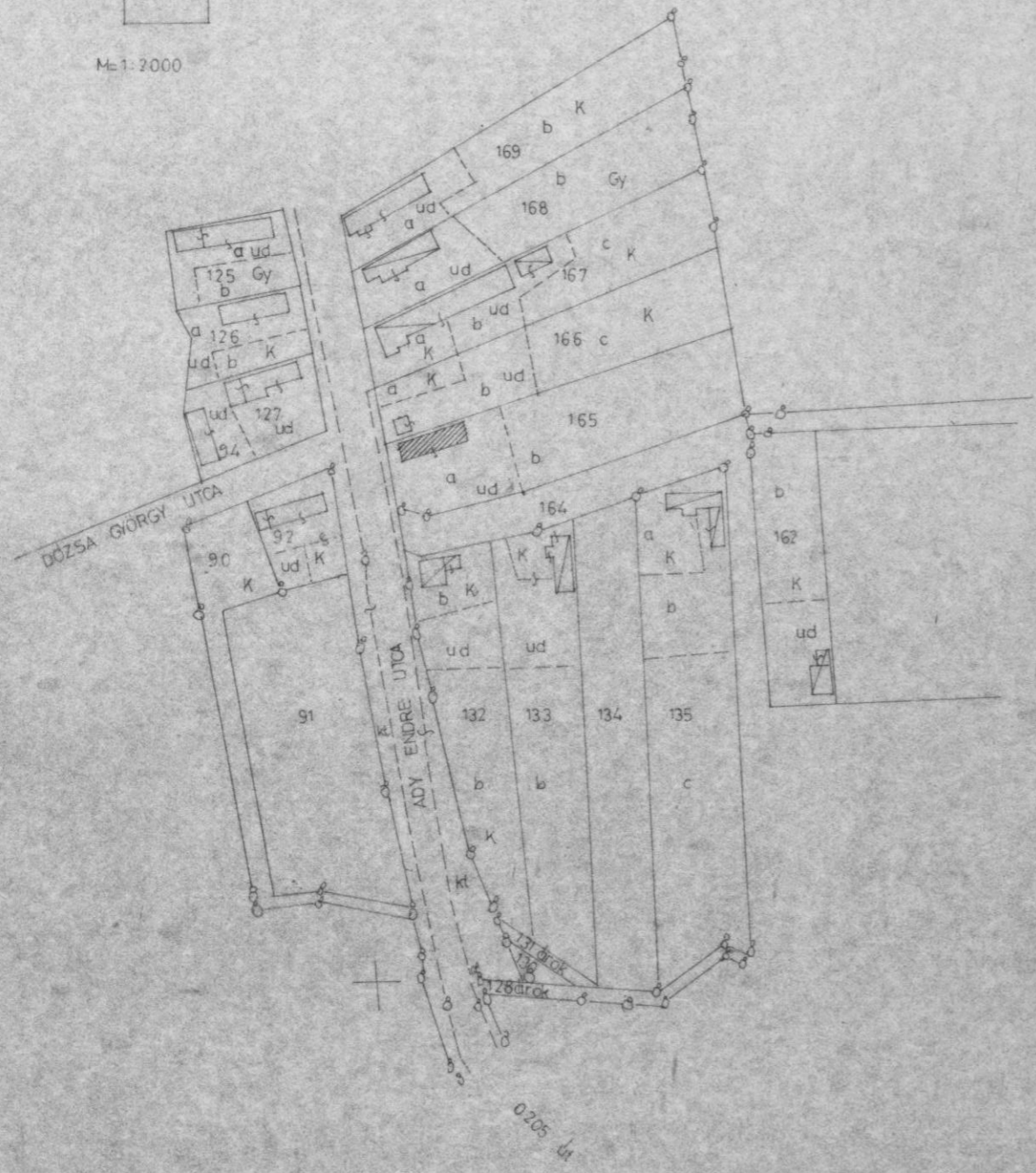
A kerítés drótkerítés faoszlopokkal, a kapu lécekből készült.

**5./ A felmérés körülményei:**

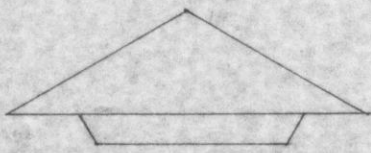
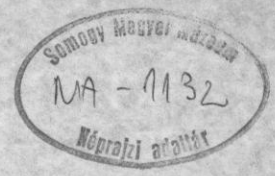
A felmérést 6 fő végezte. Mérési eszközök: 30 m-es acél mérőszalag, 2 m-es acél mérőszalag és összecsukszó mérőléc. Segédeszközül fényképfelvételeket készítettünk.



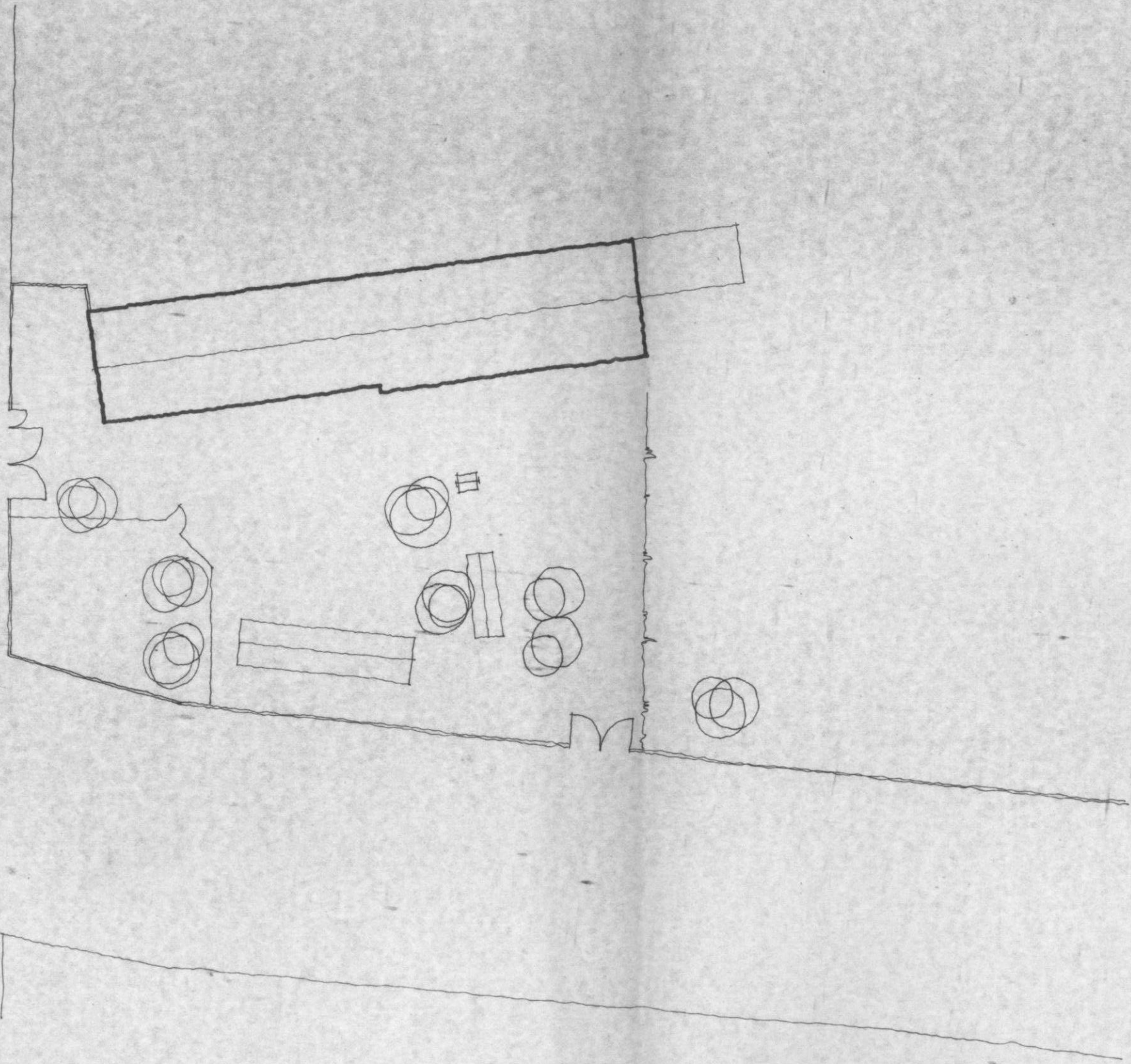
M=1:2000



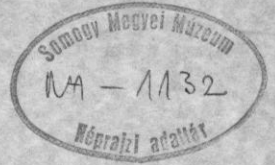
SOMOGY MEGYEI T. NEMZSI TUDOMÁNYOS VÁLLALAT KAPOSVÁR, RÁKÓCI TER 22. TELEFON 4-20 4-01			
M.J. LAKÓÉPÜLET FELMÉRÉSE		E0	
SOM, ADY E. U. 1.		0,20 m <sup>2</sup>	1:2000
HELYSZÍNRAJZ		76/44	
		M.F.	1976. IX.
Margittai Lászlóné	L. Szabó T. Kiss	Moring	E. Szigetvári Gy.



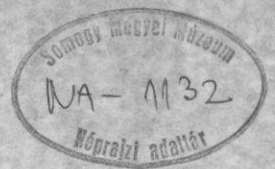
SOMOGY MEGYEI TANÁCSI TERVEZŐ VÁLLALAT KAPOSVAR FARKASZTER 12/a TELEFON 44-123 44-124		<b>E<sub>1</sub></b>
„MJ” LAKOEPÜLET FELMÉRÉSE		
SOM, ADY ENDRE UTCA 1.	HELYSZINRAJZ	0,30 m <sup>2</sup> M 1:250 76-44 MF. 1976 IX.
VONÓCZKYNE MAGYAR G. L. SZABÓ T. KISS J.		MÓRINGE SZIGETVARI







<p><b>SÓMOGY MEGYEI TANÁCSI TERVEZŐ VÁLLALAT</b>                  KAPOSVÁR RAKÓCZI TÉR 12/a TELEFON 44-100 44-101</p>		<p>FORMACIÓ</p> <p><b>E<sub>2</sub></b></p>	
<p>ELŐZETES TITK.</p>	<p>ÉPÍT. MÉRŐKÉRDŐ 1   1</p> <p><b>   MJ LAKÓÉPÜLET FELMÉRÉSE</b></p>		
<p>TERVEZŐTITK.</p>	<p>HELY</p> <p>SOM, ADY ENDRE ÚTCA 1.</p>	<p>TERVEZ. TERÜLET</p> <p>0,40 m<sup>2</sup></p>	<p>ARÁNY</p> <p>M 1:50</p>
<p>ADATGYŰJTŐ</p>	<p>NYELV MÉRŐKÉRDŐ</p> <p>ALAPRAJZ</p>	<p>TERVEZ. SZÁM</p> <p>76-44</p>	<p>TERVEZ. ÉV</p> <p>1976 IX.</p>
<p>ADATGYŰJTŐ</p>	<p>TERVEZŐ</p> <p>VONÓCZKY NE MAGYARIG L. SZABO T. KISS</p>	<p>TERVEZŐ</p> <p>M.F.</p>	<p>TERVEZŐ</p> <p>MORING E. SZIGETVÁR</p>

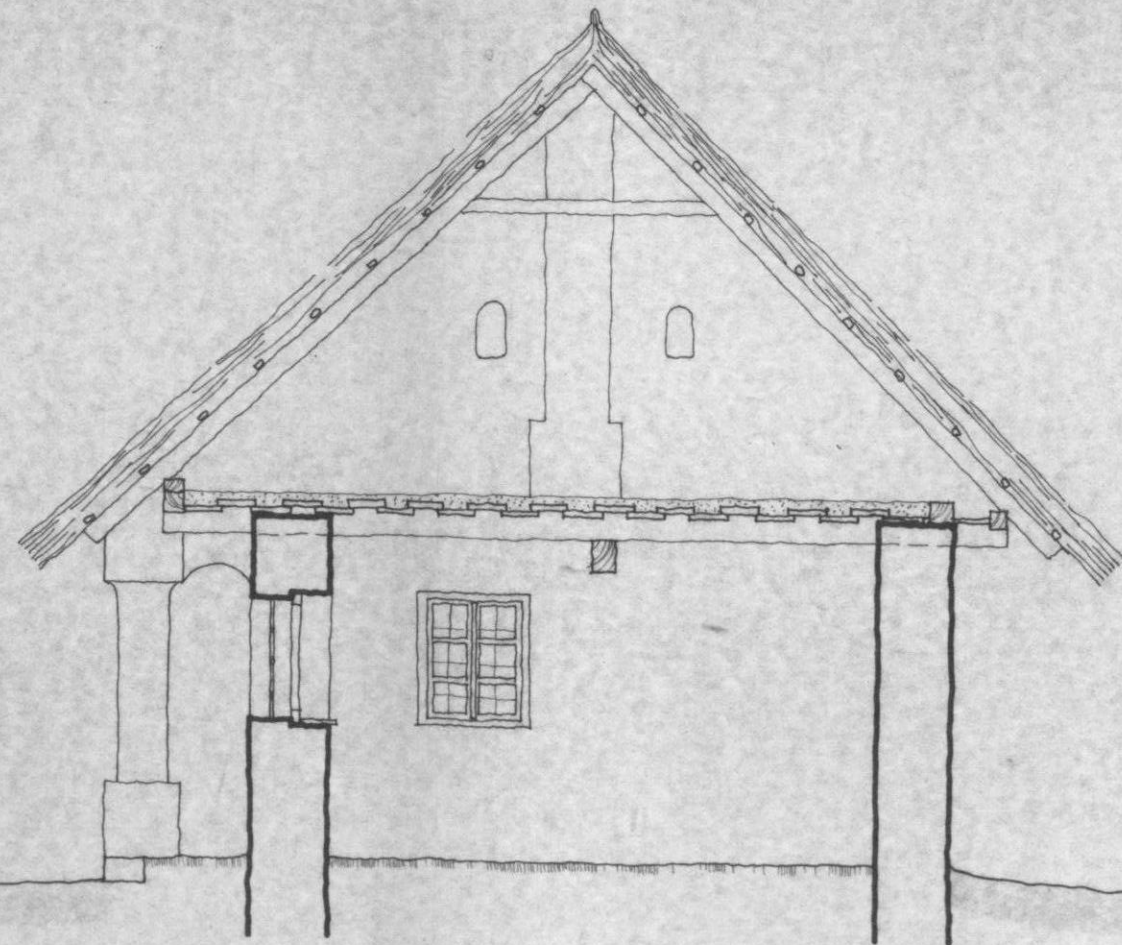


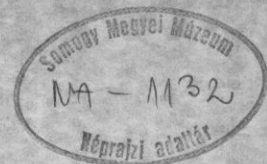
SOMOGY MEGYEI TÁRSASÍ TERVEZŐ VÁLLALAT  
KAPOSVÁR RAKÓCZI TÉR 12/a TELEFON 44-20 44-121

E 3

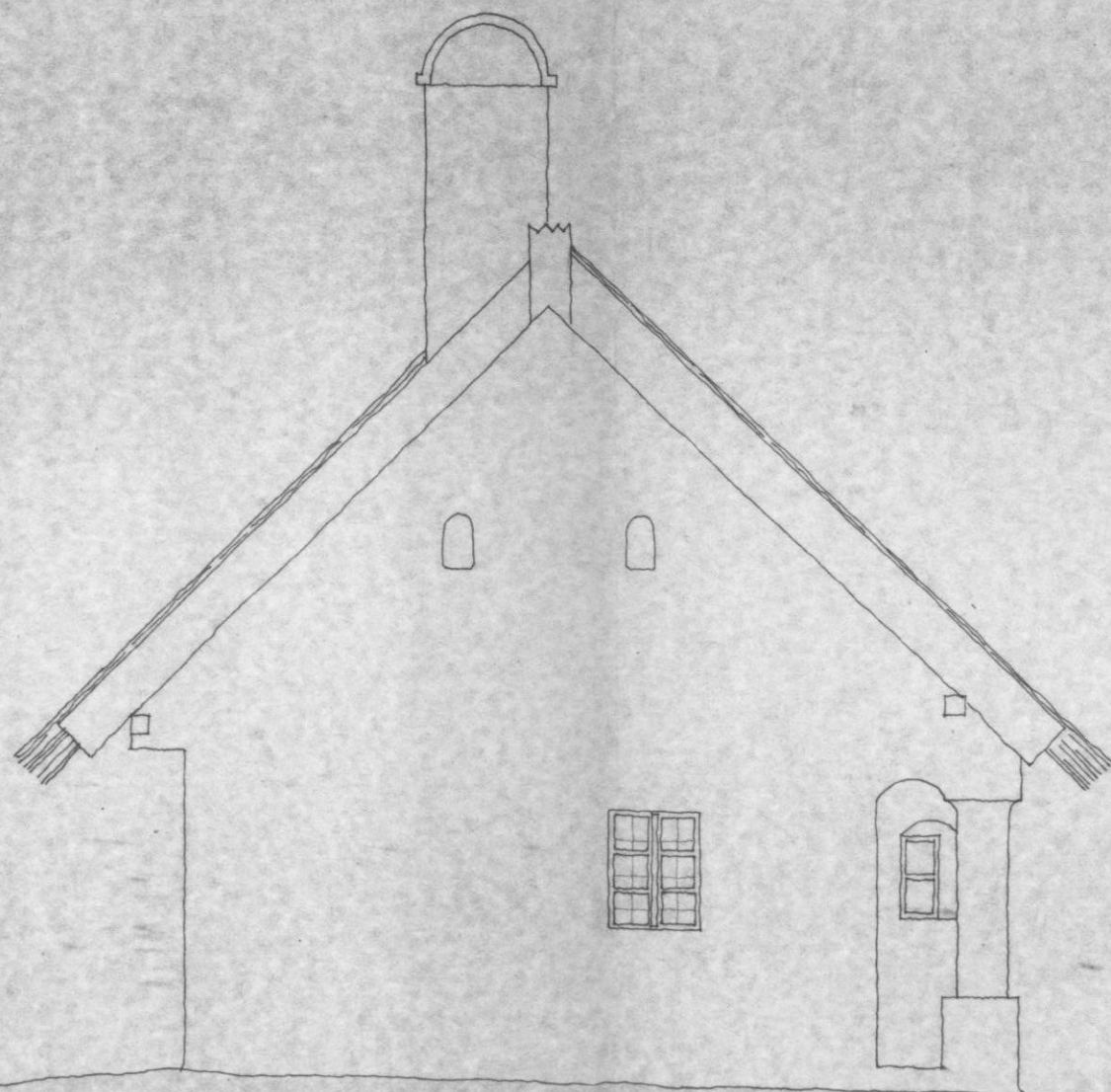
ÉPÍTÉSTÍPUS	ÉPÍTÉS MEGNEVEZÉS	TERÜLET	ALÉRTÉK
	„MJ” LAKÓEPÜLET FELMÉRÉSE	0,30 m <sup>2</sup>	M 1:50
ÉPÍTŐTÍPUS	HELY	TERVEZŐ	ÉPÍTÉS
	SOM, ADY ENDRE UTCA 1.	76-44	1976 IX.
ÉPÍTÉSTÍPUS	TERVEZŐ MEGNEVEZÉS		
	METSZET	M.F.	

VONÓCZKYNE MAGYAR L. SZABÓ T. KISS J. MORING E. SZIGETVÁR



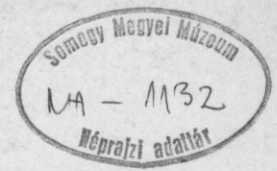


<p><b>SOMOGY MEGYEI TANÁCSI TERVEZŐ VÁLLALAT</b>                  KAPOSVÁR RAKÓCSI TÉR 12/a TELEFON 44-60 44-421</p>		<p><b>E 4</b></p>	
<p>ELNEVEZÉS</p>	<p>   MJ LAKOEPÜLET FELMÉRÉSE</p>		
<p>HELY</p>	<p>SOM, ADY ENDRE UTCA 1.</p>	<p>TERÜLET</p> <p>0,30 m<sup>2</sup></p>	<p>ARÁNY</p> <p>M 1:50</p>
<p>KIVITEL</p>		<p>TERVEZÉS</p> <p>76-44</p>	
<p>ALANY</p>	<p>NYUGATI HOMLOKZAT</p>	<p>MEGJELENÉS</p> <p>M. F.</p>	<p>ÉV</p> <p>1976 IX.</p>
<p>VONÓCZKYNE MAGYAR G.</p>	<p>L. SZABÓ T.</p>	<p>KISS J.</p>	<p>MÓRINGE. SZIGETVÁRI</p>

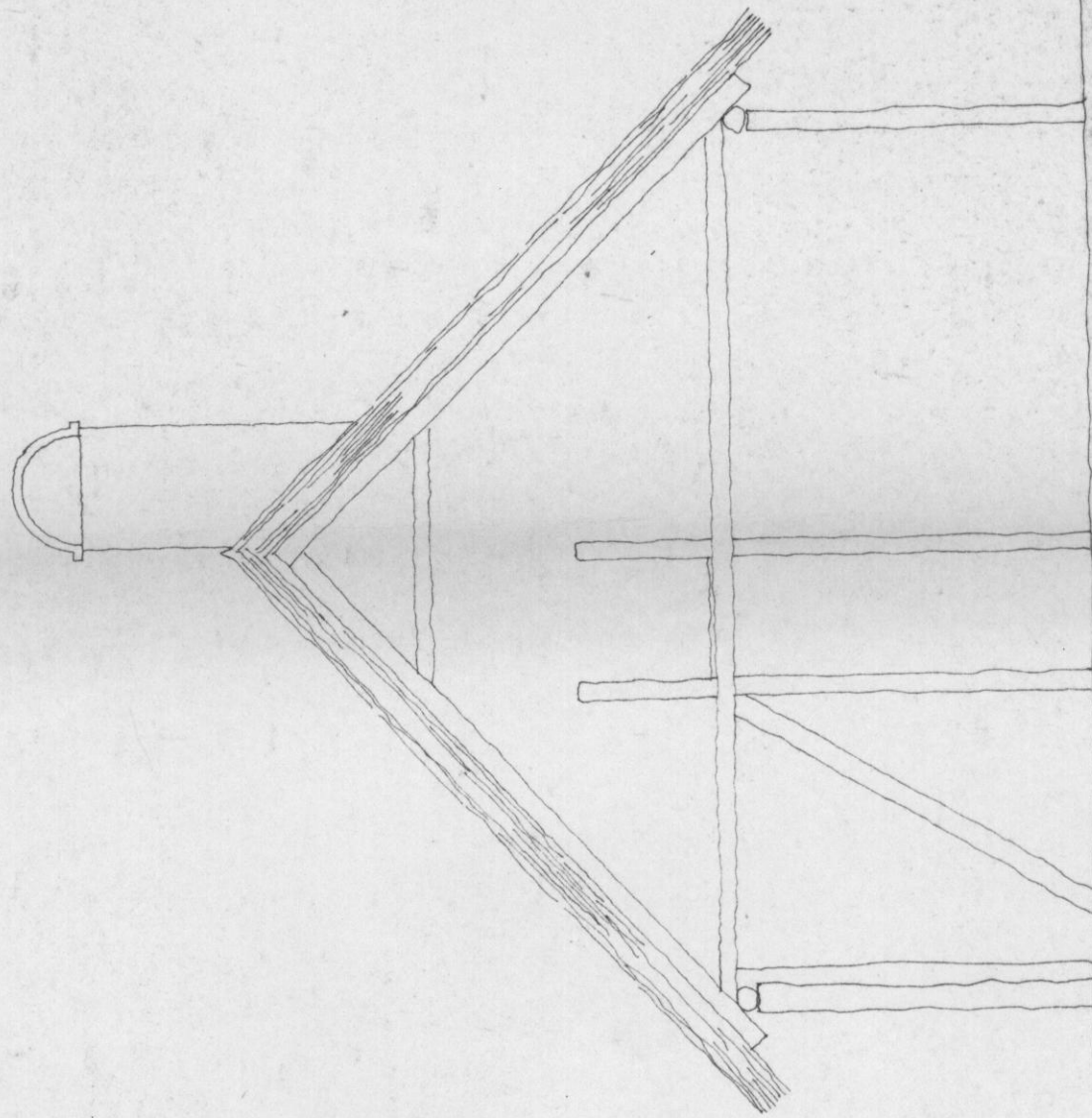


Somogy Megyei Múzeum  
 MA - M32  
 Néprajzi adattár

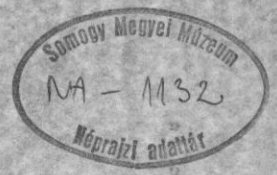
SOMOGY MEGYEI TANÁCSI TERVEZŐ VÁLLALAT KAPOSVÁR RAKÓCZI TÉR 18/a TELEFON 44-10 44-151				E 5
ELJÁRÁS ÉPÍT. MŰHELYVÉDELME	„MJ” LAKÓÉPÜLET FELMÉRÉSE			
ELJÁRÁS HELYE	SOM, ADY ENDRE UTCA 1.	TERÜLET 033 m <sup>2</sup>	MÉRÁSKÉP M 1:50	
ELJÁRÁS RAK. MEGYÉJE		TERÜLET 76 44		
ELJÁRÁS DELI HOMLOKZAT		TERÜLET MF	ÉPÍTÉS 1976 IX.	
VONÓCZKINE MAGYAR G.	L. SZABÓ T.	KISS J.	MORING E. SZIGETVARI	



SOMOGY MEGYEI TANÁRSI TERVEZŐ VÁLLALAT			E 6
KAPOSVÁR RÁKÓSI TER 4/a TELEFON 4-20 4-14			
TERVEZŐ	MJ LAKÓÉPÜLET FELMÉRÉSE		
TERVEZŐ	SOMI ADY ENDRE UTCA 1.	0,30 m <sup>2</sup>	M 1:50
TERVEZŐ	KELETI HOMLOKZAT	76-44	
TERVEZŐ		M. F.	1976 IX.
VONÓCZKYNE MAGYAR G.		L. SZABO I. KISS J.	MORING E. SZIGETVARI







SOMOGY MEGYEI TANÁCSI TERVEZŐ VÁLLALAT  
KAPOSVÁR, RÁKÓCSI UTCA 13/A TELLEKON 46 20 14 11

E 7

TERVEZŐ	MÉLYK	TERÜLET	ARÁNY
VONÓCZKYNE	SOM, ADY ENDRE UTCA 1.	0,40 m <sup>2</sup>	M 1:50
TERVEZŐ	ALAP TÍPUS	TERVEZÉS	TERVEZÉS
MAGYAR G.	1 E-1 HOMLOKZAT	76-44	MF
TERVEZŐ	TERVEZÉS	TERVEZÉS	TERVEZÉS
L. SZABÓ T.	KISS J.	MORING E.	SZIGETVARI

3545

KIPP-L-RONAI MÚZEUM KAPOSVÁR



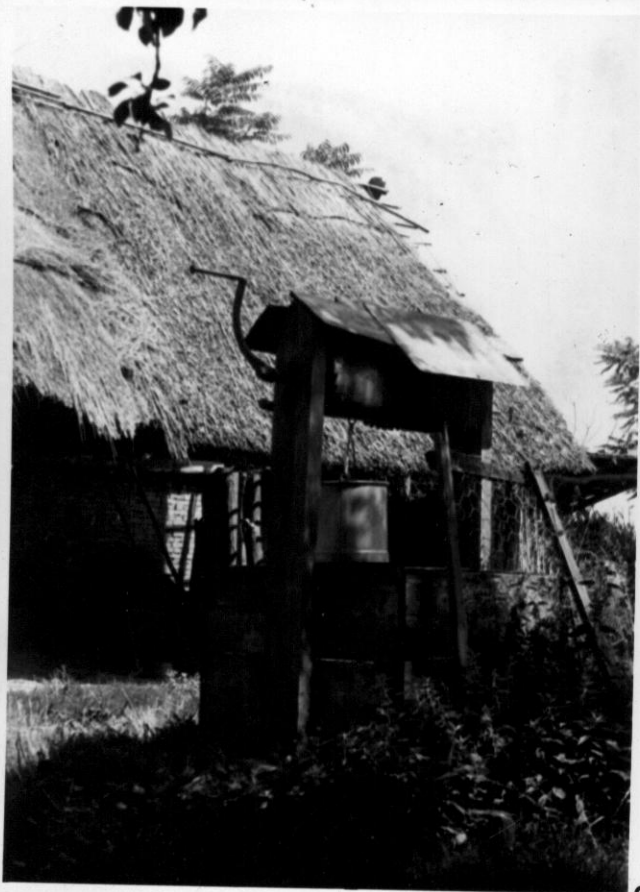
Somogy megyei Tanácsai Tervező Vállalat  
Kaposvár, Rákóczi tér 12/a.  
Telefon: 14-120.

F é n y k é p j e g y z é k

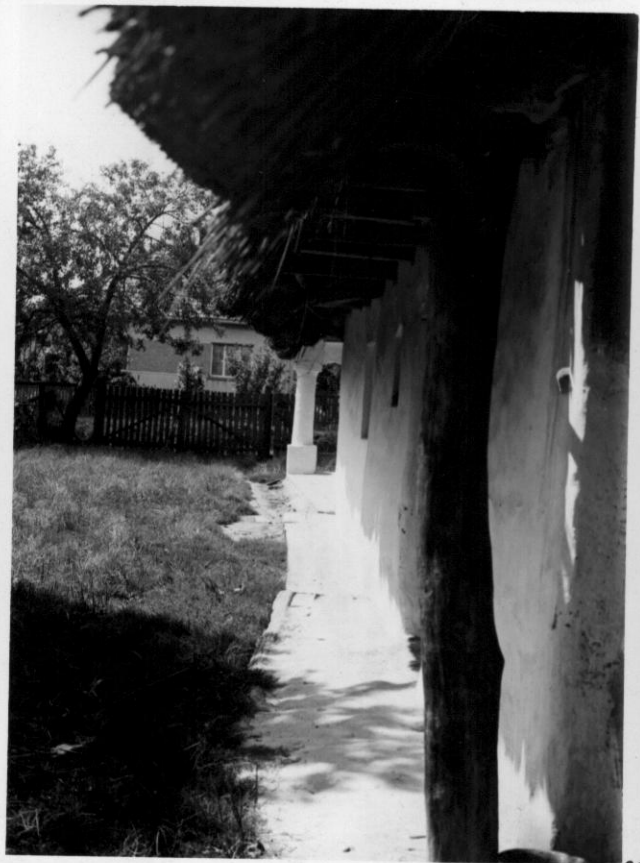
A Som, Ady Endre u.1.szám alatti népi jellegű lakóépület műemlék-  
felmérési tervdokumentációjához.

- 1./ Épület utcai homlokzata
- 2./ Utcai homlokzat részlet
- 3./ Tornácoszlop, déli homlokzat részlet
- 4./ D-i homlokzat
- 5./ Épület az utca felől
- 6./ Tornácrészlet
- 7./ D-i homlokzat
- 8./ Kerekeskut
- 9./ Tornácrészlet
- 10./ Hátsó szoba ablaka
- 11./ D-i homlokzat részlet
- 12./ - " -
- 13./ - " -





8



10



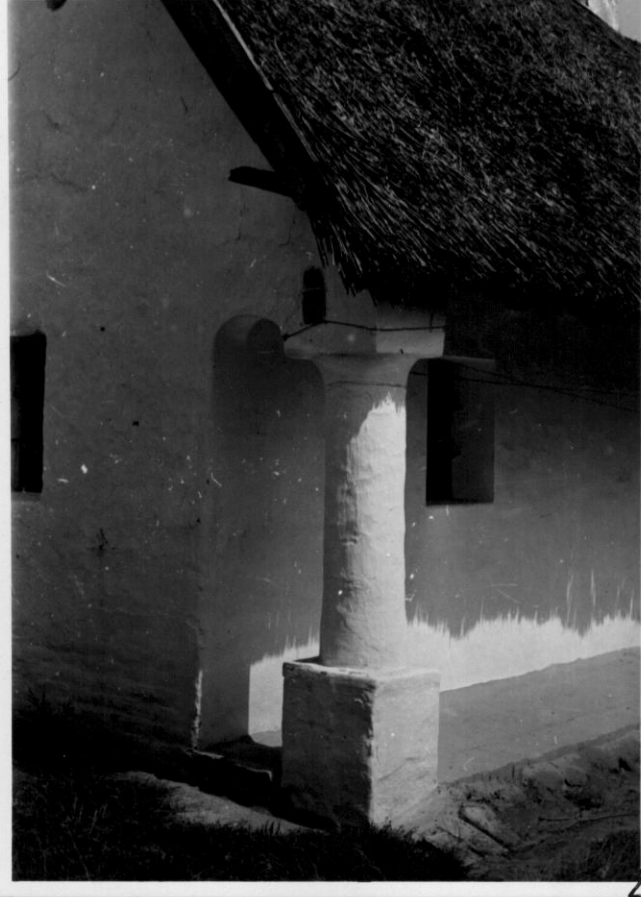
5



6



7



3

4