

6tűstő: SMT TERVEZŐ VÁLL.

6tűstés IDEJE: 1976.

TART.: TÜEMLEIKFELMÉRÉSI DOKUMENTÁCIÓ  
ANDOCS, PETŐFI u. 56.

6 lap, 9 rajz, 23 foto

FÖLBRÁNNI MUTATÓ: ANDOCS.

SARKMUTATÓ:

X  
|  
XXXIII 3

PAPÍRIPARI VÁLLALAT



KISKUNHALASI GYÁRA

RELTÁROÁS

ATUEZETVE AZ EGYSEGES LTK. 3543-as TETELE ARÓL

3543

KIPPY-RÓNAI MŰZÉUM KAPOSVÁR



Somogy megyei Tanácsai Tervező Vállalat  
Kaposvár, Rákóczi tér 12/a.  
Telefon: 14-120.

Jelzőszám: 76-44.

K Ö L Z E T L A P

Az Andocs, Petőfi S. u. 56. szám alatti népi jellegű lakóépület mű-  
emlékfelnérési tervdokumentációjához.

Felmérők:

.....  
L. SZABÓ TÜNDE  
/: L. Szabó Tünde :/

.....  
V. Magyar Gabriella  
/: V. Magyar Gabriella :/

.....  
Somogyi Agnes  
/: Somogyi Agnes :/

.....  
Margittai Lászlóné  
/: Margittai Lászlóné :/

Fényképezte:

.....  
L. SZABÓ TÜNDE  
/: L. Szabó Tünde :/

Irodavezető:

.....  
Kiss János  
/: Kiss János :/

Főmérnök:

.....  
Móring Ede  
/: Móring Ede :/

Igazgató:

.....  
Szigetvári György  
/: Szigetvári György :/

Kaposvár, 1976. IX. 1.

Somogy megyei Tanácsai Tervező Vállalat  
Kaposvár, Rákóczi tér 12/a.  
Telefon: 14-120.

### Tartalomjegyzék

Az Andocs, Petőfi S.u.56.szám alatti népi jellegű lakóház mű-  
emlékfelmérési dokumentációjához.

- 1./ Külszetlap
- 2./ Tartalomjegyzék
- 3./ Műszaki leírás
- 4./ Felmérési rajzok

É - 0	helyszínrajz	1:2000	
É - 1	helyszínrajz	1:250	
É - 2	alaprész	1:50	
É - 3	pincealaprész	1:50	
É - 4	metset	1:50	
É - 5	Ny-i homlokzat	1:50	
É - 6	D-1	"	1:50
É - 7	K-1	"	1:50
É - 8	É-1	"	1:50

- 5./ Fényképfelvételek /fotójegyzék szerint/

Somogy megyei Tanácsai Tervező Vállalat  
Kaposvár, Rákóczi tér 12/a.  
Telefon: 14-120.

## M ű s z a k i   l e i r á s

Az Andocs, Petőfi S.u.56.szám alatti népi jellegű lakóház műemlékfelmérési dokumentációjához.

### 1./ A község története:

Andocs helyiség neve már a tatárjárás előtti időkben is ismert. 1208-1290 között a környékkel együtt a GYŰR nemzetség ÓVÁRI és KÉMÉNDI ágának tulajdonában volt.

Az 1332-37 évi pápai tizedjegyzék szerint már plébániával rendelkezett. 1391-ben Zsigmond király a karthausi rendnek adományozta. 1598-99-ben a veszprémi püspökséghez tartozott. 1520-ban épült az rk.templom gótikus szentélye.

1716-ban VOLKRA OTTÓ veszprémi püspök ferencrendieket telepített ide. Számukra zárdát épített és megbizta őket a plébánia vezetésével. A meglévő szentélyhez kapcsolódó műemléktemplom 1742-ben épült fel.

Ettől kezdve ANDOCS a mai napig híres bucsujárárhely.

/Irodalom: dr.CSÁNKI DEZSŐ: Somogy vármegye monográfiája/  
Andocs ma fejlődő község, a regionális terv szerint alsófokú központ.

Régi típusú, oldal tornácos házai közül a Somogy megyei Műemléki Albizottság két épületet /Petőfi u.28. és 56./ műemléki védettségre felterjesztett. Mindkét népi lakóház műemlékfelmérési dokumentációját a MAB. megrendelésére elkészítette a Somogyterv.

2./ Az épület: műemlékjellegű "M3" lakóház, Petőfi S.u.56.szám.  
Tulajdonos: FARMOS LAJOS.

Adatközlése szerint az épület kb. 150 éves, már itt született  
1865-ben A NAGYPAPA.

Fésűs beépítési móddal épült, utcára merőleges gerincű nyorog-  
tetővel.

A Balaton déli partján ismert régi háztípusok jellegzetes példa-  
dája. A tüzelőberendezések elbontásán kívül más átalakítást nem  
végeztek rajta. Szoba-konyha-pitvar-szoba-kamra-istálló-pince  
elrendezésű. A helyiségek soros elrendezésben helyezkednek el  
és szép, falazott oszlopok, íves oldaltornácra nyílnak.

A tornácot a pince zárja le kelet-felől.

Az épület valamikor nagygazdaház volt. Ennek megfelelően alakí-  
tották ki a padlásteret is, gabonátárolás céljára. A volt istál-  
lót ma kamrának használják.

A füstölőben a hatlakhely még ma is üzemel.

Az épület értéke homlokzati megjelenésében, eredeti állapotban  
magnótt alaprajzi elrendezésében rejlik. Szépen és gondosan  
karbantartott lakóház.

### 3./ Szerkezeti ismertetés:

Alapozás: téglalap

Szigetelés: nem készült.

Felmenőfalak: a tornácoszlopok és a boltívek téglából készül-  
tek, egyéb helyeken tömésfal /az északi falat néhány helyen tég-  
lával pótolták/.

Födém: meastergerendás pórfödém.

Tetőszerkezet: ezelemenes, kétállószerű fa nyeregteretű.

Tetőhéjalás: hódfarkú cserepfedés.

Nyílászárók: eredetiek, vésett ajtólapok, pallétokos ablakok.

Padlóburkolatok: eredeti laptégla és döngölt föld.

Felületképzés: agyagtapaszoláson fehér meszelés. Nyílászárók és földéngerendák szürkére meszeltek.

Homlokzaton fehér meszelés. Utcai homlokzaton vakolatdíszek, díszesen kiképzett választópárkány.

**4./ Épület környezete:**

Fésűs beépítési móddal épült, az északi telekhatártól csurgányi távolságra, utca felől előkerttel.

A gazdasági épületek körül a dísznőől a lakóház után sorosan épült, a tyukól és a faház a déli oldalon.

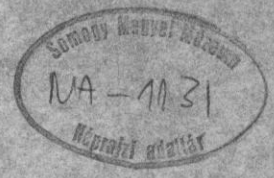
Utca felől veteményeskert, majd a baromfiudvar, a telek végében a háztáji gazdaság.

A kertben fenyők és gyümölcsfák és jellegzetes konykerti növényzet.

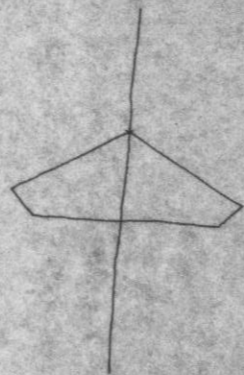
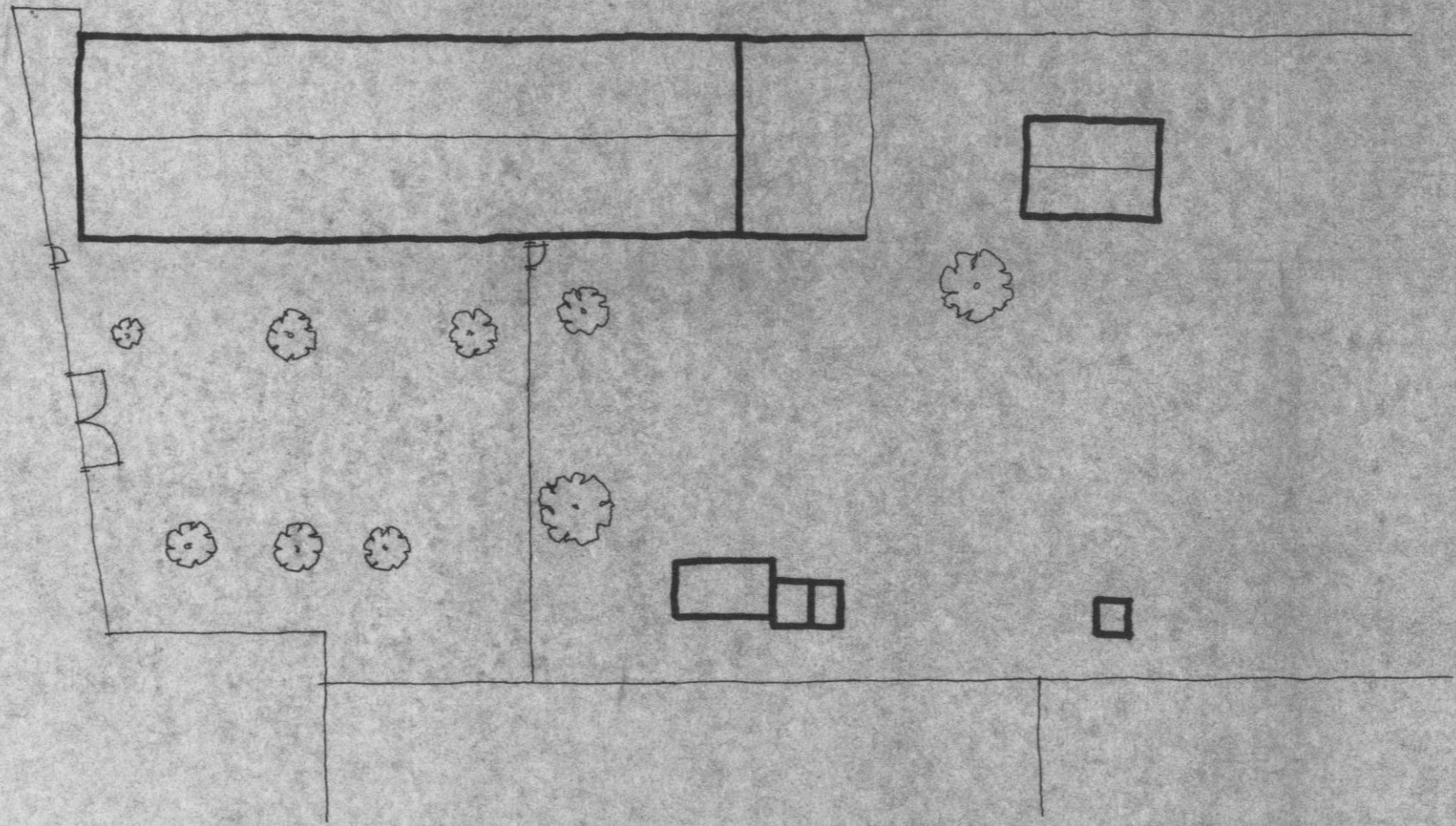
Kerítés az utca felől drótkerítés betonoszlopokkal.

**5./ A felmérés körülményei:**

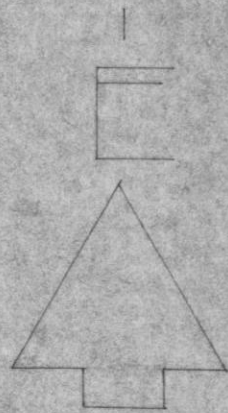
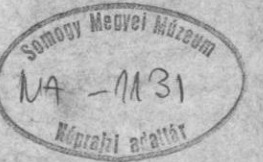
A felmérést 6 fő végezte. Mérési eszközök: 30 m-es acél mérőszalag 2 m-es acél mérőszalag és összecsatolható mérőléc. Segédeszközül fényképfelvételeket készítettünk.



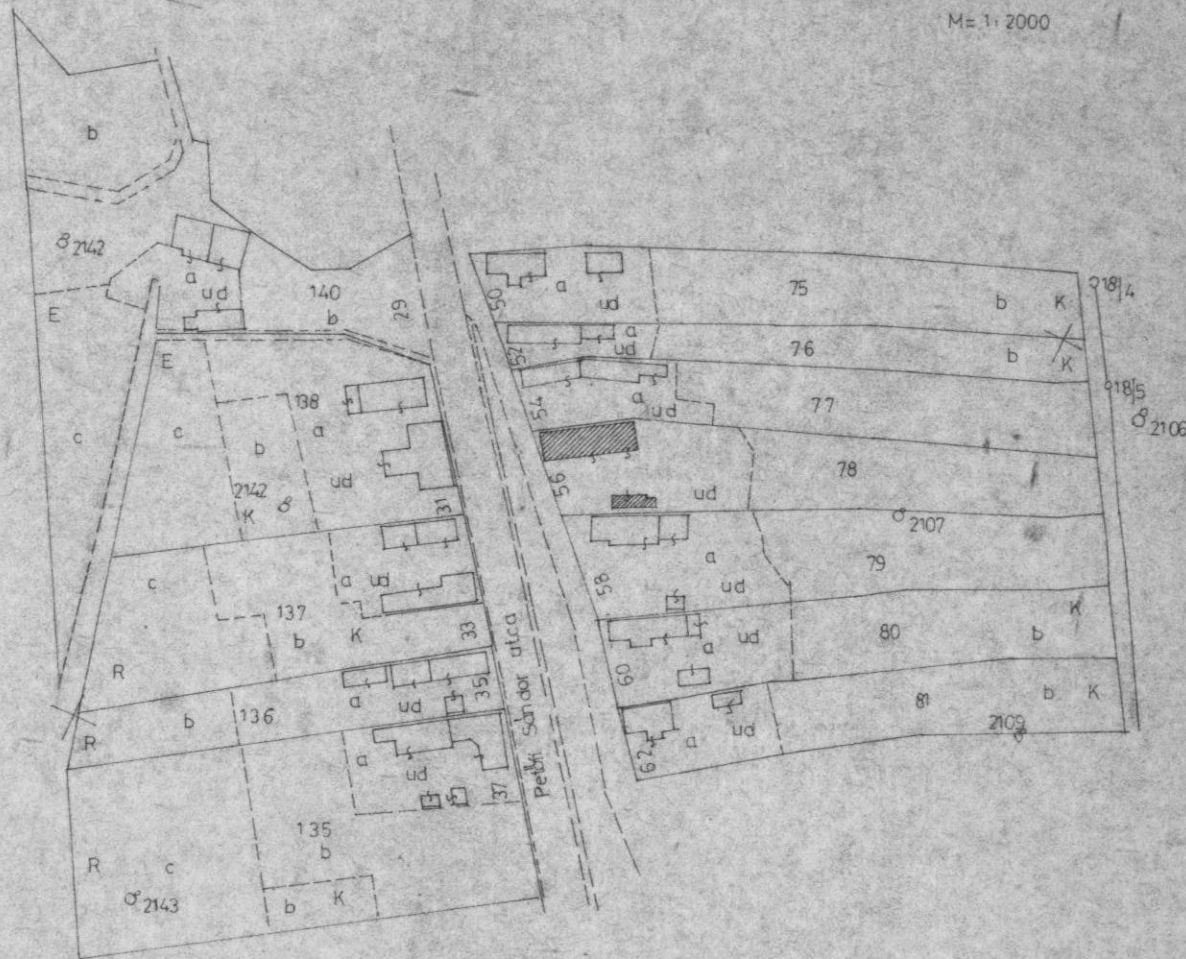
SOMOGY MEGYEI TÁRSASÁG TERVEZŐ VÁLLALAT			
KAPOSVAR RAKODÉI TER 12/a TELEFON 14-00 14-01			
ESZKÖZTÍPUS	ELŐR. M. SZÁMA		E-1
	"MJ" LAKÓEPULET FELMÉRÉSE		
TERVEZŐ	HELY	TERÜLET	M
	ANDOCS, PETŐFI S. U. 56	0,20 m <sup>2</sup>	M 1250
TERVEZŐ	HELY NEVE	HELY	
	HELYSZINRAJZ	76/44	
		MF	1976 IX.
Somogyi Agnes	L. Szabo T.	Kiss J.	Móring E. Szigetvári



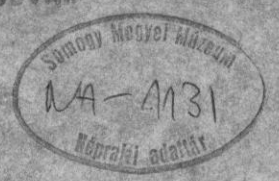




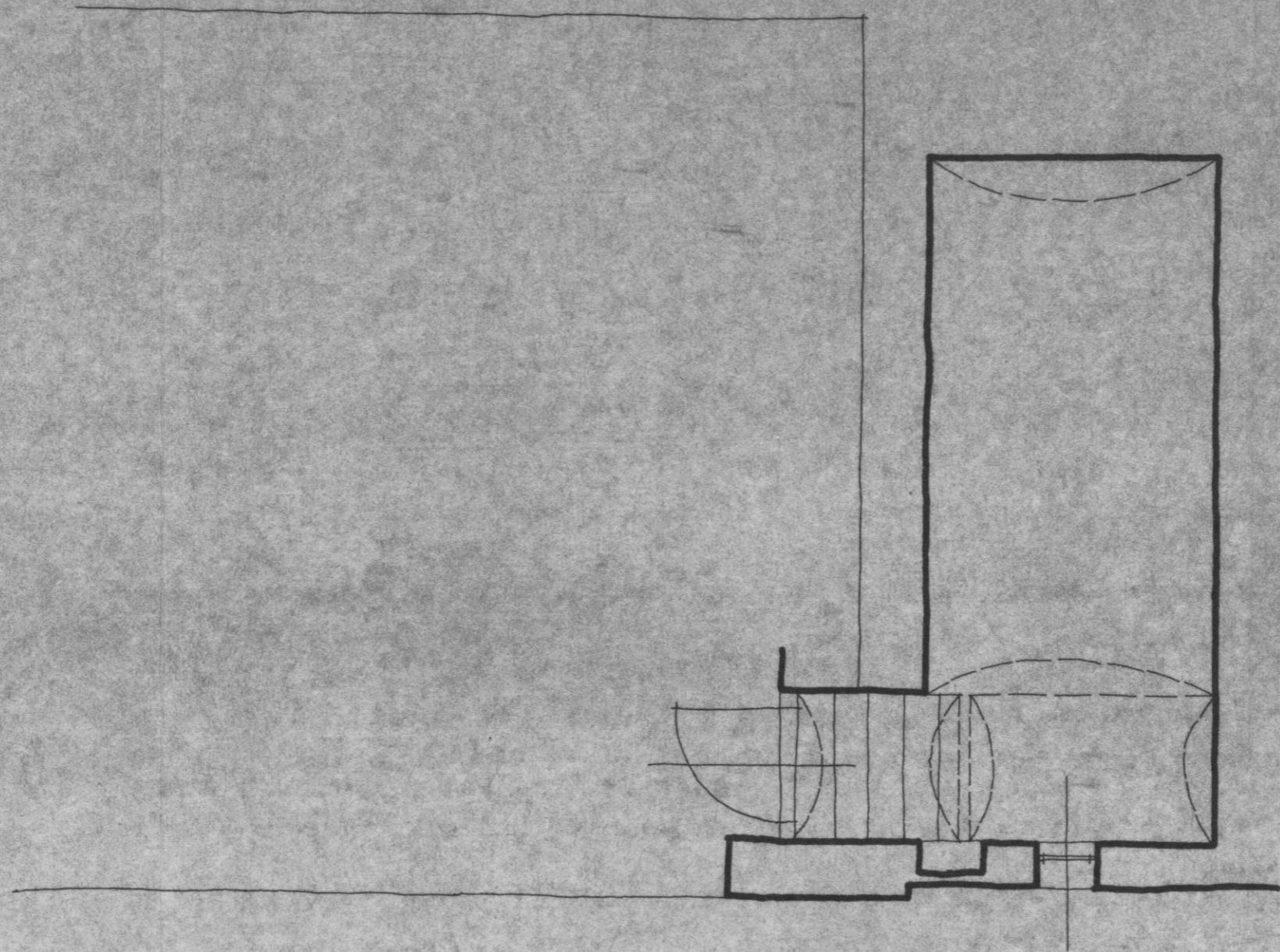
M=1:2000



SOMOGY MEGYEI TÁRSASÁG ELNÖKEZŐ VÁLLALAT			
KAPASVÁR KÖZMŰVELÉSI ÉS TUDOMÁNYOS MŰHEZ			
M.J. LAKÓÉPÜLET FELMÉRÉSE		E <sub>0</sub>	
HELYSÍNE	ANDOCS, PETŐFI S. U. 56	TERÜLET	0,20 m <sup>2</sup>
HELYSÍNE	HELYSÍNE	ARÁNY	1:2000
HELYSÍNE	HELYSÍNE	HELYSÍNE	76-44
HELYSÍNE	HELYSÍNE	HELYSÍNE	M. F.
HELYSÍNE	HELYSÍNE	HELYSÍNE	1976. VIII. 31.
HELYSÍNE	Margittai Lászlóné	HELYSÍNE	L. Szabó T. Kiss J.
HELYSÍNE		HELYSÍNE	Möring E. Szaetvári Gy.

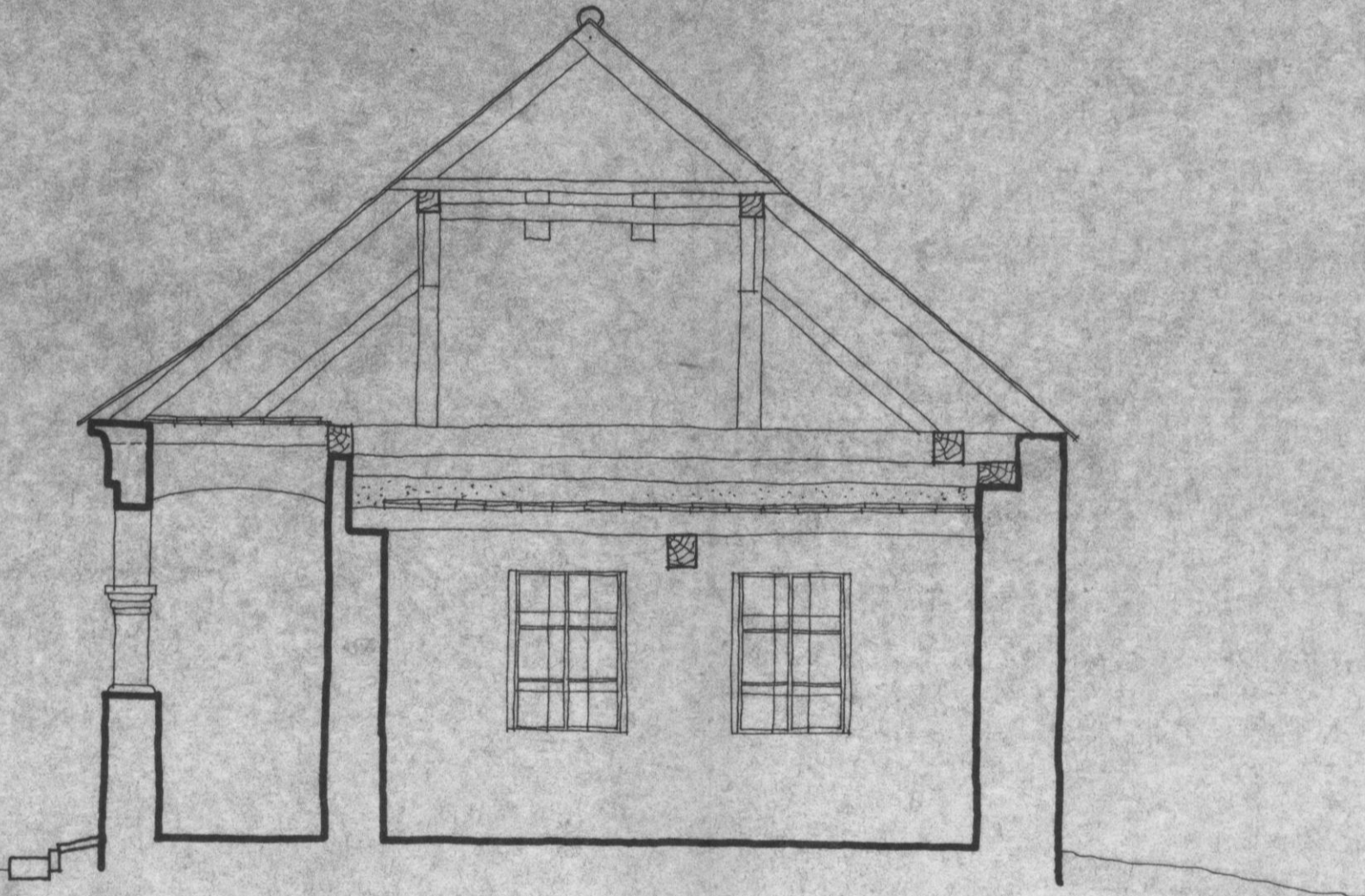


SOMOGY MEGYEI TÁJÉRTŐTERVEZŐ VÁLLALAT KAPÓSVAR, RÁKÓCSELTÉR 13/5 TELEFON 44-120 44-131				E-3
CÍM CÍM	TITEL I. MJ LAKÓÉPÜLET FELMÉRÉSE			
HELSÍ ANDOCSI, PETŐFI S. U. 56.	TERÜLET 0,3 m <sup>2</sup>	MÉRÉS 1: 50		
FUNKCIÓ PINCE ALAPRAJZ	TERÜLET 76/44			
DÁTUM Somogyi Agnes	DÁTUM L. Szabó T.	DÁTUM Kiss János	DÁTUM Moring E. Szigetvári	



Somogy Megyei Múzeum  
 NA-1131  
 Répraf. osztály

SOMOGY MEGYEI TANÁRSI TERVEZŐ VÁLLALAT KARDOSVÁR, RAKÓCZI TÉR 12/a TELEFON 44-100 44-101		E-4	
ELŐZETTES	ELŐZETTES	"MJ" LAKÓHÁZ FELMÉRÉSE	
ELŐZETTES	ELŐZETTES	ANDOCS PETŐFI S. U. 56.	0,3 m <sup>2</sup> 1:50
ELŐZETTES	ELŐZETTES	METSZET	76/44
ELŐZETTES	ELŐZETTES		MF. 1976. IX.
Somogyi Agnes	L. Szabo T.	Kiss Janos	Moring E. Szigetvári

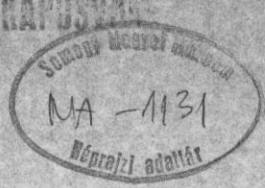




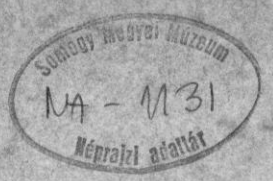
SOMOGYI MEGYEI TUDOMÁNYOS ÉS MŰVELTSÉGTUDOMÁSI KÖZPONT  
KÖZLEKEDÉSI ÉS TUDOMÁNYOS TITKARSÁG

E-2

ALAPRAJZ	M.J. LAKÓÉPÜLET FELMÉRÉSE		
	ANDOCSI, PETŐFI S. U 56	0,40 m <sup>2</sup>	1:50
		76-44	
		M.F	1976. IX
Margittainé	Somogyi Á.	L. Szabó T.	Kiss P.
		Moring E.	Szigetvári Gy.

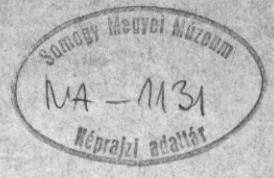


SOMOGY MEGYEI TANÁCSI TERVEZŐ VÁLLALAT KAPCSVÁR FARKOSI TER 13/a TELEFON 44-20 44-121				E-5
NÉV 'MJ' LAKÓÉPÜLET FELMÉRÉSE	HELYSZÍN ANDOCSI, PETŐFI S. U. 56.	TERÜLET 0,3 m <sup>2</sup>	ÉRTÉK 1:50	
TÍPUS NYUGATI HOMLOKZAT	MÉRÉSKÖZ 76/44	MÉRÉS MF.	ÉV 1976. IX.	
KÉSZÍTŐ Somogyi Agnes	FELVEZETŐ L. Szabo T.	MÉRŐ Kiss János	ÉRTÉKELŐ Moring E. Szigetvári	

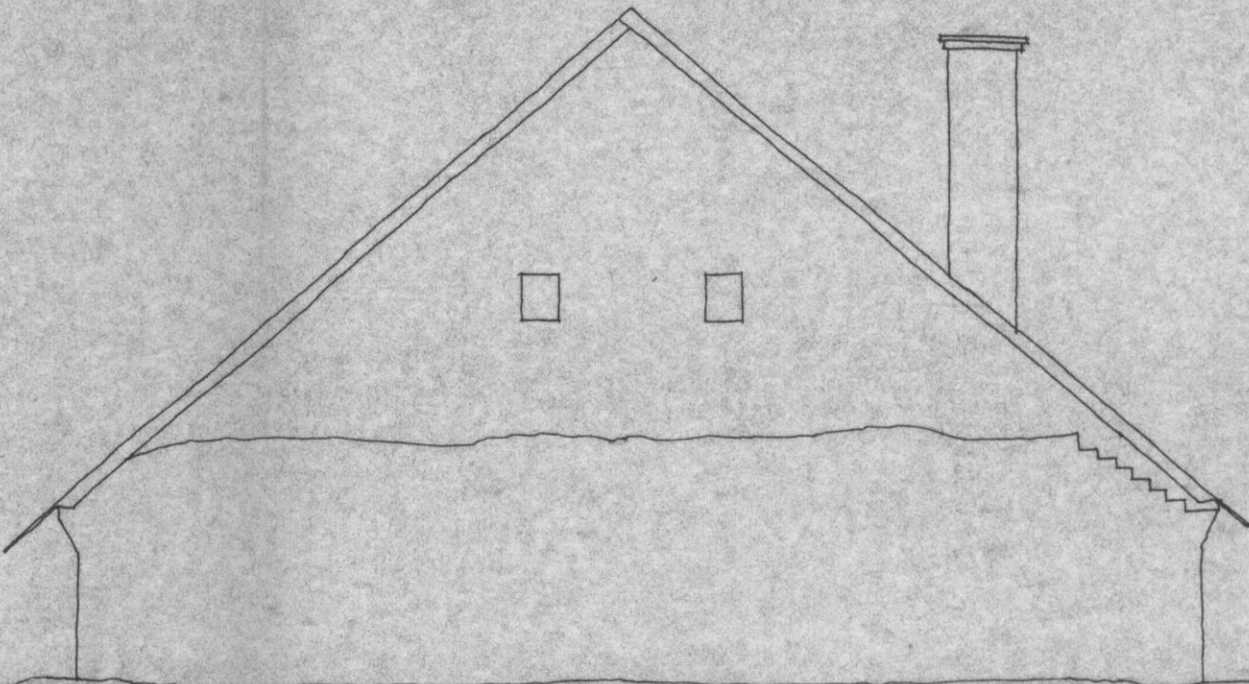


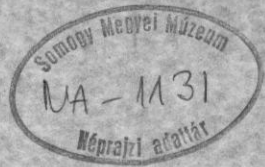
SOMOGY MEGYEI TANKÖZSÉGI TERVEZŐ IRODA KAPOSVÁR, FARKASHELYI TER 2/a TELLEFON 14-180-14-171		E-6	
TERVEZŐ	TERVEZÉS MEGNEVEZÉSE		
	1. MJ. LAKÓÉPÜLET FELMÉRÉSE		
TERVEZŐ	HÉLY	TERVEZÉS MEGNEVEZÉSE	ARÁNY
	ANDOCS, PETŐFI S. U. 56.	0,4 m <sup>2</sup>	1:50
TERVEZŐ	HAJLAK NEVEZÉSE	TERVEZÉS MEGNEVEZÉSE	ARÁNY
	1. DÉLI HOMLOKZAT	76/44	
TERVEZŐ	TERVEZÉS MEGNEVEZÉSE	TERVEZÉS MEGNEVEZÉSE	ARÁNY
	MF.		1976. IX.
TERVEZŐ	TERVEZÉS MEGNEVEZÉSE	TERVEZÉS MEGNEVEZÉSE	ARÁNY
Szavozó Somogyi Agnes	L. Szabó T.	Kiss János	Moring E. Szigetvári





SOMOGY MEGYEI TÁRSASÍ TERVEZŐ VÁLLALAT KAPCSVÁR FARKASZTER 42/3 TELEFON 44-00 44-121		<b>E-7</b>	
RÖVIDÍTETT HELYSZÍNY	"MJ" LAKÓÉPÜLET FELMÉRÉSE		
RÖVIDÍTETT HELYSZÍNY	HELYSZÍN ANDOCS, PETŐFI S. U. 56.	TERÜLET 0,3 m <sup>2</sup>	MÉRÉS 1:50
RÖVIDÍTETT HELYSZÍNY	KÖZLEKEDÉS KELETI HOMLOKZAT	TERVEZÉS 76/44	DÁTUM 1976. IX.
RÖVIDÍTETT HELYSZÍNY	TERVEZŐ Somogyi Agnes	TERVEZŐ L. Szabó T.	TERVEZŐ Kiss János
RÖVIDÍTETT HELYSZÍNY	TERVEZŐ Moring E.	TERVEZŐ Szigetvári	TERVEZŐ Szigetvári





SOMOGY MEGYEI TÁRSASÍ TERVEZŐ VÁLLALAT KAPOSVÁR FARKÓSTÉTER 4/5 TELEFON 44-00 11-121			
1 MJ LAKÓÉPÜLET FELMÉRÉSE		<b>E-8</b>	
ANDOCS, PETŐFI S. U. 56.		0,50 m <sup>2</sup>	M 1:50
ÉSZAKI HOMLOKZAT		76/44	
		MF.	1976 IX.
Somogyi Agnes	LSzabo T.	Kiss J.	Moring E. Szigetvári

3543

RIPPL-RÓNAI MŰZEUM KAPOSVÁR



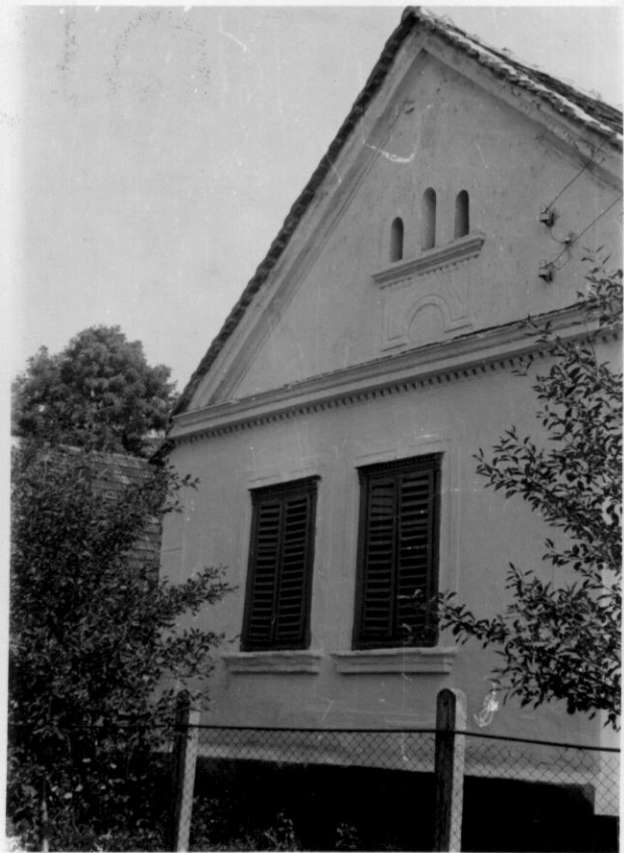
Somogy megyei Tanácsai Tervező Vállalat  
Kaposvár, Rákóczi tér 12/a.  
Telefon: 14-120.

### F É N Y K É P J E G Y Z É K

Az Andocs, Petőfi S.u.56.szám alatti népi jellegű lakóépület mű-  
emlékfelmérési dokumentációjához.

- 0: Épület távlati képe az utca felől
- 1: Nyugati homlokzat
- 2: Nyugati homlokzat részlet
- 3: Választópárkány a nyugati homlokzaton
- 4: Déli homlokzat, párkány
- 5: Nyugati homlokzat részlet
- 6: Ablekpárkány a nyugati homlokzaton
- 7: Déli homlokzat
- 8: Tornácrészlet
- 9: Tornácívek
- 10: Déli homlokzat az udvar felől
- 11: Déli homlokzat részlet
- 12: Tornác utca felőli indítása
- 13: Déli homlokzat
- 14: Tornácrészlet a bejárattal
- 15: Kamra és pincebejárat a tornácon
- 16: Tornác belső képe
- 17: - " -
- 18: Pince részlet
- 19: Kamra bejárat, tornác utolsó íve
- 20: - " -
- 21: - " -
- 22: Pince déli homlokzata
- 23: - " -







5



6



7



8



9



10







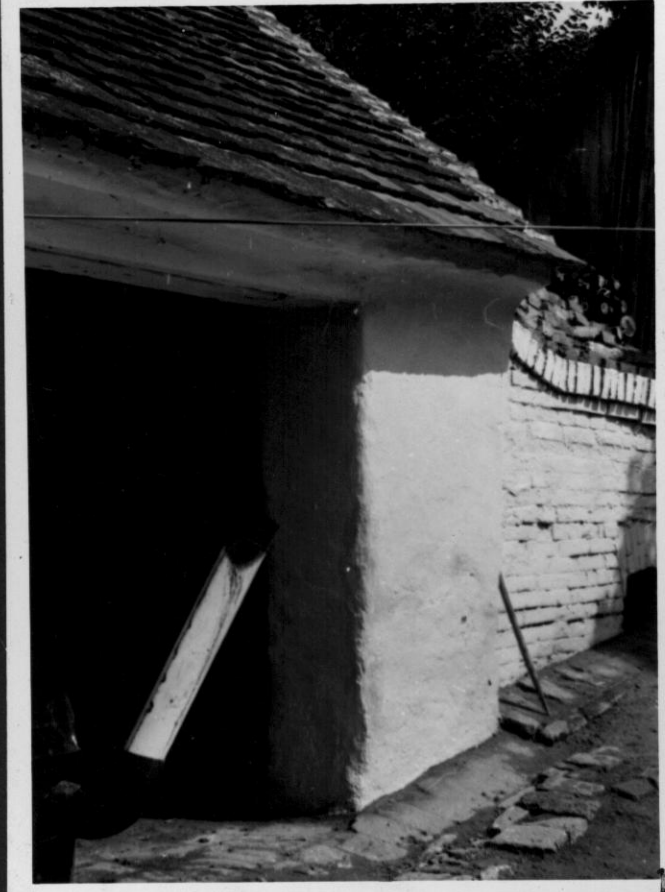
15



16



17



18



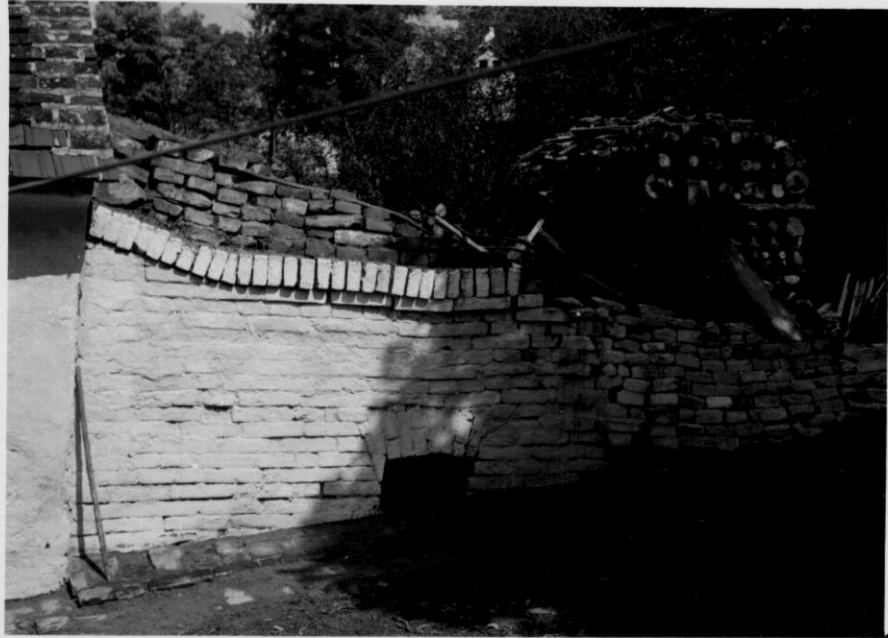
19



20



21



72



73