



βιβλίο: ΠΕΤΜΕΝΑΪΥΝΕ

βιβλίου's IDEJE: 1975.

TART.: TÖT ANNA HÁZA

1 lap, 2 rajz

FŐMÉRÁSI NYELV: B. BERÉNY, KOSKUTH L. U. 15

STAK NYELV:

X
—

PAPÍRIPARI VÁLLALAT



KISKUNHALASI GYÁRA

LELTÁR

ÁTVEZETVE AZ EGYSÉGES LTK. 3166-OS TÉTELE ALÓL

3166



Tót Anna (Topán Naca) 88 éves néni háza. "11/2

Balatonberény Kossuth L.u. (Fő-u.) 15. belül az udvarban.

Somogy Megyei Múzeum

MA-1089

Eredeti térkép van Naca néni tulajdonában, bekerítve üveg alatt.

Hübner Gabriella ajándékozta neki. Őa élve, jóval idősebb volt, mint 100 éves. Körötte Maria Valéria mellett volt az udvarnál. Festőművész volt.

A térkép: Die Stadt Lindau im Bodensee 1880. (Photolith v. D.C. Wolf & Sohn München)

Annó 1625.

Annó 1825.

Három térkép arról a "város-rigetről", ahol a holtakat nem a rigeten temetik el, hanem hajóval szállítják rá a városfalra, a hajó csupa virág is, azon az 1 hajó van a halottak virágai.

A ház 200 éves. Eredeti dőngölt falakkal, a falat nem egyenesen, nem alaktalan, egyenlő körötte derékszögűt.

Védőfal, külső falvastagsága 55 centiméteres.

Külsőfalak is ferdek, szélességük 45-46 cm.

Eredeti apró piaci ablakok. Ablaküregét befeli sílensedék a világosság miatt, ajtótokok a fal síkjában megfelelően fordítva helyezkednek el.

Kéményt a ház 1912-ben kapott. Addig a két tűzpadkáról áradó füst már az ajtókon ment ki.

A házban jól látható, hogy a kis pitvar a ház tartórése. Fedett és 3 oldalról védett. Innen lehet a padlásra is felmenni. Mind a 4 ház helyiségeibe, innen lehet külön-külön bejárni. Pontosan így komplett a kis ház.

A pitvar orlopai és deszkái szintén eredetiek. Nagyon erős keményfából készült. Még ma is jók.

Az egész kis ház, a maga jellegetes építési formájával, helyiségeivel, beosztásával, az akkori emberiség életformájának megfelelően praktikus szerkesztésével hűen visszatükrözi a család egységet, együvértartósságát, és annak zártságát. Szechenyi mondja: A nemzet sejtekből épül fel, egy család, egy sejt.

Éppen a kis háznak a láttán, Szechenyi szavait érezni lehet.

1975-ben Naca néni 88 éves. 6' lakja egyedül a kis házat.

A helyi befejtéssel gyönyörű kis múzeumunk lehetne maradványai eredetisége miatt.

Tót Anna (Topán Naca) néni háza
Balatonberény Kossuth L.u. 15.
(Fő-u. hátul az udvarban)

Somogy Megyei Múzeum
NA-1089.
Néprajzi adattár

1973. VII. 29.



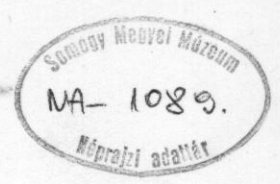
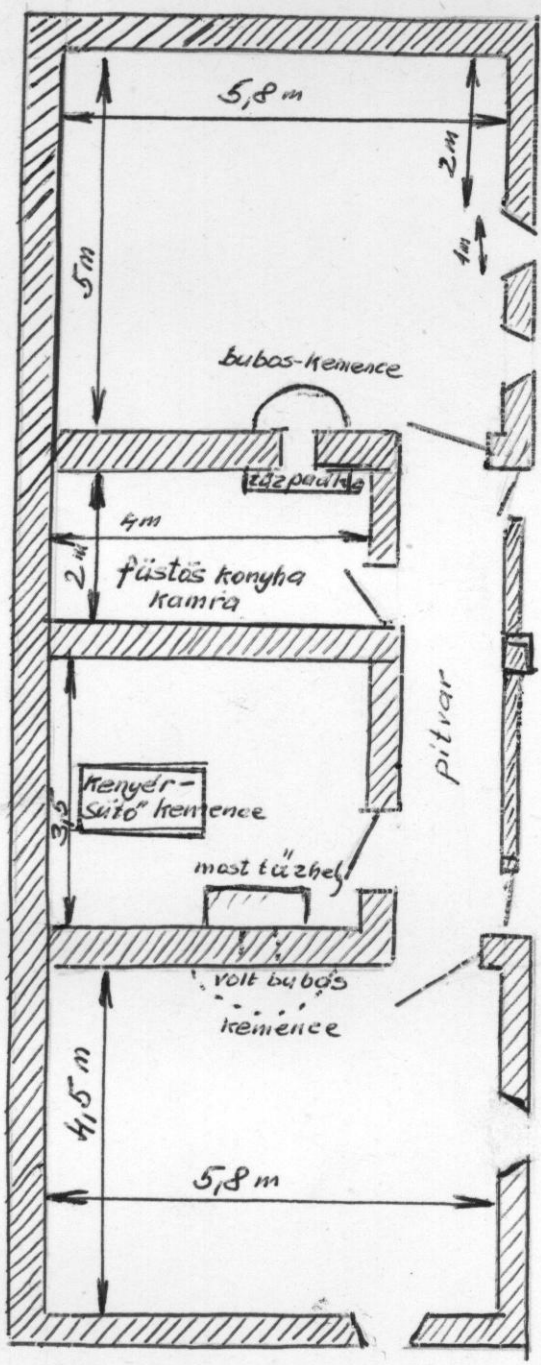
Bite
Pátnéhaágye

3166 Adattár

Tót Anna (azaz Topán Naca) néni háza. (Apja Tót Pál volt, összevonták az első két betűjét nevének, - a Tótok közötti megkülönböztetés miatt - és így lett "Topán", e néven ismert.

Balatonberény Kossuth L. u. 15. (Fő-u.) udvarban lévő ház.
közel 300 éves.

1973. VII. 29.



Petneházyne' Bice