

ÖRÖSTŐ: SMITANÁCS TERVEZŐ VÁLL.

ÖRÖSTÉS IDEJE: 1975.

TART.: TÜENLEKTELMEZÉSI TERVDOKUMENTÁCIÓ
(NÉPI IGVÁCSMŰHELY)

6 lap, 7 rajz, 4 féto

FŐLDRAZSI MUTATÓ: BALATONKELLE

SAK MUTATÓ: \overline{X}

PAPÍRIPARI VÁLLALAT



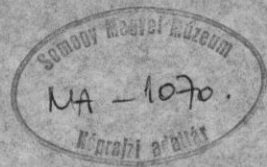
KISKUNHALASI GYÁRA

LELTÁROKAS

ÁTVEZETVE AZ EGYSEGES LTK. 3075-ÖS TETELE ALÓL

3075

11/5/8



Somogy Megyei Tanácsai Tervező Vállalat
Kaposvár, Rákóczi tér 12/a.
Telefon: 14-120

J. sz.: 75-1

KÜLZETLAP

A Balatonlelle, Szabadság u. 52. szám alatti
műemlékjellegű népi kovácsműhely felmérési
tervdokumentációjához

Felmérők:

L. SZABÓ TÜNDE
.....

L. Szabó Tünde

Magyar Gabriella
.....

Magyar Gabriella

Csesznák Szabolcsné
.....

Csesznák Szabolcsné

Péter Julia
.....

Péter Julia

Fotók:

Magyar Gabriella
.....

Magyar Gabriella

Irodavezető:

Kiss János
.....

Kiss János

Főmérnök:

Móring Béla
.....

Móring Béla

Igazgató:

Szigetvári György
.....

Szigetvári György

Kaposvár, 1975. szeptember

Somogy megyei Tanácsai Tervező Vállalat
Kaposvár, Rákóczi tér 12/a.
Telefon: 14-120

J. sz.: 75-1

TARTALOMJEGYZÉK

1. Külsőlap
2. Tartalomjegyzék
3. Műszaki leírás
4. Felmérési rajzok:

E ₁ Helyszínrajz	1:2330
E ₂ Földszinti alaprajz	1:50
E ₃ Metszet	1:50
E ₄ Keleti homlokzat	1:50
E ₅ Északi homlokzat	1:50
E ₆ Nyugati homlokzat	1:50
E ₇ Déli homlokzat	1:50

5. Fényképfelvételek /fényképjegyzék alapján/

2. Az épület belső elrendezése, szerkezete:

A népi kovácsműhely a Szabadság utca térre üblösödő végén áll, eredeti funkciójának megfelelő jó megközelítési lehetőséggel. Kelet-nyugat hossz tengellyel épült. Eredetileg fedett, nyitott előtérből és a műhely helyiségből állt. Az előtér szolgált a lovak patkolására. /Analog példája található a Szombathelyi Falumúzeumban./

Jelenlegi tulajdonosa az épületen átépítést végzett, amely nagymértékben rontja a műemlékjellegű épület homlokzati megjelenését.

Az előteret befalazta és egyterű lakatosműhelyt alakított ki. Az épület déli homlokzatán nagymértékű ábalakokat helyezett el, ahol eredetileg a nyugati homlokzaton lévőhöz hasonló ablakok voltak. A kéményt elbontatta és a kohóval együtt a műhely sarkába helyezte. Ez eredetileg a helyiség közepén állt, minden oldalról megközelíthetően, körbejárhatóan.

A padlástér a műhelyből közelíthető meg, a mennyezeten lévő felnyitható ajtón keresztül.

Szerkezeti ismertetés:

Alapozás: valószínűleg téglalap

Felmenőfalak: nagyméretű téglából készültek

Szigetelés: nincs

Födém: harántgerendás /flókkerendás/ fafödém

Tetőszerkezet: torokgerendás, fa nyeregtető, fafödémrel egybeépítve

Tetőhéjalás: hódfarkú cserépfedés

Nyílászárók: eredeti a nyugati homlokzaton lévő ablak, fából készült. A többi nyílászáró, a bejárati ajtóval együtt későbbi és lakatos szerkezettel készült.

Padlóburkolat: dögölt föld

Felületképzés: belsőben és homlokzaton vakolt felületen fehér meszelés

3. A műemlék állapota

Az épület BRAUER MARTON, Balatonlelle, Szabadság u 43. szám alatti lakos tulajdona.

Eredetileg kovácsműhely, ma lakatosműhely.

A hivatalos Somogy megyei Műemlékjegyzék adatai szerint műemlékjellegű épület.

A műleírás elején ismertetett módon a tulajdonos jelentősen átépítette, már csak nyomaiban lelhető fel eredeti kialakítása.

Műszaki állapota szerint jól karbantartott épület. Faanyaga jó állapotban van, tetőhéjalását ebben az évben újítják fel. A tulajdonos szerint az épület 201 éves, tömegében, arányában az eredeti állapotot őrzi.

4. A műemlék berendezése:

Berendezése a mai lakatosműhelynek megfelelő, de még a tulajdonos a régi berendezési tárgyakból őrzi az állóket és régi kovácszerszámokat.

5. Az épület környezete:

Környezete kedvezőtlen képet mutat. A telken gyomnövényekkel borított kert és csalános van. Melléképület a telken nincs.

/A tulajdonos a szemközti házban lakik./

6. A felmérés körülményei:

A felmérést négy személy végezte.

Mérési eszközök: 30 m-es acél mérőszalag, szazecsukható 2 m-es mérőléce és a felmérés közben készített fényképfelvételek.

A műemlékfelmérési tervdokumentáció készítését a Sm. T nács VB. Művelődési Osztály és a Somogy megyei Műemléki Albizottság megbízásából készítettük el.

A helyszínrajz a Balatonkiliti Járási Földhivatal hivatalos térképéről készült.

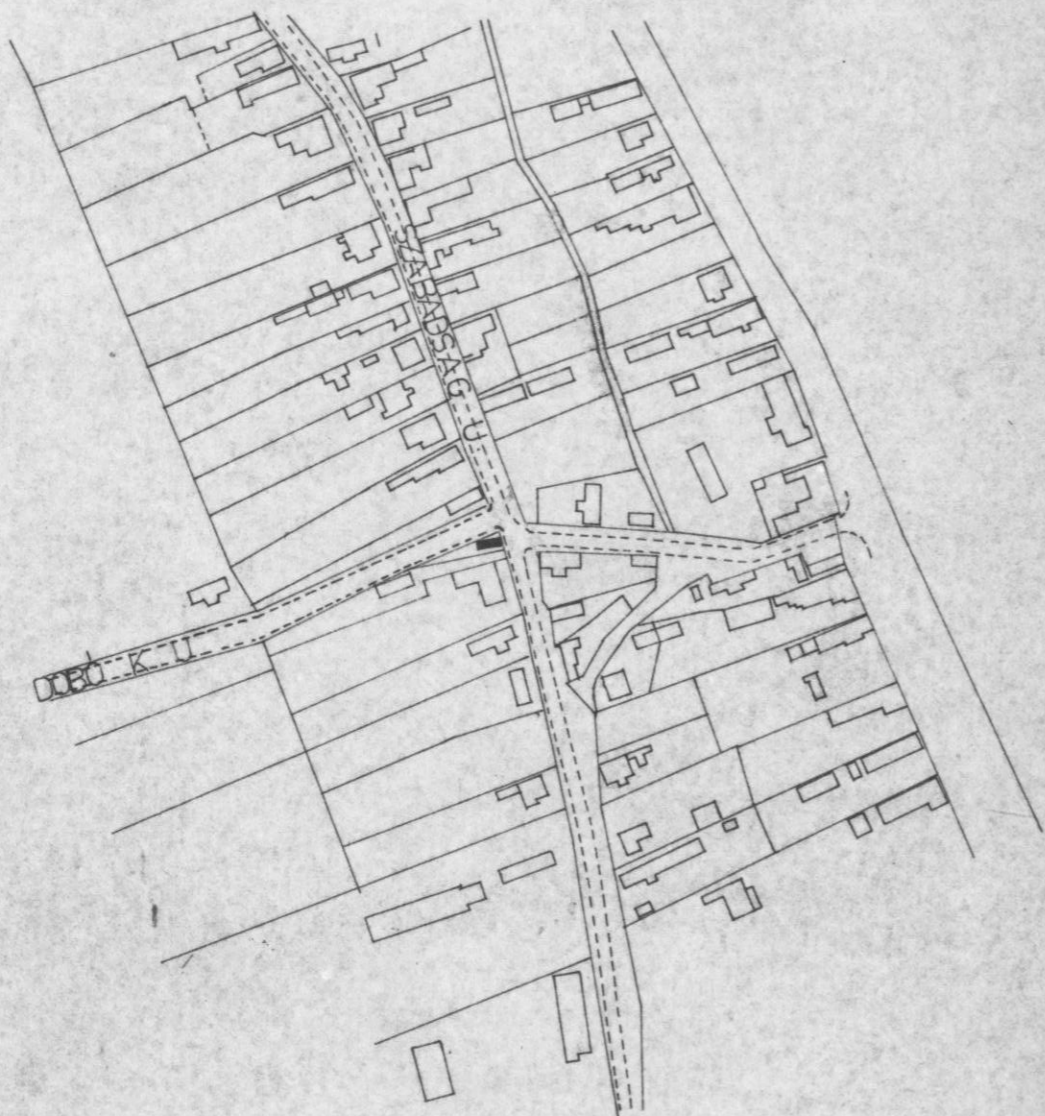
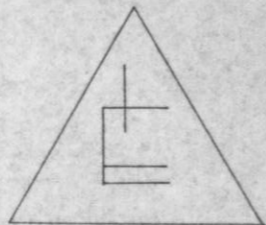
Somogy megyei Tanácsai Tervező Vállalat
Kaposvár, Rákóczi tér 12/a.
Telefon: 14-120

J. sz.: 75-1

FÉNYKÉPJEGYZÉK

A BALATONLELLEI "MJ" NÉPI KOVÁCSMŰHELY MŰEMLÉKFELMÉRÉSI TERVDOKUMENTÁCIÓJÁHOZ

1. Főbejárati homlokzat
2. Déli homlokzat
3. Déli homlokzat részlet
4. Déli homlokzat részlet



Somogy Megyei Múzeum
NA - 11076.
Műrajzi adattár

E₁

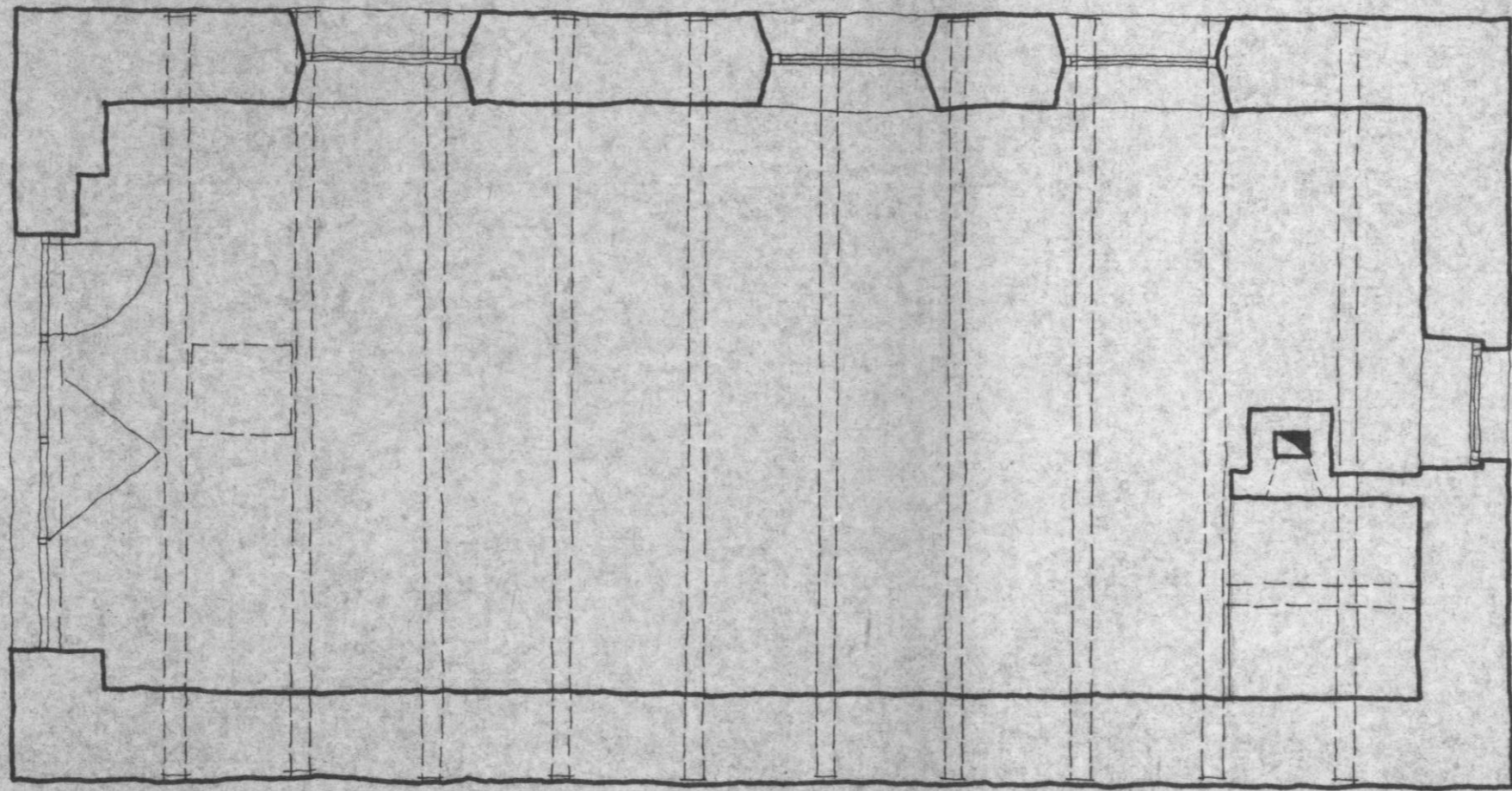
NÉPI KOVÁCSMŰHELY MJ
BALATONLELLE SZABADSÁG U. 012 M² 1:2880
HELYSZINRAJZ 75-1
MF 1975 IX

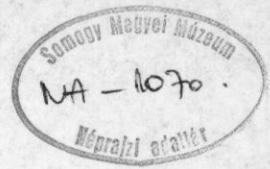
EGYED Z-NE SZABO T. KISS JÁNOS MÓRING E. SZIGETVARI

11/5/10

Somogy Megyei Múzeum
NA-1070.
Néprajzi osztály

SOMOGY MEGYEI MÚZEUM		É ₂	
NÉPI KOVÁCSMŰHELY MJ.			
BALATONLELLE, SZABADSÁG U.	0,20m ²		1:50
FÖLDSZINTI ALAPRAJZ	1-75		
		M.F.	1975. IX.
CSORDÁS I.	L. SZABÓ T.	KISS J.	MÓRING E. SZIGETVARI





E₃

NÉPI KOVÁCSMŰHELY

BALATONLELLE SZABADSÁG U. 0,20 m² 1:50

METSZET 1/75

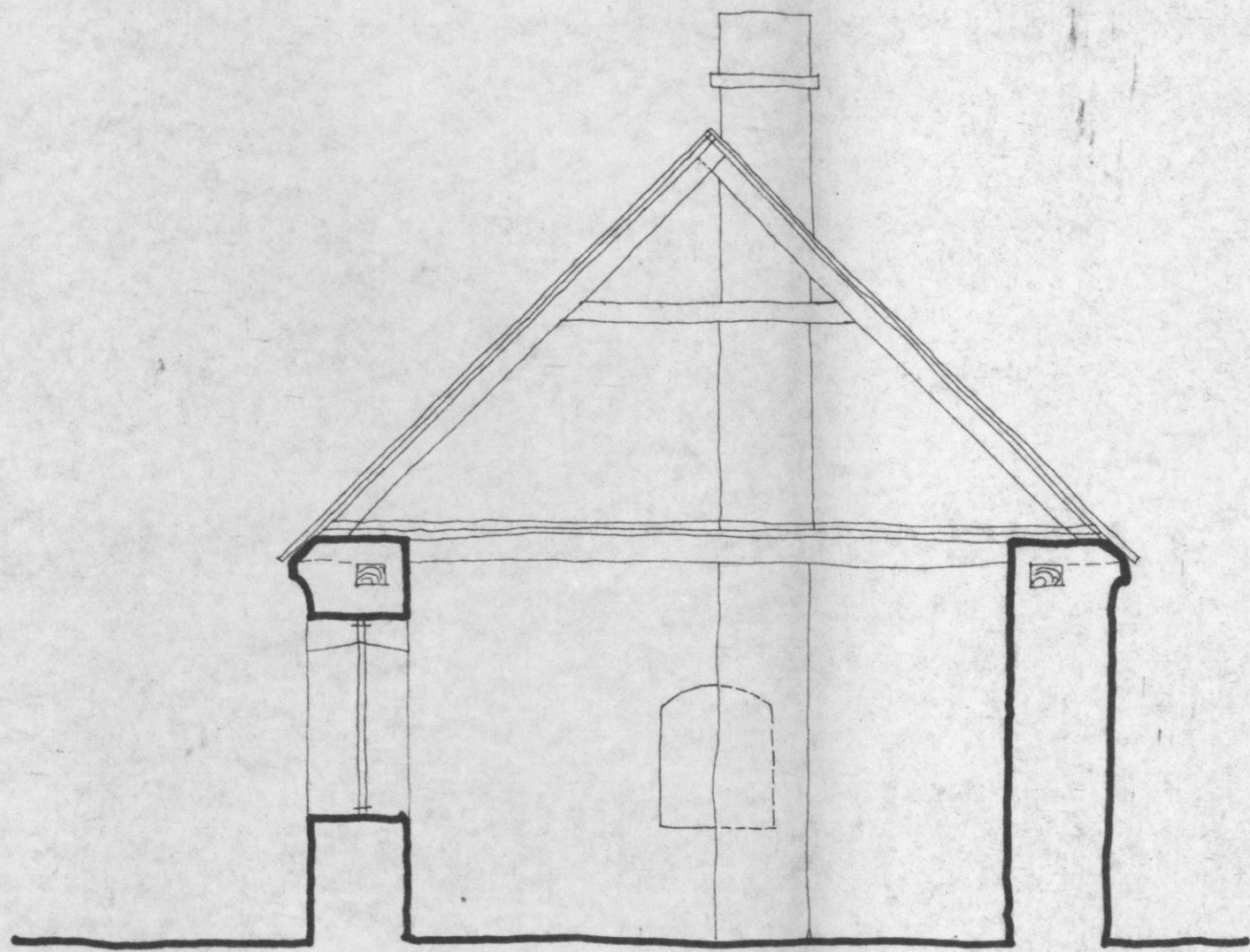
MF. 1975. IX.

CSESZNAKNÉ

L. SZABÓ T.

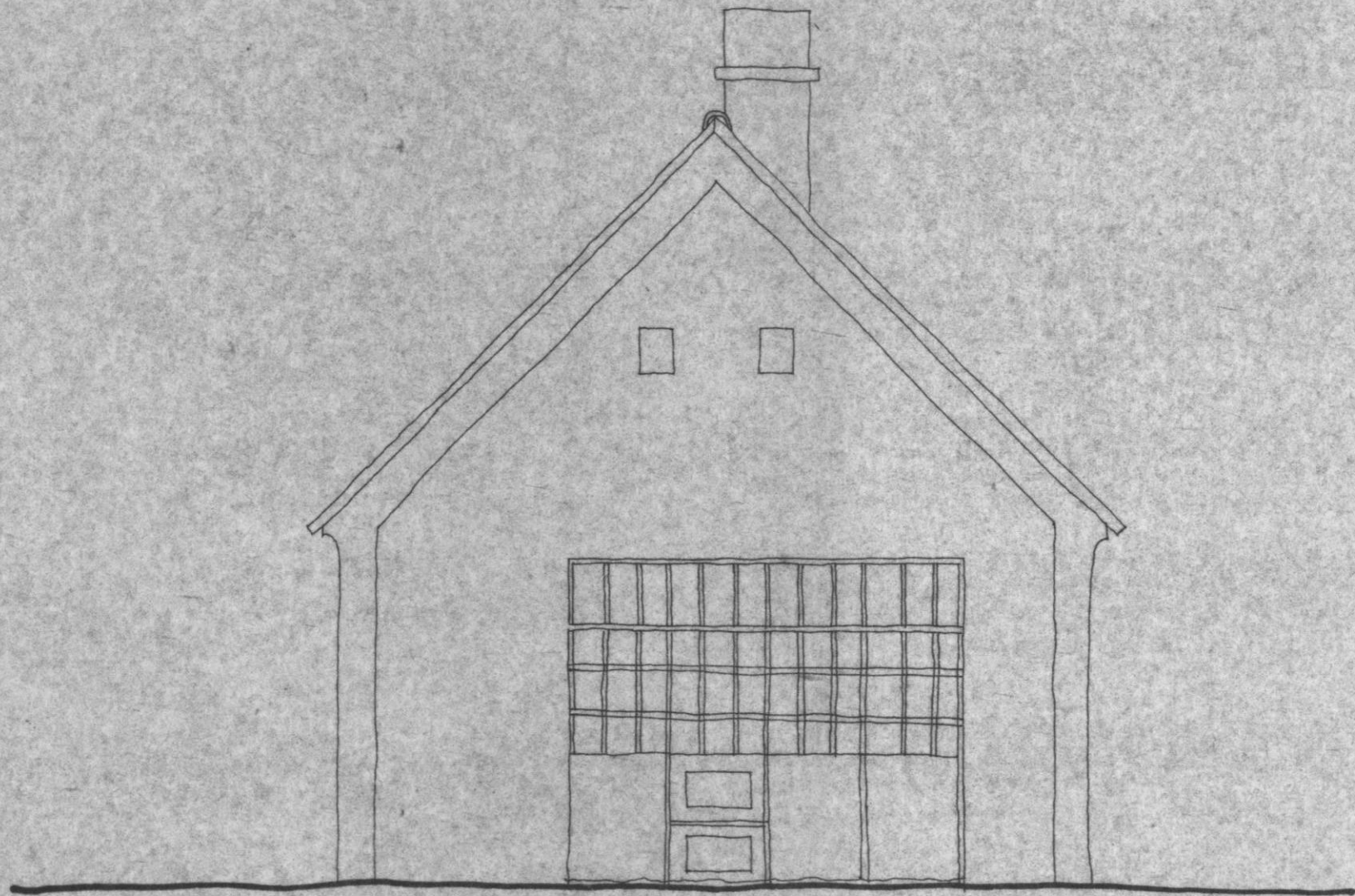
KISS J.

MÓRING E. SZIGETVÁRI.



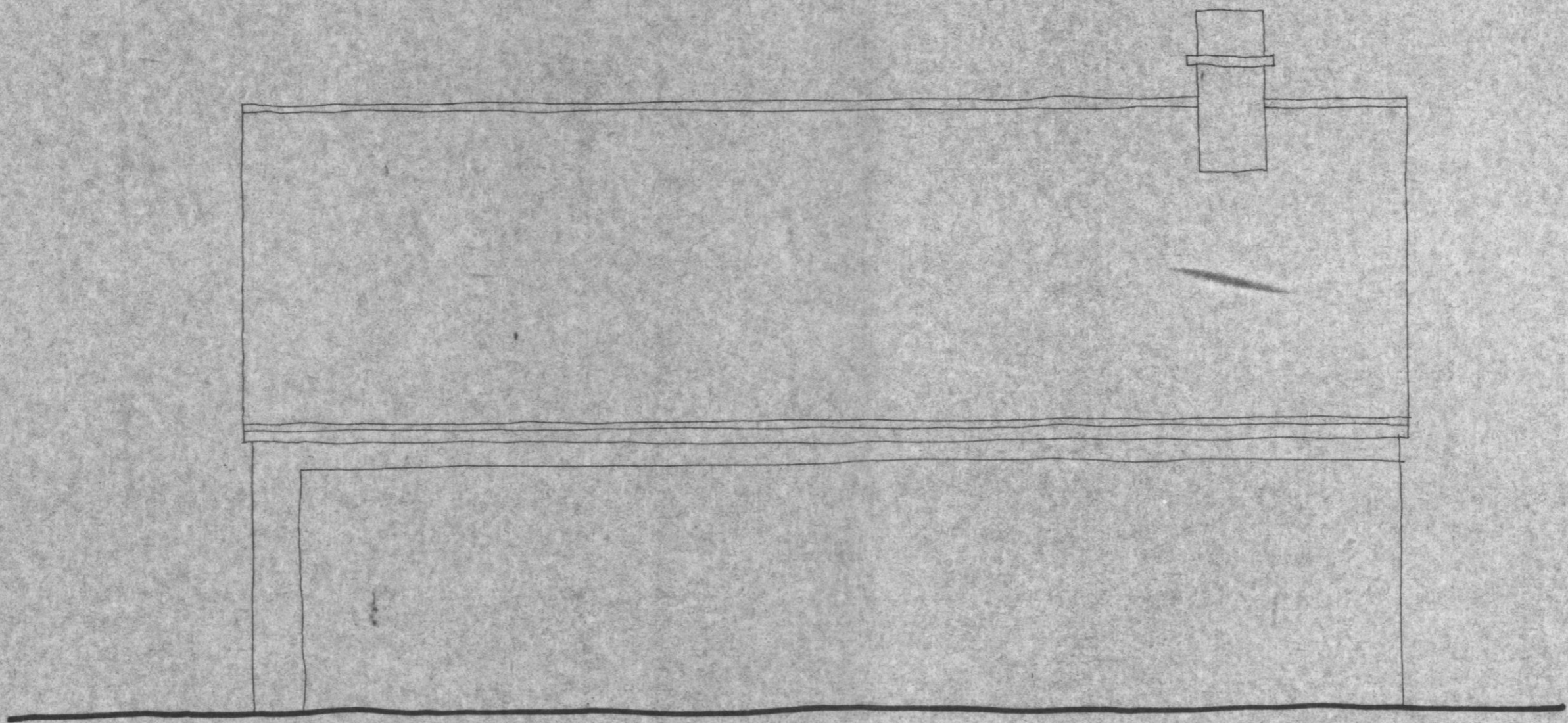


SOMOGY MEGYEI TÁRSASÁGI TERVEZŐ VÁLLALAT			E4
KAPCSOLAT PÁLYATERVEZÉS ÉS FELMÉRÉS			
	NÉPI KOVÁCSMŰHELY	MJ.	
	BALATONLELLE SZABADSÁG U.	0,20 m ²	1.50
		1/75	
	KELETI HOMLOKZAT	MF.	1975 IX.
CSESZNAKNÉ	L. SZABÓ T. KISS	MÓRING E.	SZIGETVÁRI

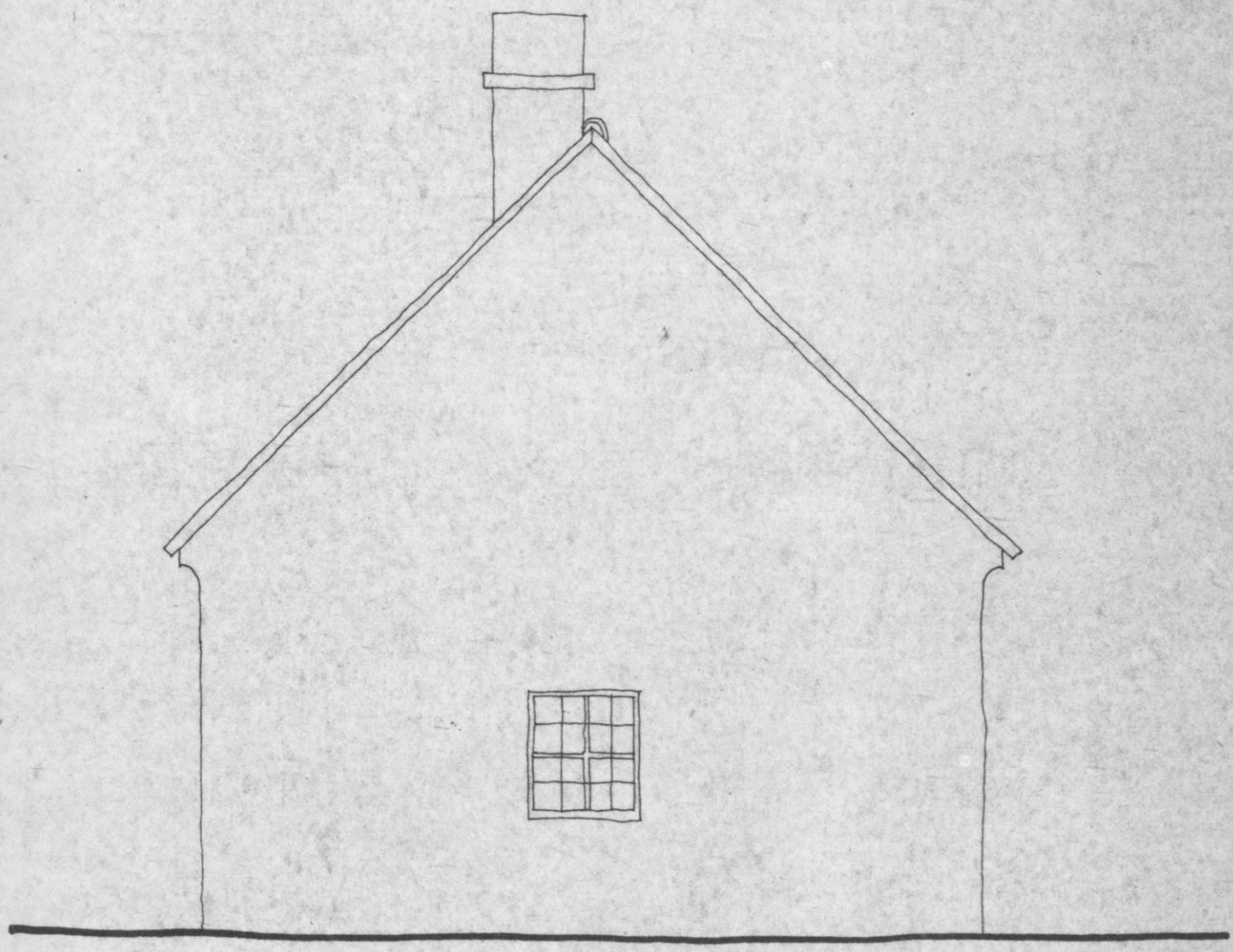


Somosy Megyei Múzeum
 MA-1070.
 Képrajzi adatok

SOMOSY MEGYEI TANÁCSI TERVEZŐ IRODA KAPCSOLAT		E 5	
NÉPI KOVÁCSMŰHELY MJ.			
BALATONLELLE SZABADSÁG U.	0,20 m ²	1:50	
ÉSZAKI HOMLOKZAT	1/75		
CSESZNAKNÉ	L SZABÓ T.	KISS J.	MÖRING E. SZIGETVARI



Sopron Megyei Múzeum
 UA-1070.
 Néprajzi osztály

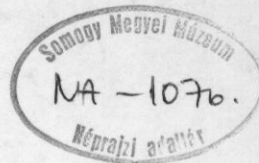


SOPRON MEGYEI TANÁRSÁG TERVEZŐ IRODA		E 6
NÉPI KOVÁCSMŰHELY MJ.		
BALATONLELLE SZABADSÁG U.	0,12 m ²	1:50
NYUGATI - HOMLOKZAT		
CSESZNAKNE	L SZABÓ T. KISS J.	MORINGE SZIGETVÁRI
		MF 1975. IX.

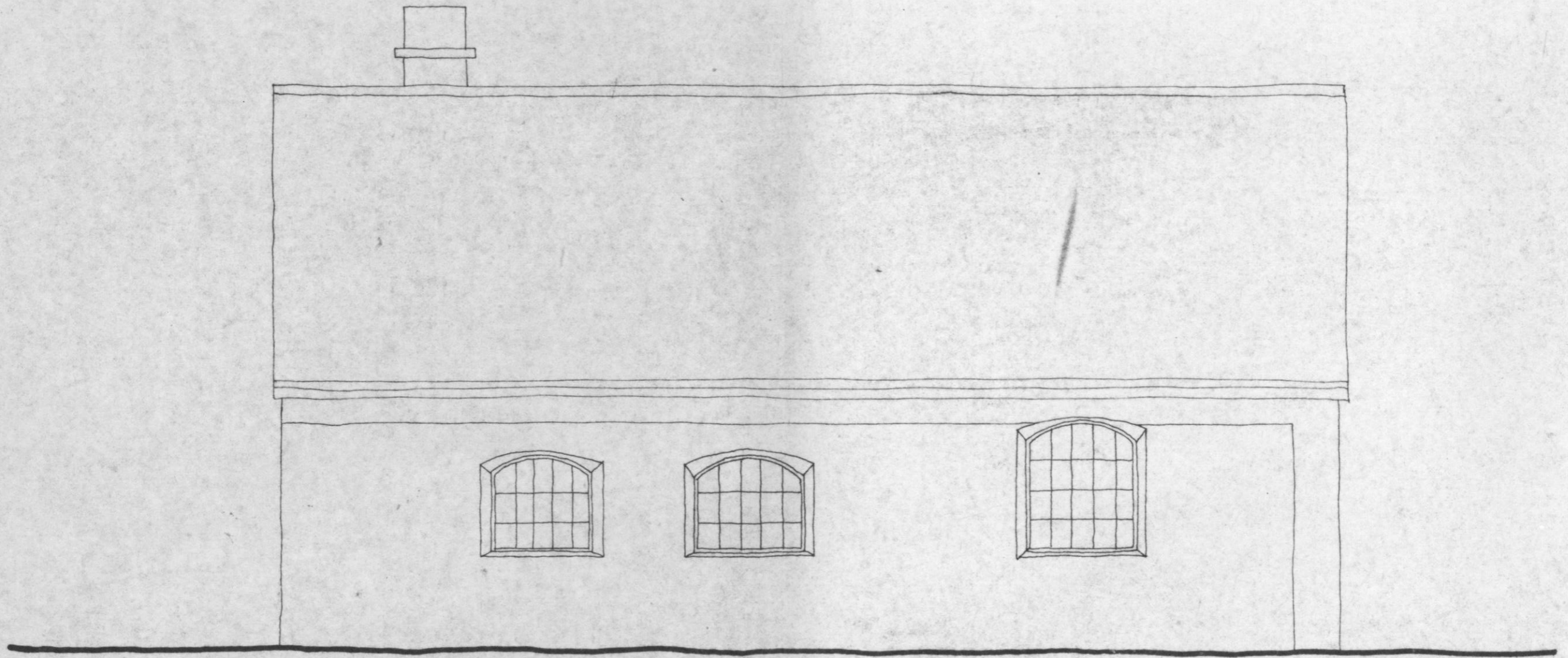
3075

SIPPÉL-RÓMAI MŰZEUM KATOVÁN

11/5/15



SOMOGY MEGYEI TANÁRSZI TERVEZŐ VÁLLALAT		KAPCSOLÓ PÁKA TERVEZÉS		E7
NÉPI KOVÁCSMŰHELY		MJ.		
BALATONLELLE SZABADSÁG U.		0,20 m ²	1.50	
DÉLI HOMLOKZAT		1/75		
		ME	1975. IX.	
CSESZNAKNE	L. SZABÓ T.	KISS J.	MÓRING E. SZIGETVARI	





1



2



3



4

Somogy megyei Tanácsai Tervező Vállalat

Kaposvár, Rákóczi tér 12/a.

Telefon: 14-120

J. sz.: 75-1

MŰSZAKI LEÍRÁS

A Balatonlelle, Szabadság u. 52. szám alatti műemlék-
jellegű népi kovácsműhely felmérési tervdokumentációjához

1. A település története:

A falu az 1332-37 évi pápai tizedjegyzékben LELYE és
BELYE alakban fordult elő.

1413-ban Szt. Kelemen tiszteletére épül plébánia-
temploma.

1536 évi adólajstromban LELLYE, 1726-ban LOLLYE alakban
fordul elő.

1856-ban a JANKOVICS család és a SZALAY család birtokai
voltak itt.

A műemlékjellegű Jankovics kuria 1812-ben épült, az ugyan-
csak műemlékjellegű Szalay kuria 1833-ban.

A község 1848-ban országos vásár-szabadalmat kapott.

A község rk. temploma 1760. körül épült. /Bár írott ada-
taink vannak a lellei Szent Kelemen tiszteletére, 1413-ban
épült plébániatemplomról./

Balatonlelle fürdőhelyiség történeti kiépülése 1889 körül kez-
dődtt. 1905-ben kiépült a 3 km hosszú sétány. A község
1913-ban gyógyfürdő jellegét kapott.

Ma fejlődő község, jelentős idegenforgalommal.

/A történeti adatok forrása dr. CSÁNKI DEZSŐ: SOMOGY VÁR-
MEGYE MONOGRAFIÁJA/